

2024年3月26日

お客さま各位

亀有信用金庫

### 金融リテラシー授業の実施について

平素は、亀有信用金庫をご利用いただきましてありがとうございます。

亀有信用金庫では以前から職場見学の受け入れやお仕事探検隊の実施など、地域の金融リテラシー教育に力を入れてまいりましたが、このたび昨年度に続きましてアイザワ証券と協力し葛飾区内の中学生を対象に金融リテラシー授業を実施いたしました。昨年度は亀有中学校一校でしたが、今年度は下記の三校で実施いたしました。

詳細に関しては添付資料をご覧ください。

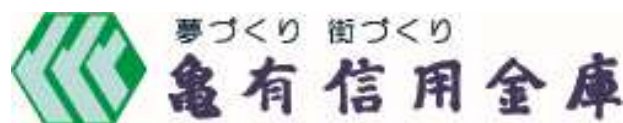
### 記

学校名	亀有中学校	東金町中学校	一之台中学校
実施日時	2024年3月11日 10:50~11:40	2024年3月12日 13:35~15:25	2024年3月13日 9:50~10:40
場所	体育館	体育館	体育館
対象	3年生3クラス118名	3年生3クラス102名	3年生3クラス84名
講師	亀有信用金庫：木村、長田 アイザワ証券：金丸、中西	亀有信用金庫：石井、佐川 アイザワ証券：金丸、後藤	亀有信用金庫：下川 アイザワ証券：金丸
内容	人生とお金、金融の役割	人生とお金、金融の役割	人生とお金、金融の役割

以上

### 【お問い合わせ先】

亀有信用金庫 営業統括部 担当：濱田 TEL03-3603-1643  
総合企画部 担当：大塚 TEL03-3603-2564



<資料1>

亀有中学校 3年生3クラス118名 3・4校時 (10:50~12:30)

プログラム内容

3校時 人生とお金

1. ライフプラン
2. 家計とお金
3. お金の役割

4校時 金融とお金

4. 金融の役割
5. 株式の仕組み
6. まとめ

株式投資ってどうなってるの？

■ なんの会社でしょう？・・・

7974	8,376	O	8,389	9:00	先買高(円換)	4,926.9	Tick-回値	11,776
		H	8,443	13:50	先買代金(百万円)	41,300.2455	PER	33.2
		L	8,294	9:13	時価総額(百万円)	100,778.27	PBR	3.95
					基準値 (24/2/6)	0.415	ROE	19.984
					2/5 終値	0.415	YLD	-2.16
					8:50 (24/2/5)		EPS(前)	360.75
					9:15 VL	4,996	(23/2/10)	
					8:015 下限	6,815	決算発表予定	2024/02/06 15:30

1889年 花札メーカーとして創立

1962年 株式上場

1985年 世界的人気ゲームを開発

2004年 携帯型ゲーム機が大ヒット

All Rights Reserved by AZ ANA SECURITIES CO., LTD

株式投資ってどうなってるの？

■ もしも2014/1/31に買って、2024/1/31に売ったとすると・・・  
831,000円 - 121,500円 = **709,500 円の利益!**

■ 10年間の配当金累積 **102,600円 (予想配当利回り2.16%)**

約6.8倍

All Rights Reserved by AZ ANA SECURITIES CO., LTD



亀有中学校の3年生は、2年生の時にも金融リテラシー授業を受けているので、前回の復習に加え、少しレベルを上げて株式投資の内容も加えました。生徒さんから質問も出て、金融への関心の高さが感じられました。

<資料2>

東金町中学校 3年生3クラス102名 5・6校時（13:35～15:25）

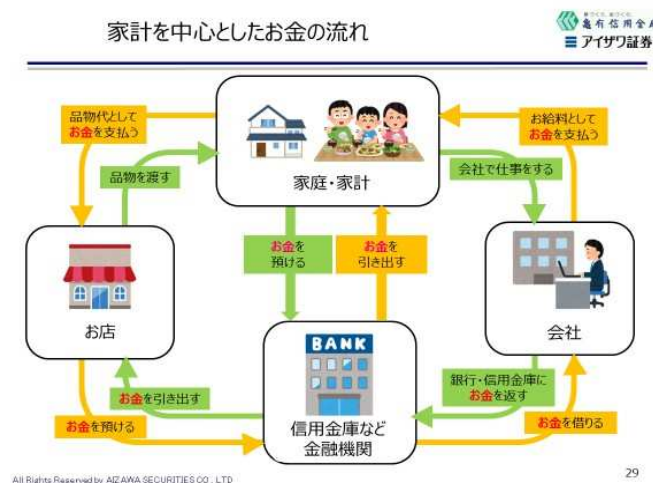
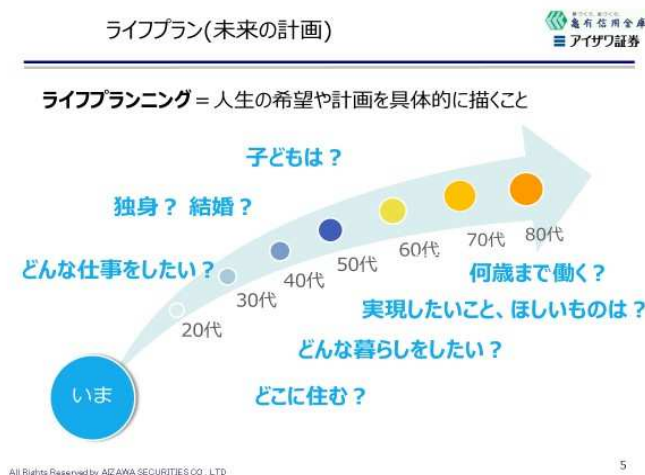
### プログラム内容

5校時 人生とお金

1. ライフプラン
2. 家計とお金
3. お金の役割

6校時 金融とお金

4. 金融の役割
5. 株式会社と株式の仕組み
6. まとめ



小道具を活用しながら、視覚的に理解が進むように、お金の流れやいつどれくらいお金が必要になるのか、またそのためにはどうすれば良いのかを解説しました。紙芝居は、ケーキ屋さんを開店後、多店舗化を図る内容で、株式会社の成り立ちについて学びました。

### <資料3>

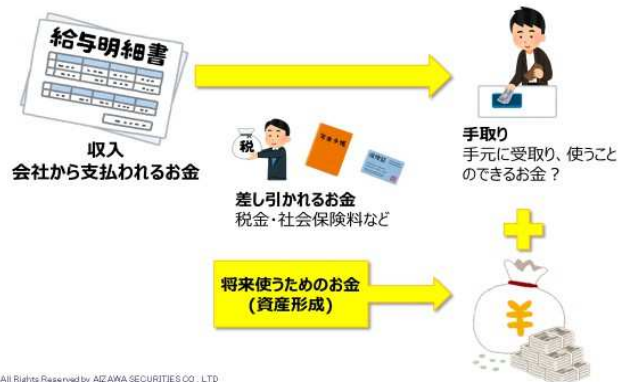
一之台中学校 3年生3クラス84名 2校時（9:50～10:40）

## プログラム内容

2校時 人生とお金

1. ライフプラン
2. 金融の役割
3. 株式会社と株式の仕組み
4. まとめ

### 収入と支出



All Rights Reserved by AZAWA SECURITIES CO., LTD

### 金融機関の使命



All Rights Reserved by AZAWA SECURITIES CO., LTD

30



1億円のレプリカや紙芝居を活用しながら、ライフプランや金融の役割、株式の仕組みを説明しました。将来、働いて給与明細を受け取った時に税金や社会保険料を差し引かれることを知っておき、正しく資産形成ができるよう解説しました。