

# 「金融商品に関するお客さま本位の業務運営基本方針」

## (フィデューシャリー・デューティー)

亀有信用金庫は、当金庫の基本方針のひとつである「中小企業、家庭並びに地域社会の繁栄に奉仕する」に基づき、資産形成・運用におけるお客さま本位の業務運営の定着を図るため、「金融商品に関するお客さま本位の業務運営（フィデューシャリー・デューティー）基本方針」を策定しましたので公表いたします。

また、この基本方針については、お客さまに一層の価値ある金融サービスを提供するために定期的な見直しを行ってまいります。

1. 当金庫は、お客さまの幅広いニーズにお応えする商品およびサービスを提供し、お客さまにとって最善の利益を追求します。
2. 当金庫は、利益相反のおそれのある取引によってお客さまの利益が不当に害されることのないよう、お客さまの利益保護に努め、利益相反の管理を徹底します。
3. 当金庫は、商品やサービスに係る重要な情報や手数料については、お客さまのご理解を深めていただけるように、わかりやすく丁寧な説明をいたします。
4. 当金庫は、お客さまの資産状況、取引経験、知識および取引目的・ニーズを適切に把握し、一人ひとりにふさわしい商品・サービスを提供してまいります。
5. 当金庫は、お客さま本位の業務運営のために、お客さまとの公正な取引を目的とした研修等と、その動機付けとなる適切な業績評価を行います。

以上

平成29年9月29日制定

## 具体的な取組み（アクションプラン）

方針1. 当金庫は、お客さまの幅広いニーズにお応えする商品およびサービスを提供し、お客さまにとって最善の利益を追求します。

- ・当金庫職員は、お客さまの利益を最優先に考え、お客さまの意向や意見などをしっかりお聞きし、円滑なコミュニケーションを重ねながら、お客さまにとって最適な商品・サービスの提案に努めます。
- ・当金庫は、お客さまの多様なニーズにお応えするため、適切な商品ラインナップの整備と充実に努めます。

方針2. 当金庫は、利益相反のおそれのある取引によってお客さまの利益が不当に害されることのないよう、お客さまの利益保護に努め、利益相反の管理を徹底します。

- ・当金庫職員がお客さまに商品を販売する際は、お客さまの利益が不当に害されることが無いよう、手数料の多寡等による特定の商品や、一部の資産運用会社や保険会社が扱う商品に偏った推奨などは行いません。

方針3. 当金庫は、商品やサービスに係る重要な情報や手数料については、お客さまのご理解を深めていただけるように、わかりやすく丁寧な説明をいたします。

- ・当金庫職員がお客さまに説明する場合は、適切な資料等を使用し、専門用語をわかりやすい言葉に置き換え十分な時間をかけて説明し、理解不足や誤解、誤認を招かぬよう努めます。
- ・当金庫は重要な情報やお客さまにご負担いただく手数料、当金庫が受領する販売手数料については、丁寧にわかりやすい説明を行います。
- ・当金庫は商品・サービスの提供に当たり、重要情報シート等を活用しながら、類似商品の比較などにおいてわかりやすく説明し、十分な理解のもと最善の選択ができるよう努めます。

方針4. 当金庫は、お客さまの資産状況、取引経験、知識および取引目的・ニーズを適切に把握し、一人ひとりにふさわしい商品・サービスを提供してまいります。

- ・当金庫職員は、お客さまの立場に立ち、ライフプラン等を的確に把握し理解したうえで、適切な商品・サービスを推進するよう努めます。また、お客さまとの長期的な信頼関係を築き、定期的なアフターフォローや新たなご要望やご意見などにも対応します。
- ・ご高齢のお客さまについては、説明の回数や時間を多くとるなど熟慮していただくとともに、商品の理解度と取引意思の確認を徹底し、お客さまに十分検討していただく時間の確保に努めます。

方針5. 当金庫は、お客さま本位の業務運営のために、お客さまとの公正な取引を目的とした研修等と、その動機付けとなる適切な業績評価を行います。

- ・当金庫は、お客さま本位の業務運営を徹底するため、各種法令・業務知識習得のための役職員研修の継続的な実施や、専門職員の配置、資格取得の推奨等により、人材の育成に努めます。
- ・当金庫は、お客さまの長期的かつ安定的な資産形成に資するため、適切な組織体制や業績評価方法の整備等に努めます。

以上

「金融商品に関するお客さま本位の業務運営基本方針」に係る取組み状況

「金融商品に関するお客さま本位の業務運営方針」の基本指針に基づき、以下の取組みを行ってまいります。また定期的に取組み方針を見直すとともに、実施状況を公表してまいります。

1. 商品ラインアップ

(1) 投資信託ラインナップ

	令和2年 3月末	令和3年 3月末	令和4年 3月末
国内	7	7	7
株式	4	4	4
債券	1	1	1
REIT	2	2	2
海外	11	11	11
株式	5	5	5
債券	5	5	5
REIT	1	1	1
資産複合	2	2	2
合計	20	20	20
うちノーロード	6	6	6

(2) 保険商品ラインナップ

<生命保険>

	令和2年 3月末	令和3年 3月末	令和4年 3月末
円建			
一時払	4	1	2
年金	1	0	0
終身	3	1	2
平準払	8	7	7
年金	1	0	0
終身	1	1	1
医療・がん	5	5	5
収入保障	1	1	1
外貨建			
一時払	4	3	3
年金	1	0	0
終身	3	3	3
合計	16	11	12

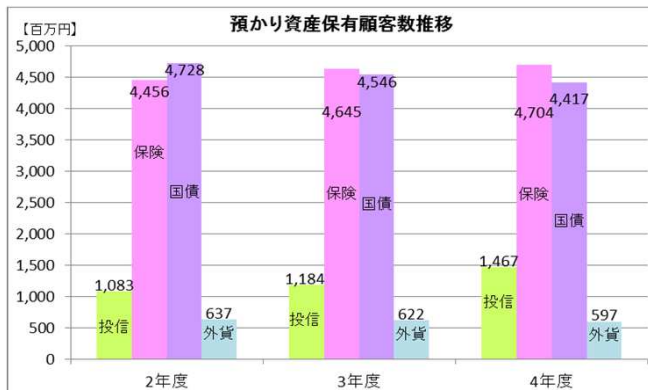
<損害保険>

	令和2年 3月末	令和3年 3月末	令和4年 3月末
火災保険	1	1	1
傷害保険	1	1	1
事業性損害保険	2	2	2
合計	4	4	4

2. 預かり資産保有顧客数

	令和2年 3月末	令和3年 3月末	令和4年 3月末
投資信託	1,083	1,184	1,467
一括購入	771	670	641
定時定額	312	514	826
内、つみたてNISA	89	258	645
保険	6,369	6,392	6,238
生命保険	4,456	4,645	4,704
損害保険	1,913	1,747	1,534
国債(個人向け・利付)	4,728	4,546	4,417
外貨預金	637	622	597

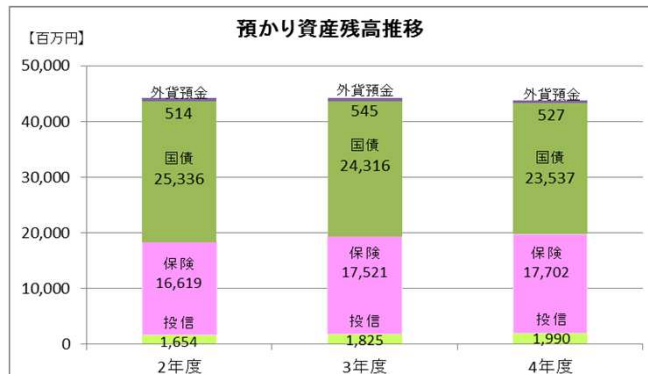
※顧客数はカテゴリ(投信・保険・国債・外貨預金)毎の名寄せ数



3. 預かり資産残高

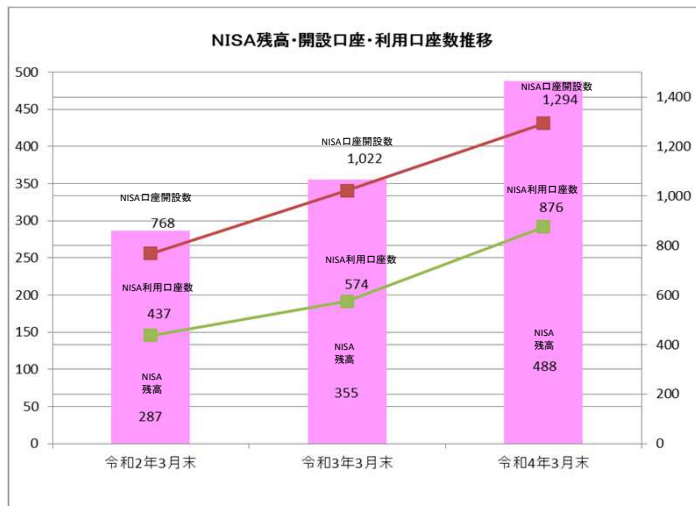
	令和2年 3月末	令和3年 3月末	令和4年 3月末
国債(個人向け・利付)	25,336	24,316	23,537
投資信託	1,654	1,825	1,990
生命保険(一時払)	16,619	17,521	17,702
外貨預金	514	545	527
合計	44,123	44,207	43,756

(百万円)



#### 4. NISA残高・口座開設・利用口座数

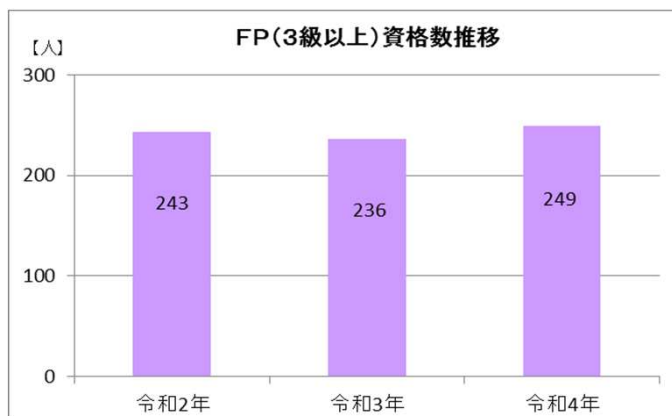
	令和2年3月末	令和3年3月末	令和4年3月末
NISA口座開設数 (件)	768	1,022	1,294
NISA利用口座数 (件)	437	574	876
NISA残高 (百万円)	287	355	488



#### 5. FP(3級以上)資格者数

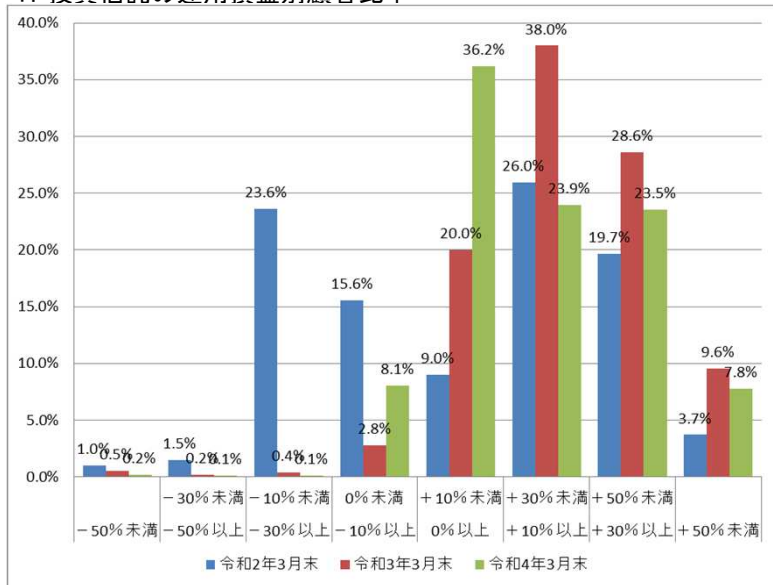
	令和2年 3月末	令和3年 3月末	令和4年 3月末
FP(3級以上)資格者数	243	236	249

(人)



お客さまが金融事業者を選ぶ上で比較することができる統一的な3指標は、下記の通りとなります(基準日2022年3月末)。

### 1. 投資信託の運用損益別顧客比率



#### <運用損益計算の方法>

分子  
 ・基準日時点の「評価金額+累計受取分配金額(税引後)+累計売付金額-累計買付金額(含む消費税込の販売手数料)」  
 ・基準日時点までに全部売却・償還された銘柄は対象外

分母  
 ・基準日時点の評価金額

遡及期間  
 ・当該銘柄の購入当初まで遡及

### 2. 投資信託の取扱銘柄のコスト・リターン

銘柄名	コスト	リターン
1 しんきんJリートオープン(毎月決算型)	1.49%	4.59%
2 しんきんインデックスファンド225	0.88%	9.11%
3 ニッセイ/バトナム・インカムオープン	2.20%	3.08%
4 たわらノロード日経225	0.19%	9.86%
5 しんきん好配当利回り株ファンド	1.32%	4.31%
6 三井住友・グローバル・リート・オープン	2.41%	6.20%
7 ニッセイ/バトナム・毎月分配インカムオープン	2.20%	2.78%
8 たわらノロード先進国株式	0.11%	15.31%
9 グローバル・ソブリン・オープン(毎月決算型)	1.71%	2.16%
10 しんきん世界好配当利回り株ファンド(毎月決算型)	2.09%	9.54%
11 しんきんJリートオープン(1年決算型)	1.46%	4.78%
12 たわらノロードTOPIX	0.19%	7.42%
13 しんきん海外ソブリン債セレクション(欧米ソブリン債ポートフォリオ)	1.38%	2.01%
14 たわらノロード先進国株式<為替ヘッジあり>	0.22%	12.03%
15 しんきん海外ソブリン債セレクション(米国ソブリン債ポートフォリオ)	1.38%	2.41%
16 ダイワ・バリュー株・オープン	2.33%	3.54%
17 しんきん海外ソブリン債セレクション(欧州ソブリン債ポートフォリオ)	1.38%	1.47%
18 たわらノロード新興国株式	0.37%	6.52%
19 しんきん国内債券ファンド	0.44%	-0.31%
20 しんきん世界アロケーションファンド	1.49%	-0.85%
残高加重平均	1.32%	6.20%

・設定期間5年を超える投資信託の取扱全銘柄  
 ・コスト : 販売手数料率÷5+信託報酬率  
 ・リターン : 過去5年間のトータルリターン(年率換算)

### 3. 投資信託の取扱銘柄のリスク・リターン

銘柄名	リスク	リターン
1 しんきんJリートオープン(毎月決算型)	14.50%	4.59%
2 しんきんインデックスファンド225	16.42%	9.11%
3 ニッセイ/バトナム・インカムオープン	5.29%	3.08%
4 たわらノロード日経225	16.45%	9.86%
5 しんきん好配当利回り株ファンド	15.28%	4.31%
6 三井住友・グローバル・リート・オープン	19.75%	6.20%
7 ニッセイ/バトナム・毎月分配インカムオープン	5.35%	2.78%
8 たわらノロード先進国株式	17.04%	15.31%
9 グローバル・ソブリン・オープン(毎月決算型)	4.11%	2.16%
10 しんきん世界好配当利回り株ファンド(毎月決算型)	21.27%	9.54%
11 しんきんJリートオープン(1年決算型)	14.47%	4.78%
12 たわらノロードTOPIX	14.68%	7.42%
13 しんきん海外ソブリン債セレクション(欧米ソブリン債ポートフォリオ)	4.16%	2.01%
14 たわらノロード先進国株式<為替ヘッジあり>	15.11%	12.03%
15 しんきん海外ソブリン債セレクション(米国ソブリン債ポートフォリオ)	4.97%	2.41%
16 ダイワ・バリュー株・オープン	15.78%	3.54%
17 しんきん海外ソブリン債セレクション(欧州ソブリン債ポートフォリオ)	5.63%	1.47%
18 たわらノロード新興国株式	18.53%	6.52%
19 しんきん国内債券ファンド	1.67%	-0.31%
20 しんきん世界アロケーションファンド	2.61%	-0.85%
残高加重平均	13.34%	6.20%

・設定期間5年を超える投資信託の取扱全銘柄  
 ・リスク : 過去5年間の月次リターンの標準偏差(年率換算)  
 ・リターン : 過去5年間のトータルリターン(年率換算)