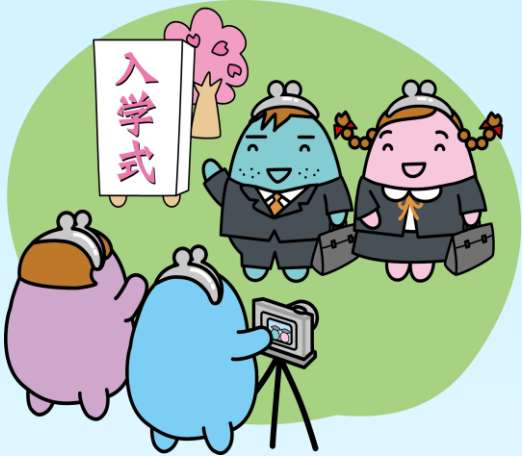


かもしんきん

# 教育カードローン



がまぐちさんち  
©2003-kankol

最高 **500**万円までお借入れOK!

ATMからご利用OK!

必要なときに、必要な分だけお借入れができます。

在学中は利息返済のみでOK!

卒業後のご返済は、毎月返済となります。

また、在学中でも、元金の返済は可能です

通常金利 (変動金利)

年**2.80%**

ネット申込OK!



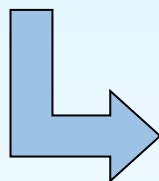
(2021年1月10日現在)

## 《金利引下げ項目》

★下記のお取引項目に応じて最大1.20%引下げいたします。

- ①若者優遇 (申込者本人が満30歳未満) …△0.10%
- ②当金庫会員 (申込者本人) …△0.10%
- ③定期預金 (残高10万円以上) または定期積金 (毎月掛込1万円以上) 契約者 …△0.10%
- ④当金庫給与振込利用者 (申込者本人) …△0.30%
- ⑤当金庫年金振込利用者 (公的年金) …△0.20%
- ⑥当金庫住宅ローン利用者 …△0.20%
- ⑦当金庫消費者ローン利用者 …△0.10%
- ⑧当金庫カードローン契約者 …△0.10%
- ⑨しんきんクレジットカード契約者 …△0.10%
- ⑩公共料金自動振替 (3種目以上) 契約者 …△0.10%
- ⑪子育て支援 (預金取引がある満18歳以下の子供1人につき) …△0.10%
- ⑫インターネット申込み利用者 …△0.10%

お取引項目に応じて、最大1.20%金利を引下げします!



(変動金利)

年**1.60%**

(2021年1月10日現在)

## お使いみち

お申込人の子弟・孫・被扶養親族の就学にかかる学校等への納付金および就学にかかる付帯費用

## ご利用になれる方

- ・ご子弟等が学校等に就学中または就学予定の方
- ・満20歳以上で安定した収入のある方
- ・(一社)しんきん保証基金の保証が受けられる方
- ・当金庫の営業地区内に居住または勤務している方
- ・当金庫からの借入金が総額700万円を超える場合は会員になっていただく必要があります。

## ご融資金額

50万円以上500万円以内 (10万円単位)

## ご融資期間

- ・カードローン (当貸) …5年以内 (6年生大学等は7年以内)
- ・個人ローン (証貸) …3ヶ月以上10年以内  
卒業時の借入金を毎月返済に

## 担保・保証人

原則として不要です。(一社)しんきん保証基金の保証をご利用いただけます。  
※保証料は金利に含まれます。

## ご利用方法

ローンカードによるATMでの出金  
(カード期限内は極度額の範囲内で反復利用可能です)

## ご返済方法

- ・カードローン…元金据置、利息のみ利息支払い用口座から毎月10日返済
- ・個人ローン…毎月、元利均等返済または元金均等返済

## 金利

カードローン (当貸)、個人ローン (証貸) とともに変動金利で年2回 (4月1日、10月1日) 金利の見直しを行います。

- ・カードローン (当貸) は、長期プライムレート+1.80%となり、当貸期間中は、原則同率幅見直しいたします。
- ・個人ローン (証貸) は、証貸実行時の長期プライムレート+2.00%で毎月返済に切替、以後同率幅で見直しいたします。

## 必要書類

運転免許証 (取得していない場合は健康保険証等)、源泉徴収票または所得証明書、子弟が就学中または就学予定であることを証明するもの (合格通知書、在学証明書、学生証等)

※実際にお借入いただく日の金利が適用となり、お申込時の金利と異なる場合がございます。

※その他、詳しくは窓口・担当者にお問い合わせください。

 加茂信用金庫



インターネットでの  
申込はこちら

(2021.1)