

いきいき笑顔！60歳からのライフプランをサポート！

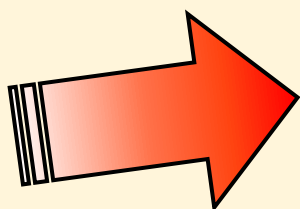
かもしんきん

シニアライフローン

ご融資期間
10年以内

通常金利

年3.85%



最大引下げ金利
(固定金利)

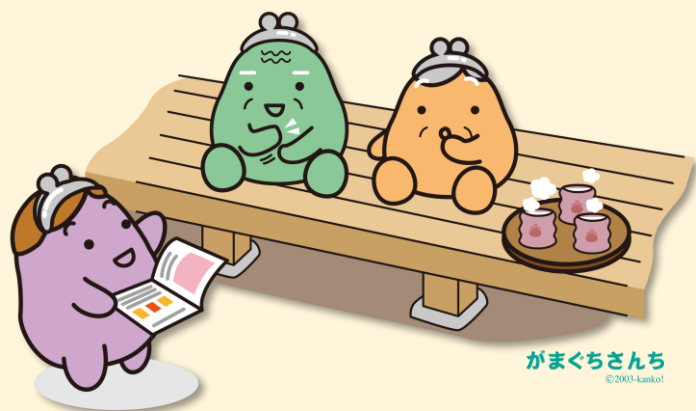
年2.65%

お取引項目に応じて
最大1.20%金利を下げます！

《金利引下げ項目》

★下記のお取引項目に応じて最大1.20%引下げいたします。

- ①当金庫会員（申込者本人）……………△0.10%
- ②定期預金（残高10万円以上）または
定期積金（毎月掛込1万円以上）契約者……………△0.10%
- ③当金庫給与振込利用者（申込者本人）……………△0.30%
- ④当金庫年金振込利用者（公的年金）……………△0.20%
- ⑤当金庫住宅ローン利用者……………△0.20%
- ⑥当金庫消費者ローン利用者……………△0.10%
- ⑦当金庫カードローン契約者……………△0.10%
- ⑧しんきんクレジットカード契約者……………△0.10%
- ⑨公共料金自動振替（3種目以上）契約者……………△0.10%
- ⑩子育て支援
（預金取引がある満18歳以下の子供1人につき）…△0.10%



～お使いみちはあなた次第！
充実したシニアライフにお役立ててください～

【ご利用いただける方】

- ・満60歳以上で、最終返済時の年齢が満80歳以下の方
- ・当金庫に年金受取口座を有している方、または年金受取口座を指定する手続きをした方
- ・年金担保借入のない方
- ・（一社）しんきん保証基金の保証が受けられる方
- ・当金庫の営業地区内に居住または勤務されている方
- ・当金庫からの借入金が総額700万円を超える場合は会員になっていただく必要があります

【お使いみち】

リフォーム資金、自動車購入資金、旅行費用のほか、健康で文化的な生活を営むために必要な資金

※詳しくは窓口までお問い合わせください。

【ご融資金額】

100万円以内（1万円単位）

【ご融資期間】

3ヶ月以上10年以内

【ご返済方法】

- ・隔月元利均等返済
- ・元金均等返済
(約定返済日は偶数月15日)
- ・毎月元利均等返済
- ・元金均等返済も可能
(約定返済日は毎月15日)

【保証料】

金利に含まれます

【担保・保証人】

（一社）しんきん保証基金が保証しますので担保・保証人は不要です



公式LINE始めました！

友だち募集中😊

 加茂信用金庫

