

2026年 4月 24日

各位

金沢信用金庫

「相続定期預金」および「退職金定期預金」の金利改定について

金沢信用金庫（理事長 広岡 克憲）では、「相続定期預金」および「退職金定期預金」について金利を改定しますので、下記のとおりお知らせします。

記

1. 改定日

2026年5月1日（金）より

2. 改定内容

商品名	改定前	改定後
相続定期預金	0.405% (店頭表示金利+0.200%)	<u>0.600%</u> (店頭表示金利+0.275%)
退職金定期預金	0.500% (店頭表示金利+0.295%)	<u>0.620%</u> (店頭表示金利+0.295%)

詳しくは、お近くの「きんしん」または、以下のお問い合わせ先までご連絡ください。

以上

【本件に関するお問い合わせ先】
金沢信用金庫 営業店サポート部
〒920-8710 金沢市南町1-1
フリーダイヤル：(0120) 122-588
(平日 9:00~17:00)

次世代へ **想い** 受け継ぐ

相続定期預金

店頭表示金利

+ 年 **0.275%**



適用
金利

年 **0.600%**

※相続定期預金の預入期間終了後は、スーパー定期預金6か月の利率を適用させていただきます。2026年5月1日現在

預入期間

6か月

(元金継続・元利継続のいずれか)の
スーパー定期預金6か月ものとしします。

預入金額

1契約あたり
100万円以上
(1円単位)

預入形態

通帳式[※]

(総合口座を含みます)

※ATM(自動機)、「きんしんバンキングアプリ
NEO」でのお預入れはできません。



詳しくは裏面を
ご覧ください。



次世代へ  思い受け継ぐ

相続定期預金

商品概要

対象となる商品	自動継続(元金継続・元利継続のいずれか)のスーパー定期預金6か月ものとしします。
お預入れいただける方	相続手続き完了後相続により取得された資産をお預入れいただける個人のお客さま。 (個人事業主を含みます) ※相続手続き完了後1年以内に限ります。 ※本定期預金満期後の本商品への預け替えは対象外とします。 ※預入回数に制限はございません。
お預入れ金額	1契約あたり100万円以上(1円単位)
お預入れ原資	●相続により取得された預貯金 ●相続により取得された保険金や有価証券の換金代金、不動産の売却代金等
お預入れ時に確認させていただく書類等	①ご本人さま確認書類 ②お預入れされる方が相続人であることを確認できる書類 ③相続により引き継いだものであることを確認できる書類 くわしくは、店頭にてご相談ください。
適用金利	店頭表示金利+0.275% ※お利息は所定の計算といたします。 ※お利息には20.315%(国税15.315%、地方税5%)の税金がかかります。 ただし、マル優が適用される方は、マル優にてお取扱いいたします。
預入形態	●通帳式(総合口座を含みます) ※ATM(自動機)、「きんしん」バンキングアプリNEOでのお預入れはできません。
期限前解約	解約日における普通預金の利率を適用いたします。
苦情処理措置 紛争解決措置	預金商品の苦情等は、当金庫営業日に営業店またはリスク管理部(9時から17時、電話0120-538-552)にお申し出ください。東京弁護士会、第一東京弁護士会、第二東京弁護士会、金沢弁護士会、福井弁護士会、富山県弁護士会が設置運営する仲裁センター等で紛争の解決を図ることも可能ですので、利用を希望されるお客さまは当金庫営業日に、上記リスク管理部または全国しんきん相談所(9時から17時、電話03-3517-5825)にお申し出ください。
その他	●預金保険制度の付保対象預金です。預金保険によって元本1,000万円までとのお利息は保護の対象となります。当金庫に複数の付保対象預金口座がある場合には、それらの預金元本を合計して1,000万円までとのお利息が保護されます。 ●詳しくは、当金庫ホームページ「預金規定集」の「定期預金共通規定」「自動継続自由金利型定期預金(M型)規定単利型《スーパー定期》」をご参照ください。 ●募集期間中でも、市場動向などにより金利を変更する場合や、募集動向により受付を終了させていただく場合がございます。

きんしんバンキングアプリNEOのダウンロードはこちらから

iPhoneアプリ



Androidアプリ



LINE公式アカウントのお友だち登録はこちらから



※「iPhone」「App Store」は、米国およびその他の国々で登録されたApple Inc.の商標または登録商標です。

※「Android」「Google Play」は、Google Inc.の商標または登録商標です。

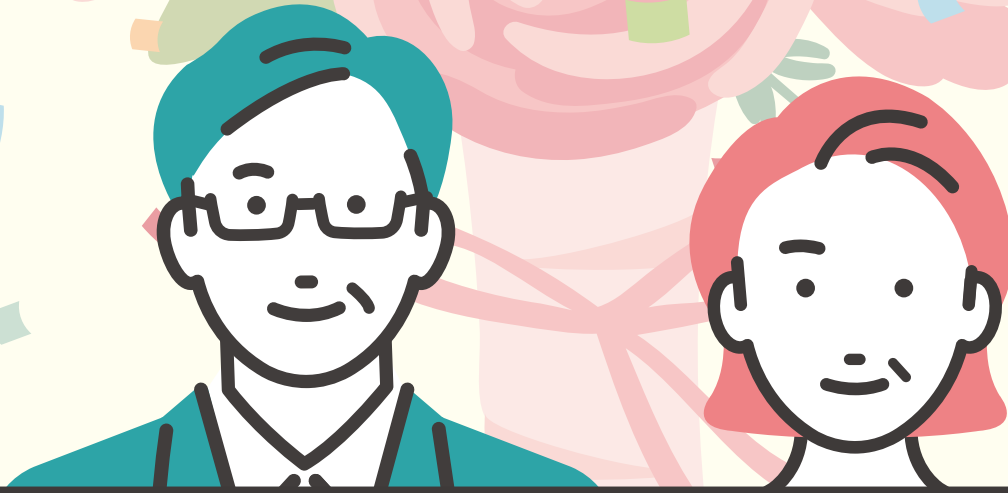
2026年5月1日現在

<https://www.shinkin.co.jp/kanazawa/>

金沢信用金庫

退職金 定期預金

きんしんは、安心して豊かなセカンドライフを支えます。



6か月の
定期預金

金利

0.620%

(店頭金利)
+0.295%

(2026年5月1日現在)



退職金定期預金

商品概要

対象預金	自動継続自由金利型定期預金 (M型) (スーパー定期 単利型) 期間:6ヵ月
取引の対象者	退職金を受け取られた日から1年以内の個人のお客さま ※本定期預金満期後の預け替えは対象外とします。 ※預入回数に制限はございません。
人格	個人(個人事業主含む)
預入単位	100万円以上(1円単位) ※退職金受取額を上限額とします。
適用利率	店頭表示金利+0.295%
課税区分	分離課税、マル優あり
利息計算方法	所定の計算方法を適用
中途解約	解約日における普通預金の利率を適用
預入形態	通帳式(総合口座を含みます) ※窓口での受付となります。ATM・アプリでの取扱はできません。
相殺時の対応	約定利率により付利します。
取引制限	○預金担保の取扱:可 ○自動継続:元金継続、元利継続の選択可 ※継続時は店頭表示金利で継続、スーパー定期6ヵ月ものとして継続いたします。
苦情処理措置 紛争解決措置	預金商品の苦情等は、当金庫営業日に営業店またはリスク管理部(9時から17時、電話0120-538-552)にお申し出ください。東京弁護士会、第一東京弁護士会、第二東京弁護士会、金沢弁護士会、福井弁護士会及び富山県弁護士会が設置運営する仲裁センター等で紛争の解決を図ることも可能ですので、利用を希望されるお客さまは当金庫営業日に、上記リスク管理部または全国しんきん相談所(9時から17時、電話03-3517-5825)にお申し出ください。
その他	○預金保険制度の付保対象預金です。預金保険によって元本1,000万円までとのお利息が保護の対象となります。当金庫に複数の付保対象預金口座がある場合には、それらの預金元本を合計して1,000万円までとのお利息が保護されます。 ○詳しくは、当金庫ホームページ「預金規定集」の「定期預金共通規定」「自動継続自由金利型定期預金(M型) 規定単利型(スーパー定期)」をご参照ください。 ○募集期間中でも、市場動向などにより金利を変更する場合や、募集状況により受付を終了させていただく場合がございます。

2026年5月1日現在

きんしんバンキングアプリNEOダウンロードはこちらから



LINEお友だち登録はこちら



金沢信用金庫

<https://www.shinkin.co.jp/kanazawa/>

※「iPhone」「App Store」は、米国およびその他の国々で登録されたApple Inc.の商標または登録商標です。※「Android」「Google Play」は、Google Inc.の商標または登録商標です。