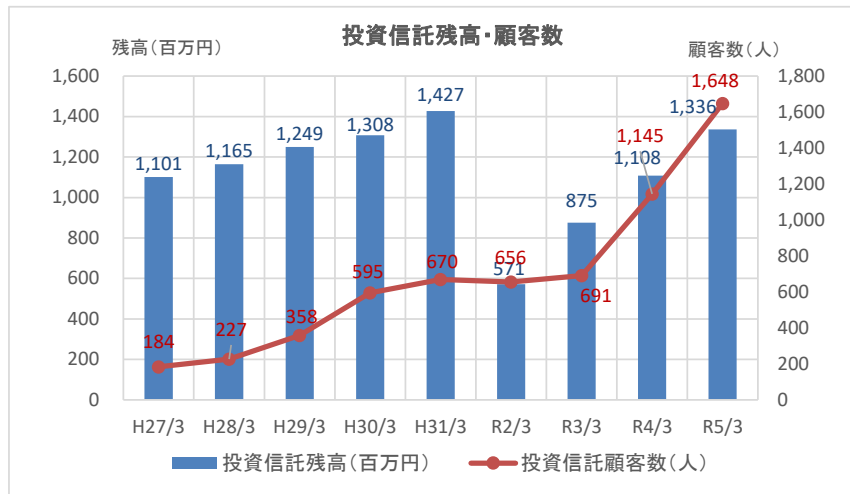


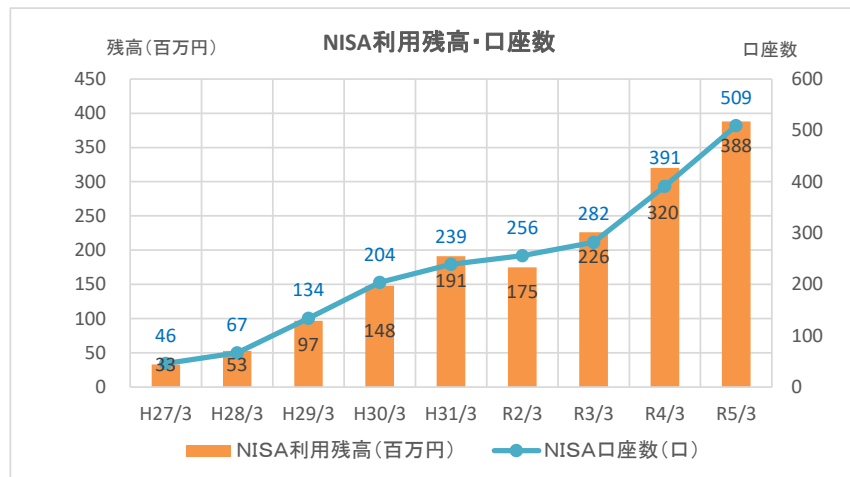
# お客様の資産形成の状況(投資信託)【令和5年3月末】

K P I 指 標 (注)

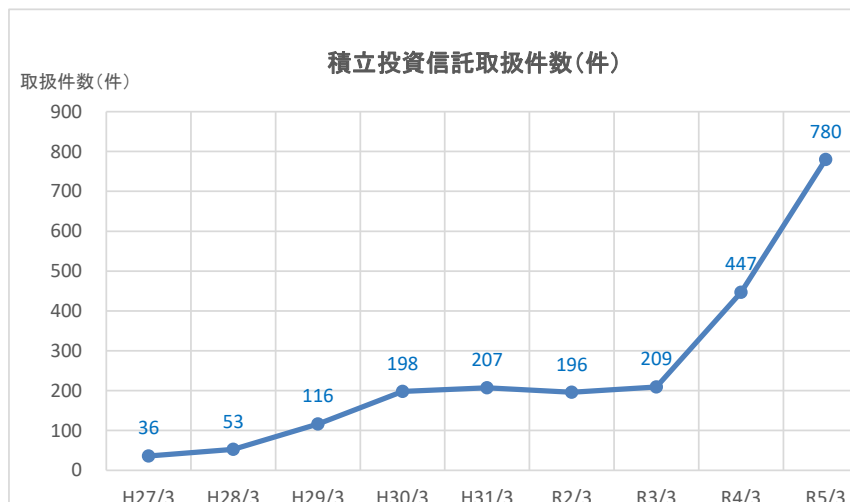
①



②



③



※ 令和4年度は、お客様の資産形成のお手伝いに取り組んだ結果として、いずれも増加しています。

①投資信託顧客数・残高ともに増加しています。

②NISA制度の普及に努めた結果、NISA口座数・利用残高ともに増加しています。

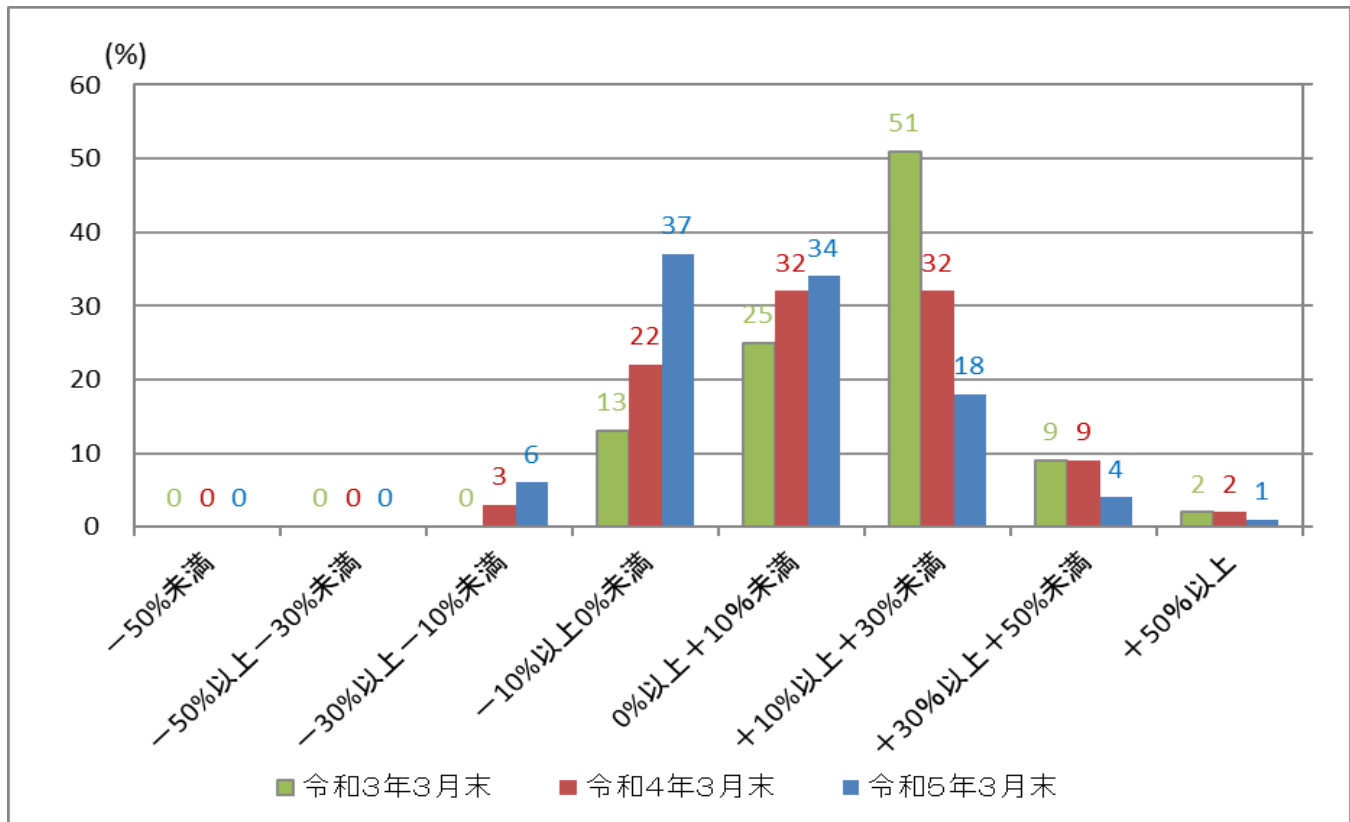
③長期分散投資を幅広くご案内した結果、積立投資信託の取扱件数も大きく増加しています。

(注):KPI(Key performance indicator)とは…お客様本位の取組み状況を客観的に評価するための指標です。

## 《共通KPI》 令和5年3月末現在

### (1) 投資信託の運用損益別顧客比率

当金庫で投資信託を保有されているお客さまの運用損益の割合は下のグラフのとおりです。



※ 令和5年3月末時点で、運用損益がプラスのお客さまの比率は57%でした。

(令和4年3月末は75%、令和3年3月末は87%でした)

※ 各年度とも3月末時点のデータをもとに算出しています。

※ 原則として平成15年(2003年)6月以降の数値をもとに算出しています。

※ 基準日時点で残高のないお客さまは対象外です。(既に解約済となっている等)

## (2) 投資信託残高上位20銘柄のコスト・リターン／リスク・リターン

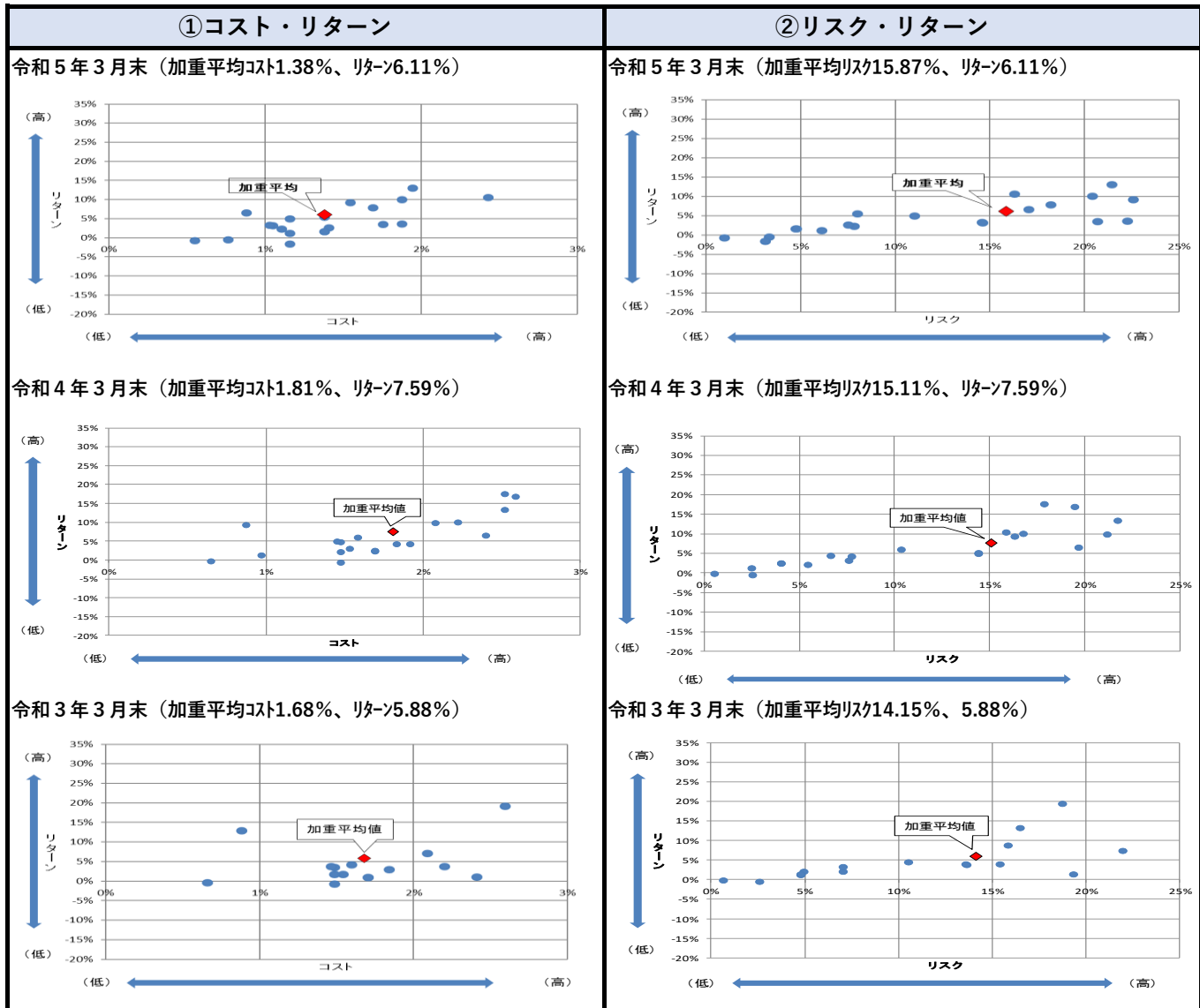
当金庫における、投資信託預かり残高上位20銘柄のコスト・リターンとリスク・リターン

は下のグラフのとおりです。

※設定後5年以上の銘柄について算出しています。

※コストは販売手数料と信託報酬の合計、リターンは過去5年間のトータルリターン、リスクは過去5年間の標準偏差です。

※コスト・リスク・リターンは、過去の実績値で算出しており、将来におけるリターン・リスクを保証するものではありません。



### 令5年3月末投資信託残高上位20銘柄(参考)

順位	銘柄名	コスト	リスク	リターン
1	しんきんJリートオープン(毎月決算型)	1.05%	14.60%	3.17%
2	グローバル・ヘルスケア&バイオ・ファンド	2.43%	16.30%	10.59%
3	しんきんインデックスファンド225	0.88%	17.04%	6.60%
4	グローバル・ロボティクス株式ファンド(1年決算型)	1.94%	21.45%	13.09%
5	しんきん世界好配当利回り株ファンド(毎月決算型)	1.55%	22.56%	9.24%
6	しんきんグローバル6資産ファンド(毎月決算型)	1.16%	11.00%	4.97%
7	グローバル・ハイクオリティ成長株式ファンド(為替ヘッジなし)	1.88%	20.40%	10.03%
8	新光US-REITオープン	1.69%	18.22%	7.87%
9	リスク抑制世界8資産バランスファンド	0.76%	3.32%	-0.48%
10	DIAM高格付インカム・オープン(毎月決算コース)	1.10%	7.81%	2.31%
11	しんきんJリートオープン(1年決算型)	1.03%	14.58%	3.32%
12	新成長株ファンド	1.88%	22.27%	3.65%
13	しんきん世界アロケーションファンド(積極型)	1.16%	6.12%	1.15%
14	しんきん世界アロケーションファンド	1.16%	3.12%	-1.65%
15	ダイワ資産分散インカムオープン(奇数月決算型)	1.41%	7.50%	2.65%
16	三井住友・グローバル・リート・オープン	1.76%	20.68%	3.52%
17	グローバル・ソブリン・オープン(毎月決算型)	1.38%	4.75%	1.60%
18	しんきん公共債ファンド	0.55%	0.95%	-0.72%
19	しんきんアジア債券ファンド(毎月決算型)	1.38%	8.00%	5.47%
20	グローバル・ソブリン・オープン(資産成長型)	1.38%	4.75%	1.65%
上位20銘柄の残高加重平均値		1.38%	15.87%	6.11%