

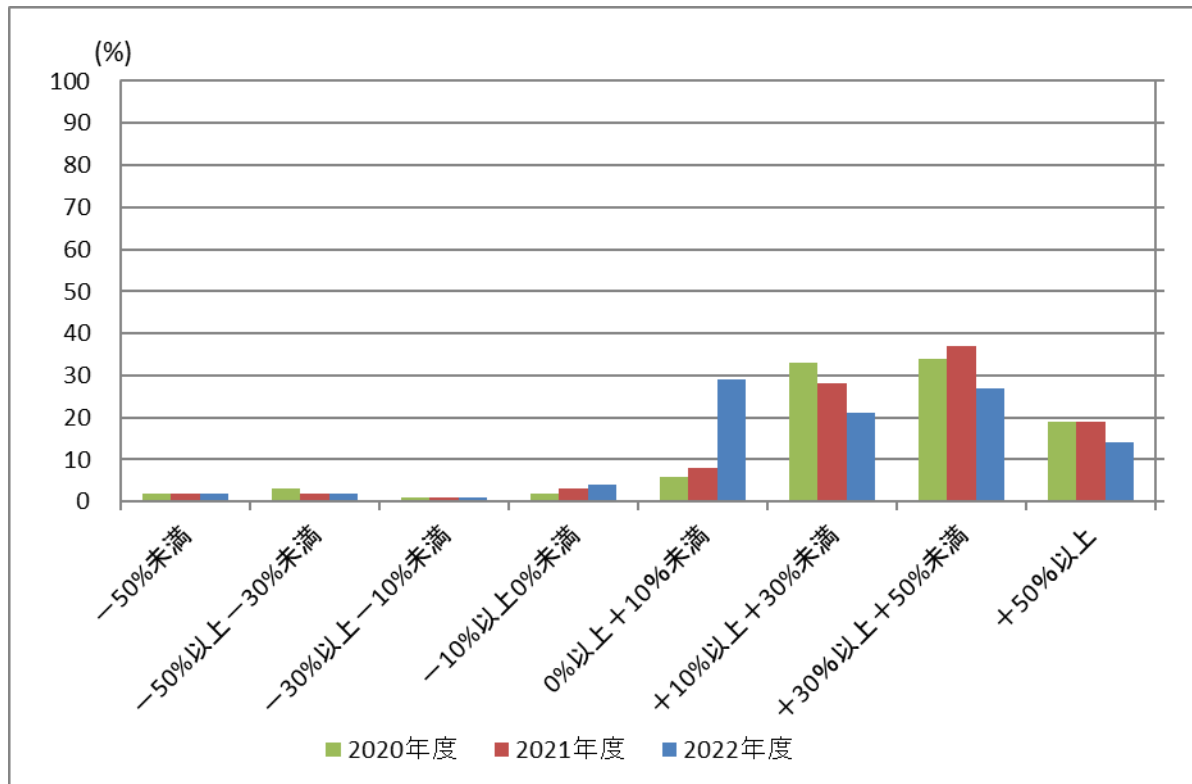
# 「お客さま本位の業務運営に関する取組方針」に基づく 成果指標KPIの公表について

## 《【共通KPI】の内容》

1. 運用損益別お客さま比率
2. 投資信託預かり残高上位 20 銘柄のコスト・リターン
3. 投資信託預かり残高上位 20 銘柄のリスク・リターン

### 【共通KPI】運用損益別お客さま比率

当金庫で投資信託を保有しているお客さまの運用状況を、運用損益率区分ごとに表示しています。



基準日：2021年3月末時点、2022年3月末時点、2023年3月末時点

運用損益：基準日時点の評価金額＋累計受取分配金額（税引後）＋累計売却金額－累計買付金額  
（販売手数料（税込）を含む）

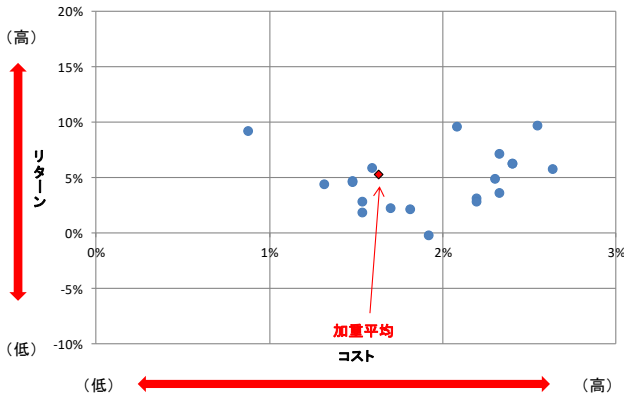
運用損益率：上記運用損益を基準日時点の評価金額で除して算出

※2023年3月末時点における運用損益がプラスのお客さまの割合は91%になりました。

【共通KPI】投資信託預かり残高上位 20 銘柄のコスト・リターン

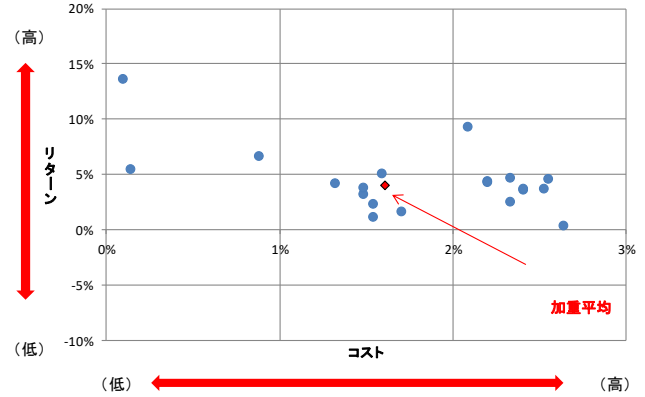
当金庫の投資信託の上位 20 銘柄について、コストに対するリターンを表示しています。

2022年3月末時点



残高加重平均値	コスト	リターン
	1.63%	5.31%

2023年3月末時点

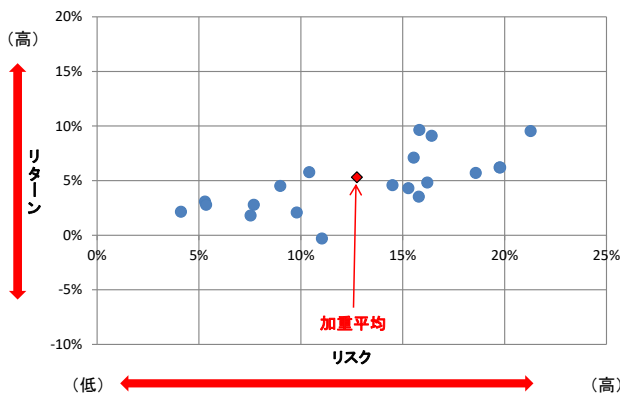


残高加重平均値	コスト	リターン
	1.60%	4.08%

【共通KPI】投資信託預かり残高上位 20 銘柄のリスク・リターン

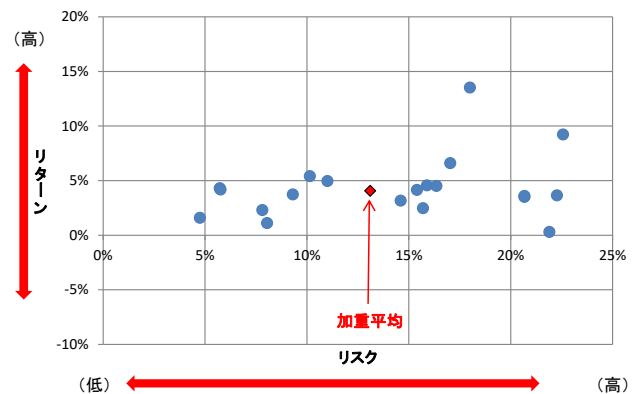
当金庫の投資信託の上位 20 銘柄について、リスクに対するリターンを表示しています。

2022年3月末時点



残高加重平均値	リスク	リターン
	12.75%	5.31%

2023年3月末時点



残高加重平均値	リスク	リターン
	13.10%	4.08%

基準日 : 2022年3月末時点、2023年3月末時点

対象ファンド : 投資信託の預かり残高上位 20 銘柄 (設定後 5 年以上)

コスト : (販売時手数料 ÷ 5) + 信託報酬 (年率)

リターン : 過去 5 年間のトータルリターン (年利換算)

騰落率算出の際に用いる基準価格は分配金再投資後 (税引前) の基準価格を使用

リスク : 過去 5 年間の月次リターンの標準偏差 (年率換算)

騰落率算出の際に用いる基準価格は分配金再投資後 (税引前) の基準価格を使用

※上記は将来における当金庫が取扱う投資信託のリターン、リスクを示唆、保証するものではありません。

●当金庫の投資信託の残高上位 20 銘柄は以下の通りです。

【2023 年 3 月末時点】

No.	銘柄名	運用会社名	リスク	コスト	リターン
1	しんきんインデックスファンド225	しんきんアセットマネジメント投信	17.04%	0.88%	6.60%
2	DIAM高格付インカム・オープン(毎月決算コース)	アセットマネジメントOne	7.81%	1.54%	2.31%
3	しんきんJリートオープン(毎月決算型)	しんきんアセットマネジメント投信	14.60%	1.49%	3.17%
4	三井住友・グローバル・リート・オープン	三井住友DSアセットマネジメント	20.68%	2.41%	3.52%
5	グローバル・ソブリン・オープン(毎月決算型)	三菱UFJ国際投信	4.75%	1.71%	1.60%
6	しんきんグローバル6資産ファンド(毎月決算型)	しんきんアセットマネジメント投信	11.00%	1.60%	4.97%
7	ニッセイ/パトナム・インカムオープン	ニッセイアセットマネジメント	5.72%	2.20%	4.31%
8	しんきん3資産ファンド(毎月決算型)	しんきんアセットマネジメント投信	9.31%	1.49%	3.74%
9	ノムラ・ジャパン・オープン	野村アセットマネジメント	15.89%	2.33%	4.58%
10	三井住友・グローバル・リート・オープン(3ヵ月決算型)	三井住友DSアセットマネジメント	20.67%	2.41%	3.60%
11	しんきん世界好配当利回り株ファンド(毎月決算型)	しんきんアセットマネジメント投信	22.56%	2.09%	9.24%
12	ダイワ・バリュー株・オープン	大和アセットマネジメント	15.70%	2.33%	2.47%
13	ニッセイ/パトナム・毎月分配インカムオープン	ニッセイアセットマネジメント	5.76%	2.20%	4.20%
14	ユナイテッド・マルチ・マネージャー・ファンド1	ファイブスター投信投資顧問	8.05%	1.54%	1.12%
15	しんきん好配当利回り株ファンド	しんきんアセットマネジメント投信	15.39%	1.32%	4.16%
16	たわらノーロード先進国株式	アセットマネジメントOne	17.99%	0.10%	13.54%
17	三井住友・ニュー・チャイナ・ファンド	三井住友DSアセットマネジメント	21.90%	2.64%	0.30%
18	日興ジャパンオープン	日興アセットマネジメント	16.35%	2.55%	4.53%
19	たわらノーロードバランス(8資産均等型)	アセットマネジメントOne	10.14%	0.14%	5.41%
20	新成長株ファンド	明治安田アセットマネジメント	22.27%	2.53%	3.65%

【2022 年 3 月末時点】

No.	銘柄名	運用会社名	リスク	コスト	リターン
1	しんきんインデックスファンド225	しんきんアセットマネジメント投信	16.42%	0.88%	9.11%
2	DIAM高格付インカム・オープン(毎月決算コース)	アセットマネジメントOne	7.69%	1.54%	2.80%
3	しんきんJリートオープン(毎月決算型)	しんきんアセットマネジメント投信	14.50%	1.49%	4.59%
4	三井住友・グローバル・リート・オープン	三井住友DSアセットマネジメント	19.75%	2.41%	6.20%
5	グローバル・ソブリン・オープン(毎月決算型)	三菱UFJ国際投信	4.11%	1.71%	2.16%
6	ニッセイ/パトナム・インカムオープン	ニッセイアセットマネジメント	5.29%	2.20%	3.08%
7	しんきんグローバル6資産ファンド(毎月決算型)	しんきんアセットマネジメント投信	10.41%	1.60%	5.77%
8	しんきん3資産ファンド(毎月決算型)	しんきんアセットマネジメント投信	8.99%	1.49%	4.51%
9	三井住友・グローバル・リート・オープン(3ヵ月決算型)	三井住友DSアセットマネジメント	19.78%	2.41%	6.21%
10	ノムラ・ジャパン・オープン	野村アセットマネジメント	15.54%	2.33%	7.12%
11	しんきん世界好配当利回り株ファンド(毎月決算型)	しんきんアセットマネジメント投信	21.27%	2.09%	9.54%
12	ダイワ・バリュー株・オープン	大和アセットマネジメント	15.78%	2.33%	3.54%
13	ニッセイ/パトナム・毎月分配インカムオープン	ニッセイアセットマネジメント	5.35%	2.20%	2.78%
14	ユナイテッド・マルチ・マネージャー・ファンド1	ファイブスター投信投資顧問	7.53%	1.54%	1.81%
15	三井住友・ニュー・チャイナ・ファンド	三井住友DSアセットマネジメント	18.58%	2.64%	5.71%
16	しんきん好配当利回り株ファンド	しんきんアセットマネジメント投信	15.28%	1.32%	4.31%
17	ハイグレード・オセアニア・ボンド・オープン(毎月分配型)	大和アセットマネジメント	9.80%	1.82%	2.08%
18	日興ジャパンオープン	日興アセットマネジメント	15.81%	2.55%	9.65%
19	損保ジャパン・グリーン・オープン	SOMPOアセットマネジメント	16.21%	2.31%	4.83%
20	DIAM高格付外債ファンド	アセットマネジメントOne	11.03%	1.93%	-0.29%

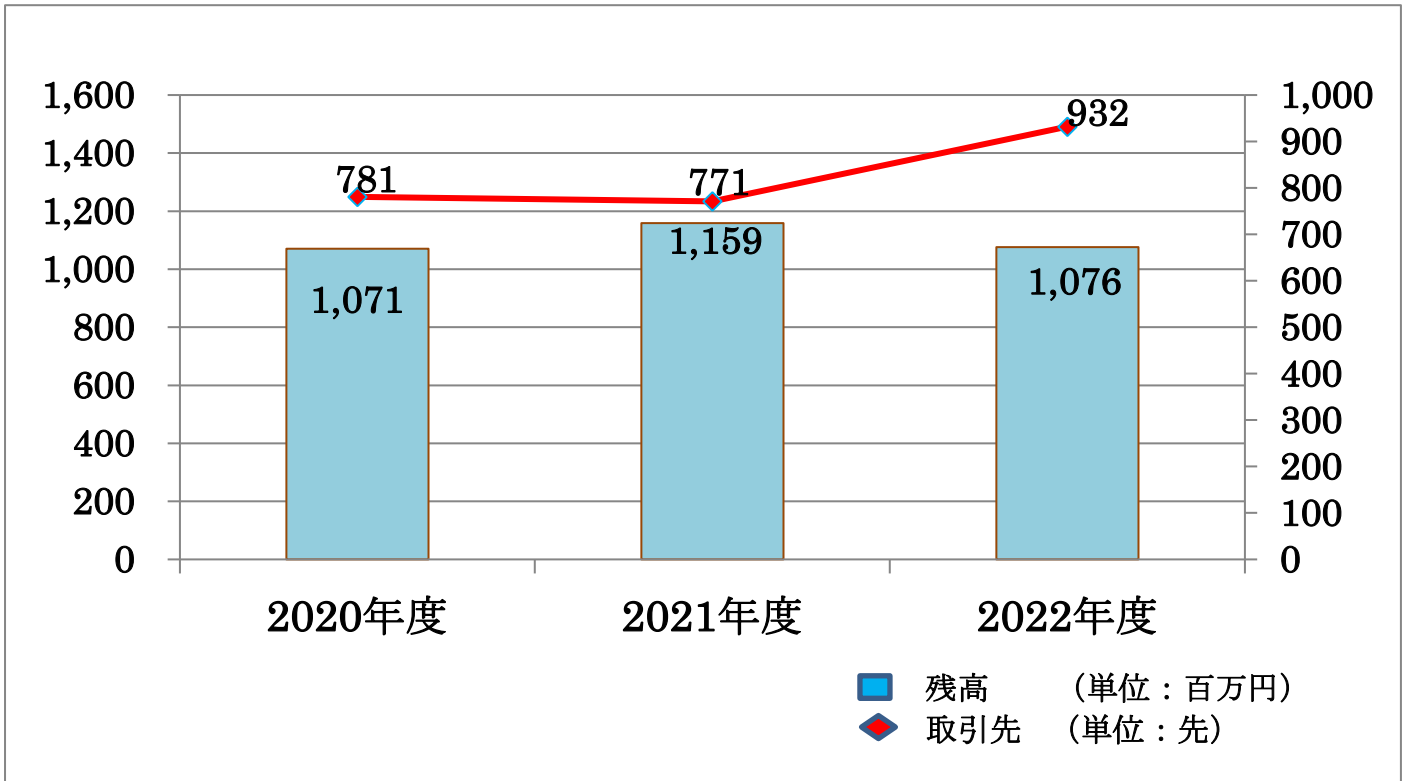
お客さまに寄りそった安定的な資産形成・資金運用の取組状況は以下のとおりです。

《【自主的なKPI】の内容》

1. 投資信託残高の推移
2. 販売上位銘柄の構成比販売額に占める定時定額の比率
3. 販売上位銘柄の構成比
4. FP資格取得推移

【自主的なKPI】

1. 投資信託残高推移



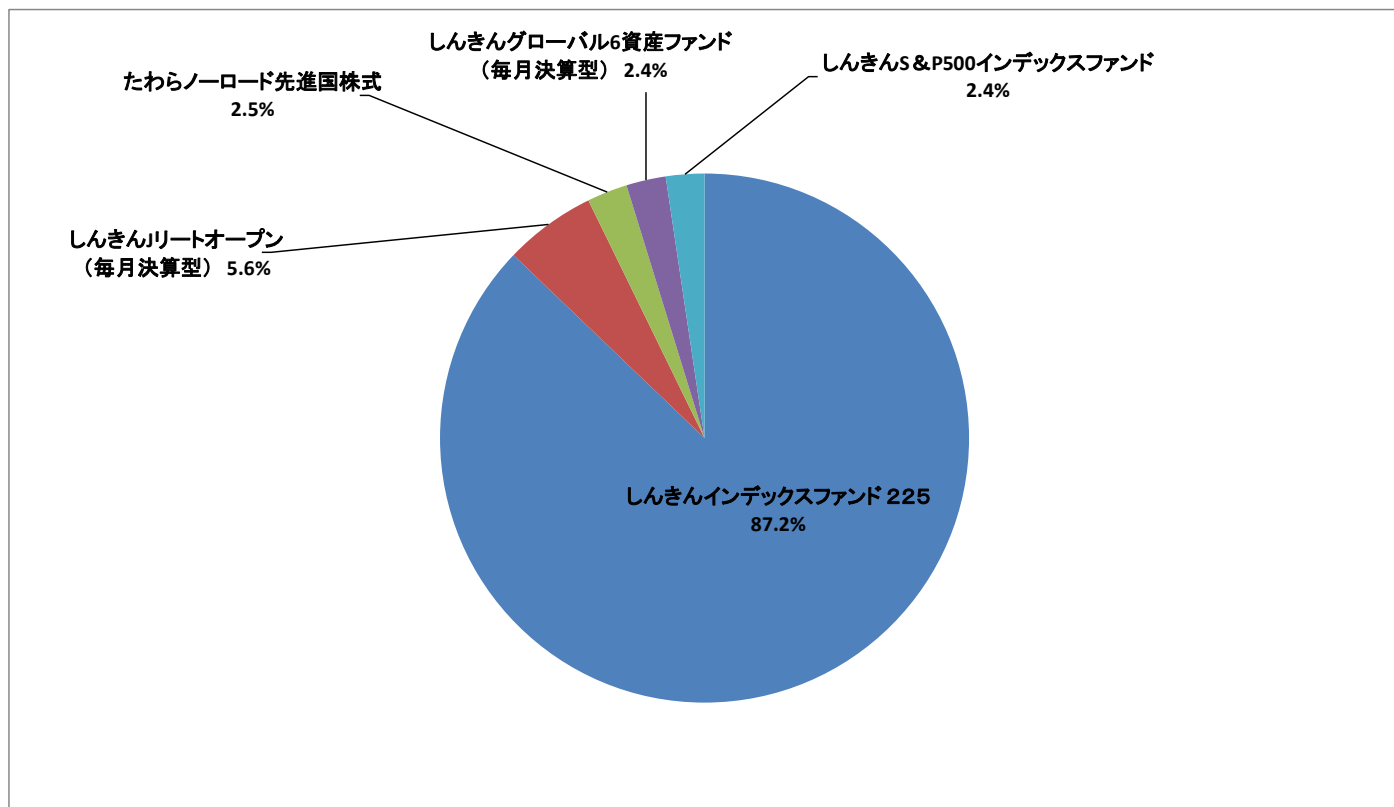
基準日：2021年3月末時点、2022年3月末時点、2023年3月末時点

2. 販売額に占める定時定額の比率

	2021年3月期(販売額:351百万円)		2022年3月期(販売額:440百万円)		2023年3月期(販売額:329百万円)	
定時定額販売額	販売額 (百万円)	6	販売額 (百万円)	8	販売額 (百万円)	23
	構成比 (%)	1.66%	構成比 (%)	1.71%	構成比 (%)	6.91%
定時定額販売以外	販売額 (百万円)	345	販売額 (百万円)	432	販売額 (百万円)	306
	構成比 (%)	98.3%	構成比 (%)	98.3%	構成比 (%)	93.1%

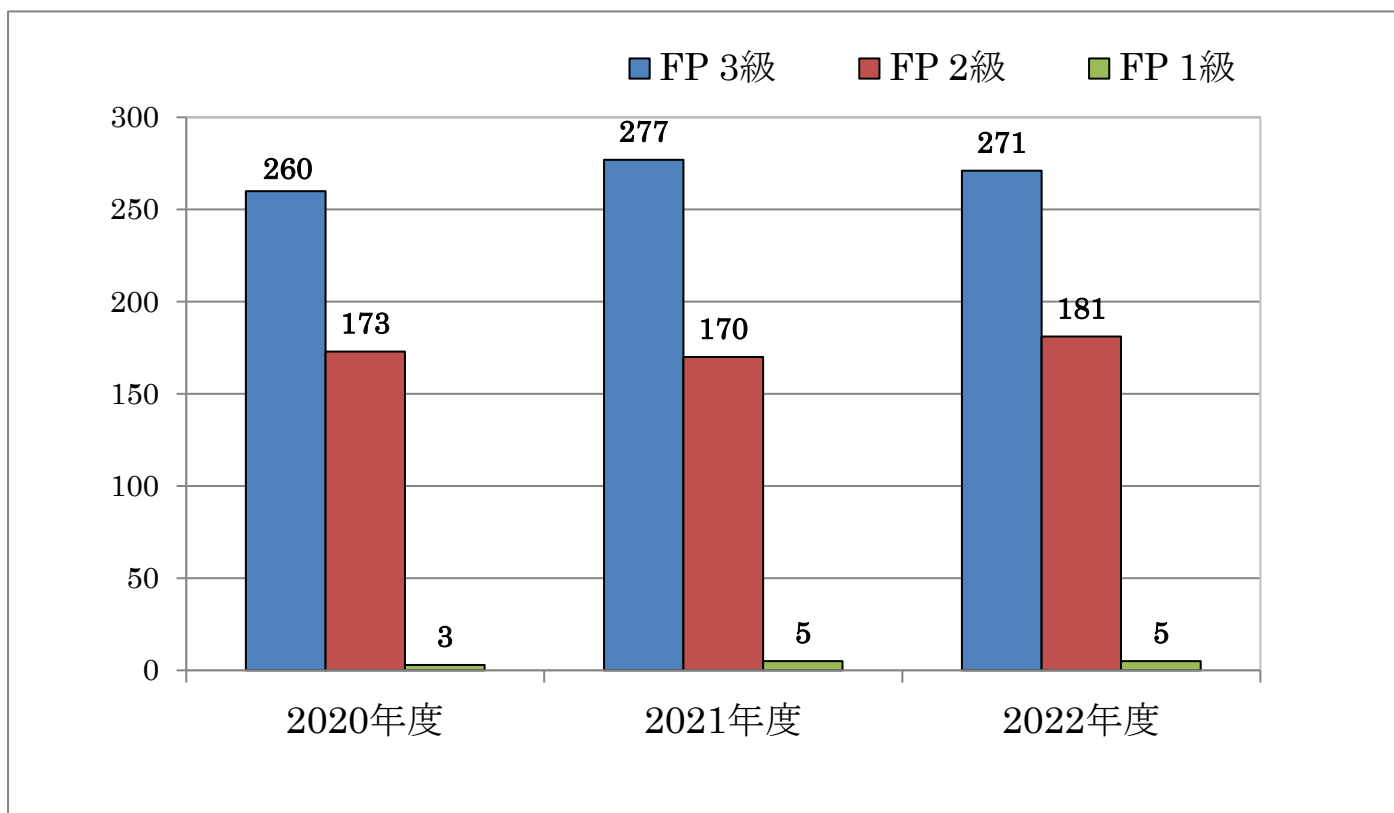
基準日：2021年3月末時点、2022年3月末時点、2023年3月末時点

### 3. 販売上位銘柄の構成比



基準日：2023年3月末時点

### 4. FP資格者数



基準日：2021年3月末時点、2022年3月末時点、2023年3月末時点

以上