

# Google Chrome を利用する一部のお客様において印刷用画面からインターネットバンキングの画面に遷移しない事象について

平素より格別のお引き立てをいただき、厚く御礼を申し上げます。

法人インターネットバンキングを Google Chrome でご利用の一部のお客様において、印刷用画面からインターネットバンキングの画面に正常に遷移できない事象が確認されております。

## 1. 発生事象例

- ファイル伝送送信完了画面で印刷用画面から I B の画面に遷移せず、「確認」ボタンが押下できない。(参考画面例参照)
- 入出金明細のデータ受信完了画面で印刷用画面から I B の画面に遷移せず、「確認」ボタンが押下できない。 等

## 2. 影響のあるブラウザ環境

Google Chrome のバージョン 109 のユーザ

※Google Chrome のバージョン 108 以下、Microsoft Edge では発生しません。

## 3. 対処方法

- (1) Google Chrome をご利用のお客さまは印刷用画面が表示された画面(後述の参考画面②)にて「Ctrl + P」の操作をし、印刷のダイアログを再度表示させ「印刷」または「キャンセル」を選択してください。
- (2) ファイル伝送取引をご利用の場合は、20 分後に再度ログインをして、「通信結果照会印刷」より送信結果が正常であることを確認してください。
- (3) Microsoft Edge をご利用ください。
- (4) 画面が正常に遷移しない場合でも取引に影響はありませんが、念のため取引履歴等をご確認ください。

以 上

## 【参考画面例（ファイル伝送送信完了画面）】

### 参考画面①

The screenshot shows the S S C credit transfer completion screen. The main content area displays the following information:

**送信完了**

終了時刻：23年01月16日15時38分32秒  
送信取引が完了しました。  
送信結果を確認のうえ、必ず「確認」ボタンを押してください。

**送信結果**

**振込データ情報**

サイクル番号	01
ステータス	正常送信
送信者	7777一般ユーザー

**依頼人情報**

金融機関コード	7777
金融機関名	三菱UFJ銀行
支店コード	001
支店名	赤羽001
種別	普通
種別コード	1016001
依頼人コード	1016001000
依頼人カナ名	三井物産

**振込指定日・データコメント**

振込指定日	01月23日
データコメント	

**合計件数・金額情報**

合計件数	21件
合計金額	¥1,517,893

2023/01/16 15:38:33 時点

https://www.15.b.shinkin-b.jp/HoujinIBS/IBServlet 1/1

The print menu on the right side of the screen is open, showing options for printing to PDF, page range, layout, and color. The '印刷' (Print) and 'キャンセル' (Cancel) buttons are highlighted with a red box.

上記画面①で「印刷」「キャンセル」どちらを選択しても、印刷用画面が表示され（下記画面②）、インターネットバンキングの画面に遷移せず後続の操作ができなくなります。

### 参考画面②

The screenshot shows the S S C credit transfer completion screen without the print menu overlay. The main content area displays the following information:

**送信完了**

終了時刻：23年01月16日15時38分32秒  
送信取引が完了しました。  
送信結果を確認のうえ、必ず「確認」ボタンを押してください。

**送信結果**

**振込データ情報**

サイクル番号	01
ステータス	正常送信
送信者	7777一般ユーザー

**依頼人情報**

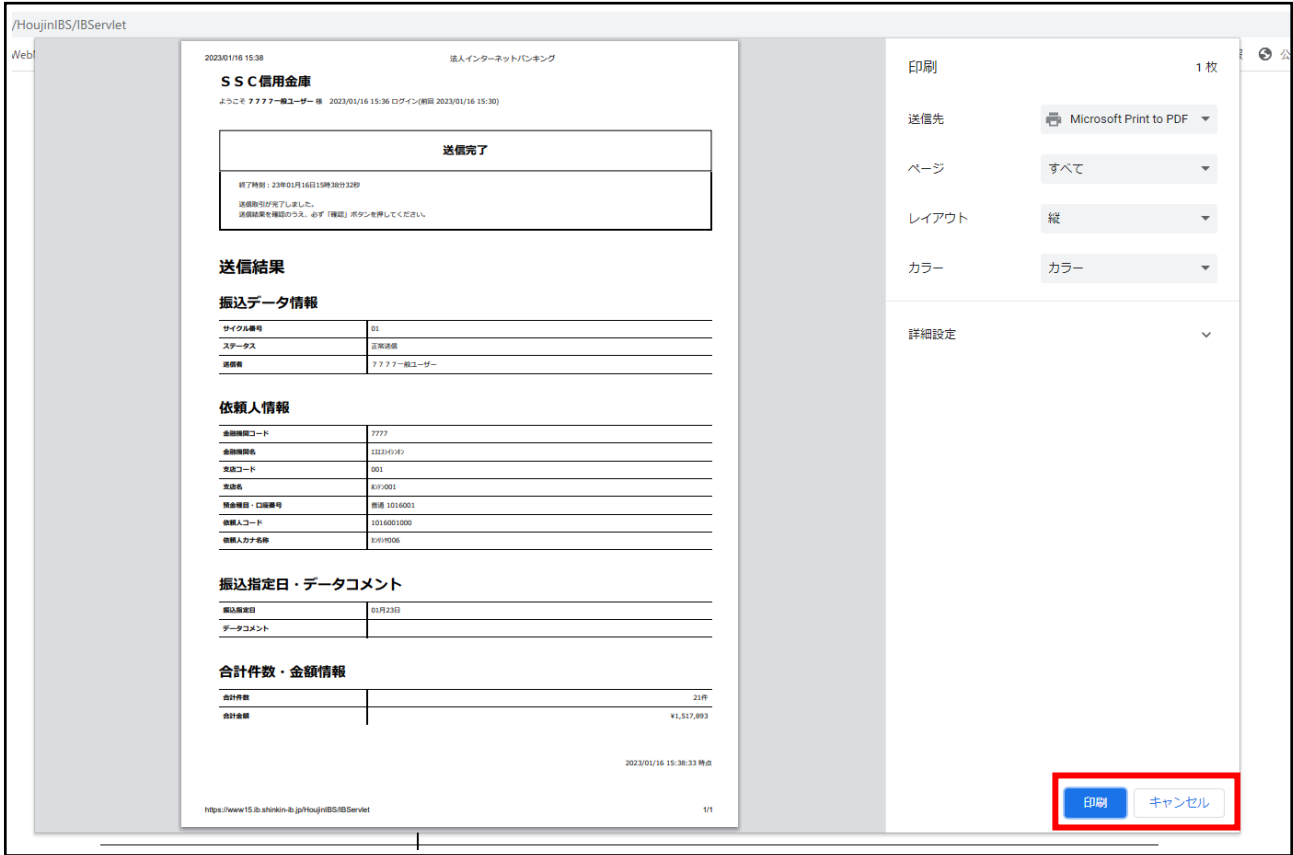
金融機関コード	7777
金融機関名	三菱UFJ銀行
支店コード	001
支店名	赤羽001
種別	普通
種別コード	1016001
依頼人コード	1016001000
依頼人カナ名	三井物産

2023/01/16 15:38:33 時点

https://www.15.b.shinkin-b.jp/HoujinIBS/IBServlet 1/1

## 【対処方法画面（対処方法（2））】

上記参考画面②で「Ctrl + P」の操作をし、印刷のダイアログを再度表示させると以下のような画面になりますので「印刷」または「キャンセル」を選択してください。



「確認」ボタンが押下できる正常な画面に遷移します。



**本件に関するお問い合わせ先**

しんきんEBサポートデスク

TEL： 0120-97-6936

受付時間： 平日 9:00～17:30