

消費者ローン 金利引下げキャンペーンのご案内



2024年4月1日 現在

紀北信用金庫では、消費者ローンのうち下記対象商品について、有利にローンをご利用いただける金利引下げキャンペーンを実施しています。期間限定のお取扱いとなりますので、お早めにお近くの紀北信用金庫の窓口へご相談ください。

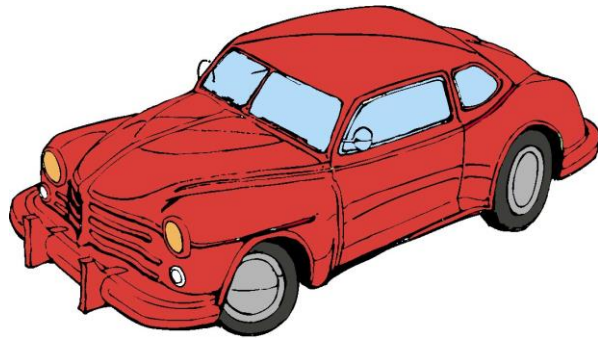
☆ 取扱期間

2024年4月1日(月)～2024年6月28日(金)

※ 上記取扱期間中に申込された方が特別金利の対象となります。

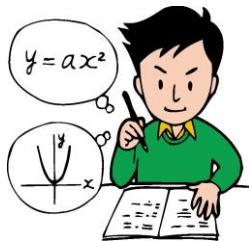
☆ 対象商品

- ・ 一般個人ローン
- ・ カーライフプラン(カーライフプランプライム)
(エコプラン)
- ・ 教育プラン(教育プランプライム)
- ・ 福祉プラン



☆ キャンペーン金利

| | | | | |
|-------------------------------|-------------------|---|-------------------|-------------------|
| ① | 一般個人ローン | ② | カーライフプラン | カーライフプランプライム |
| | 年5.45% (保証料含む) | | 年3.10% (保証料含む) | 年2.95% (保証料含む) |
| エコプランはさらに▲年0.100% | | | | |
| (財)三重県交通安全協会会員の方は、さらに▲年0.250% | | | | |
| 消防団員会員の方は、さらに▲年0.200% | | | | |



| | | | | |
|---|-------------------|-------------------|---|-------------------|
| ③ | 教育プラン | 教育プランプライム | ④ | 福祉プラン |
| | 年3.07% (保証料含む) | 年3.02% (保証料含む) | | 年2.85% (保証料含む) |

☆ 上記対象商品のお借り入れ条件等は、各商品の「商品概要説明書」をご覧ください。

☆ 詳しくは、窓口・渉外担当者へお問合せください。