

2025 KITASHIN
REPORT

きたしん レポート

令和7年度上半期の現況

きたしん
公式キャラクター

へそまる君



元気な街づくり応援します

北群馬信用金庫

設立 昭和23年8月
会員数 14,354 先
出資金 304 百万円
常勤役員数 139 名
(令和7年9月末現在)

〒377-0007 群馬県渋川市石原 203 番地の 3
TEL 0279-22-3111
<https://www.shinkin.co.jp/kitashin1210/>
発行/令和7年11月 経営企画部



「きたしん通帳アプリ」
取扱い中!!

お客様のスマートフォンから
いつでもどこでも
入出金明細や残高確認ができます!!

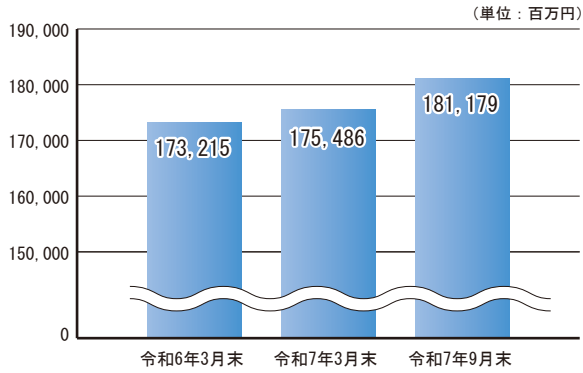
Google Play
で手に入れよう

App Store
からダウンロード

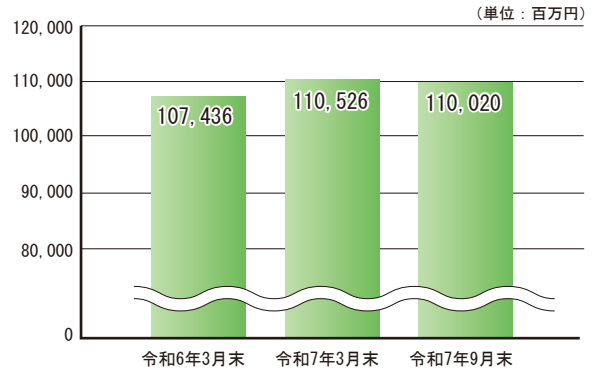


預金・貸出金の状況

● 預 金



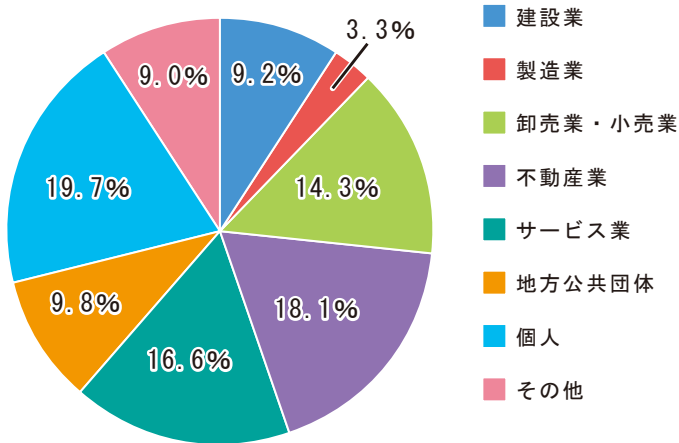
● 貸出金



貸出金の業種別内訳

特定の業種に過度に集中しないように業種分散に努めております。

■ 貸出金業種別構成比 (令和7年9月末現在)



有価証券の状況

1. 満期保有目的の債券で時価評価のあるもの

令和7年9月末 (単位：百万円)

	貸借対照表計上額	時価	差額
満期保有目的の債券	7,561	7,524	△36

2. その他の有価証券で時価評価のあるもの

令和7年9月末 (単位：百万円)

	貸借対照表計上額	取得原価	差額
その他有価証券	30,538	32,672	△2,137
株 式	303	202	101
債 券	14,323	15,757	△1,437
そ の 他	15,911	16,712	△801

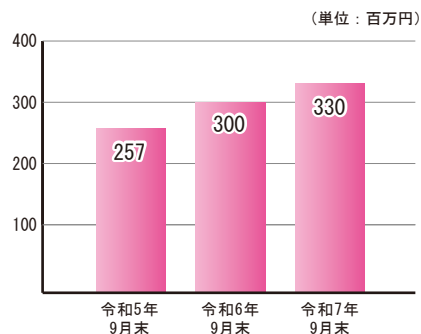
損益の状況

当期純利益271百万円となりました。

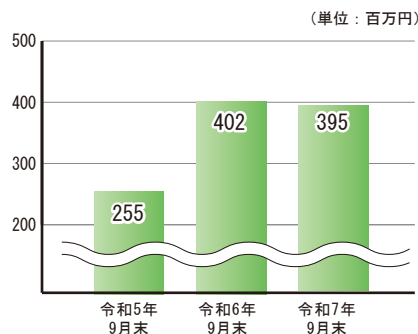
(単位：百万円)

	令和5年9月末	令和6年9月末	令和7年9月末
業 務 純 益	257	300	330
経 常 利 益	255	402	395
当 期 純 利 益	166	287	271

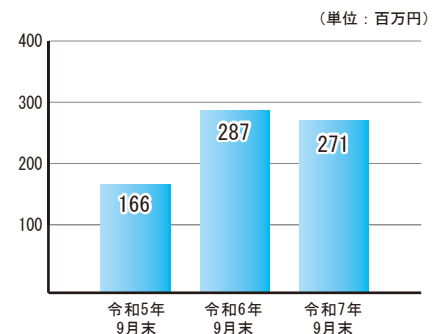
● 業務純益



● 経常利益



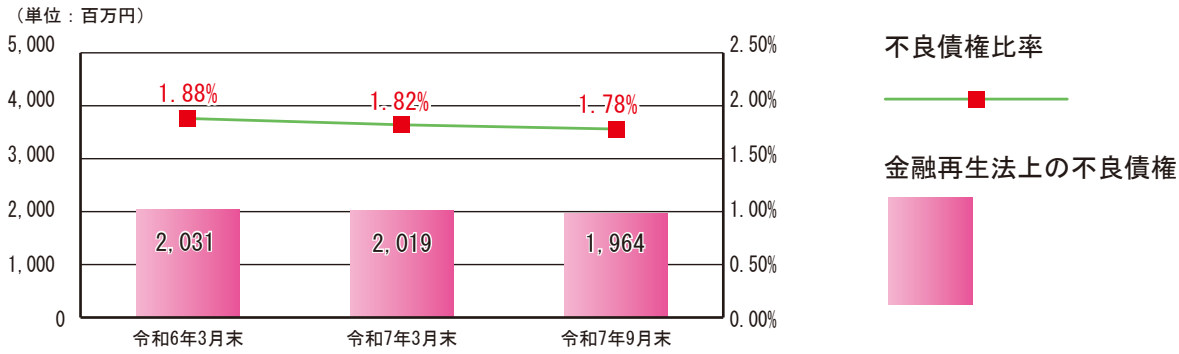
● 当期純利益



※各年度ともに9月末時点の内容であり、会計監査人及び監事による監査を受けたものではありません。

不良債権の状況

厳正な資産査定と適切な引当により健全性を保っております。



信用金庫法及び金融再生法開示債権の状況

(単位：百万円)

	令和7年3月末	令和7年9月末
破産更生債権及びこれらに準ずる債権	1,192	1,292
危険債権	733	584
要管理者債権	93	87
小計 (a)	2,019	1,964
正常債権 (b)	108,745	108,306
総与信残高 (a + b = c)	110,765	110,270
不良債権比率 (a ÷ c × 100)	1.82%	1.78%

自己資本の状況

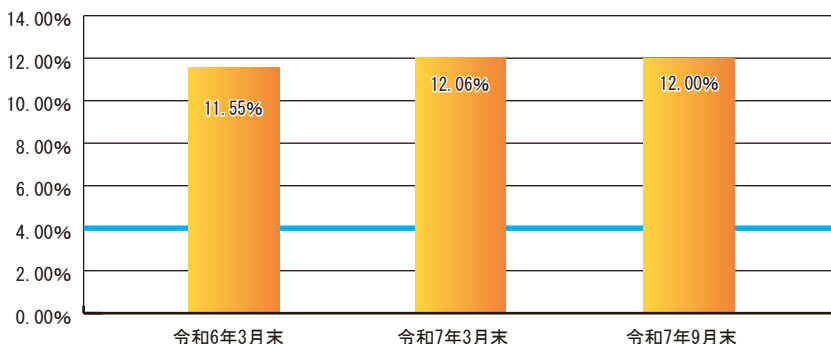
■自己資本の構成

(単位：百万円)

	令和7年3月末	令和7年9月末
コア資本に係る基礎項目の額 (イ)	9,931	10,187
普通出資又は非累積的永久優先出資に係る会員勘定の額	9,846	10,122
一般貸倒引当金コア資本算入額	85	65
コア資本に係る調整項目の額 (ロ)	34	32
自己資本の額 (イ) - (ロ) (ハ)	9,896	10,155
リスク・アセット等の額の合計額 (ニ)	81,999	84,595
信用リスク・アセットの額の合計額	78,371	80,967
オペレーショナル・リスク相当額の合計額 ÷ 8%	3,627	3,627
自己資本比率 (ハ) / (ニ)	12.06%	12.00%

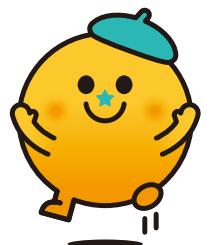
(注) 令和7年9月末の計数は、仮決算に基づく概数値を表示しています。

国内基準4.0%を大きく上回る12.00%です。



自己資本比率は金融機関の健全性・安全性を表す重要な指標のひとつです。
国内のみで営業する金融機関は、国内基準が適用され4%以上にすることが求められています。

(国内基準4.0%)



きたしんからのお知らせ

WEB完結型ローン

当金庫では、WEB完結型のローンを取り扱っております。
お客様の端末からインターネットを利用し、ご来店せずにローンの仮審査申込みからお借入れまでの手続きを全てWEB上で完結できます。当金庫ホームページからお申込みください。



投資信託インターネットサービス

当金庫では「投資インターネットサービス」を取り扱っております。
お客様の端末からインターネットを利用し、投資信託の買付・売却、保有資産の照会などをタイムリーに行うことができ、ご好評をいただいております。
詳しくは、お取引店舗へお問い合わせください。



きたしん「暮らしの笑楽校」

当金庫では皆さまの人生が笑顔にあふれ、楽しいものとなるように「暮らしの笑楽校」を開校しております。
人生においてとても大切な「お金」の学びはもちろん、生活に役立つさまざまな情報や体験を提供する「学校」です。
今後もいろいろな授業を地域の皆さまにご提供いたします。詳しくは当金庫ホームページをご覧ください。



無料相談会・セミナー開催中

相談会・セミナーは、いずれも予約制です。ご予約等は、最寄りの営業店までご連絡ください。

■ 年金相談会

年金に関する疑問等に社会保険労務士が親身になってお応えします。年金請求手続きのサポートもいたしますので、是非ご利用ください。
令和7年度も相談枠を大幅に増枠しております。開催日時や会場につきましては、当金庫ホームページをご覧ください。



■ よろず出張相談会

創業や経営改善、販路拡大など、中小企業・小規模事業者の皆さまのお悩み解決に向けて、原則として毎月第3木曜日に相談会を開催しております。
群馬県よろず支援拠点のコーディネーターがお客様に寄り添いながら知恵と工夫を凝らし、全力でお手伝いいたします。



■ 知って得する！！セミナー

事業者の皆さまにお役立ていただけるよう、事業に関連する国の支援施策などについての「知って得する！！セミナー」各種をタイムリーに開催しております。経済産業省関東経済産業局や中小企業基盤整備機構関東本部等から講師を招いて、補助金、事業承継、価格転嫁などについて分かりやすく説明いたします。



SDGsへの取組み

■ 地域行事への参加

「渋川へそ祭り」や「白根神社祭」のほか、各営業店地区内の祭典・イベント等へ積極的に参加しております。地域行事への参加、協力を通して地域の皆さまとのふれあいを大切にまいります。



■ 交通安全指導の実施

渋川市内4ヶ所で登校時間に店舗近隣の横断歩道に立ち、登校児童の交通安全をお手伝いしております。



■ 清掃活動の実施

休日に行われる地区の清掃活動に職員が参加し、地域の道路周辺の美化に努めております。



店舗のご案内

令和7年9月末現在

店舗名	所在地	電話番号	ATM稼働時間	
			平日	土・日・祝日
本店 営業部	渋川市石原203番地の3	0279-22-3116	8:00～20:00	9:00～17:00
● 中央出張所	渋川市渋川2432番地54	0279-24-2511	8:00～20:00	9:00～17:00
● 渋川南支店	渋川市有馬272番地	0279-24-4222	8:00～20:00	9:00～17:00
● 伊香保支店	渋川市伊香保町伊香保136番地10	0279-72-2641	8:45～18:00	—
● 子持支店	渋川市北牧1018番地1	0279-53-5050	8:00～20:00	9:00～17:00
★ 吉岡支店	北群馬郡吉岡町北下1026番地4	0279-55-0123	8:00～20:00	9:00～17:00
★ 吾妻支店	吾妻郡東吾妻町原町5105番地	0279-68-2611	8:00～20:00	8:00～20:00
● 草津支店	吾妻郡草津町草津336番地1	0279-88-3166	8:00～20:00	9:00～17:00
● 中之条支店	吾妻郡中之条町中之条町978番地	0279-75-3381	8:00～20:00	9:00～17:00
● 孺恋支店	吾妻郡孺恋村大笹172番地の1	0279-96-0421	8:00～20:00	9:00～17:00
● 前橋支店	前橋市国領町一丁目1番11号	027-234-3434	8:00～20:00	9:00～17:00
★ 沼田支店	沼田市東原新町1921番地の4	0278-22-4331	8:00～20:00	9:00～17:00

※窓口営業時間は、平日9時～15時です。なお、本店営業部を除く店舗の窓口営業時間は次のとおりです。

● 平日9時～11時30分、12時30分～15時 ★ 平日9時～12時30分、13時30分～15時

<店外ATM>

ペイシア渋川こもち店出張所	渋川市吹屋657番地30	0279-53-5050	9:00～20:00	9:00～20:00
---------------	--------------	--------------	------------	------------

※ペイシア渋川こもち店の休業日は営業を休止しています。