

住宅サポートローンワイド

WEB完結

当金庫の住宅ローンをご利用中のお客さまへ

▼お申し込みはコチラ



変動金利

年 **3.75%**

(保証料込)

ご融資金額

最大
500万円

ご融資期間

最長 **20年**

担保・保証人

不要

住宅購入後のライフイベントにおける
様々な資金ニーズにご利用いただけます。



ご利用いただける方	<ul style="list-style-type: none">当金庫の住宅ローン(有担保)をご契約中の方(※)最終返済時年齢が満80歳以下の方安定継続した収入がある方当金庫の営業地区内に居住あるいは勤務されている方(一社)しんきん保証基金の保証が受けられる方 ※住宅ローンが延滞中の場合はご利用いただけません。	ご返済方法	毎月元金均等返済または毎月元金均等返済(元金返済据置は6カ月以内) ※お借入金額の50%以内につき6カ月ごとのボーナス返済併用も可 ※ご契約方法によっては毎月元金均等返済が選択できない場合があります。
お使いみち	健康で文化的な生活を営むために必要な資金で次のいずれかに該当するもの ・お客さまご本人または家族が必要とする資金 ・ローン(無担保)の借換え資金 ※借換え資金はご本人名義のものに限ります。 ※カードローンの借換えの場合は解約が条件です。	担保・保証人	(一社)しんきん保証基金が保証しますので担保・保証人は不要です。
		手数料	融資実行手数料 5,500円(税込)が別途必要となります。 契約期間中、一部繰上返済・期日前完済・条件変更をされる場合は所定の手数料がかかります。
ご融資金額	500万円以内(1万円単位)	必要書類	<ul style="list-style-type: none">本人確認書類(運転免許証等)年収確認書類(お借入金額が100万円超の場合は必要)資金使途確認書類(見積書、注文書、請求書等)
ご融資期間	3カ月以上20年以内	その他	ご融資金は、原則としてご購入先等へお振込みいただけます。 なお、振込み手数料については、お客様負担となりますので、あらかじめご了承ください。
保証料	金利に含まれます。		

- 実際にお借入いただく日の金利が適用となり、お申込時の金利と異なる場合があります。
- 審査の結果、ご希望に添えない場合もございますので、あらかじめご了承ください。
- 金融情勢の変化などにより内容を変更・中止させていただく場合がございます。

- 毎月のご返済額等につきましては、本支店窓口で試算いたしますので、お気軽にお問合せください。
- 詳しくは、本支店窓口までお問合せください。なお、窓口商品概要説明書をご用意しております。

当金庫の住宅サポートワイドを
ご利用になるお客様へ



元氣な街づくり応援します

北群馬信用金庫

UD
FONT

お申込みからご契約まで

簡単・便利なWEB完結ローン

WEB完結ローンのポイント

<p>ポイント1</p>  <p>スマホで！PCで！ いつでも申込みOK！</p>	<p>ポイント2</p>  <p>来店不要！</p>	<p>ポイント3</p>  <p>契約書の記入・押印不要 (ペーパーレス)</p>
---	--	---

(注)当金庫に普通預金口座をお持ちでない場合、正式お申込みまでに口座開設が必要です。

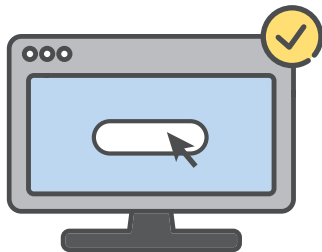
WEB完結ローンの流れ

Step1

インターネットから仮審査申込み

スマホ・PCで当金庫ホームページから
仮審査をお申込みください。

※しんきん保証基金（保証会社）のサイトに遷移します。



Step2

仮審査結果のご連絡

審査結果はメールにてご連絡させていただきます。メールに
記載されたURLをクリックして仮審査結果を確認してください。
また、画面に表示される各種規定を確認し、正式お申込み
に進んでください。



Step3 正式お申込み・ご契約

① 正式お申込み

返済用口座番号などを入力し、
必要書類をアップロードしてください。

※入力内容、必要書類はローンによって異なります。

必要書類の例

- ・本人確認書類
- ・年収確認書類
- ・資金使途確認書類



(注) 運転免許証またはマイナンバーカードをご用意ください。

② 最終確認・同意

最終手続きのご案内メールを
送信させていただきます。
メールに記載されたURLを
クリックしてお申込み内容を
確認のうえ同意してください。



◀今すぐアクセス！

北群馬信用金庫

検索

<https://www.shinkin.co.jp/kitashin1210/>



元気な街づくり応援します
北群馬信用金庫

