

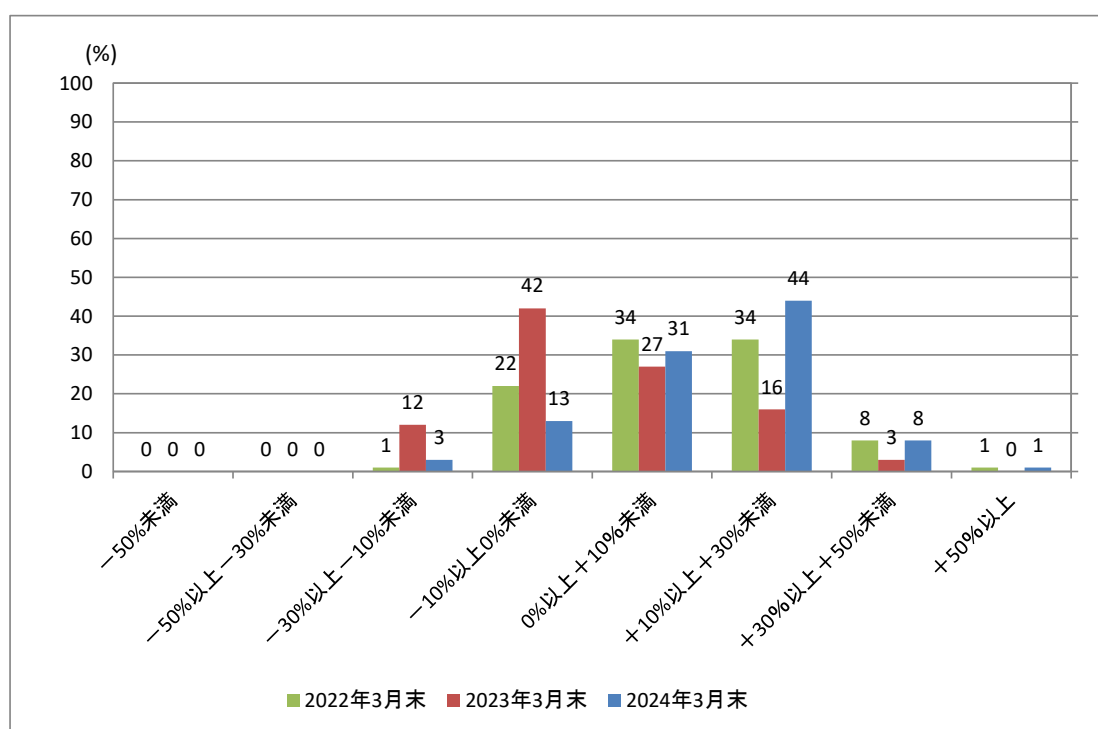
# お客さま本位の業務運営に関する取組状況

「お客さま本位の業務運営(フィデューシャリー・デューティー)基本方針」に基づき、以下のとおり成果指標(KPI)を公表いたします。

2024年3月末現在  
北群馬信用金庫

## 【共通KPI】投資信託の運用損益別顧客比率

当金庫で投資信託を保有しているお客さまの運用損益状況を、運用損益率区分ごとに表示しています。運用損益率がプラス(0%以上)のお客さまは約84%でした。



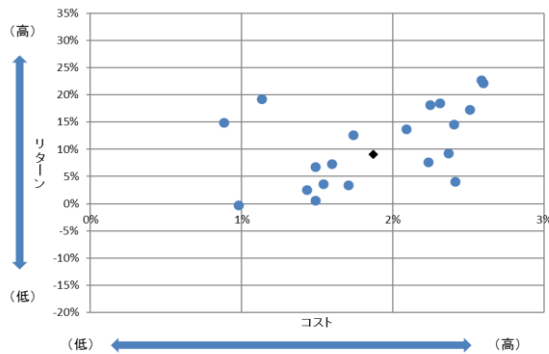
(注1) 運用損益は基準日時点の評価金額+累計受取分配金額(税引後)+累計売却金額-累計買付金額(販売手数料(税込)を含む)で算出しています。

(注2) 運用損益率は各年3月末時点の評価金額で除して算出しています。

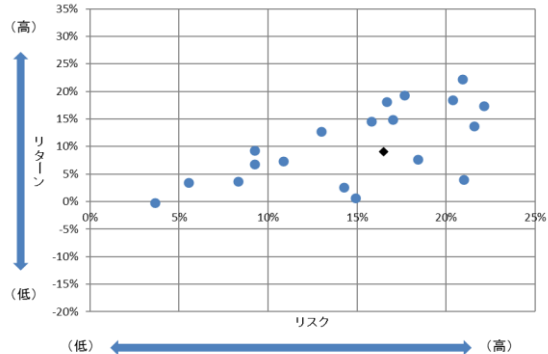
【共通KPI】投資信託取扱全銘柄のコスト・リターン／リスク・リターン

【2024年3月末】

○投資信託取扱全銘柄のコストとリターン



○投資信託取扱全銘柄のリスクとリターン



残高加重平均値	コスト	リターン
	1.87%	9.06%

残高加重平均値	リスク	リターン
	16.49%	9.06%

(注1) 基準日は2024年3月末です。

(注2) 北群馬信用金庫では預り残高のある銘柄のうち、設定後5年以上の銘柄について、コストとリターンを残高加重平均した値を算出しています。

(注3) コストは販売手数料率(税込)の1/5と信託報酬率(税込)の合計値です。

(注4) リターンは過去5年間のトータルリターン(年率換算)です。

(注5) リスクは過去5年間の月次リターンの標準偏差(年率換算)です。

(注6) 上記は将来における当金庫取扱の投資信託のリターン、リスクを示唆、保証するものではありません。

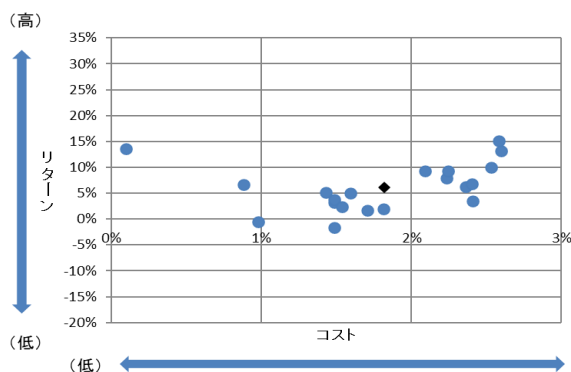
当金庫の投資信託の残高上位20銘柄は以下のとおりです。(2024年3月末現在)

No.	銘柄名	運用会社	コスト	リスク	リターン
1	しんきんJリートオープン(毎月決算型)	しんきんアセットマネジメント投信	1.49%	14.90%	0.65%
2	新光 US-REIT オープン	アセットマネジメントOne	2.23%	18.42%	7.66%
3	グローバル・ロボティクス株式ファンド(年2回決算型)	日興アセットマネジメント	2.60%	20.90%	22.18%
4	しんきんインデックスファンド225	しんきんアセットマネジメント投信	0.88%	17.00%	14.87%
5	しんきん3資産ファンド(毎月決算型)	日興アセットマネジメント	1.49%	9.24%	6.82%
6	AI(人工知能)活用型世界株ファンド	アセットマネジメントOne	2.24%	16.66%	18.13%
7	明治安田J-REIT戦略ファンド(毎月分配型)	明治安田アセットマネジメント	1.43%	14.25%	2.60%
8	しんきん世界好配当利回り株ファンド(毎月決算型)	しんきんアセットマネジメント投信	2.09%	21.59%	13.74%
9	グローバルAIファンド	三井住友DSアセットマネジメント	2.59%	27.67%	22.74%
10	しんきんグローバル6資産ファンド(毎月決算型)	しんきんアセットマネジメント投信	1.60%	10.84%	7.30%
11	三井住友・米国ハイ・イールド債券ファンド(為替ノーヘッジ型)	三井住友DSアセットマネジメント	2.37%	9.23%	9.23%
12	三井住友・グローバル・リート・オープン	三井住友DSアセットマネジメント	2.41%	21.00%	4.04%
13	株ちょファンド日本(高配当株・割安株・成長株)毎月分配型	日興アセットマネジメント	2.40%	15.81%	14.58%
14	のむらっぴ・ファンド(積極型)	野村アセットマネジメント	1.74%	12.98%	12.68%
15	グローバル・ソブリン・オープン(毎月決算型)	三菱UFJ国際投信	1.71%	5.52%	3.47%
16	ダイワ・インド株ファンド	大和アセットマネジメント	2.51%	22.13%	17.34%
17	グローバル・ハイクオリティ成長株式ファンド(為替ヘッジなし)	アセットマネジメントOne	2.31%	20.36%	18.45%
18	日経平均高配当利回り株ファンド	三菱UFJアセットマネジメント	1.13%	17.64%	19.30%
19	DIAM高格付インカム・オープン(毎月決算コース)	アセットマネジメントOne	1.54%	8.31%	3.64%
20	リスク抑制世界8資産バランスファンド	アセットマネジメントOne	0.98%	3.65%	-0.21%

※設定5年以上

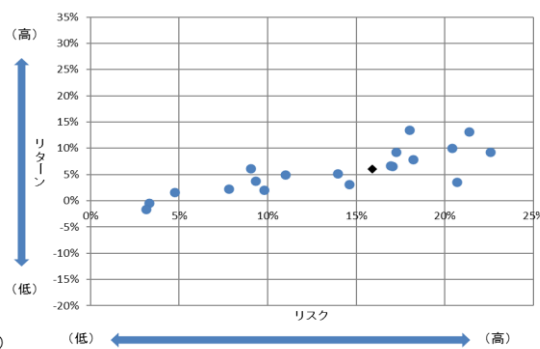
【2023年3月末】

○投資信託取扱全銘柄のコストとリターン



残高加重平均値	コスト	リターン
	1.82%	6.08%

○投資信託取扱全銘柄のリスクとリターン



残高加重平均値	リスク	リターン
	15.89%	6.08%

- (注1) 基準日は2023年3月末です。
- (注2) 北群馬信用金庫では預り残高のある銘柄のうち、設定後5年以上の銘柄について、コストとリターンを残高加重平均した値を算出しています。
- (注3) コストは販売手数料率(税込)の1/5と信託報酬率(税込)の合計値です。
- (注4) リターンは過去5年間のトータルリターン(年率換算)です。
- (注5) リスクは過去5年間の月次リターンの標準偏差(年率換算)です。
- (注6) 上記は将来における当金庫取扱の投資信託のリターン、リスクを示唆、保証するものではありません。

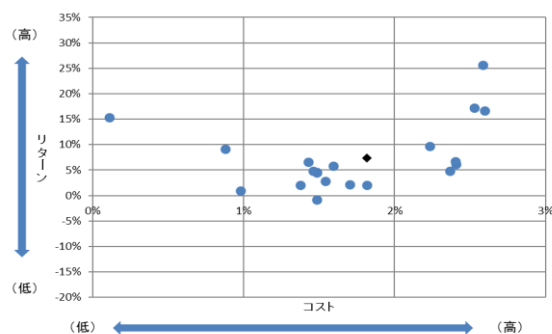
当金庫の投資信託の残高上位20銘柄は以下のとおりです。(2023年3月末現在)

No.	銘柄名	運用会社	コスト	リスク	リターン
1	しんきんJリートオープン(毎月決算型)	しんきんアセットマネジメント投信	1.49%	14.60%	3.17%
2	新光US-REITオープン	アセットマネジメントOne	2.23%	18.22%	7.87%
3	グローバル・ロボティクス株式ファンド(年2回決算型)	日興アセットマネジメント	2.60%	21.36%	13.17%
4	しんきん3資産ファンド(毎月決算型)	しんきんアセットマネジメント投信	1.49%	9.31%	3.74%
5	明治安田J-REIT戦略ファンド(毎月分配型)	明治安田アセットマネジメント	1.43%	13.96%	5.19%
6	しんきんインデックスファンド225	しんきんアセットマネジメント投信	0.88%	17.04%	6.60%
7	AI(人工知能)活用型世界株ファンド	アセットマネジメントOne	2.24%	17.25%	9.27%
8	しんきんグローバル6資産ファンド(毎月決算型)	しんきんアセットマネジメント投信	1.60%	11.00%	4.97%
9	三井住友・米国ハイ・イールド債券ファンド(為替ノーヘッジ型)	三井住友DSアセットマネジメント	2.37%	9.02%	6.20%
10	グローバルAIファンド	三井住友DSアセットマネジメント	2.59%	27.13%	15.08%
11	三井住友・グローバル・リート・オープン	三井住友DSアセットマネジメント	2.41%	20.68%	3.52%
12	株ちょファンド日本(高配当株・割安株・成長株)毎月分配型	日興アセットマネジメント	2.40%	16.95%	6.74%
13	グローバル・ソブリン・オープン(資産成長型)	三菱UFJ国際投信	1.71%	4.75%	1.65%
14	DIAM高格付インカム・オープン(毎月決算コース)	アセットマネジメントOne	1.54%	7.81%	2.31%
15	しんきん世界好配当利回り株ファンド(毎月決算型)	しんきんアセットマネジメント投信	2.09%	22.56%	9.24%
16	リスク抑制世界8資産バランスファンド	アセットマネジメントOne	0.98%	3.32%	-0.48%
17	グローバル・ハイクオリティ成長株式ファンド(為替ヘッジなし)	アセットマネジメントOne	2.53%	20.40%	10.03%
18	ハイグレード・オセアニア・ボンド・オープン(毎月分配型)	大和アセットマネジメント	1.82%	9.79%	2.03%
19	しんきん世界アロケーションファンド	しんきんアセットマネジメント投信	1.49%	3.12%	-1.65%
20	たわらノーロード先進国株式	アセットマネジメントOne	0.10%	17.99%	13.54%

※設定5年以上

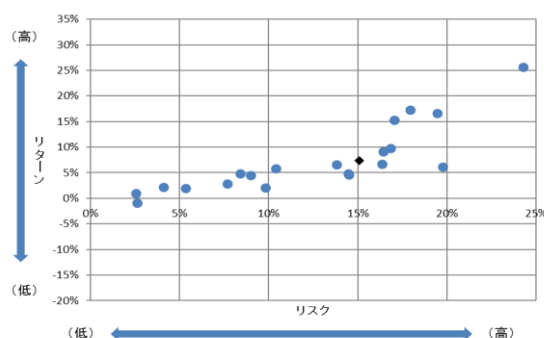
【2022年3月末】

○投資信託取扱全銘柄のコストとリターン



残高加重平均値	コスト	リターン
	1.82%	7.41%

○投資信託取扱全銘柄のリスクとリターン



残高加重平均値	リスク	リターン
	15.09%	7.41%

(注1) 基準日は2022年3月末です。

(注2) 北群馬信用金庫では預り残高のある銘柄のうち、設定後5年以上の銘柄について、コストとリターンを残高加重平均した値を算出しています。

(注3) コストは販売手数料率(税込)の1/5と信託報酬率(税込)の合計値です。

(注4) リターンは過去5年間のトータルリターン(年率換算)です。

(注5) リスクは過去5年間の月次リターンの標準偏差(年率換算)です。

(注6) 上記は将来における当金庫取扱の投資信託のリターン、リスクを示唆、保証するものではありません。

当金庫の投資信託の残高上位20銘柄は以下のとおりです。(2022年3月末現在)

No.	銘柄名	運用会社	コスト	リスク	リターン
1	しんきんJリートオープン(毎月決算型)	しんきんアセットマネジメント投信	1.49%	14.50%	4.59%
2	新光US-REITオープン	アセットマネジメントOne	2.23%	16.83%	9.74%
3	グローバル・ロボティクス株式ファンド(年2回決算型)	日興アセットマネジメント	2.60%	19.45%	16.64%
4	明治安田J-REIT戦略ファンド(毎月分配型)	明治安田アセットマネジメント	1.43%	13.81%	6.57%
5	しんきん3資産ファンド(毎月決算型)	しんきんアセットマネジメント投信	1.49%	8.99%	4.51%
6	三井住友・グローバル・リート・オープン	三井住友・グローバル・リート・オープン	2.41%	19.75%	6.20%
7	グローバルAIファンド	三井住友DSアセットマネジメント	2.59%	24.29%	25.61%
8	三井住友・米国ハイ・イールド債券ファンド(為替ノーヘッジ型)	三井住友DSアセットマネジメント	2.37%	8.39%	4.81%
9	グローバル・ソブリン・オープン(毎月決算型)	三菱UFJ国際投信	1.71%	4.11%	2.16%
10	しんきんグローバル6資産ファンド(毎月決算型)	しんきんアセットマネジメント投信	1.60%	10.41%	5.77%
11	DIAM高格付インカム・オープン(毎月決算コース)	アセットマネジメントOne	1.54%	7.69%	2.80%
12	しんきんインデックスファンド225	しんきんアセットマネジメント投信	0.88%	16.42%	9.11%
13	株ちょファンド日本(高配当株・割安株・成長株)毎月分配型	日興アセットマネジメント	2.40%	16.35%	6.71%
14	リスク抑制世界8資産バランスファンド	アセットマネジメントOne	0.98%	2.55%	1.00%
15	ハイグレード・オセアニア・ボンド・オープン(毎月分配型)	大和アセットマネジメント	1.82%	9.80%	2.08%
16	グローバル・ハイクオリティ成長株式ファンド(為替ヘッジなし)	アセットマネジメントOne	2.53%	17.94%	17.26%
17	しんきん世界アロケーションファンド	しんきんアセットマネジメント投信	1.49%	2.61%	-0.85%
18	三井住友・ヨーロッパ国債ファンド	三井住友DSアセットマネジメント	1.38%	5.35%	2.01%
19	たわらノーロード先進国株式	アセットマネジメントOne	0.11%	17.04%	15.31%
20	しんきんJリートオープン(1年決算型)	しんきんアセットマネジメント投信	1.46%	14.47%	4.78%

※設定5年以上