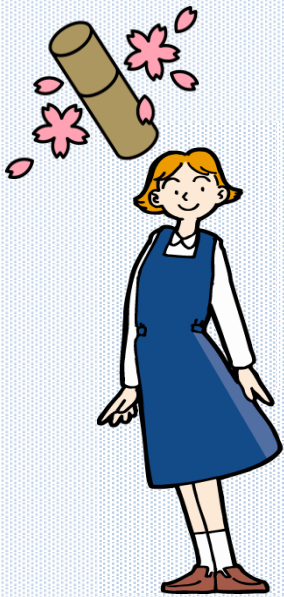


お取扱期間 2024年4月1日～2025年3月31日

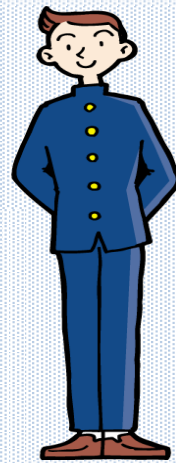


がんばるあなたを
しっかりサポート

ご利用期間
17年
当座貸越期間 + 証書貸付期間
(最長7年) (最長10年)

無担保
500万円

大学、高校、専門学校、
学費、下宿費用も



きたしん 教育カードローン

かんたん・便利！

カード発行後は、ATMにてお借入・ご返済が可能
(当座貸越期間のみ)

当座貸越期間 (変動金利)

年 3.3%
(保証料0.9%込)

年 **2.4%** ~ 年 **2.9%**

【申込条件】

- ・当金庫で既にしんきんVISAカードまたはしんきんJCBカードをお持ちのお客さま
- ・当金庫でしんきんVISAカードまたはしんきんJCBカードを新規でお申込みのお客さま

証書貸付期間 (変動金利)

年 3.475% ~ 年 4.975%
(保証料0.9%込)

当座貸越期間につきましては、以下の項目に該当する場合は、金利引下げを行います。(最優遇金利: 年2.4%)

- | | | | |
|--------------|--------|--------------------|--------|
| A. 給与のお振込 | 年▲0.4% | B. 年金のお振込 | 年▲0.4% |
| C. 住宅ローンのご利用 | 年▲0.4% | D. 職域サポート契約先にお勤めの方 | 年▲0.5% |

※上記金利引下げ項目は重複できません。

※年金振込につきましては、本人またはご家族が当金庫で既に振込受給されている、もしくは本人またはご家族が当金庫に年金振込口座のご指定をご確約(1年以内の受給)していただけるお客さま。

※金融情勢の変化等により融資利率が見直される場合がありますので、お申込みの際に店頭にてご確認ください。

※審査の結果によってはお引き受けできない場合もございますのであらかじめご了承ください。

※店頭に「商品説明書」をご用意しております。



北群馬信用金庫



Web仮審査のお申込みはホームページから

北群馬信用金庫

検索

またしん 教育カードローン

ご利用いただけるお客さま

大学等に入学または在学するご子弟等の保護者の方で、満20歳以上、安定収入があり、保証会社の保証が受けられるお客さま。

貸越極度額

50万円以上500万円以内（10万円単位）

※一般社団法人しんきん保証基金の保証合計利用額は、3,000万円が限度となります。

お使用みち

申込人の子弟・孫・被扶養親族の就学にかかる

- ・ 入学金、授業料など学校に納付する資金
- ・ 教科書、参考書などの教材費
- ・ 制服、引越しなどの関連費用
- ・ 金融機関、日本政策金融公庫から借り入れたローンの借換え資金
- ・ 当座貸越期間に限り、信販会社からの借換え資金

ご融資利率

当金庫、新長期プライムレートを基準とした随時変動金利とします（保証料0.9%込）。最新のご融資利率は最寄の店舗または担当者までお問い合わせください。

保証人

原則不要です。

一般社団法人しんきん保証基金の保証をご利用いただきます。

返済方法・返済日

- ・ 当座貸越期間中は利息のみのご返済となり、利息支払日は毎月10日といたします。
- ・ 元金の任意返済は可能です。
- ・ 卒業予定月の3ヵ月後の月末までに証書貸付に切り替え、元利均等返済、もしくは元金均等返済となり、返済日は原則10日といたします。
- ・ ボーナスイ併用払いがご利用いただけます。

ご利用期間

最長で17年以内

- ・ 当座貸越期間 5年以内（1年ごとの更新とします。卒業予定月の3ヵ月後の月末までとし、5年まで可能、なお、6年制大学等、在学予定期間が4年を超える場合は最長で7年）
- ・ 証書貸付期間 3ヵ月以上10年以内

手数料

- ・ 融資実行手数料2,200円（税込）が別途必要となります。
- ・ 証書貸付切替時に融資実行手数料2,200円（税込）が別途必要となります。

出金及び出金可能時間

- ・ ローンカードを発行し、ATMでの出金とします。
- ・ 出金可能期間は、教育カード当座貸越の契約期間中、かつ、就学者の卒業予定月の末日までとします。

必要書類

- ・ ご本人さまであることを確認できる資料
- ・ ご本人さまの年収を確認できる資料
- ・ ご子弟等が就学中または就学予定であることを証する書類