

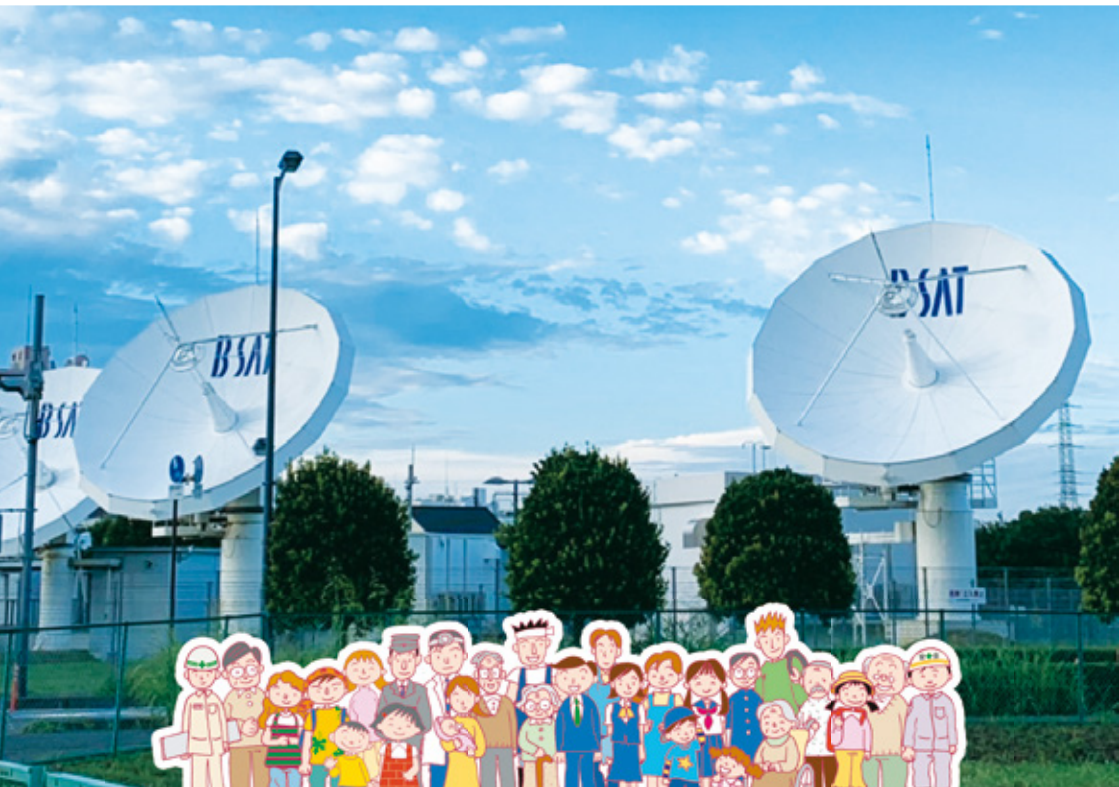
KAWAGUCHI SHINKIN BANK MINI REPORT 2023

かわしん

ミニレポート 2023



かわしんについてご説明申し上げます。ぜひご覧下さいませ。



川口市にある「衛星管制センター (B-SAT)」

100th Anniversary **川口信用金庫**

地域と共に100周年 感謝のバトンを未来へつなぐ



多くの地元のお客さまから高いご信頼をいただき、業績は順調に推移しております。

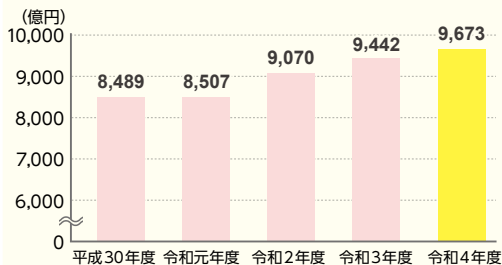


預金積金残高

9,673 億円

当金庫の預金積金残高は年々増加し、令和4年度末では9,673億円となっております。そのうち個人のお客さまが8割近くを占め、多くの地元の皆さまから高い信頼をいただいております。これからもご信頼にお応えできるよう健全経営を目指してまいります。

▶ 預金積金残高の推移

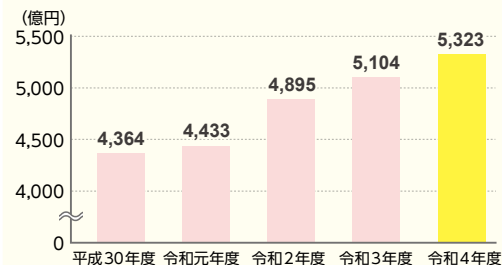


貸出金残高

5,323 億円

当金庫の貸出金残高は、令和4年度末では5,323億円となっております。地元中小企業の健全な発展および地域の皆さまの豊かな暮らしのお手伝いのため、特定の業種に偏ることなく、バランス良くご融資を行っております。

▶ 貸出金残高の推移

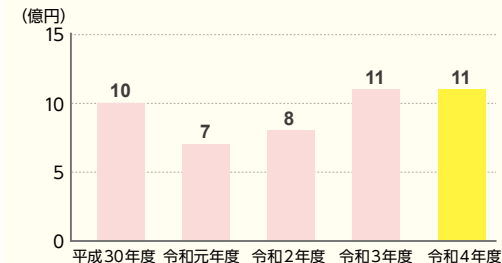


当期純利益

11 億円

令和4年度において、当金庫は当期純利益11億円を計上しております。

▶ 当期純利益の推移





経営の健全性を表す自己資本比率は10.96%となり、国内基準である4%を大きく上回り、堅実な経営を維持しております。

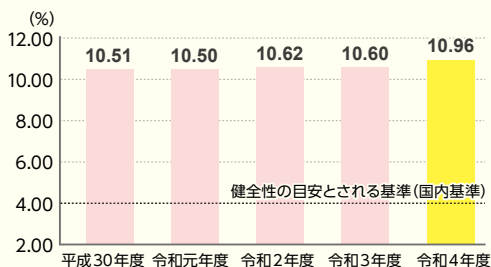
自己資本比率

10.96%

自己資本比率は金融機関の健全性や安定性をはかる重要な指標のひとつです。

当金庫の令和4年度末の自己資本比率は10.96%と、国内基準である4%を大きく上回っております。これからもご安心してお取引していただけるよう自己資本を充実させてまいります。

▶ 単体自己資本比率の推移



$$\text{自己資本比率} = \frac{\text{自己資本額}(44,425\text{百万円})}{\text{リスク・アセット等}(405,094\text{百万円})} \times 100 = 10.96\%$$

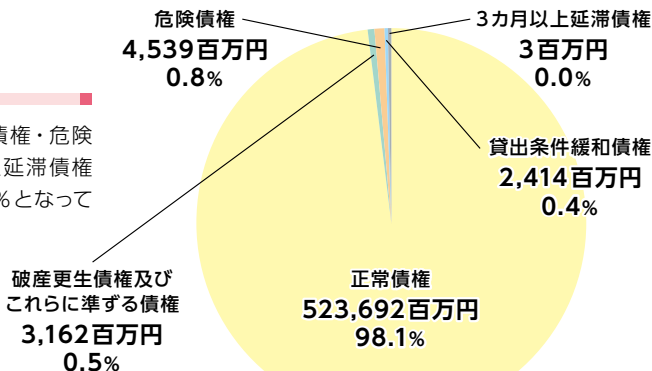
信用金庫法開示債権のうち8割以上は担保や引当金等で保全されており、さらに豊富な自己資本で十分カバーされております。



信用金庫法開示債権の内訳

1.89%

破産更生債権及びこれらに準ずる債権・危険債権・貸出条件緩和債権・3カ月以上延滞債権の全開示債権額に占める割合は1.89%となっております。





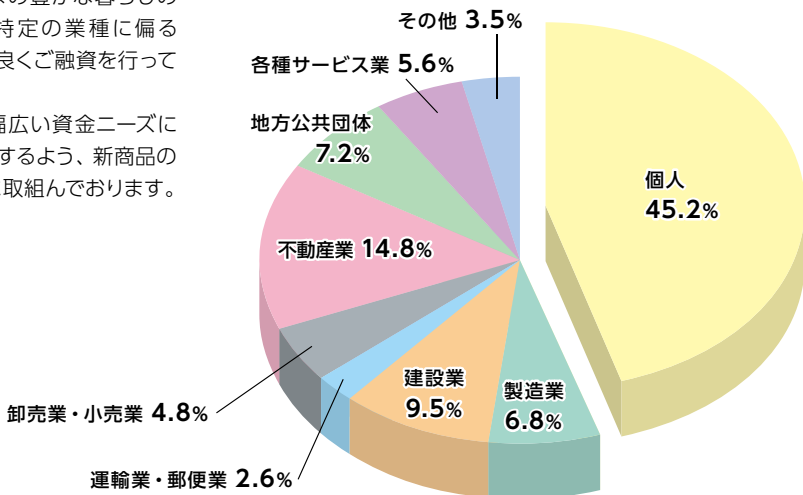
地域の皆さまからお預かりした大切な資金(ご預金)は、特定のお取引先や業種に偏ることなくバランス良くご融資させていただいております。それ以外の資金は安全性を第一に考え、預け金や有価証券等で堅実な運用をしております。

貸出金業種別残高の割合

当金庫は地元中小企業の健全な発展および地域の皆さまの豊かな暮らしのお手伝いのため、特定の業種に偏ることなく、バランス良くご融資を行っております。

またお客さまの幅広い資金ニーズに迅速・的確にお応えするよう、新商品の開発等にも積極的に取り組んでおります。

▶(業種別の貸出金残高構成比)
(令和5年3月末)



(注) その他は農業・林業、電気・ガス・熱供給・水道業、情報通信業、金融業・保険業への貸出金であります。

主要損益の推移

(単位: 百万円)

	平成30年度	令和元年度	令和2年度	令和3年度	令和4年度
業務純益	1,328	2,564	1,491	1,634	1,628
コア業務純益		977	1,955	1,536	1,768
経常利益	1,403	1,402	1,143	1,481	1,507
当期純利益	1,036	738	867	1,116	1,134

※コア業務純益は内閣府令の改正を受け、令和元年度分より開示しております。

トピックス

子ども食堂へ食料品を寄贈

SDGsへの取組みとして令和4年3月、全役職員が参加しフードドライブを実施しました。約1,200品の食料品が集まり、令和4年4月、当金庫の支店のある10市町の子ども食堂へ寄贈させていただきました。



特殊詐欺被害防止マスター研修会を実施

令和4年6月23日、埼玉県警察本部ご協力のもと、特殊詐欺被害防止マスター研修会を実施しました。全店に特殊詐欺被害防止マスターを配置し、特殊詐欺被害の防止に努めております。



川口市近隣少年軟式野球交流大会に協賛

令和4年9月25日、第21回川口市近隣少年軟式野球交流大会が開催されました。地域の子供達がスポーツを通じて健全に成長することを願い、協賛しております。



かわしん観劇会を開催

令和4年9月27日、明治座において、かわしん観劇会「坂本冬美特別公演 中村雅俊特別出演」を開催しました。約840名のお客さまにご参加いただき、楽しいひと時を過ごしていただきました。



対内直接投資審査制度に関する研修会を開催

令和4年10月24日、財務省関東財務局理財部の方を講師としてお招きし、国の安全等に係る技術の流出防止等を目的とする外国投資家による国内企業等への投資に関する事前届出制度の概要について、全営業店の渉外課長を対象に、ご講義をいただきました。



会津信金・鹿沼相互信金と連携協定を締結

令和4年11月29日、本店において、会津信用金庫、鹿沼相互信用金庫と当金庫で連携協定を締結いたしました。各営業エリアのイベント情報の発信、旅行企画の開催、事業者交流会等で協力し、観光・産業振興に取組んでまいります。



川口マラソン大会に協賛

令和4年12月4日、第40回川口マラソン大会が3年ぶりに開催されました。当金庫は地域貢献活動の一環として協賛しております。今後も地域の様々なスポーツ活動を応援してまいります。



彩の国ビジネスアリーナ2023に共催

令和5年2月8日～9日の2日間、3年ぶりに「彩の国ビジネスアリーナ2023」を県内6金融機関で共催し、当金庫の多くのお取引先が出席されました。事業者のお客さまの販路拡大・取引拡大のビジネスマッチングのお手伝いをさせていただきました。



本 部

エリア		住所	電話
川口市	本部	川口市栄町3丁目9番3号	048(253)3333 (代)

店舗一覧

エリア		住所	電話
川口市	本店営業部	川口市栄町3丁目9番3号	048(253)3337 (代)
	仲町支店	川口市仲町15番8号	048(253)4441 (代)
	飯塚支店	川口市飯塚2丁目9番36号	048(252)2376 (代)
	本町東支店	川口市末広1丁目12番3号	048(222)3101・7101 (代)
	芝支店 ◆	川口市芝2丁目24番17号	048(265)3333 (代)
	柳崎支店	川口市北園町2番1号	048(268)1222 (代)
	鳩ヶ谷支店	川口市大字里335番地2	048(285)2811 (代)
	木曾呂支店 ◆	川口市大字差間185番地3	048(295)6111 (代)
	川口中央支店 ◆	川口市中青木5丁目9番4号	048(256)2522 (代)
	東川口支店	川口市東川口3丁目7番5号	048(295)8511 (代)
蕨市	赤井支店	川口市赤井4丁目16番1号	048(281)3711 (代)
	東本郷支店 ◆	川口市大字東本郷1226番地1	048(283)2727 (代)
戸田市	蕨支店	蕨市中央5丁目3番12号	048(431)2271 (代)
	戸田支店	戸田市下戸田1丁目18番13号	048(442)2608 (代)
志木市	戸田北支店	戸田市美女木1丁目10番地21	048(421)8202 (代)
	志木支店	志木市本町2丁目5番40号	048(471)2525 (代)
	宗岡支店	志木市中宗岡4丁目16番10号	048(474)2121 (代)
和光市	志木北支店	志木市上宗岡2丁目18番30号	048(474)8511 (代)
	和光支店	和光市本町18番7号	048(461)4187 (代)
越谷市	蒲生支店	越谷市蒲生寿町13番50号	048(989)1231 (代)
	蒲生西口支店 ◆	越谷市蒲生西町16番地22	048(986)5181 (代)
	南越谷支店 ◆	越谷市南越谷4丁目11番地1	048(985)1772 (代)
	せんげん台支店 ◆	越谷市千間台東2丁目14番地6	048(971)0111 (代)
さいたま市	大宮支店	さいたま市北区柳町2丁目254番地	048(666)4311 (代)
	大和田支店 ◆	さいたま市見沼区大和田町1丁目1431番地	048(686)3450 (代)
	東大宮支店 ◆	さいたま市見沼区東大宮6丁目30番地39	048(685)1131 (代)
	土呂支店 ◆	さいたま市北区土呂町2丁目18番地3	048(653)6211 (代)
	与野支店 ◆	さいたま市中央区下落合7丁目1番30号	048(833)9111 (代)
	北浦和支店 ◆	さいたま市浦和区常盤9丁目33番9号	048(833)1171 (代)
	武蔵浦和支店 ◆	さいたま市南区沼影1丁目2番16号	048(866)3611 (代)
	浦和中尾支店 ◆	さいたま市緑区大字中尾109番地2	048(874)2311 (代)
	浦和道場支店	さいたま市桜区道場1丁目5番1号	048(865)1181 (代)
	東浦和駅前支店 ◆	さいたま市緑区東浦和1丁目15番地5	048(875)6611 (代)
春日部市	岩槻支店	さいたま市岩槻区城南4丁目1番46号	048(798)8821 (代)
	一ノ割支店	春日部市一ノ割1丁目11番18号	048(736)3111 (代)
	春日部支店	春日部市谷原3丁目16番地12	048(738)3333 (代)
上尾市	上尾支店 ◆	上尾市柏座2丁目7番12号	048(776)1731 (代)
富士見市	みずほ台支店 ◆	富士見市東みずほ台2丁目8番11号	049(254)3452 (代)
桶川市	桶川支店	桶川市鴨川1丁目6番7号	048(787)3333 (代)
宮代町	宮代支店 ◆	南埼玉郡宮代町中央3丁目3番1号	0480(33)7011 (代)
久喜市	鷺宮支店 ◆	久喜市葛梅1丁目19番地1	0480(58)3201 (代)
	栗橋支店 ◆	久喜市栗橋中央1丁目9番23号	0480(52)1122 (代)
	久喜支店 ◆	久喜市青毛3丁目1番地6	0480(25)2281 (代)
ふじみ野市	ふじみ野支店 ◆	ふじみ野市苗間1丁目15番21号	049(267)4501 (代)
鴻巣市	鴻巣支店 ◆	鴻巣市本町2丁目1番37号	048(541)3600 (代)
ローンセンター	川口ローンセンター ※	川口市栄町3丁目9番3号 本店2階	048(287)3815 ☎0120-12-6000
店外ATM	柳崎支店埼玉協同病院出張所	川口市木曾呂1317番地 埼玉協同病院内	—

◆ 平日11:30-12:30まで窓口を休業させていただいております。 ※消費者ローンのご相談・インターネットによるローンの受付を行っております。

かわしんホームページ <https://www.shinkin.co.jp/ksb/>

