

川口信用金庫 健康経営宣言

川口信用金庫は、地域社会が抱える様々な課題に真摯に取り組み、地域経済・社会の持続的な成長・発展に貢献するとともに、お客さまのお役に立てる喜びを感じ、やりがいと使命感を持って働ける職場環境実現を目指すために、職員の心身の健康を第一と捉え健康維持・増進に努めてまいります。

制定 令和6年8月1日

川口信用金庫

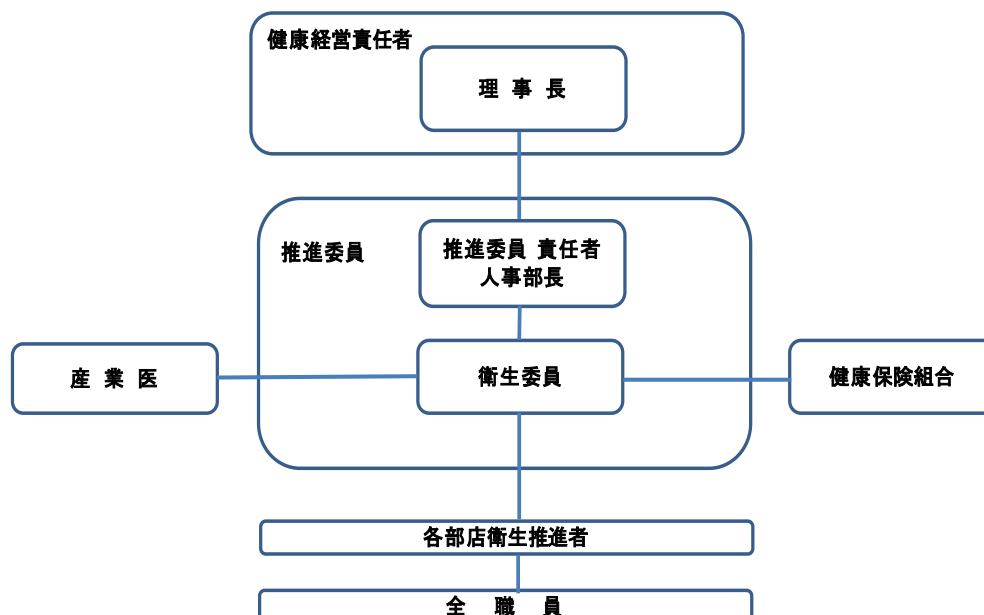
理事長 飯田 雅弘

健康経営推進に関する取組

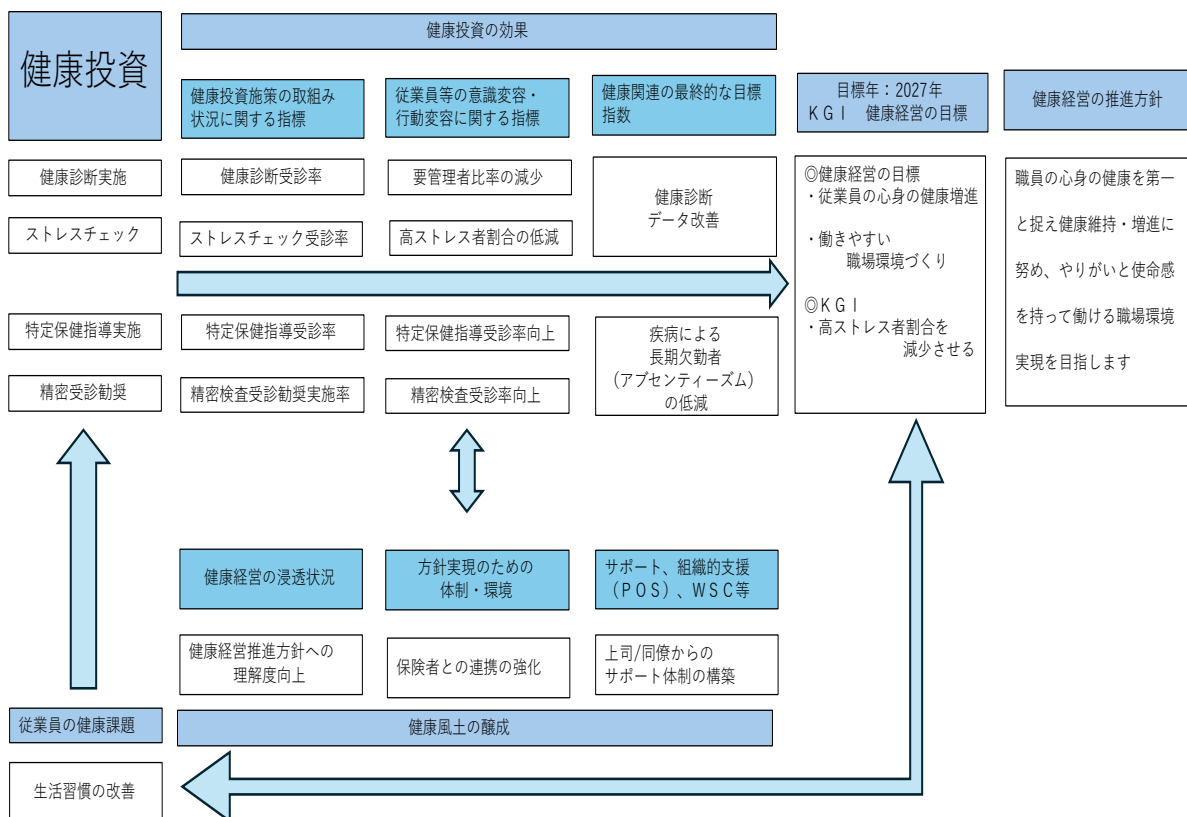
1. 定期健康診断の完全実施
2. 定期健康診断結果による再検査の受診率向上
3. がん検診の推奨
4. メンタルヘルスケアの推進
5. 職場・敷地内での禁煙の完全実施

健康経営体制

理事長を健康経営最高責任者とし、人事部を中心に健康保険組合、産業医・衛生委員と連携し健康経営に取り組みます。



健康経営戦略マップ



健康経営指標

項目	令和4年度	令和5年度	令和6年度
平均残業時間 (正職員)	12.7 時間	13.5 時間	11.2 時間
有給休暇取得率 (正職員)	68.3%	64.7%	66.8%
高ストレス者率	11.4%	12.4%	11.0%