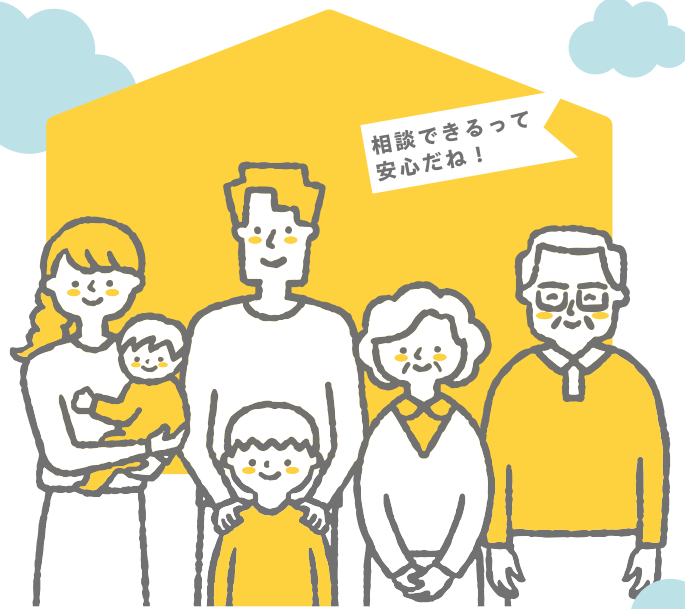


新規も借換も!

住宅ローン 金利プラン



お取扱期間

令和4年 4/1金 ▶ 令和5年 3/31金

上記期間内に、保証会社に申込申請することが条件です。

変動金利型

ご融資額が年収の7倍未満 (保証料別途)

年 **0.625%** 当金庫
基準金利より
年▲2.050%

ご融資額が年収の7倍以上8倍未満 (保証料別途)

年 **0.825%** 当金庫
基準金利より
年▲1.850%

ご融資額が年収の8倍以上 (保証料別途)

年 **0.975%** 当金庫
基準金利より
年▲1.700%

※上記金利は、令和4年4月1日現在の変動金利型当金庫基準金利年2.675%に基づく金利であり、実際のお借入金利は、お借入日現在の当金庫基準金利が適用されるため、お申込時の金利と異なる場合があります。

固定金利型

当初3年固定型 (保証料別途)

年 **1.000%**

当初5年固定型 (保証料別途)

年 **1.100%**

当初10年固定型 (保証料別途)

年 **1.200%**

- 当初固定期間終了後は「固定金利型」・「変動金利型」を自由にお選びいただけます。
- 当初固定期間終了後は、基準金利より年1.0%引き下げて取扱います。
- 変動金利をお選びいただいたお客さまのみ保証料のお支払いは「一括支払」と「分割支払」のいずれかをお選びいただけます。
「分割支払」をご選択の場合は、ご融資利率に保証料率(0.07%~0.40%)を上乗せしてお支払いいただきますので、ご融資時のお支払いは不要です。
- 当金庫の住宅ローン借換にはご利用になれません。

- 金利情勢により金利が大幅に変動した場合等、受付期間中であっても本金利プランを見直す場合がございます。また、今後予告なくお取扱を中止する場合がございます。
 - ご利用にあたり、以下①~③のすべてを条件とします。
 - ①当金庫所定のカードローンのご契約
 - ②当金庫所定のクレジットカード(VISAまたはJCB)のご契約
 - ③当金庫での給与振込のご指定、または公共料金2科目の口座引落し
- ※ローンの詳細、または現在のご融資利率やご返済の試算については、当金庫の本店または川口ローンセンターまでお問い合わせください。
※お申込に際しては、当金庫所定の審査をさせていただきます。審査結果によっては、ご希望に添えない場合もございますので、あらかじめご了承ください。
※三大疾病団体信用生命保険付保の場合は、上記の金利+年0.30%となります。

お問い合わせは 川口ローンセンター

0120-12-6000

(フリーダイヤル受付時間/9:00~17:00)
土・日・祝日・年末年始を除く

川口信用金庫
https://www.shinkin.co.jp/ksb/

スマホは
こちらから



SUSTAINABLE DEVELOPMENT GOALS 川口信用金庫は
持続可能な開発
目標(SDGs)を
支援しています。