

金庫の概要 (令和7年7月1日現在)



◆主要な事業の内容

預金業務

- ①預金 当座預金、普通預金、貯蓄預金、通知預金、定期預金、定期積金、別段預金、納税準備預金等の取扱
- ②譲渡性預金 譲渡可能な預金の取扱

貸出業務

- ①貸付 手形貸付、証書貸付及び当座貸越の取扱
- ②手形の割引 銀行引受手形、商業手形及び荷付為替手形の割引の取扱

為替業務

- ①内国為替 送金、振込及び代金取立等の取扱

附帯業務

- ①代理業務
 - ・日本銀行歳入代理店
 - ・地方公共団体の公金取扱業務
 - ・株式払込金の受入代理業務及び株式配当金、公社債元利金の支払代理業務
 - ・信金中央金庫代理貸付業務
 - ・政府系金融機関等の代理貸付業務

- ②保護預り及び貸金庫業務
- ③有価証券の貸付け
- ④債務の保証
- ⑤公共債の引受け
- ⑥国債等公共債の窓口販売
- ⑦投資信託窓口販売
- ⑧損害保険窓口販売
- ⑨生命保険窓口販売
- ⑩電子債権記録業に関わる業務

◆役員の状況

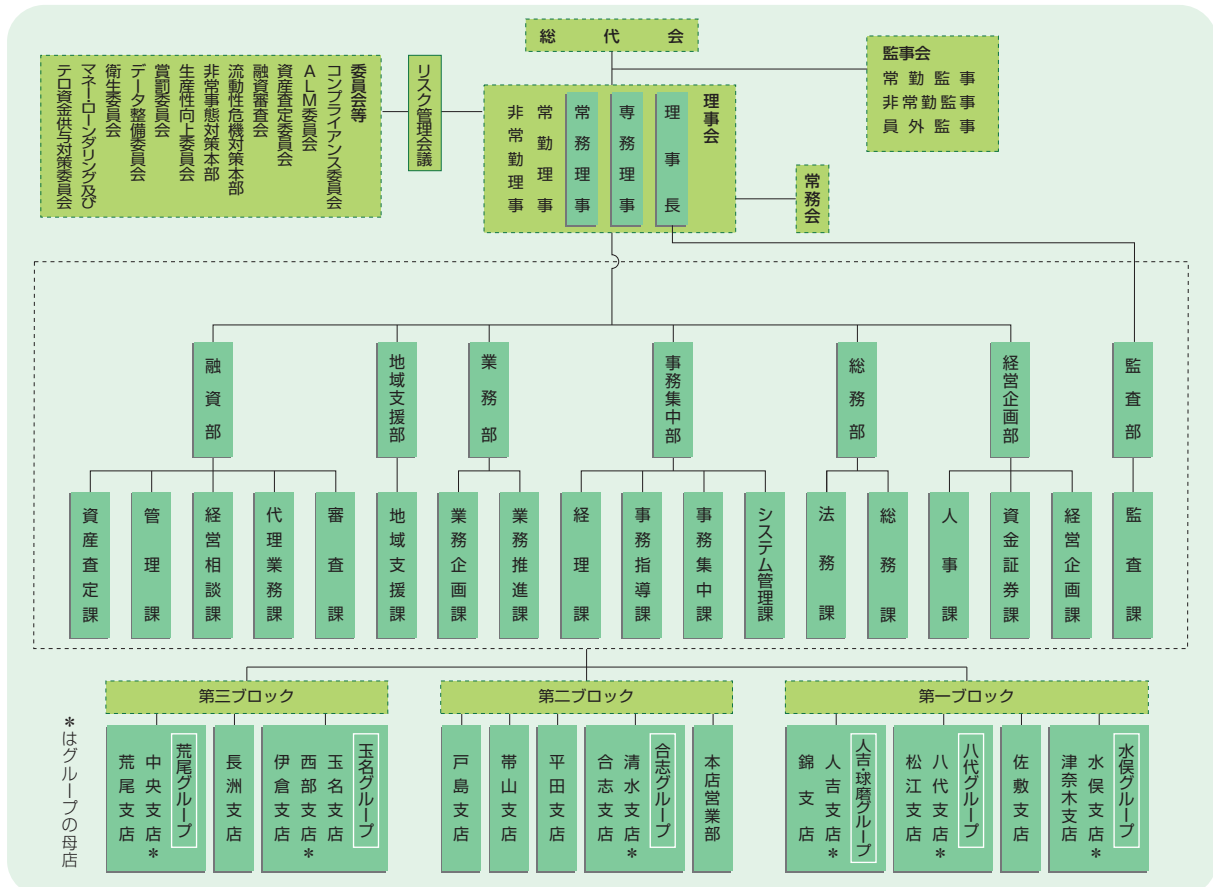
役員一覧

理事長	岡本 浩幸
常務理事 業務部長	吉田 太士
常務理事 経営企画部長	田中 吉幸
常勤理事 総務部長	坂梨 昭弘
常勤理事 監査部長	岩下 修
常勤理事 融資部長	石原 和也
常勤監事	大西 浩司
非常勤理事	永田 洋一 (※1)
非常勤理事	白井 正雪 (※1)
非常勤理事	吉村 俊彦 (※1)
非常勤監事	後藤 博
非常勤監事	山本 國雄 (※2)

※1 理事 永田 洋一、白井 正雪、吉村 俊彦は、信用金庫業界の「総代会の機能向上策等に関する業界申し合わせ」に基づく職員外理事です。

※2 監事 山本 國雄は信用金庫法第32条第5項に定める員外監事です。

◆組織図

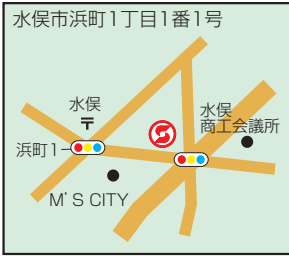


営業店の名称及び所在地

(令和7年7月1日現在)

《県南地区》

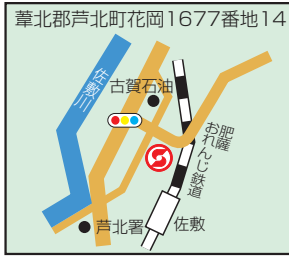
①水俣支店 0966-63-3131



③津奈木支店 0966-78-2014



④佐敷支店 0966-82-2533



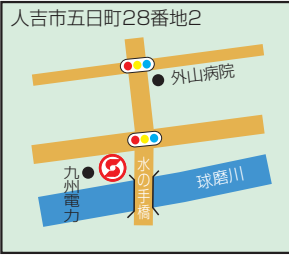
⑥八代支店 0965-34-0211



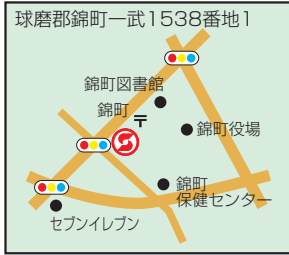
②松江支店 0965-35-8811



⑧人吉支店 0966-23-2141

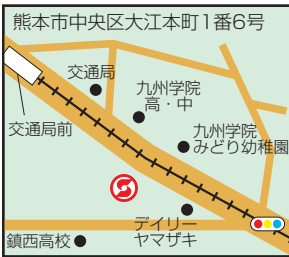


②錦支店 0966-38-3333

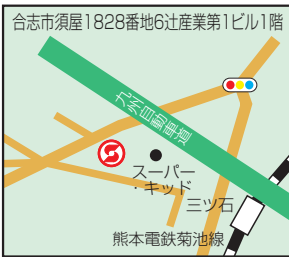


《熊本市地区》

⑤本店営業部 096-366-1112



⑬清水支店 096-343-4455



⑬平田支店 096-322-2175



⑬帯山支店 096-384-3322



⑮戸島支店 096-360-0011



《県北地区》

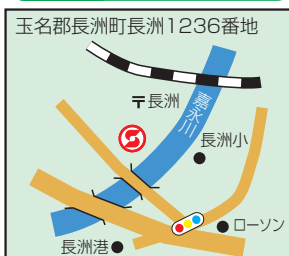
⑨玉名支店 ⑪西部支店 0968-74-2200



⑩伊倉支店 0968-74-1221



⑫長洲支店 0968-78-1001

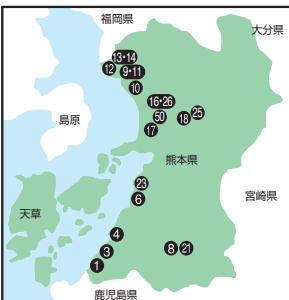


⑬荒尾支店 ⑭中央支店 0968-66-2100



営業地区

熊本市、八代市、人吉市、荒尾市、水俣市、玉名市、山鹿市、菊池市、宇土市、宇城市、合志市、下益城郡、玉名郡、菊池郡、上益城郡、八代郡、葦北郡、球磨郡、阿蘇郡西原村、福岡県大牟田市、鹿児島県出水郡長島町



店舗外自動機（令和7年7月1日現在）

名称	所在地	休日稼働
鶴屋百貨店地階	熊本市中央区手取本町6番1号	土日祝
熊本市役所1階	熊本市中央区手取本町1番1号	—
熊本県庁1階	熊本市中央区水前寺6丁目18番1号	—
熊本学園大学	熊本市中央区大江2丁目5番1号	土
J R 熊本 駅	熊本市西区春日3丁目15番1号	土日祝
ゆめタウンはません	熊本市南区田井島1丁目2番1号	土日祝
ゆめタウンサンピアン	熊本市東区上南部2丁目2番2号	土日祝
SAKURA MACHI Kumamoto	熊本市中央区桜町3番10号	土日祝

名称	所在地	休日稼働
水俣市役所	水俣市陣内1丁目1番1号	土
水俣市立総合医療センター	水俣市天神町1丁目2番1号	—
水光社本店	水俣市古賀町1丁目1番1号	土日祝
湯浦出張コーナー	葦北郡芦北町湯浦200番地1	土
芦北町役場	葦北郡芦北町芦北2015番地	土日祝
田浦出張コーナー	葦北郡芦北町小田浦787番地27	—
イオン錦店	球磨郡錦町西715番地1	土日祝
岱明出張コーナー	玉名市岱明町山下448番地9	土
長洲町役場	玉名郡長洲町長洲2766番地	—
荒尾市役所	荒尾市宮内出目390番地	—
ゆめタウンシティモール	荒尾市緑ヶ丘1丁目1番地1	土日祝

土…土曜日運行 日…日曜日運行 祝…祝日運行

九州内の信用金庫ATMで（一部除く） 入金・記帳がご利用になれます。

九州内の信用金庫ATMで記帳がご利用になれる通帳は、九州内の信用金庫の次の種類の通帳です。

- 普通預金（総合口座・決済性預金含む）
- 貯蓄預金
- カードローン



ご利用におきましては、次の事項にご留意ください。

- 通帳の残り印字行数を超えるお取引明細は記帳できません。
- 定期預金・定期積金等、他の通帳は記帳できません。
- 銀行等が運営する共同ATMを除き、入金は通帳のみでご利用になれますが、通帳での出金はキャッシュカードの併用が必要です。

（注）通帳デザインは信用金庫ごとに異なります。



しんきん同士は、手数料ゼロ。

Face to Face

しんきんATM ゼロネットサービス

ゼロネットサービスタイム 平日8:45～18:00の入出金

※上記以外の時間帯および土曜・日曜・祝祭日のATM利用には所定の手数料が必要です。

 **熊本中央信用金庫**
https://www.kumachu.jp/

