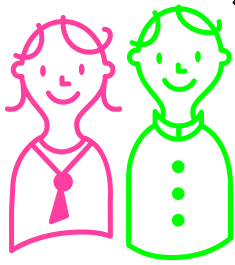


釧路しんきんからのお知らせ

頑張る人を
応援します！



教育ローン

「ひまわり」



商品内容のご案内

商品名	SMBC ファイナンスサービス(株)保証付 教育ローン「ひまわり」	
ご利用 いただける方	当金庫の会員または会員資格を有する以下の条件を全て満たす方 ・大学院、大学、短期大学、専修学校に入学予定就学中の子供を持つ保護者の方 ・満 35 歳以上満 65 以下の方で、最終返済時の年齢が満 75 歳以下の方 ・安定継続した収入のある方で、前年年収 300 万円以上の方 ・現在の勤務先に 2 年以上勤務あるいは同一事業を 2 年以上営業されている方 ・SMBC ファイナンスサービス(株)の保証を受けられる方	
お使いみち	入学金、授業料、生活費等学校へ納付する資金及び仕送り資金。	
	就 学 中	卒 業 後
融資形式	当座貸越 (カードローン方式)	証書貸付 (割賦返済方式)
ご融資金額	50 万円以上 300 万円以内 (10 万円単位) (ただし短期大学・専修学校は 200 万円以内)	・カードローンの貸越元金残高に最終利払日以降の貸越利息を合算した金額
ご融資期間	○当初予定就学期間+6 ヶ月以内 ・4 年制大学の場合は 4 年 6 ヶ月以内 ・大学院に進学の場合は 6 年 6 ヶ月まで延長可	○8 年以内
ご融資利率	固定金利 年 4.9%(保証料込)	変動金利 年 4.2%(保証料込)※切替時の当金庫所定の金利
ご返済方法	ご子弟等の就学中は「カードローン方式」、卒業後は「割賦返済方式」に移行するリレー形式の返済となります。	
	○随時返済 ・元金は据置 ・利息は 3 月および 9 月に貸越元金に組入れ	○毎月元金均等返済または元利均等返済 ・お借入金額の 50%以内の元金については、6 ヶ月毎の増額 (ボーナス) 返済併用も可能です。
保証料率	ご融資利率に保証料が含まれていますので、別途保証料をご用意いただく必要はございません。	
担保・保証人	SMBC ファイナンスサービス(株)が保証しますので必要ありません。ただし保証会社が保証人を求める場合があります。	
手数料 (融資実行後)	・ご融資条件を変更される場合、条件変更手数料 5,500 円 (消費税込) が掛かります。 ・期限前に全額返済及び一部返済を行う場合、該当返済元金に対し 0.55%の割合で手数料が掛かります。	
その他	・お申込みに際しては、事前に審査がございます。 審査の結果、ご希望に添えない場合もございますので、あらかじめご了承ください。 ・現在のご融資利率やご返済金額の試算等、詳しくは当金庫の本支店までお問い合わせください。 ・店頭および当金庫ホームページに説明書をご用意しております。	