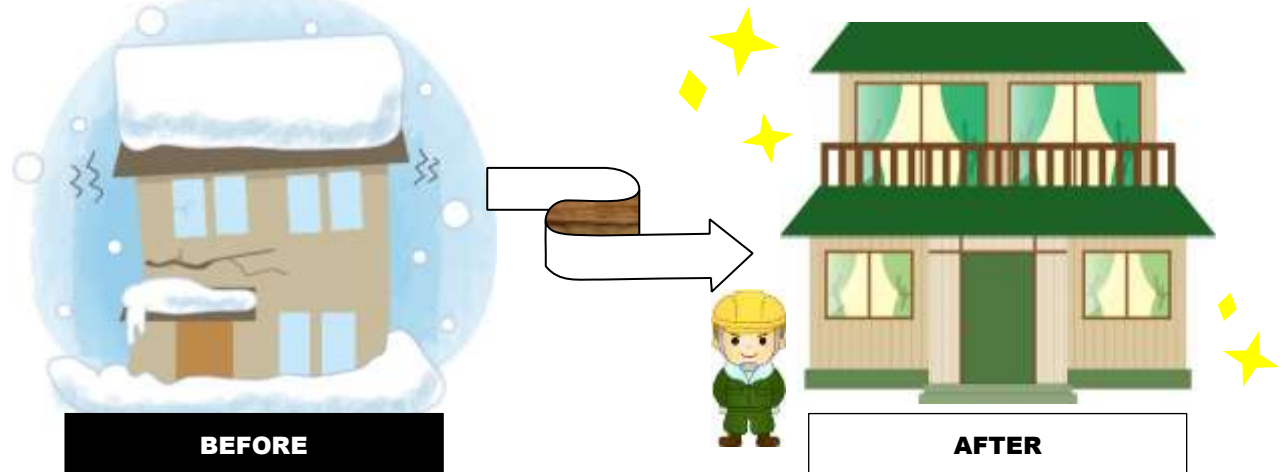


釧路しんきんからのお知らせ

リフォームプラン

あなたの住まいを
応援します！



商品内容のご案内

商品名	リフォームプラン
ご利用いただける方	当金庫の会員または会員資格を有する以下の条件を全て満たす方 ・当金庫の営業地区内に居住または勤務されている方 ・満 20 歳以上で安定継続した収入がある方 ・申込人本人が居住（居住予定を含む）し申込人もしくはその家族が所有している自宅、またはその家族が居住（居住予定を含む）し申込人が所有していること ・他行住宅ローンにかかる抵当権（根抵当権は除く）および自金庫貸付（事業資金、住宅ローン等）にかかる（根）抵当権を除き、自宅建物について（根）抵当権、差押等の各種登記がされていない方 ・（一社）しんきん保証基金の保証が受けられる方
お使いみち	①：リフォーム（増改築・修繕）資金およびそれに伴う諸費用 ②：金融機関・信販会社からのリフォーム資金のお借入の借換資金およびそれに伴う繰上完済手数料 ③：①と合わせたお申込で、物件を取得するためにお借入した住宅ローンの借換資金およびそれに伴う繰上完済手数料 ④：①と合わせたお申込で、リフォームに付随して必要となるインテリア等購入資金（100 万円以内）
ご融資期間	3ヶ月以上 15 年以内（元金据置は 6 ヶ月以内）
ご融資金額	1,000 万円以内（1 万円単位）
ご融資利率	変動金利 年 4.03%（保証料込） 固定金利 年 4.53%（保証料込） ※条件を満たす場合は低くなる場合があります。詳しくは窓口へお問い合わせください。
保証料率	・ご融資利率に含まれておりますので、別途ご用意いただく必要はありません。
担保・保証人	・（一社）しんきん保証基金が保証しますので必要ありません。
ご返済方法	・毎月元金均等返済または元利均等返済のどちらかを選択していただけます。（元金返済据置期間は 6 ヶ月以内） ・お借入金額の 50%以内の元金については、6 ヶ月毎の増額（ボーナス）返済併用も可能です。
手数料 （融資実行後）	・ご融資条件を変更される場合、条件変更手数料 5,500 円（消費税込）がかかります。 ・期限前に全額返済及び一部返済を行う場合、該当返済元金に対し 0.55%の割合で手数料がかかります。
その他	・お申込みに際しては、事前に審査がございます。審査の結果、ご希望に添えない場合もございますので、あらかじめご了承ください。 ・現在のご融資利率やご返済金額の試算等、詳しくは当金庫の本支店までお問い合わせください。 ・店頭および当金庫ホームページに説明書をご用意しております。