

# 役職員の状況

## ■ 役員一覧(令和1年7月現在)

常勤	理事	長	矢部	甲子	非常勤	理事	伊藤	昌明
	常務理事	理事	中沢	邦芳		理事	佐藤	勇
	常務理事	理事	高瀬	敏美		理事	鍋木	敏嗣(※1)
	常勤理事	理事	山本	幸夫		理事	坂本	博
	常勤理事	理事	中村	肇		理事	松丸	洋行(※2)
	常勤理事	理事	野口	尚彦				
	常勤監事	監事	兵藤	博				

※1 理事 鍋木 敏嗣は、信用金庫業界の「総代会の機能向上策等に関する業界申し合わせ」に基づく職員外理事です。  
 ※2 監事 松丸 洋行は、信用金庫法第32条第5項に定める員外監事です。

## ■ 役職員数

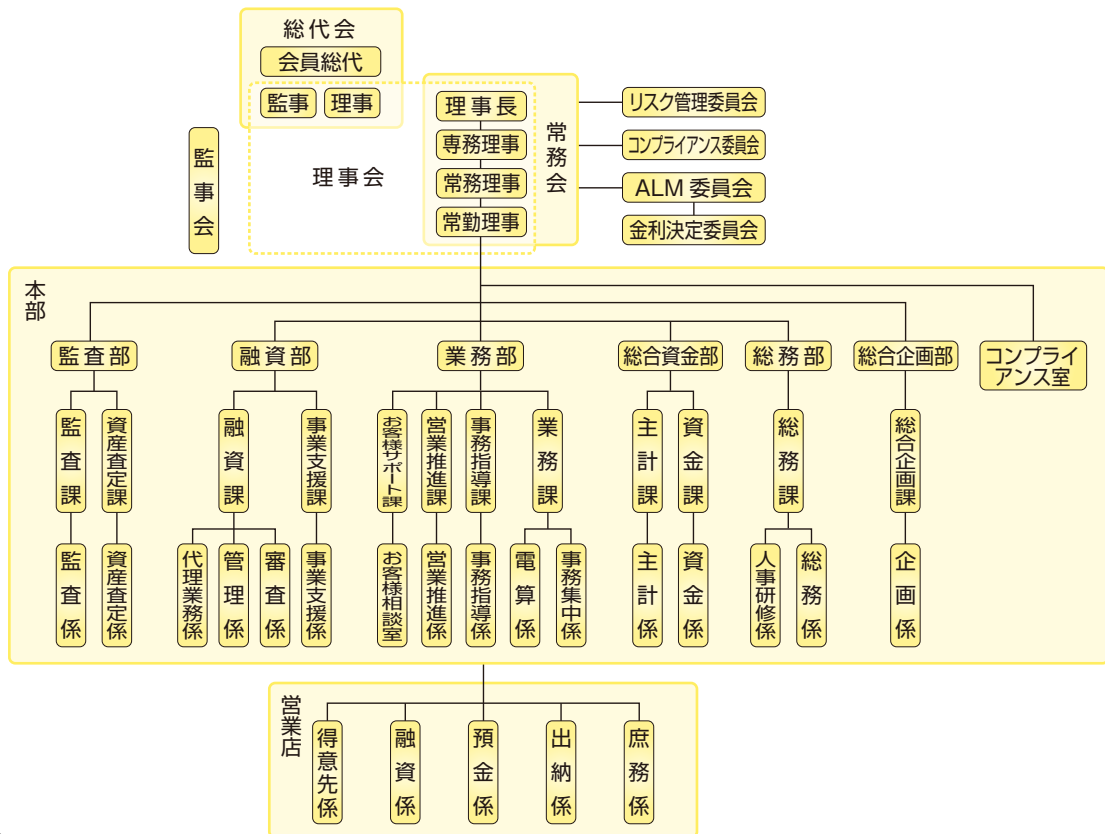
(単位：人)

	平成29年3月期	平成30年3月期	平成31年3月期
常勤役員	7	7	7
職員総数	183	181	173
うち男子	117	115	110
うち女子	66	66	63
合計	190	188	180
平均年齢(職員)	38才	37才	37才

**解説** 職員総数は積極的な機械化投資等による効率化経営により、仕事量を少人数でこなしております。また、男女別平均年齢は男子40.5才・女子33.3才となっております。

# 当金庫組織図

(平成31年4月1日現在)



# 信用金庫グループ(当金庫および子会社)の状況

平成31年3月末日現在の当金庫関連会社・連結決算対象の当金庫グループ会社は、ございません。