



REPORT mini  
2020

目黒信用金庫の現況

(ミニディスクロージャー誌)

# めぐろしんきんについて

## 「ご信頼」をいただく健全経営

私たちは、  
地元で  
いちばん信頼される  
金融機関をめざします。



目黒信用金庫は「みなさまに身近で親切な、地域になくてはならない信用金庫」として、地元でもっともご信頼とご満足をいただける金融機関をめざしています。

地元密着と自助努力、創意工夫の精神に基づき、健全経営を達成してまいりました。

### 基本方針

**地域とともに歩みます。**

国民大衆の地域金融機関として地域社会の発展に奉仕し、その繁栄によって金庫の発展を図る。

### 経営理念

**発展と向上のための実践をしています。**

1. 地域金融機関としての社会的使命を全うし、地域社会の発展に寄与する。
2. 経営の健全性を堅持し、質と効率を追求した業務推進と経営体質の強化を図る。
3. 金融新時代に即応した金融サービスの提供と地域特性を生かした営業力の強化を図る。
4. 役職員の質的向上を図るとともに魅力ある職場を確立する。

# 安心経営の基本に立って

変革の時代のなかで、厳しい金融環境が続くと予想されますが、当金庫は自己資本のさらなる充実、リスク管理、小口取引の徹底、収益向上を推進します。

地元のみならずから信頼される「元氣な目黒信用金庫」をめざします。



## 目黒信用金庫のあらまし

設立：大正12年8月1日

出資金：5億59百万円

会員数：10,841名

本店：東京都目黒区中目黒3-1-30

店舗数：11店舗 2出張所

役員数：179名

営業地域：

□ 東京都

(目黒区、渋谷区、品川区、世田谷区、大田区、港区、新宿区、中野区、杉並区)

□ 神奈川県川崎市

(川崎区、幸区、中原区、高津区および宮前区)

## 当金庫が取り組む重点課題

### 公共機関としての正しい姿勢

地域金融機関としてこれまで培ってきた大切な信用をさらに高めるため、倫理規範、法令遵守の強化に努めます。

### 健全な貸出運営

リスク管理態勢を万全にし、「地元の資金は地元へ還元」を信条とする小口融資に徹してまいります。

### 多様なお客さまのニーズにも

経営者の方、お勤め・主婦・高齢者の方…あらゆるお客さまのご要望にお応えし、有利な預金、低利のローン、必要な情報、暮らしの相談など、親身のサービスを行います。

### 安心経営をめざして

資産の有効活用とコスト削減に努め、収益の向上を図ります。

# 自己資本比率について

## 健全な自己資本比率

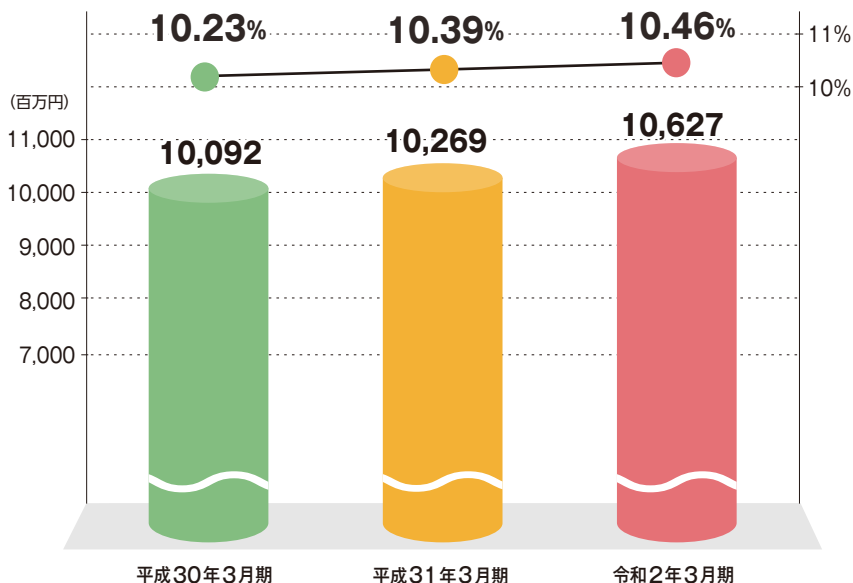
国内基準4%を大幅に上回っております。

自己資本比率 **10.46%**

自己資本  
比率とは？

$$\text{自己資本比率} = \frac{\text{自己資本額 (コア資本に係る基礎項目 - 同調整項目)}}{\text{リスク資産総額 (貸出金や有価証券等)} + \text{オペレーショナルリスク相当額}} \div 8\%$$

### バーゼルⅢ



# 自己資本の内容も安心です

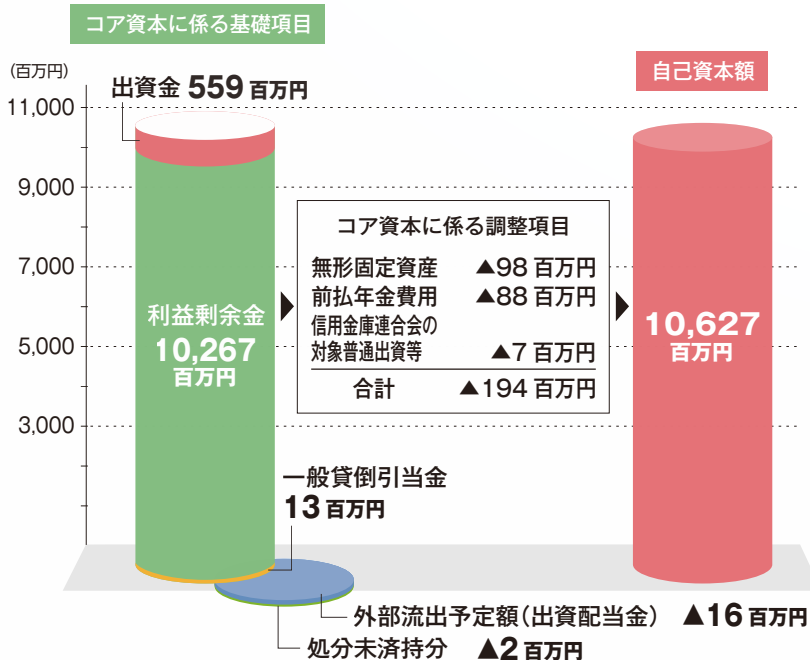
## 自己資本額は **106億円** となりました。

自己資本額につきましては、順調に利益が確保されたことにより10,627百万円となり、引き続き充実した内容を維持することができました。

当金庫のコア資本<sup>(注1)</sup>の基礎項目は、その大部分が今までの利益の積み重ねによる利益剰余金(10,267百万円)で占められており、みなさまからの出資金以外で基礎項目に算入されるものは一般貸倒引当金のみで、自己資本の内容についてもご安心いただけます。

(注1)コア資本とは、営業上の損失に備えた、損失吸収力の高い普通出資や内部留保を中心とした質の高い資本です。

### 自己資本額



# 定期積金について

## 日本一の定期積金

信用金庫の主力商品である  
定期積金の契約高・残高比率は  
日本一です。



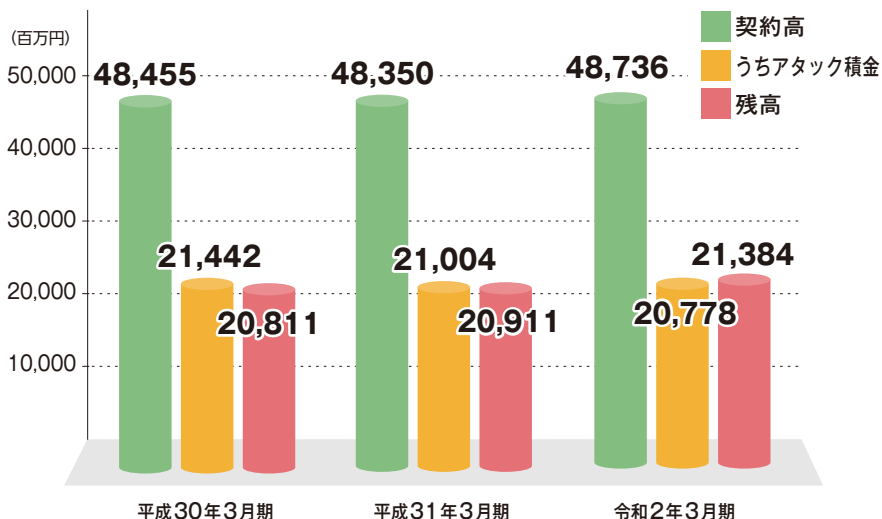
- 契約高比率：**28.25%**(令和2年3月期)
- 残高比率：**12.39%**(令和2年3月期)

定期積金の  
各種比率とは？

$$\text{契約高比率} = \frac{\text{定期積金契約高}}{\text{預金残高}}$$

$$\text{残高比率} = \frac{\text{定期積金残高}}{\text{預金残高}}$$

### 定期積金残高





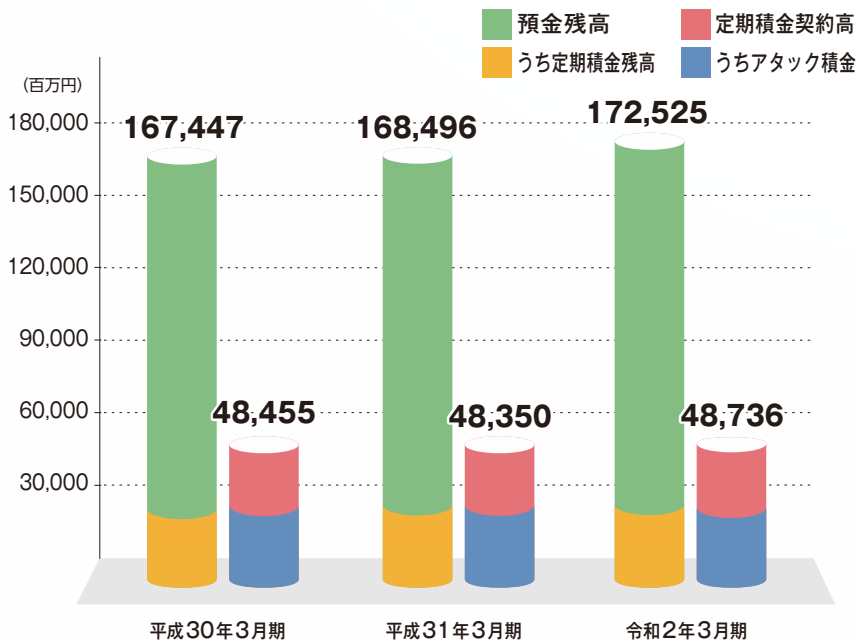
## 安定的な預金の源です

100万円貯めてみませんか？  
アタック100万円積金の  
目黒信用金庫が  
お手伝いいたします。



- 毎月、集金にお伺いさせていただきます。
- 得意先担当者は、当金庫の動く窓口です。各種金融サービス、ご相談もお任せ下さい。

預積金残高と定期積金

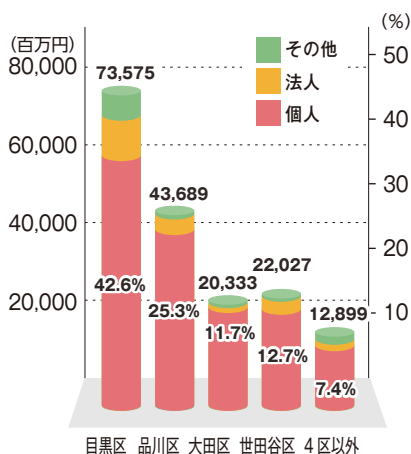


# 目黒信用金庫と地域社会

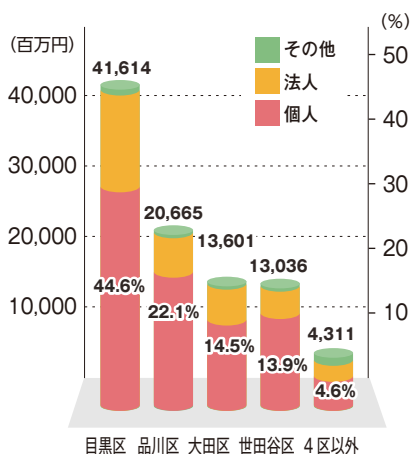
## 地元のご預金は地元にご融資



地区別預金残高



地区別融資残高





## 「3つの0（ゼロ）の約束」を継続します

店舗統廃合「0」の約束

渉外比率（渉外人員／職員数）  
減少「0」%の約束

ATM手数料「0」円の約束

注：当金庫のキャッシュカードで当金庫のATMをご利用いただく場合



## 地域密着型金融への取組み

目黒信用金庫の特徴である「狭域高密度営業態勢」をさらに高度化、充実していくことにより「地域密着型金融」を推進してまいります。

- ライフサイクルに応じた取引先企業の支援強化
- 事業価値を見極める融資手法をはじめ中小企業に適した資金供給方法の徹底
- 地域の情報集積を活用した持続可能な地域経済への貢献



## 中小企業の経営支援に関する取組み方針

地域の中小企業および個人のお客さまへの安定した資金供給は、事業地域が限定された協同組織金融機関である信用金庫にとって、最も重要な社会的使命です。

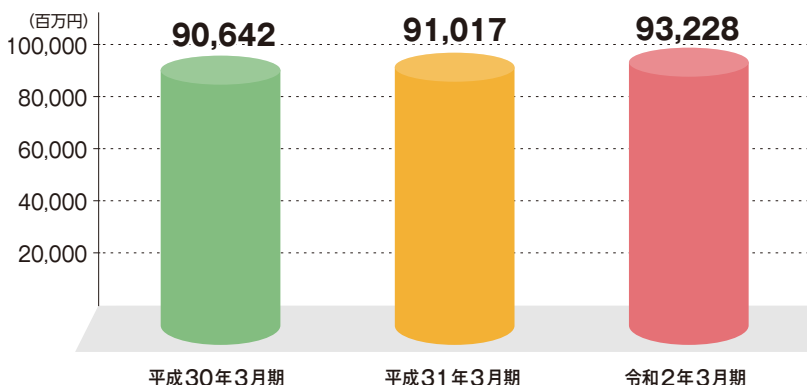
当金庫は協同組織金融機関として、コンサルティング機能を積極的に発揮し、お客さまの経営等の課題解決に向けて、十分な時間をかけ実行支援を行うとともに、関係機関や外部機関と連携を図りながら、貸付条件の変更や円滑な資金供給を行ってまいります。



# 融資業務について

多くのお客さまにご利用いただいております

## 貸出金残高



## お客さま先数構成比(融資金額段階別)

当金庫の貸出金は、地元の方への融資が中心で、小口融資に徹し、多くの方にご利用いただいております。

令和2年3月末現在

金額別	先数	構成比	1,000万円未満	3,000万円未満	5,000万円未満	1億円未満
30万円未満	1,032	20.44%	67.42%	84.28%	90.13%	95.74%
30万円以上 50万円未満	213	4.22%				
50万円以上 100万円未満	375	7.43%				
100万円以上 300万円未満	829	16.42%				
300万円以上 500万円未満	404	8.00%				
500万円以上 700万円未満	242	4.79%				
700万円以上 1,000万円未満	308	6.10%				
1,000万円以上 3,000万円未満	851	16.86%				
3,000万円以上 5,000万円未満	295	5.84%				
5,000万円以上 1億円未満	283	5.60%				
1億円以上 3億円未満	196	3.88%				
3億円以上 5億円未満	14	0.27%				
5億円以上 8億円未満	5	0.09%				
8億円以上	0	0.00%				
合計	5,047	100.00%				



## 健全経営に努力しています

### 主な経営指標の推移

令和2年3月期も順調に利益を計上する事ができました。

#### 利益（過去3年間の推移）

（単位：百万円）

区 分	平成30年3月期	平成31年3月期	令和2年3月期
経常収益	2,468	2,429	2,427
業務純益	361	377	350
コア業務純益	220	286	224
経常利益	365	371	368
当期純利益	253	258	259

### 不良債権について

日頃から安心してお取引いただけるよう毎期適正な償却・引当を実施し、資産の健全性確保に向けた取組みを継続的に行っております。

（単位：百万円）

区 分	平成31年3月期	令和2年3月期
正 常 債 権	94,866	97,084
金融再生法上の不良債権	614	679
破産更生債権及びこれらに準ずる債権	138	58
危 険 債 権	318	441
要 管 理 債 権	157	179
金融再生法上の不良債権比率	0.64%	0.69%



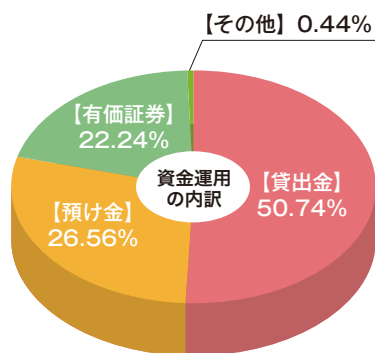
## 安全性を第一に 堅実な資金運用

市場の変化が著しい経営環境ですが、地元へのご融資を最大の柱として、余裕資金についても安全第一で運用しています。

資金運用の内訳 (令和2年3月期)

区 分	運用額 (平均残高：百万円)	利回り (%)
資金運用合計	177,562	1.17
内 貸 出 金	90,107	1.86
内 預 け 金	47,166	0.13
内 有 価 証 券	39,495	0.82

※預け金は無利息分を含んでおりません。

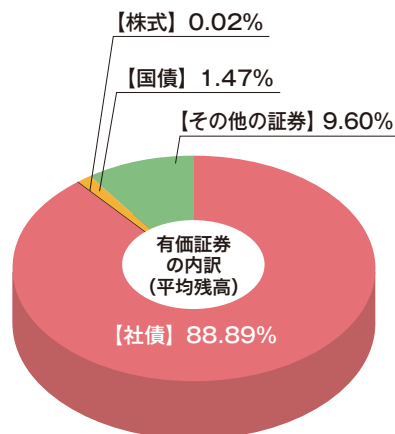


有価証券平均残高と期末残高 (令和2年3月期)

(単位：百万円)

区 分	平均残高	期末残高
国 債	581	605
地 方 債	—	—
社 債	35,111	33,121
株 式	8	8
その他の証券	3,793	3,886
合 計	39,495	37,623

信用度の高い財投機関債、政府保証債、金融債、国債を中心に保有しております。



# 大切なお知らせ

## 1 「振り込み詐欺等特殊詐欺」にご注意ください

「振り込み詐欺等特殊詐欺」とは、「オレオレ詐欺」、「架空請求詐欺」、「融資保証金詐欺」、「還付金等詐欺」の総称です。

当金庫は、お客さまへの声掛けを積極的に行うなど、防止に向けた取組みを強化しておりますが、「振り込み詐欺救済法」の施行により、当金庫の口座へ入金された被害者への窓口を設置しております。



〈お問い合わせ先〉



**目黒信用金庫 業務部業務課 ☎03-3719-0116**

- 「振り込み詐欺救済法」の詳細については、  
当金庫ホームページ <http://www.shinkin.co.jp/meguro/>  
預金保険機構ホームページ <http://furikomesagi.dic.go.jp/>  
をご覧ください。

## 2 当金庫の苦情処理措置、紛争解決措置について

(金融ADR制度への対応)

### 〈苦情処理措置〉

当金庫は、お客さまからの苦情のお申し出に公平かつ的確に対応するため業務運営体制・内部規則を整備し、その内容をホームページ、パンフレット等で公表しています。苦情は当金庫営業日(9時～17時)に営業店(本紙裏面参照)、またはお客さま相談室(☎03-3719-0116)にお申し出ください。

### 〈紛争解決措置〉

当金庫は、紛争解決のため、当金庫営業日に上記お客さま相談室または全国しんきん相談所(9時～17時、☎03-3517-5825)にお申し出があれば、東京弁護士会(☎03-3581-0031)、第一東京弁護士会(☎03-3595-8588)、第二東京弁護士会(☎03-3581-2249)の仲裁センター等にお取次ぎいたします。また、お客さまから各弁護士会に直接お申し出いただくことも可能です。なお、前記弁護士会の仲裁センター等は、東京都以外の各地のお客さまにもご利用いただけます。

その際には、お客さまのアクセスに便利な東京以外の弁護士会をご利用する方法もあります。例えば、東京以外の弁護士会において東京の弁護士会とテレビ会議システム等を用いる方法(現地調停)や、東京以外の弁護士会に案件を移す方法(移管調停)があります。ご利用いただける弁護士会については、あらかじめ前記「東京弁護士会、第一東京弁護士会、第二東京弁護士会、全国しんきん相談所または当金庫お客さま相談室(☎03-3719-0116)」にお尋ねください。

# 地域社会とめぐろしんきん

地域社会の一員として様々な活動に取り組んでおります



## 優良企業表彰 への参加

今年度は、梅丘支店のお取引先の株式会社ギミック様が「特別奨励賞」の栄誉をお受けになりました。



## キャリア教育推進 への協力

「社会的・職業的自立に向け、必要な基盤となる能力や態度を育てることを通じてキャリア発達を促す教育(キャリア教育)」のお手伝いとして大学の寄付講座へ職員等を講師として派遣いたしました。



## 環境保全活動へ 参加しています

「地域の環境にやさしい信用金庫を目指す」を取組み方針とし「MeGAプログラム」に参加させていただいております。これからも地域の環境保全を図るため活動を続けてまいります。



## 地元行事への お手伝い

地域に根ざし、地域社会の一員として、お祭り、子ども縁日、学校、商店街などの地元行事に積極的に参加し、地元振興のためのお手伝いをさせていただいております。





## 振り込め詐欺等 特殊詐欺防止へ

振り込め詐欺等特殊詐欺を未然に防止したことから、警視庁より中町支店へ感謝状をいただきました。



## しんきんお笑い寄席 目黒区しんきん協議会

しんきん協議会は、個別の信用金庫や支店ではなかなか実現できない事業やサービスを地域単位で行うことを目標に、各地域の信用金庫が協力して運営しております。



## おたのしみ 「めぐろ友の会」旅行

めぐろ友の会支部(店舗)毎に実施されるおたのしみ旅行を、毎年実施いたしております。令和1年度も趣向を凝らした旅行を実施し、ご好評を得ることができました。



# この街の一人として 「この街と生きていく」 目黒信用金庫です。

この街で最も信頼される地域金融機関—コミュニティーバンクを  
目指して「毎日感謝」が基本の目黒信用金庫です。

## 地元中心の狭域・高密度のネットワーク

### 目黒区（5店舗・2出張所・1本部）

本 店	目黒区中目黒 3-1-30	代表 (3719) 0111
	東急東横線中目黒駅・駒沢通り沿い	
(東京共済病院出張所)	目黒区中目黒 2-3-8	キャッシュサービスコーナー
	山手通り近接・東京共済病院内	
(目黒区役所出張所)	目黒区上目黒 2-19-15	キャッシュサービスコーナー
	駒沢通り沿い・目黒区総合庁舎内	
上 目 黒 支 店	目黒区上目黒 2-49-17	代表 (5704) 4141
	東急東横線祐天寺駅・目黒銀座商店街	
三 谷 支 店	目黒区鷹番 3-10-8	代表 (3711) 5221
	東急東横線学芸大学駅・学芸大学本通商店街	
中 町 支 店	目黒区中町 2-30-11	代表 (3711) 4141
	東急東横線祐天寺駅・中央中通り商店会	
洗 足 支 店	目黒区洗足 2-26-5	代表 (3783) 5651
	東急目黒線洗足駅・洗足商店街いちょう通り	
本 部	目黒区中目黒 3-1-30	代表 (3719) 0116
	東急東横線中目黒駅・駒沢通り沿い	

### 品川区（4店舗）

西 小 山 支 店	品川区小山 6-21-18	代表 (3787) 5411
	東急目黒線西小山駅	
不 動 前 支 店	品川区小山台 1-11-16	代表 (3792) 6531
	東急目黒線不動前駅・かむろ坂上	
二 葉 支 店	品川区二葉 3-2-12	代表 (3785) 7811
	東急大井町線戸越公園駅	
荏 原 支 店	品川区中延 2-9-9	代表 (3783) 4211
	東急池上線荏原中延駅・荏原中延東栄会（商店街）	

### 大田区（1店舗）

鶴 の 木 支 店	大田区鶴の木 2-2-12	代表 (3759) 5681
	東急多摩川線鶴の木駅	

### 世田谷区（1店舗）

梅 丘 支 店	世田谷区梅丘 1-26-9	代表 (3429) 8201
	小田急線梅ヶ丘駅・梅丘商店街	