



第13回

キャッシュレスでお得にお買い物!

東京発! 物産・逸品見本市

極魚鮮 TOKYO

新鮮で極上な「東京の逸品」

2019 5/15(水)16:00~20:00・16(木)10:00~20:00・17(金)9:00~17:30
(プレオープン)



会場 新宿駅西口広場イベントコーナー

主催 西武信用金庫・東京都商工会連合会

後援 経済産業省関東経済産業局 農林水産省関東農政局
独立行政法人中小企業基盤整備機構 関東本部 公益財団法人東京都中小企業振興公社
東京都商店街振興組合連合会 日本小売業協会 信金中央金庫
一般社団法人東京都信用金庫協会 一般社団法人東北地区信用金庫協会

協力 嘉悦大学 昭和女子大学 実践女子大学 東京家政学院大学 東京富士大学
目白大学短期大学部 東京栄養食糧専門学校/東京調理製菓専門学校
専門学校日本デザイナー学院/日本写真芸術専門学校

お問合せ 西武信用金庫 法人推進部 物産・逸品見本市事務局
TEL.03-3384-6631 <http://www.seibushinkin.jp/>

会場案内図(西口地下拡大図)



会場で使える! キャッシュレス決済はこちら
キャッシュレスでお買い物された方に、先着順&抽選で素敵なプレゼントが当たります! 詳しくは会場にて。



※上記は専用カードカウンターにて

お客さま支援センター
西武信用金庫

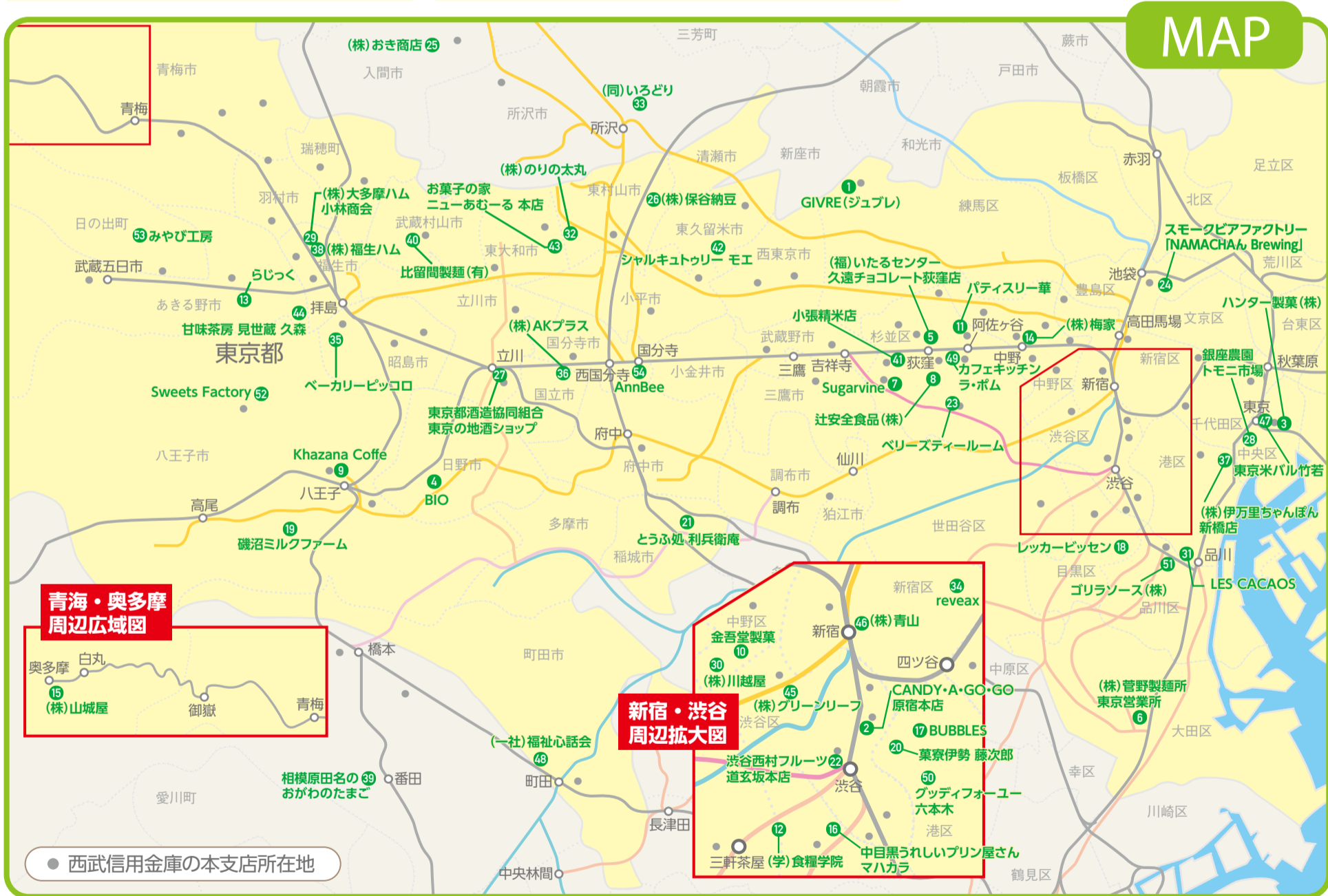
「極鮮TOKYO」は、名産品・特産品をご紹介する見本市です!

本イベントは、当金庫営業地域で名産品・特産品を扱う事業者さまをご支援することを目的に、2007年から毎年5月に開催しております。会場では「販促会」(BtoC)ほか、事前申込制による「バイヤー商談会」(BtoB)、「産学連携」として食に関する相談コーナーを設け、連携先の学生の皆さんは商品の魅力をレポート、販売をサポートいたします。また、決済方法として各店頭での現金払いのほか、スマホ決済PayPayや交通系電子マネー・クレジットカードなど各種キャッシュレス決済も選択いただけます。どうぞ皆さま、厳選グルメをお楽しみください。



出展者一覧

1 GIVRE(ジュブレ)	P3	22 渋谷西村フルーツ 道玄坂本店	P5	43 お菓子の家 ニューあむーる 本店	P8
2 CANDY・A・GO・GO原宿本店	P3	23 ベリーズティールーム	P5	44 甘味茶房 見世蔵 久森	P8
3 ハンター製菓(株)	P3	24 スモークピアファクトリー「NAMACHAん Brewing」	P6	45 (株)グリーンリーフ	P8
4 BIO	P3	25 (株)おき商店	P6	46 (株)青山	P8
5 (福)いたるセンター 久遠チョコレート荻窪店	P3	26 (株)保谷納豆	P6	47 東京米バル竹若	P8
6 (株)菅野製麺所 東京営業所	P3	27 東京都酒造組合 東京の地酒ショップ	P6	48 (一社)福祉心話会	P9
7 Sugarvine	P3	28 銀座農園 トモニ市場	P6	49 カフェキッチン ラ・ボム	P9
8 辻安全食品(株)	P4	29 (株)大多摩ハム小林商会	P6	50 グッディフォーユー六本木	P9
9 Khazana Coffee	P4	30 (株)川越屋	P6	51 ゴリラソース(株)	P9
10 金吾堂製菓	P4	31 LES CACAOS	P6	52 Sweets Factory	P9
11 パティスリー華	P4	32 (株)のりの太丸	P7	53 みやび工房	P9
12 (学)食糧学院	P4	33 (同)いろいろ	P7	54 AnnBee	P9
13 らじっく	P4	34 reveax	P7	東1 (有)羽沢製菓	P10
14 (株)梅家	P4	35 ペーカリーピッコロ	P7	東2 遠野味噌醤油(有)	P10
15 (株)山城屋	P4	36 (株)AKプラス	P7	東3 門前おくでらブルーベリー園	P10
16 中目黒うれしいプリン屋さん マハカラ	P5	37 (株)伊万里ちゃんぼん新橋店	P7	東4 (株)御菓子老舗ひろせ	P10
17 BUBBLES	P5	38 (株)福生ハム	P7	東5 (株)鈴畜中央ミート	P10
18 レッカーピッセン	P5	39 相模原田名のおがわのたまご	P7	野1 ファーム柳沢	P10
19 磯沼ミルクファーム	P5	40 比留間製麺(有)	P8	野2 たがやす倶楽部(VegeLINK)	P10
20 菓寮伊勢 藤次郎	P5	41 小張精米店	P8	野3 谷戸園	P10
21 とうふ処 利兵衛庵	P5	42 シャルキュトゥリー モエ	P8		



ごあいさつ

おかげさまで『東京発!物産・逸品見本市』は13回目の開催を迎えることができました。ご来場者さま、並びにご出展、ご後援・協力団体の皆さまに、改めて感謝申し上げます。

今回も例年同様、60を超す事業者さまにご出展いただきました。どうぞ皆さま、究極の東京厳選グルメをお楽しみください。

なお、会場内ではスマートフォンや電子マネーなどによる新しい決済システムを導入し、キャッシュレス決済を体験いただくほか、インバウンドなど中小企業の海外展開を支援するコーナーなども併設しております。

末尾になりますが、皆さまの益々のご繁栄・ご健勝を祈念申し上げ、ごあいさつとさせていただきます。

「第13回東京発!物産・逸品見本市」にご来場いただき、誠にありがとうございます。今回も、各地から選りすぐられた物産・逸品と豊かな自然が溢れる多摩地域や伊豆・小笠原諸島の観光情報をご紹介しますので、東京の多彩な魅力をお楽しみください。

商工会は、見本市をはじめとする地域の産業振興と活性化につながる様々な事業を通じて、地域の隠れた特産品のPRや観光資源を活用した集客促進を積極的に推進しております。

見本市に出展されました企業の皆さまのご商売が益々ご繁栄されますことをご祈念申し上げますと共に、ご来場いただきましたお客さまに感謝申し上げます。

出展者紹介ガイドについて

ブースNO. **0** 所在地 **中野区** ネット販売について **ネット販売OK**

極鮮TOKYO
東京エリアの名産品や地産地消の特産品など、厳選された優良で高品質な商品の販売・紹介を行う食のイベントです。まだまだ知られていない東京の逸品を多くの方々に知っていただき、事業者さまの知名度の向上を目指します。

出展者名と概要
・住所
・アクセス
・電話番号
・営業時間
・定休日
・URL

物産・逸品見本市事務局
中野区中野2-29-10
JR中央総武線中野駅より徒歩2分
03-3384-6631
9:00~17:00
土曜日/日曜日/祝日/年末年始
http://www.seibushinkin.jp

商品画像
極鮮TOKYO
新鮮で絶品な「東京の逸品」

8つの大学・専門学校の学生が実際に出展者へ訪問して食レポしました!

各出展者の店舗へお伺いし、実際に食したレポートをご紹介します。会場には大学や専門学校など「食」に関する専門家にご相談をお受けするコーナーもあります。

○△□×大学
(左)西武 信子 (右)信金 武子

連携先の学生が商品を取材して魅力を紹介します

【本店】
西武信用金庫のお取引店舗

1 練馬区

ネット販売OK

ジュブレ フルーツ
カップアイスクリーム

新鮮なフルーツをまるごとアイスに。フルーツの外皮を器としたフルーツシャーベット。アイスクリームに新鮮なフルーツをごろごろ入れた、カップアイスクリームを販売します。



GIVRE(ジュブレ)

練馬区大泉学園6-28-2
西武バス「都民農園」バス停下車すぐ
03-5935-7793
10:30~19:00
月曜日(祝日の場合は営業)
http://www.icegivre.com/



【大泉支店】

アイス好きにはたまらない!
濃厚なシャーベットとアイスクリームが魅力的!

自社の工場にて1つ1つ丁寧に手作りされています。シャーベットはフルーツを丸ごと使っており、フルーツの香りと濃厚な味を存分に楽しむことができます。

嘉悦大学
細田 夏美

2 渋谷区

ロリーポップキャンディー
ジャイアントグミアソート

ご存知原宿CANDY・A・GO・GO本店が出店いたします。ピンクのコスチュームを着たCandygirlが元気にお出迎える非日常空間でカラフルでポップな世界のお菓子を販売。



CANDY・A・GO・GO原宿本店

渋谷区神宮前1-7-1 CUTECUBE HARAJUKU 1F
JR山手線原宿駅より徒歩5分
03-6804-6671
10:00~20:00
無休
http://candyagogo.com



【原宿支店】

非日常にKAWAIIを与える、
カラフルでポップで安全なお菓子を世界へ届けます。

「ハート型ロリーポップオリジナルキャンディー」や「歯の形のグミティース」など見た目も食感も楽しめる。世界のKAWAIIお菓子がたっぷり。世界へお菓子を強力発信!

昭和女子大学
(左)鶴岡 啓代 (右)江崎 有紗

3 中央区

含浸いちご
オリジナルチョコレート

当社オリジナルの製法により、フリードライの苺にまろやかなホワイトチョコレートを染み込ませました。甘酸っぱい絶妙な味わいとさくっとしっとり不思議な食感が楽しめます。



ハンター製菓(株)

中央区八丁堀3-4-10 京橋北見ビル東館1F
京橋駅より徒歩5分、宝町駅より徒歩3分、八丁堀駅より徒歩5分
03-5542-2741
10:00~17:00
土曜日/日曜日/祝日/年末年始
http://www.hunterseika.com/index.html



【日本橋支店】

苺色の恋

サクッとふんわりした食感なのに満足感のあるチョコレート。いちごの甘酸っぱさとホワイトチョコのコクが相性バッチリでついつい手が止まりません!

実践女子大学
(左)田賀 ひろか (中)小堀 桃乃 (右)藤村 佐紀

4 日野市

各種ノングルテンケーキ

原料に、小麦粉を一切使用していません。砂糖の代わりにココナッツシュガーを使用しました。体に優しい食材がぎゅうっと詰まった商品で、健康のためのスイーツです。



BIO

日野市南平6-25-1
京王線南平駅より徒歩1分
042-506-9048
11:00~20:00
水曜日
https://www.owlsuites-bio.jp/



【北野支店】

小麦粉を使用しない、米粉100%の
ノングルテン商品を揃えた製造直販のお店

砂糖やクリームに自然食材を使用することで甘いのに食べても太らない、血糖値が上がらないそうです。子供も大人も安心して口にすることができます。

東京富士大学
一瀬 絵

5 杉並区

久遠チョコレート

日本初、多様な方たちが働く、チョコレートブランド「久遠チョコレート」。世界各国のカカオと、和の食材を生かした美味しさ、洒落たビジュアルで人気広がっています。



(福)いたるセンター 久遠チョコレート荻窪店

杉並区天沼3-29-12
JR中央線・東京メトロ丸ノ内線荻窪駅より徒歩3分
03-6729-9552
10:30~19:30
不定休/月曜日
http://www.itarucenter.com/



【荻窪西口支店】

障がいを持つ方や、さまざまな国の方などが
おいしさを追求した「TERRINE」

手作りのチョコは、余計な油分を加えておらず、柔らかな口当たりです。ドライフルーツやナッツが練り込まれており、豊かな味と香りがふわりと広がります。

嘉悦大学
近内 夏美

6 大田区

菅野肉まん 160g

製麺所が作った中華まんは水分を含んだモチリ感のある皮で包み上げたスタンダードな商品です。ぜひ一度ご賞味ください。



(株)菅野製麺所 東京営業所

大田区西蒲田6-29-2
東急池上線連沼駅より徒歩2分
03-3735-1561
9:00~16:30
日曜日
http://www.kannoseimen.com



【五反田支店】

世代を越え、あらゆる方に愛されるジューシーな
「菅野肉まん」をいただきました!

豚肉、キャベツ、玉ねぎ、タネノコ、シイタケの5種類の具材がたっぷりの肉まんは、口に入れた瞬間、甘く美味しいどこか懐かしい優しさを感じます。

嘉悦大学
グエン ティ ロアン

7 杉並区

宮前ポテト 久我山ほろほろ

おいと白あんをベースにじっくりと焼き上げた宮前ポテト。ほろほろとほどけるような食感の米粉クッキー久我山ほろほろ。地元の名前をいただいた人気商品です。



Sugarvine

杉並区宮前4-20-12
京王井の頭線久我山駅より徒歩10分
03-5941-5537
10:00~20:00
水曜日(祝祭日/イベント除く)
http://www.sugarvine.jp



【久我山支店】

手土産にぴったり!
小麦粉、卵不使用のほろほろクッキー!

しっとりとした食感にほろほろと口の中でほどけるようなクッキーは食べたしたら止まりません。季節の味など沢山の種類があり何種類でも食べたくなる理由です。

嘉悦大学
佐々木 滯

8 杉並区

ネット販売OK

きのこ食物繊維カレー

米粉と信州産きのこで作ったオリジナルカレー。植物食材100%。健康食材「えのき氷」「有機食物繊維」「ケストース(オリゴ糖)」を配合。「身体が喜ぶ」カレーです。



辻安全食品(株)

〒 杉並区荻窪2-41-12
 JR中央線・東京メトロ丸の内線荻窪駅より徒歩13分
 ☎ 03-3391-6261
 🕒 9:00~18:00
 📅 日曜日/第2・第3土曜日/祝日/年末年始
<http://www.allergy-food.jp/>



【荻窪支店】

小麦粉不使用!アレルギーの方にも安心!
 旨味たっぷりえのき氷カレー!

えのき氷を使用することで、エノキタケの栄養成分・食物繊維を効果的に体に取り込める上、カレーソースに旨味が増しても美味しい商品でした。



嘉悦大学
 佐々木 澤

9 八王子市

ネット販売OK

オリジナルブレンドコーヒー
 『高尾山ブレンド』

素材の品質と鮮度を追求するカザーナコーヒーが製作する『高尾山ブレンド』。焙煎したての新鮮なお豆から手軽にお愉しみいただけるドリップパックやリキッドアイスコーヒーも。



Khazana Coffee

〒 八王子市本町2-5 1F
 JR中央線八王子駅より徒歩10分
 ☎ 042-649-7230
 🕒 10:00~18:00
 📅 月曜日/第3日曜日
<http://www.khazana-coffee.com>



【八王子支店】

丁寧に焙煎された「高尾山ブレンド」

高品質素材の高尾山ブレンドは、豊かなコクと柔らかな甘味が感じられます。コーヒーを普段飲む人にも飲まない人にもぜひ試していただきたいです。



東京家政学院大学
 栗林 南月

10 中野区

ネット販売OK

厚焼しょうゆ、ごま、ほろほろ焼和塩
 ほろほろ焼甘口醤油だれ

まるいお煎餅があることで、角がとれて、やさしい気持ちになれる。そんなお煎餅を目指して金吾堂は「まじめに、おいしいもの作り」を理念としてお煎餅をつくっています。

みんなをまるく。世界をまるく。



ロングセラー厚焼をはじめ、サクサク食感ほろほろ焼、金吾堂×BOSCO®の大人気おせんべいが大集合



金吾堂製菓

〒 中野区弥生町4-14-4
 東京メトロ丸の内線中野新橋駅より徒歩7分
 ☎ 03-3383-6741
 🕒 10:00~18:00
 📅 土曜日/日曜日/祝日/年末年始
<https://kingodo.co.jp/>



【本町通支店】

口に入れた瞬間にお米と香ばしい醤油の風味が広がるお煎餅。リピーター続出!

厚焼しょうゆは国産うるち米だけを使い、「パリッ」と歯ごたえのある一度食べたらやみつきなお煎餅で、幅広い世代の方に愛され続けるロングセラー商品です。



実践女子大学
 (左)中村 桃果 (右)高田 夏海

11 杉並区

阿佐ヶ谷フィナンシェ

華こだわりのオリジナル配合の焼き菓子「フィナンシェ」。焦がしバター風味とアーモンドの香りが際立った、しっとり口溶けの良いお菓子に仕上げました。



パティスリー華

〒 杉並区阿佐谷北4-20-8
 JR中央線阿佐ヶ谷駅より徒歩15分
 ☎ 03-3339-9184
 🕒 10:00~19:00
 📅 水曜日/火曜日(不定休)

【阿佐ヶ谷支店】

何枚でも食べられる上品な甘さ!
 国産の原材料にこだわった絶品フィナンシェ

国産バターをふんだんに使ったフィナンシェはちょうどいい甘さで何枚でも食べられます。お値段も手頃で手土産にはぴったり!



東京富士大学
 鳴海 ありさ

12 世田谷区

杏と紅茶のパウンドケーキ
 きな粉とチアシードのパウンドケーキ

創立80周年を迎える食糧学院の学生達が開発した焼き菓子を中心に販売しております。限定商品となりますのでぜひこの機会にご賞味ください。



(学)食糧学院

〒 世田谷区池尻2-23-11
 東急田園都市線池尻大橋駅より徒歩5分
 ☎ 03-3424-9111
 🕒 8:45~17:00
 📅 土曜日/日曜日
<http://www.shokuryo.ac.jp>



【三軒茶屋支店】

ここでしか買えない、
 学生が開発した限定のパウンドケーキです!

隠し味にバナナの入ったきな粉のパウンドケーキと杏の甘酸っぱさがアクセントになった紅茶のパウンドケーキ、学生のアイデアがたくさん詰まっています。



東京栄養食糧専門学校
 (左)金田 菜麻 (右)平野 孝尚

13 あきる野市

くじら肉関連製品各種

くじらの美味しさを伝える為調査捕鯨船に乗り、刺身用から惣菜類まで、くじら肉のプロとして、美味しいものだけを、自信をもって販売します。



らじっく

〒 あきる野市雨間709 クローカスK102
 JR五日市線秋川駅より徒歩13分
 ☎ 0428-42-3172
 🕒 11:00~18:00
 📅 日曜日/第2・第4水曜日
<https://www.a-rajic.com>

【秋川支店】

クジラの刺身、大和煮

調査捕鯨船の元乗組員である店主こだわりのクジラ肉は、肉厚で食感もよく濃厚な味が口いっぱいに広がります。大和煮はご飯によく合う!

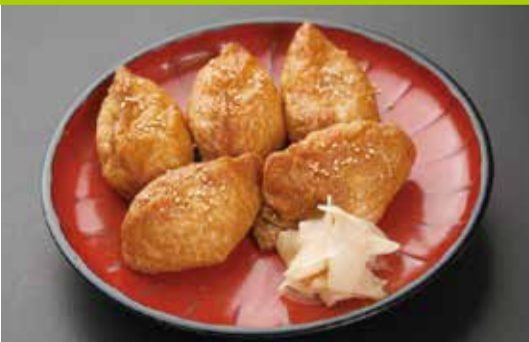


嘉悦大学
 加賀 悠太

14 中野区

いなり、かんぴょう巻き、あんみつ
 くずもち、抹茶寒天しるこ

手軽に楽しむ伝統の味、おばあちゃんの作った昔ながらのいなりずしはほんのり甘くて優しい味です。また伊豆七島産の天草から作った寒天はプルプルでこしある触感です。イベント限定品もございます。



(株)梅家

〒 中野区中野5-58-6
 JR中央線中野駅より徒歩3分
 ☎ 03-3387-2390
 🕒 9:00~19:00
 📅 不定休

【中野北口支店】

海外の方もハマっちゃう!?
 地域の方に愛された、日本人が好きな昔ながらの優しい味

ジワーと甘じょっぱさの引き立つ看板メニューのいなり寿司は、どんな方でも食べやすい味です。抹茶の寒天汁粉は、実際に点てた抹茶をかけて食べる新商品です。



目白大学短期大学部
 (左)大前 有輝乃 (右)飯沼 明莉

15 奥多摩町

ネット販売OK

わさび漬各種、生わさび

東京・奥多摩の清らかな清流で育てられたわさびを使用した、漬けたてのわさび漬、岩のりわさび、チーズわさび漬や期間限定のわさび醤油漬など人気の商品をご賞味ください。



(株)山城屋

〒 奥多摩町水川717-3
 JR青梅線奥多摩駅より徒歩5分
 ☎ 0428-83-2368
 🕒 9:00~17:00
 📅 年末年始
<http://www.yamasiroya.co.jp/>

【河辺支店】

江戸時代から続く伝統のわさび。山城屋のわさびは辛味の質が違い、辛さの中に甘みがあります。

ミネラル豊富な湧き水で作られたわさびは、細くて長いのが特徴です。若い方にも食べやすいようにオリジナル商品を次々に開発しているのでぜひお試しください。



目白大学短期大学部
 (左)松下 優子 (右)山田 あゆみ

16 目黒区

ネット販売OK

うれしいプリン

兵庫県産「日本一こだわり卵」の美味しさを丸ごと詰め込みました。マハカラのうれしいプリンは、「おいしい」や「うまい」の先にある「うれしい」をお届けします。



中目黒うれしいプリン屋さん マハカラ

〒目黒区青葉台1-17-5 メゾン青葉101
 東急東横線中目黒駅より徒歩5分
 ☎ 03-6427-8706
 🕒 11:00~18:00
 🗓 年末年始
<http://happypudding.com/>

【中目黒支店】



赤ちゃんからご年配の方までみんながハッピーになれる。愛情たっぷりの「うれしいプリン」

「おいしい」の先にある「うれしい」を届けます。どの世代からも愛される「うれしいプリン」。シンプルかつ最良の材料を使用し、真心込めた一品です。

昭和女子大学
嘉数 むつみ



17 港区

コールドプレスジュース

朝作りたてのフレッシュなコールドプレスジュースを販売します。ぜひこの機会にBUBBLESのジュースをお楽しみください。



BUBBLES

〒港区南青山1-3-27
 東京メトロ銀座線青山一丁目駅より徒歩1分
 ☎ 03-6434-0480
 🕒 8:00~25:00
 🗓 日曜日/祝日
<https://juicestand-bubbles.co.jp>

【虎ノ門支店】



濃厚とろっと果実感! コールドプレスジュース

氷・砂糖不使用、新鮮な野菜とフルーツのみを使用。当日朝の搾りたてジュースをご提供いたします。ビタミン補給にもぴったりです!

昭和女子大学
(左)小野 瑛里可 (右)林 茉奈



18 目黒区

ネット販売OK

自家製ベーコン

保存料を一切使用していない手造りベーコンです。



レッカーピッセン

〒目黒区下目黒5-3-12
 JR山手線目黒駅よりバス5分
 ☎ 03-5722-8686
 🕒 10:00~19:00
 🗓 水曜日/年始
<https://www.lecker-b.com>

【荻窪西口支店】



手作りのこだわり「ハム」や「ベーコン」を販売!!

保存料を一切使用せずに作った安全・安心の商品が並んでいます。また、購入した商品の最適な保存や調理方法などのアドバイスを聞くことができます。

嘉悦大学
柳澤 喜允



19 八王子市

ネット販売OK

磯沼牧場こだわりジャージーヨーグルト「かあさん牛のおくりもの」

自慢のジャージーヨーグルトは高品質のかあさん牛の生乳を厳選し、ノンホモジナイズの状態で作っています。酪農家ならではのこだわり乳製品をお楽しみください。



磯沼ミルクファーム

〒八王子市小比企町1625
 京王高尾線山田駅より徒歩10分
 ☎ 042-637-6086
 🕒 9:00~17:00
 🗓 年末年始
<http://isonuma-farm.com/>

【北野支店】



親牛の名前が入ったプレミアムヨーグルト 3大乳牛をブレンドしたミルクの黄金律

プレミアムヨーグルトはこだわりの商品で他のヨーグルトとは全く違う自然の甘みと濃厚な味わいです。ミルクの黄金律は砂糖を入れたかのような甘さが特徴です。

実践女子大学
(左)山田 百花 (右)山本 舞



20 港区

ネット販売OK

えびたま

伊勢神宮の玉砂利をイメージしたお煎餅。サクッと軽い食感に海老の旨みと香ばしさが広がります。伊勢神宮外宮奉納商品です。



菓寮伊勢 藤次郎

〒港区南青山 4-20-4 301
 JR・東京メトロ渋谷駅直結ヒカリエ 7階
 ☎ 03-6438-9520
 🕒 11:00~23:30
 🗓 なし
<http://ebitamama.com>

【渋谷東支店】



イメージは伊勢神宮、伊勢の新名物を目指すえびたま。

伊勢の新名物を目指しているえびたまは、桜えびと塩を使用し、シンプルでかつ味わい深いです。イチ押しポイントの食感、伊勢神宮の玉砂利をイメージして作られています。

嘉悦大学
秋山 玲太



21 稲城市

まめたまとうふ

甘くてなめらか食べやすい! たまごの形の可愛いお豆腐。北海道産大豆の豆乳をギュッと濃縮。今までにない甘みとなめらかさです。



とうふ処 利兵衛庵

〒稲城市矢野口796
 JR南武線矢野口駅より徒歩6分
 ☎ 042-370-2080
 🕒 11:00~18:00
 🗓 木曜日/日曜日/祝日
<https://i-love-tofu.jp>

【北野支店】



一口食べたたら虜! 幅広い世代を魅了する「まめたまとうふ」食卓に笑顔と幸せをお届け。

「国産大豆100%」「天然水」「天然にがり」「消泡剤不使用」職人のこだわりを詰め込んだ一品。濃厚、なめらか、甘みたっぷり、極上の味はここにあり!!

実践女子大学
(左)伊藤 瑛音 (右)梶原 未智



22 渋谷区

ネット販売OK

渋谷西村 国産フルーツゼリー 渋谷西村フルーツクッキー

国産フルーツを品種や産地までこだわって6種類のオリジナルフルーツゼリーに仕上げました。オリジナルのフルーツクッキーも新発売いたしました。



渋谷西村フルーツ 道玄坂本店

〒渋谷区宇田川町22-2 1F
 JR山手線渋谷駅より徒歩1分
 ☎ 03-3476-2001
 🕒 9:30~22:00
 🗓 無休
<http://www.snfruits.com>

【渋谷営業部】



素材から見た目までこだわり、フルーツをふんだんに使った商品です。

国産の品種や産地にこだわったフルーツを使い、フルーツを感じさせる風味や食感のゼリーです。加えて、果物屋ならではのフルーツクッキーも新発売されました!

昭和女子大学
(左)柴田 なつき (中)日高 愛未 (右)益田 夕希



23 杉並区

ネット販売OK

バターファッジ

日本では珍しい、イギリス菓子「バターファッジ」。コンデンスミルク、バター、砂糖をじっくり煮詰めて作る自家製です。「アリス」をイメージしたオリジナル缶入り。



ベリーズティールーム

〒杉並区浜田山3-30-9 2F
 京王井の頭線浜田山駅より徒歩1分
 ☎ 03-5930-9395
 🕒 11:00~18:00
 🗓 火曜日/水曜日/年末年始
<http://www.berrysteeroom.com>

【武蔵境支店】



香り広がる本格紅茶と自家製イギリス菓子で豊かなティータイムを楽しめます。

1番人気のバターファッジは口の中でホロホロと溶けて、本格紅茶の香りを引き立てます。ここでしか買えない限定商品で女性へのギフトにもオススメです。

東京栄養食糧専門学校
平野 孝尚



24 豊島区

燻製料理とクラフトビール

「Smoke Beer Factory」は、燻製料理とクラフトビールを製造しており、出来たての燻製料理と新鮮なクラフトビールのペアリングが楽しめます。



スモークビアファクトリー「NAMACHA」 Brewing

〒 豊島区南大塚1-60-19-103
 西武池袋線大塚駅より徒歩1分
 ☎ 03-3942-0180
 🕒 17:00~25:00
 🗓 月曜日
<https://smokebeerfactory.com/>



【神田支店】

初出店!!お酒が絶対欲しくなる!!
 自家製燻製チーズ

お酒との相性をとことん考えた燻製チーズ。燻製への熱意は食材だけでなくビールにまでも。飽くなき探究心から生まれたチーズは一度食べたら忘れられず香りが長く残りクセになる逸品です!

東京家政学院大学
 宮崎 奈央



25 入間市

セロリー漬

セロリーの特徴であるさわやかな風味と、他の野菜にはないほどシャキシャキとした食感が特徴のお漬物です。



(株)おき商店

〒 入間市扇台6-11-21
 西武池袋線入間市駅より徒歩40分
 ☎ 090-7275-9649
 🕒 9:00~17:00
 🗓 土曜日/日曜日/祝日

【入間支店】

セロリーのさわやかな風味と
 バリバリとした食感が特徴の美味しいお漬物

手間のかかるセロリーの処理や加工を、手作業で行っています。甘めの味付けでとても食べやすいです。セロリーが苦手な方でもこれならおいしくいただけます。

嘉悦大学
 木内 貴大



26 東村山市

ネット販売OK

「東京の納豆売り少年」
 「つるの舞3P」「国産極小粒3P」

特許製法「炭の特性を利用した納豆製造方法」により納豆本来の粘りと旨味を大切に仕上げました。やわらかさの中に菌ごたえのある味をご賞味ください!



(株)保谷納豆

〒 東村山市青葉町2-39-9
 西武新宿線久米川駅よりバス15分
 ☎ 042-394-6600
 🕒 9:00~17:30
 🗓 日曜日/年末年始
<http://www.hoya-nattou.co.jp/>



【保谷支店】

納豆の売り子、知ってますか?

「東京の納豆売り少年」は、昔懐かしい経木で包まれていて、会長の納豆売り子時代の写真が載っています。しかも炭火造りの製法で特許を取得していて、東京都の地域特産品になっています!

東京富士大学
 大久保 潤紀



27 立川市

ネット販売OK

東京地酒

東京の蔵元が丹精込めてつくった東京地酒。東京の酒、江戸の酒ただいま飲みごろです。



東京都酒造組合 東京の地酒ショップ

〒 立川市錦町1-1-23 酒造会館ビル6階
 JR中央線立川駅より徒歩3分
 ☎ 042-524-3033
 🕒 9:00~17:00
 🗓 平日12:00~13:00/土曜日/日曜日/祝日/年末年始
<http://www.tokyosake.or.jp/>



【立川南口支店】

江戸時代から受け継ぐ酒造り!
 蔵人たちが心を込めて造った東京の地酒を堪能!

東京の良質な水から造られたお酒は、雑味がなく、すっきりとした味わい。香りや風味はそれぞれ違った魅力があるので、好きなお酒を見つけてください!

嘉悦大学
 近内 夏美



28 千代田区

芋ようかん、黒糖ようかん、柿茶

ようかんは、さつまいもを皮ごと使用した昔ながらの本練りで、手間を惜しまずに丁寧に仕上げました。柿茶は美容と健康に気を付けている方向きのペットボトル入りお茶です。



銀座農園 トモニ市場

〒 千代田区有楽町2-10-1 東京交通会館1階
 JR山手線有楽町駅より徒歩1分/東京外口有楽町線銀座一丁目駅より徒歩3分
 ☎ 03-6269-9688
 🕒 10:30~19:00
 🗓 年末年始
<http://www.tomony-ichiba.com>



【北新宿支店】

手軽に飲める柿茶は
 健康趣向な人にピッタリ!

ペットボトル入り柿茶は、無添加・無農薬・ノンカフェインで、美味しくいただけます。また、現在高麗人参や数種類のスパイスを取り入れた「漢方コーラ」を自社開発中とのこと。出来上がりが楽しみです!

嘉悦大学
 阿部 大樹



29 福生市

ネット販売OK

TOKYO-X ロースハム・
 TOKYO-X ウィナー各種

東京ブランド豚「TOKYO-X」を使用した、ハムやウィナー。味、品質ともに優れ、東京都が自信をもって薦められるものとして、地域特産品に認証されています。



(株)大多摩ハム小林商会

〒 福生市福生785
 JR青梅線福生駅より徒歩3分
 ☎ 042-551-1321
 🕒 8:00~16:30
 🗓 土曜日/日曜日/祝祭日/年末年始ほか
<http://www.otama.co.jp>



【福生支店】

TOKYO-X
 ロースハム・ポークウィナー

高品質豚を使用しています。大多摩ハムのベーコンはドイツスタイルなので、じっくり乾燥し、口の中でほろけるような食感のハムです。

東京富士大学
 西村 圭子



30 中野区

ネット販売OK

黒糖くるみ、きなこくるみ
 メープルくるみ他

大自然の恵みに「心と技術」を添えてお届けします。



(株)川越屋

〒 中野区本町5-10-7
 東京メトロ丸ノ内線中野新橋駅より徒歩5分
 ☎ 03-3383-3421
 🕒 9:00~18:00
 🗓 土曜日/日曜日/祝祭日
<http://www.kawagoeya.com/>



【本店】

こだわりぬいた素材本来の味。
 創業50年余、川越屋の新しい歩み。

人気NO.1の黒糖くるみに使用する黒糖は香り豊かな純黒糖です。口に入れた瞬間に広がるほど良い甘みと優しい風味は、一度食べたら忘れられません。

目白大学短期大学部
 (左)植村 月 (右)横野 亜弥菜



31 品川区

タブレット ショコラ

カカオ豆の選別から焙炒、精練、チョコレート作りを一貫して行い、各産地のカカオの良さを活かしてチョコレート菓子にしています。



LES CACAOS

〒 品川区東五反田2-19-2 1階
 JR山手線五反田駅より徒歩7分
 ☎ 03-6450-2493
 🕒 11:00~19:00
 🗓 火曜日
<http://www.les-cacaos.shop>



【五反田支店】

15カ国から9種類のカカオ豆を厳選した
 こだわりのチョコレート

お店の目玉であるチョコレートはカカオ豆70%前後で甘すぎず苦すぎない商品となっています。厳選された9種類の中からお好みの味を見つけてみませんか。

目白大学短期大学部
 (左から)風戸 優穂/山田 あゆみ/沼田 姫穂/長谷川 未来/松下 優子



32 東村山市

ネット販売OK

豆大福、赤飯、おこわ
焼菓子、海苔

海苔は有明産、おこわは新潟産こがねもち、豆大福の豆は北海道産の赤えんどう豆、あんこは北海道・十勝「豊祝小豆」を使用しており、材料にとことんこだわっています。

(株)のりの太丸

〒東村山市富士見町4-10-7
 西武多摩湖線蔵大和駅より徒歩10分
 ☎042-394-4558
 営業 9:00~16:00
 水曜日/土曜日/日曜日
 (直営店はお盆年末年始以外は無休です)
<https://www.rakuten.co.jp/dangonoshiki/>
 【東久留米支店】



【楽天市場店】

だんごわがしとおこわの四季
www.rakuten.co.jp/dangonoshiki/

北海道産の小豆使用!
絶品豆大福

こだわりの小豆は北海道十勝の豊祝を使用。甘すぎず舌触りの良い餡がたっぷり入っています。柔らかいお餅と食感の良い赤えんどうが癖になる豆大福です。

嘉悦大学
米澤 美優



33 所沢市

ネット販売OK

るびーぽてと煎餅・さとの華・
菊芋チップ・乾燥野菜

「るびーぽてと煎餅」は、ノーザンルビーを使用。「さとの華」は、特産里芋から里芋餡をパイ生地に取り、和と洋のコラボの作品。逸品のスイーツ。



(同)いろどり

〒所沢市東新井町272 (加工所)
 西武新宿・西武池袋線所沢駅より徒歩10分
 ☎090-1885-9255
 営業 9:30~16:00
 不定休
<https://n-irodori.com/>

【狭山ヶ丘支店】

まさにルビー!? ピンクポテトを使用した
「るびーぽてと煎餅」は中もピンク!

北海道産ピンクポテト(ノーザンルビー)を使用した「るびーぽてと煎餅」はほんのり塩味が効いてとても美味。商品開発に3年かけた自信作のすーとポテトラテとの相性抜群です!

東京富士大学
大久保 潤紀



34 新宿区

紅茶など

東京の三多摩地域と本場インドで栽培される食材、地産地消+旬=『旬産旬消』をコンセプトに、季節に合わせた旬な食材をお客様に提供したいと考えております。



reveax

〒新宿区神楽坂6-43 ksplace501号
 東京メトロ東西線神楽坂駅より徒歩1分
 ☎03-6265-3275
 営業 10:00~19:00
 土曜日/日曜日/祝日/年末年始

【小作支店】

みんなに伝えたいおいしさ!!
本場の「セイロンティー」とインドの「マンゴージュース」

スリランカ産の厳選茶葉を使用した紅茶は渋味がなくておいしいです。実はインドはマンゴーが有名。極上のマンゴージュースをどうぞ!どちらもここでしか買えません。

東京栄養食糧専門学校
西尾 千晶



35 昭島市

たまごまる

昭島市の深層地下水と地卵「美味くて多摩卵」使用。
しっとり、やわらか〜、濃厚な味わいです。



ベーカリーピッコロ

〒昭島市拝島町2-15-8
 JR青梅線拝島駅より徒歩15分
 ☎042-545-1158
 営業 7:00~19:00
 土曜日

【拝島支店】

子どものおやつにぴったり!!
地元愛あふれる懐かしい味「たまごまる」

昭島の深層水100%と地場産卵「美味くて多摩卵」を使った焼き菓子です。生地はもちりり、卵のふんわりとした甘味が懐かしく感じます。

実践女子大学
(左)多田 希 (右)瀧澤 莉央



36 国立市

ネット販売OK

国立薬膳カレーシリーズ

30種のスパイスを使用。
小麦粉、増粘剤、化学調味料、甘味料、着色料は不使用。お肉は湯通しをし、余分な脂をカット。食べる方の身体を考えた、優しく美味しいカレーです。



(株)AKプラス

〒国立市東1-15-33 ヒロセビル4F
 JR中央線国立駅より徒歩4分
 ☎042-843-8025
 営業 9:00~18:00
 土曜日/日曜日/祭日/年末年始
<http://www.k-shokuhin.com/>

【西国分寺支店】

健康的でヘルシーな
「国立薬膳カレー」を試食しました!

試食したチキンカレーは具材がとても柔らかく、ピリ辛で野菜とお肉の甘みもあり食べやすいです。厳選された30種のスパイスとハーブで心も体も温かくなります。

嘉悦大学
神林 菜々子



37 港区

呉豆腐~GO-TOFU

佐賀県有田町名物もちりり食感!葛は身体にとっても良く最近ではスーパーフードとして人気です。



(株)伊万里ちゃんぽん新橋店

〒港区西新橋1-5-5 本田ビル1階
 都営地下鉄三田線内幸町駅より徒歩2分
 ☎03-6206-1143
 営業 11:00~22:00
 土曜日/日曜日/祝日/GW/お盆/年末年始

【虎ノ門支店】

もちりりとうろろ新食感!
豆乳と葛粉で作られた佐賀県有田町の名物「呉豆腐」。

ごま風味の醤油ダレでおかずとしても、黒蜜きな粉でスイーツとしても美味しくいただけます。素朴な味わいでアレンジもしやすい、手間暇かけて作られた呉豆腐です。

東京家政学院大学
(左)中井 陽奈子 (右)佐藤 素美



38 福生市

ネット販売OK

骨付きももハム、ベーコン
ウインナー、ソーセージ

小さい会社だから出来るこだわりの商品です。風味豊かで素朴な味わいのハム・ソーセージをぜひお試しください。



(株)福生ハム

〒福生市福生789
 JR青梅線福生駅より徒歩5分
 ☎042-551-4186
 営業 9:00~17:00
 平日の木曜日のみ営業
<http://fussaham.ocnk.net/>

【福生支店】



骨つきハム

豚もも肉を骨の付いたまま、オリジナルの調味料と香辛料で味つけ、独自製法で加熱した後、桜のチップで燻した商品です。ハム本来の味を楽しむには、そのまま食べるのがおすすめです。

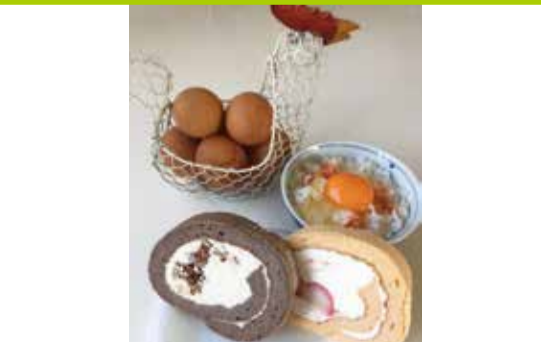
東京富士大学
西村 圭子



39 相模原市

新鮮鶏卵とロールケーキ

創業百余年。自然豊かな田名でうまれた卵。卵とクリームたっぷり使用のロールケーキ。



相模原市田名のおがわのたまご

〒相模原市中央区田名7460
 JR相模線番田駅より徒歩10分
 ☎042-762-2915
 営業 9:00~12:00/13:00~18:00
 木曜日の午後
<http://www.ogawanotamago.com>

【矢部支店】



ロールケーキ

おがわのたまごと純乳生クリームを使用したロールケーキ。きめ細かいふわふわ生地と上品な甘さのクリームが絶品です。解凍しきらないでいただくのがポイント。

東京家政学院大学
栗林 南月



40 武蔵村山市

ネット販売OK

深蒸焼そば

昔ながらのせいろ蒸し風に蒸し上げた焼そばです。ほぐれも良く、甘めのソースが食欲をそそります。



比留間製麺(有)

〒 武蔵村山市残堀1-114-3
 JR青梅線昭島駅よりバス15分
 ☎ 042-560-0202
 営業 9:00~17:00
 無休
<http://www.hirumaseimen.jp/>



【村山支店】

1日20,000食!!
 「国産小麦にこだわった」自家製焼そば

国産小麦の配合、熟成、製麺すべてにこだわった自家製焼そば。生麺だからこそモチモチ感とソースの相性は抜群!蒸すことで脂っこくならず美味しく食べられるのも特徴です。

東京家政学院大学
 宮崎 奈央



41 杉並区

ネット販売OK

米屋が作った米ぬかクッキー
 (農薬化学肥料不使用玄米粉使用)
 グルテンフリー!玄米粉(農薬化学肥料不使用)、精米したての米ぬか、こめ油(国産油脂原料「米ぬか」使用)、北海道産てんさい糖、国産片栗粉を使って米屋がお菓子を作りました。



小張精米店

〒 杉並区南荻窪3-21-4
 JR中央線西荻窪駅より徒歩7分
 ☎ 03-3333-0909
 営業 9:00~18:00
 日曜日/祝祭日/夏季/年末年始
<http://www.cam.hi-ho.ne.jp/kobariseimaiten/>



【杉並営業部】

冬の恋は「魚沼産コシヒカリ」の焼きもちからの愛です。

このお餅はお米と米油を使って作られ、お米の香りを楽しむことができます。少し焼いたらお餅の食感が絶妙です。サクサクとした食感の、健康的な美味しい和菓子です。

東京富士大学
 (左)リウコウ (右)ティエンティエン



42 東久留米市

ネット販売OK

マダムクレアのバテ

ジュンパーベリーが香る本格派レバーペースト。フランスパンに塗ってお召し上がりください。



シャルキュトワリー モエ

〒 東久留米市滝山7-17-24-103
 西武池袋線東久留米駅よりバス25分
 ☎ 042-474-9250
 営業 11:00~19:00
 火曜日
<http://www.charcuterie-moet.jp/>



【花小金井支店】

ジュンパーベリーの爽やかな香りで、パンやクラッカーとの相性抜群!

バテは濃厚ながらもまろやかで、口当たりの良いやさしい味です。芳醇な香りとも美味しさが口いっぱい広がります。

嘉悦大学
 早川 翔真



43 東大和市

ネット販売OK

多摩湖畔

栗入りの黄味あんを風味豊かな抹茶生地でやさしく包み焼きあげました。多摩湖畔の風情を銘菓に表現しております。



お菓子の家 ニューあむーる 本店

〒 東大和市清水6-1190-3
 西武新宿線久米川駅よりバス15分
 ☎ 042-565-1001
 営業 9:00~19:45
 無休(元日/夏季休暇あり)
<http://www.newamour.com>



【東大和支店】

愛のこもった優しい味わい♪
 多摩湖を思い浮かべさせる素敵なお菓子。

栗入りの黄味あんが風味豊かな抹茶生地で包まれた「多摩湖畔」は、第21回全国菓子大博覧会にて名譽総裁賞を受賞しています。どれも愛情のこもった商品でした。

嘉悦大学
 細田 夏美



44 あきる野市

ネット販売OK

東京多摩ゆずシロッププレミアム
 東京多摩ゆずサイダー

東京の多摩地域の希少なゆず果汁を使用した、高貴なゆずの香りと上品な甘さをお楽しみください。



甘味茶房 見世蔵 久森

〒 あきる野市小川633
 JR五日市線東秋留駅より徒歩10分
 ☎ 042-558-1852
 営業 11:00~18:00
 火曜日
<http://www.hisamori.biz>



【秋川支店】

東京都多摩地区産のゆずのみを使用したゆずドリンク!

東京産のゆずのみを使用した東京多摩ゆずサイダーと東京多摩ゆずシロッププレミアムは、甘酸っぱくほろ苦い味と、爽やかなゆずの香りを口いっぱい楽しむことができます。

嘉悦大学
 神林 菜々子



45 渋谷区

GLオーガニック マヌカハニー

弊社のマヌカハニーは現地養蜂家と直接取引しております。生産者の顔が分かる安心安全なマヌカハニーです。



(株)グリーンリーフ

〒 渋谷区初台1-28-10 1F
 京王新線初台駅より徒歩10分
 ☎ 03-3370-0563
 営業 10:00~19:00
 土曜日/日曜日

【幡ヶ谷支店】

100%オーガニックの貴重なニュージーランド産マヌカハニーを堪能できます

生産量の少ないマヌカハニーを巣箱からそのまま瓶に詰められているため安心安全、抗菌作用もあり健康への手助けをしてくれます。

東京富士大学
 一ノ瀬 絵



46 新宿区

ネット販売OK

焼肉弁当、焼き鯖寿司
 穴子寿司、ちらし寿司

懐石料理の青山が創った和牛A5ランクの焼肉弁当。一箱で三種の味(山椒、塩胡椒、特製だれ)がお楽しみいただけます。



(株)青山

〒 新宿区新宿3-14-1
 東京メトロ丸の内線新宿三丁目駅より徒歩1分
 ☎ 03-3462-5511
 営業 10:30~20:00
 無休
<http://www.kaiseki-aoyama.jp>



【渋谷営業部】

宮内庁御用達の老舗ならではの洗練された技で一品一品真心を込めて創られた本格懐石。

旬の食材やこだわりのだしを使い、時間をかけて丁寧に創り上げられた鯖寿司や和牛A5ランクの焼肉弁当による甘味と旨味の贅沢な味わいをご賞味ください。

昭和女子大学
 (左)益田 夕希 (右)辰巳 ゆりか



47 千代田区

ネット販売OK

もっちり玄米ごはん

難しいことは一切不要。自分で炊くのは難しいと言われている玄米を手軽にいただけます。お店でしか味わえなかった玄米の味を、ぜひご家庭でもお召し上がりください。



東京米バル竹若

〒 千代田区丸の内1-9-1 グランルーフ内1階
 JR中央線・山手線東京駅より徒歩1分
 ☎ 03-5989-0541
 営業 8:00~22:00
 無休
<https://www.takewaka.co.jp/komebaru/>

【日本橋支店】

やわらか玄米おにぎり
 もちもちやわらか玄米ごはん

一分づき玄米のもちっと感。黒米のプチっと感がたまらない新食感おにぎり!イチオシの生姜味噌は甘辛味噌と生姜のシャキシャキ感がやみつきになります。

嘉悦大学
 小倉 飛鳥



48 町田市

ネット販売OK

番屋惣兵衛

「ハム・ベーコン・ウィンナー」などの販売ドイツ農業協会 (DLG)において金賞受賞した「ハム・ベーコン・ウィンナー」などを製造しています。職人が目利きした原料をじっくり熟成させ丁寧に仕上げた商品です。



(一社)福祉心話会

〒町田市木曾東1-34-1
JR横浜線町田駅よりバス5分
☎042-709-6066
🕒9:00~17:00
📅土曜日/日曜日/祝日/年末年始
<http://www.fukushi-shinwakai.jp>



【町田支店】

ソーセージの本場ドイツの品評会で金賞受賞! 香ばしい香りとジューシーさがたまりません!

こだわりの材料が使用された本格派ソーセージです。味がしっかりしているため何もつけずに食べられます。あっさりがお好みの方はボイルするのがおすすめです。

東京家政学院大学 菊池 彩



49 杉並区

自家製低糖質ブランパン
ブランの焼菓子、自家製マフィンなど
食いしん坊のシェフが美味しさにこだわって作った低糖質のパンを中心に、自家製のパンと焼菓子を販売します。
素材を吟味し丁寧に手作りしています。ぜひご賞味ください!



カフェキッチン ラ・ポム

〒杉並区阿佐谷南3-38-37
JR中央線阿佐ヶ谷駅より徒歩5分
☎03-6383-5813
🕒12:00~16:00/18:00~22:00
📅水曜日/不定休あり(月曜日は18:00オープン)
<https://m.facebook.com/cafeKitchenlapomme8>



【阿佐ヶ谷南支店】

安心なこだわり素材のロカボパン!

小麦の表皮部分のふすまを使用したブランのパンは、低糖質! 芳醇な香ばしさとモチモチな生地が絶品です。添加物・保存料不使用の焼き菓子も要チェック!

昭和女子大学 林 茉莉



50 港区

ネット販売OK

Theチーズ&チーズケーキ

時間をかけて低温でじっくり焼いたベイクドチーズケーキは当店の看板商品。まるでチーズを食べているかのような濃厚なチーズケーキをぜひご賞味ください!



グッディフォーユー六本木

〒港区西麻布1-7-4 エコナック西麻布ビル1-2階
東京メトロ日比谷線六本木駅より徒歩5分
☎03-3404-0970
🕒11:00~19:00
📅日曜日/祝日は不定休
<http://www.goodday-foryou.com>



【虎ノ門支店】

濃度70%しっとり濃厚チーズケーキが自慢! 全て手作りの優しい美味しさのお店です!

こだわりの材料を使って焼き上げる濃厚なチーズケーキ。外はサクサク中しっとりで蜂蜜や練乳を使用した優しい甘さのスコーンが絶品です。

昭和女子大学 (左)近藤 麻由 (右)田中 理紗



51 品川区

ネット販売OK

ゴリスコ

最大の特徴は果実酢を使用しているため、とても辛いのに従来のホットソースにありがちなツーンとした感じがありません。後味が爽やかでマイルドです。



ゴリラソース(株)

〒品川区大崎5-4-19
JR山手線五反田駅より徒歩5分
☎03-5434-5900
🕒10:00~18:00
📅土曜日/日曜日/祝日/年末年始
<http://gorilla-sauce.co.jp/>



【中野北口支店】

国産の材料にこだわった、化学調味料不使用のゴリラソースドレッシング

ほうれんそうとアボカドのゴマドレッシングは、日本野菜ソムリエ協会認定レストランComradeのオーナーシェフとのコラボ商品。深みある味が肉料理にも合います。

東京家政学院大学 栗林 南月



52 八王子市

ネット販売OK

贅沢くちどけプリン

東京八王子産の新鮮なジャージーミルクと地卵で出来た東京生まれの贅沢くちどけプリンです。
かわいい牛柄の瓶においしさを閉じ込めました。



Sweets Factory

〒八王子市橋原町362-5 1F
JR中央線西八王子駅よりバス10分
☎042-689-4161
🕒10:30~20:00
📅不定休
<http://sweetsfactory.shop-pro.jp>



【橋原支店】

八王子産の牛乳と卵を贅沢に使ったなめらかな口溶けの「贅沢くちどけプリン」

八王子産の濃厚なジャージー牛乳と新鮮卵を使用したこの贅沢くちどけプリン。卵を贅沢に使い、他のプリンにはないなめらかな食感を楽しめます。

実践女子大学 (左)石渡 咲 (右)石塚 咲帆



53 日の出町

ネット販売OK

くんせいチーズ、くんせいナッツ
自社独自の桜チップで丹念に手作した本格的な風味と香ばしさ!!
開封前は常温保存OK!



みやび工房

〒日の出町大久野6700
JR五日市線蔵五日市駅よりバス10分
☎042-597-0601
🕒10:00~17:00
📅月曜日
<http://www.miyabi2000.co.jp>



【日の出支店】

くんせいチーズ・くんせいナッツ各種

チーズは口に入れた瞬間さくらチップの香りが口に広がり、味を引き立てます。ナッツも香り良く、軽い食感で食べられます。

嘉悦大学 加賀 悠太



54 国分寺市

ネット販売OK

乾燥野菜

こくベジ 国分寺300年野菜

土に拘り丹精こめた野菜はビタミン豊富で素材そのものの甘さに驚きます。おやつでそのまま食べてよし、粉末は離乳食や介護食にも。日持ちよく使い勝手も抜群です。



AnnBee

〒国分寺市南町3-20-3 国分寺マルイ店1階
JR中央線国分寺駅直結
☎042-359-4555
🕒10:00~20:30
📅1月1日
<https://annbee-sweets.com>



【西国分寺支店】

国分寺の採れたて野菜を使った極旨チップス「こくベジ」

低温で長時間乾燥させることで、素材の甘みがいきで野菜嫌いでもおやつ感覚として食べられる一品。味噌汁やヨーグルトに加えると違った食感を味わえるのが特徴です。

実践女子大学 (左)堀分 希 (右)田中 莉菜



表紙の写真は
日本写真芸術専門学校の学生さんにご協力していただきました。



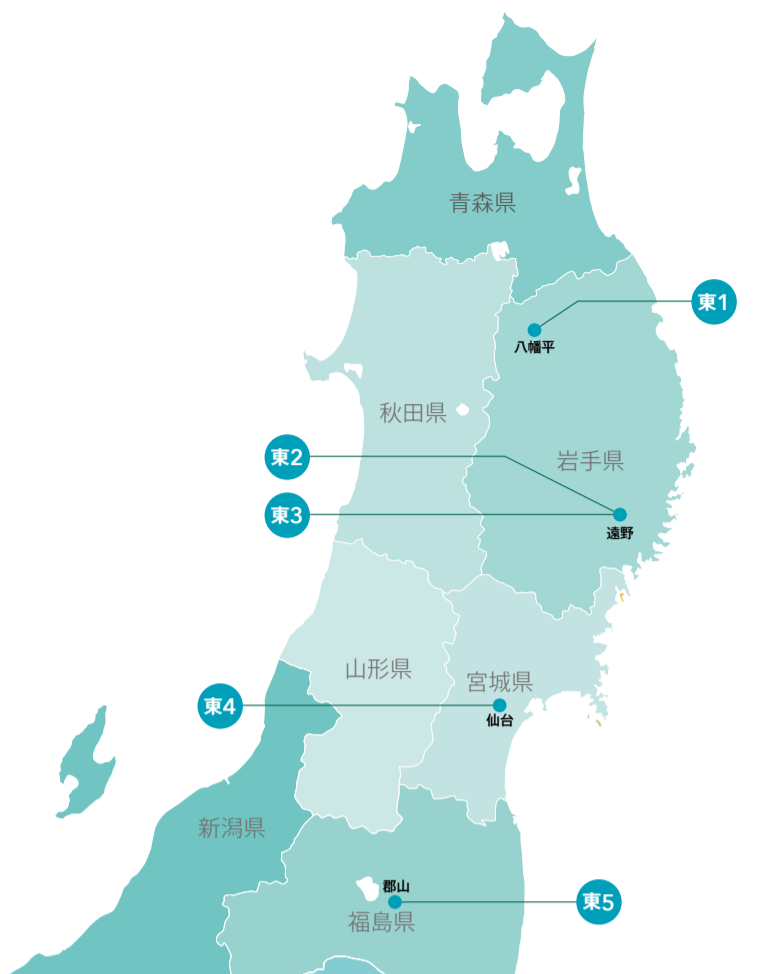
サークル名「SHATO」

(左から)鈴木 颯さん/前田 莉緒さん/増田 円さん

東北地方 応援コーナー

GANBARE! TOHOKU!!

東北を「食」から 応援しよう!



東1 岩手・八幡平

ていねいに焼き上げた
素朴な味わい。手造り
ならではのおいしさをお
届けします。



南部煎餅胡麻・南部煎餅ピーナッツ
(有)羽沢製菓
〒岩手県八幡平市清水141-5
☎ 0195-72-3020

【盛岡信用金庫】

東2 岩手・遠野 ネット販売OK

もろみ(醤油麹)に何回
もじっくり漬けたんだ
本漬です。郷土色豊か
な懐かしい味です。



大辛どべっこ漬、胡瓜もろみ漬
遠野味噌醤油(有)
〒岩手県遠野市上郷町細越8-53
☎ 0198-65-2771
<http://minwazuke.com>

【盛岡信用金庫】

東3 岩手・遠野 ネット販売OK

門前おくでらは、完熟
ブルーベリーにこだわ
り、無砂糖・無添加で
子どもにも安心な製品
をお届けします。



完全! 無砂糖無添加
濃縮ジャムタイプ「そのままブルーベリー」
門前おくでらブルーベリー園
〒岩手県遠野市青笹町青笹4-63-2
☎ 0198-62-8351
<http://monzen-okudera.com>

【47CLUB】

東4 宮城・仙台 ネット販売OK

仙台名物「ずんだ饅頭」
発祥の店です。伝統の
自家製餡により創業以
来の味を守り続けてい
ます。



ずんだ饅頭、胡桃ゆべし、
胡麻ゆべし
(株)御菓子老舗ひろせ
〒宮城県仙台市宮城野区大槻2-11
☎ 022-297-3331
<http://0141hirose.jp>

【47CLUB】

東5 福島・郡山 ネット販売OK

スズチクと言えば「大
沼亭シリーズ」創業
1962年 選び抜いたお
肉を、57年丁寧に仕上
げ販売しています。



大沼亭シリーズ 極熟 香味和紙包み
(株)鈴畜中央ミート
〒福島県郡山市富久山町久保田字下河原83
☎ 024-944-1594
<http://www.47club.jp/shop/i/i09M-000050stm/>

【47CLUB】

ごんなの
あるんだ! **47CLUB** よんななクラブ

全国の地方新聞社厳選の逸品が集まる
「お取り寄せサイト47CLUB」では、EC
運営以外にも東北復興支援事業「みち
のくいもんうまいもん」を通じ、のべ
300社以上の東北事業者様の販路拡大
をお手伝いしております。

47クラブ 検索

プチマルシェ Petit Marche 地場の新鮮野菜が続々登場!! 新鮮野菜・農産品特販コーナー

5月16日(木)・
17日(金)
11:00~17:00

都市農業だからできるこ
だわり完熟トマトをお届け
します。



東京トマト

西東京市
ファーム柳沢
〒西東京市柳沢6-5-11
☎ 042-478-6068

【保谷支店】

5月16日(木)・
17日(金)
11:00~17:00

お勧めの「斎藤農園」の野
菜を紹介! こだわり野菜を
個人宅や保育園にお届け
しています。



新鮮野菜

豊島区
たがやす倶楽部(VegeLINK)
〒豊島区西池袋4-15-1
☎ 03-6759-3263

【池袋支店】

5月17日(金)
11:00~17:00

調布市で新鮮、安全な野
菜作りをしています。ぜひ
食べてみてください。



新鮮野菜

調布市
谷戸園
〒調布市国領町7-18-1
☎ 042-487-8100

【荻窪西口支店】

産学連携先の学生さんにご協力をいただき 商品の魅力を取材・撮影しました!

嘉悦大学 KAETSU UNIVERSITY

小平市



日本女子教育の先駆者である嘉悦孝が1903年に創設した「私立女子商業学校」が嘉悦大学のルーツ。当時から常に時代に先駆けた実学教育を展開し、今年で116年を迎える今日でも実学教育の伝統を継承しつつ時代に求められる人材の育成を追求しています。企業や地域と連携し、課題を発見し解決する力、協働する力を鍛えています。



昭和女子大学

世田谷区



昭和女子大学は、2020年に創立100周年を迎えます。アメリカのボストン校を基盤にした、海外大学への留学、交換留学生の受け入れなど、グローバル人材の育成に力を入れています。また、8年連続で就職率が全国的女子大学でナンバーワンという実績をあげています。2018年4月より、グローバルビジネス学部会計ファイナンス学科が開設されました。

実践女子大学 JISSEN WOMEN'S UNIVERSITY

日野市 渋谷区



実践女子大学は、2019年に120周年を迎えました。「女性が社会を変える、世界を変える」を建学の精神とし、渋谷区と日野市のキャンパスに、人文・社会科学・家政系の学部を設置しています。このうち生活科学部食生活科学科では、食関連の職業に必要な実力を産学連携等を通じて養成し、健康、栄養、食と暮らしのスペシャリストを輩出しています。



東京家政学院大学

Tokyo Kasei Gakuin University

町田市 千代田区



東京家政学院大学では、地域社会への貢献を教育・研究に続く第三の使命と位置づけ、その実現のために積極的に地域連携活動を推進しています。講義で得た知識や実験・実習で身につけた技術をもとに試行錯誤しながら、商品企画やメニュー開発、ファッションイベントの開催などに挑戦しています。



東京富士大学

新宿区



「実務IQ」を育てる教育で、「社会で輝く人」になる新宿区・高田馬場にキャンパスがあり、経営学部の2学科(経営、イベントプロデュース)からなります。知識だけでは乗り切れない現代社会に備え、仕事の現場で生きるパフォーマンス性の高い知性「実務IQ」を育成、実務経験豊かな教員による教育を推進しています。



目白大学短期大学部

新宿区



目白大学短期大学部は、徹底した少人数制教育のもとで、幅広い教養と専門的な知識・技術をバランスよく備えた女性の育成に取り組んでいます。資格取得や実務に直結する教育に力を入れ、学生一人ひとりの興味に応じた多様な学びを用意しています。2年間という限られた時間の中で、可能性を拡げ、成長していく学生をサポートします。



東京栄養食糧専門学校 東京調理製菓専門学校

世田谷区 新宿区



東京栄養食糧専門学校と東京調理製菓専門学校は、文部科学大臣が認定した職業実践専門課程です。管理栄養士・栄養士・調理師等の資格取得を目指すための専門教育に加え、産学コラボ事業や文化事業などを通じ、社会で必要とされる実践力を重視した教育に取り組んでいます。

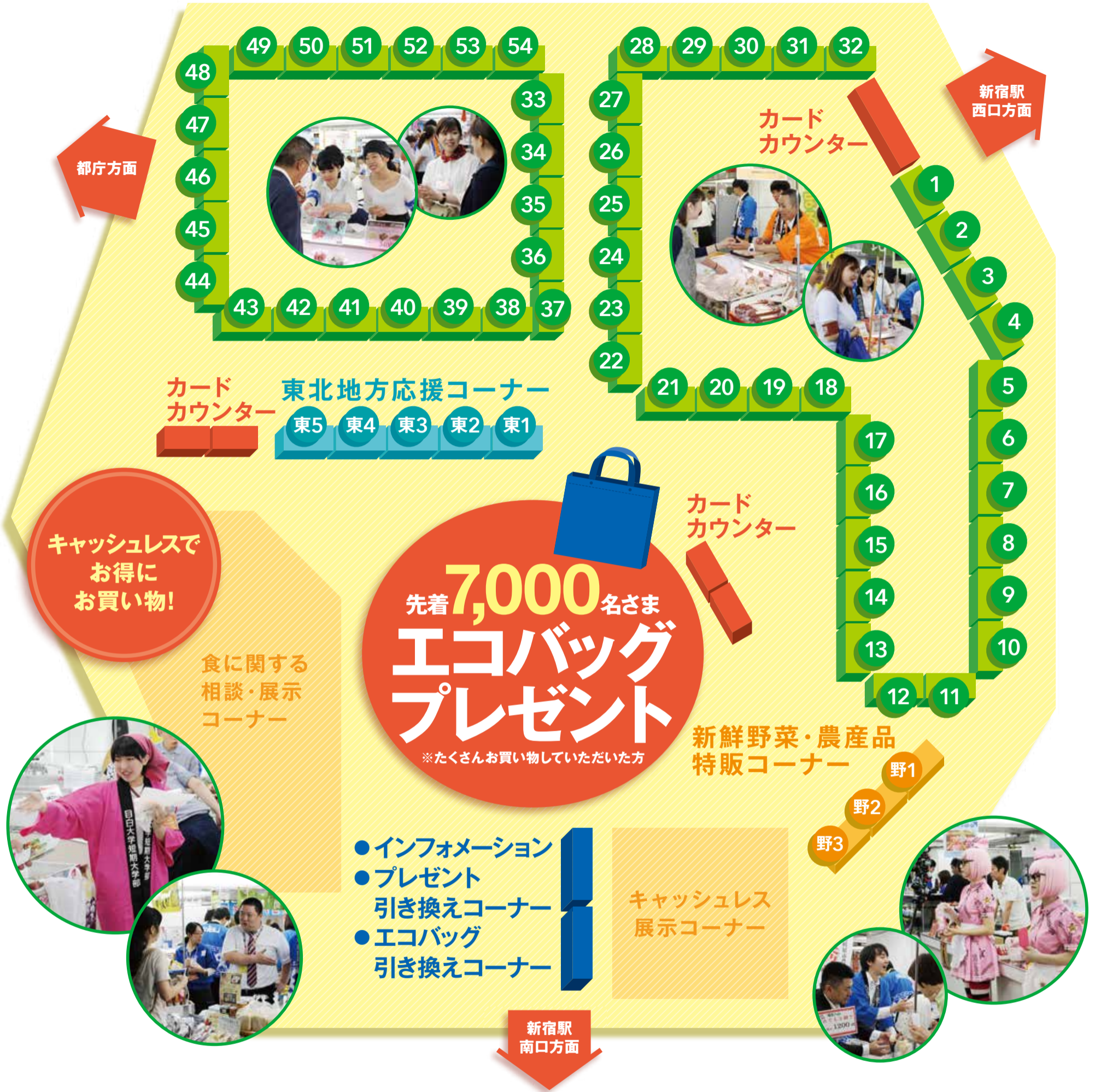
学校法人呉学園 専門学校日本デザイナー学院 学校法人呉学園 日本写真芸術専門学校

渋谷区



【専門学校日本デザイナー学院】
創立55年。第一線で活躍中のプロのクリエイターによる実習が中心の「超・実践教育」。デザイナー・イラストレーター・マンガ家を育てるカリキュラムで個性を磨きます。
【日本写真芸術専門学校】
創立54年。写真業界の第一線で活躍するフォトグラファーが直接指導。写真業界への高い就職率。業界最高クラスの受賞実績を軸とした教育プログラムが魅力。

第13回 東京発! 物産・逸品見本市 会場案内図



会場では使えるキャッシュレス決済

もれなく 新規登録でPayPay残高
500円相当
プレゼント!!

キャッシュレスでお買い物された方に、先着順&抽選で素敵なプレゼントが当たります! 詳しくは会場にて。

各店舗で
決済できます **PayPay**

お支払いは、スマホひとつで完了!

- ・スマホひとつでOK スマホがあれば最短1分で登録完了。いまずぐお支払いできます。
- ・もちろんすべて無料 アプリのダウンロード、お支払い方法の登録、ご利用の際に費用は一切かかりません。



まずはPayPayアプリをダウンロード



会場内専用カードカウンターでの決済となります

