

## お客さま本位の業務運営の取組状況について

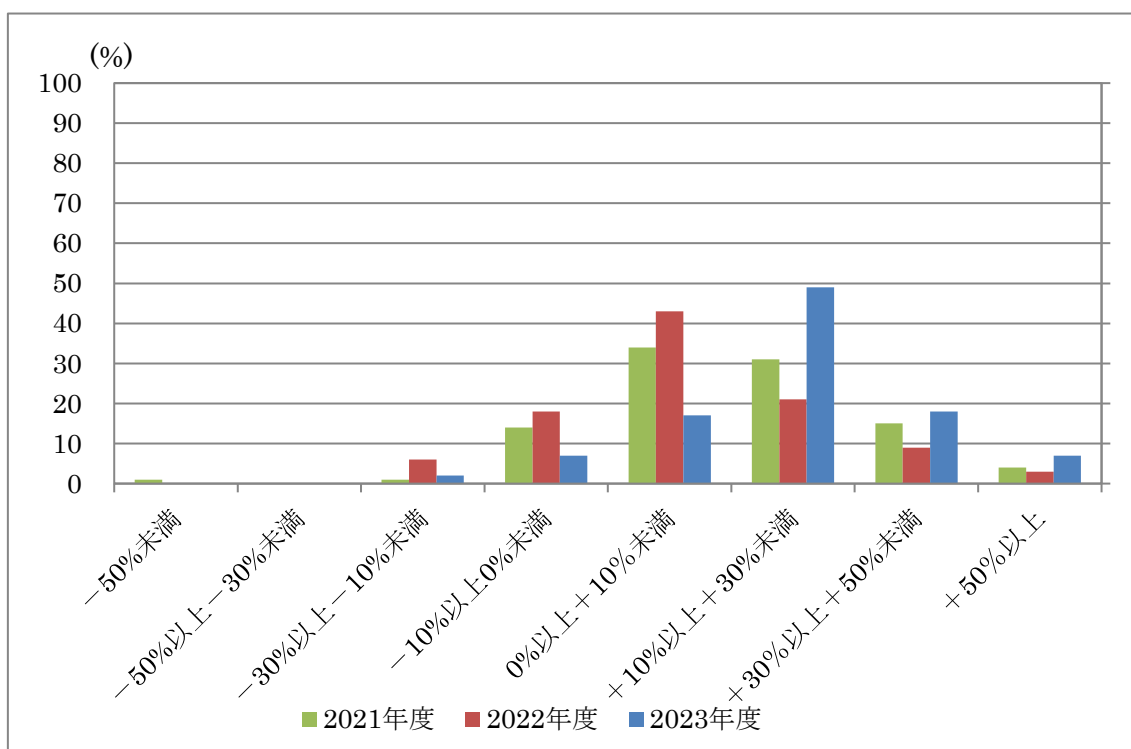
奈良中央信用金庫では、お客さまの資産形成および資産運用に関する業務において、平成30年3月30日に「お客さま本位の業務運営に関する取組方針」を制定、公表し、お客さま本位の質の高い金融サービスの提供に取り組んでいます。

当金庫の取組状況をご確認いただくため、金融庁が定めた「投資信託の販売会社における比較可能な共通KPI」を下記の通り公表いたします。

### 記

#### 1. 運用損益別顧客比率

投資信託を保有されているお客さまについて、基準日時点の保有投資信託に係る購入時以降の累積の運用損益(手数料控除後)を算出し、運用損益別に顧客比率を示した指標です。この指標により、個々のお客さまが保有している投資信託において、購入時以降どの程度のリターンが生じているか見ることができます。当金庫においては、約91%のお客さまが運用損益率でプラスとなっております。



※上記の算出基準（原則として2003年6月以降の数値をもとに算出しています）

対象顧客：基準日（2024年3月末時点）に投資信託を保有している個人のお客さま

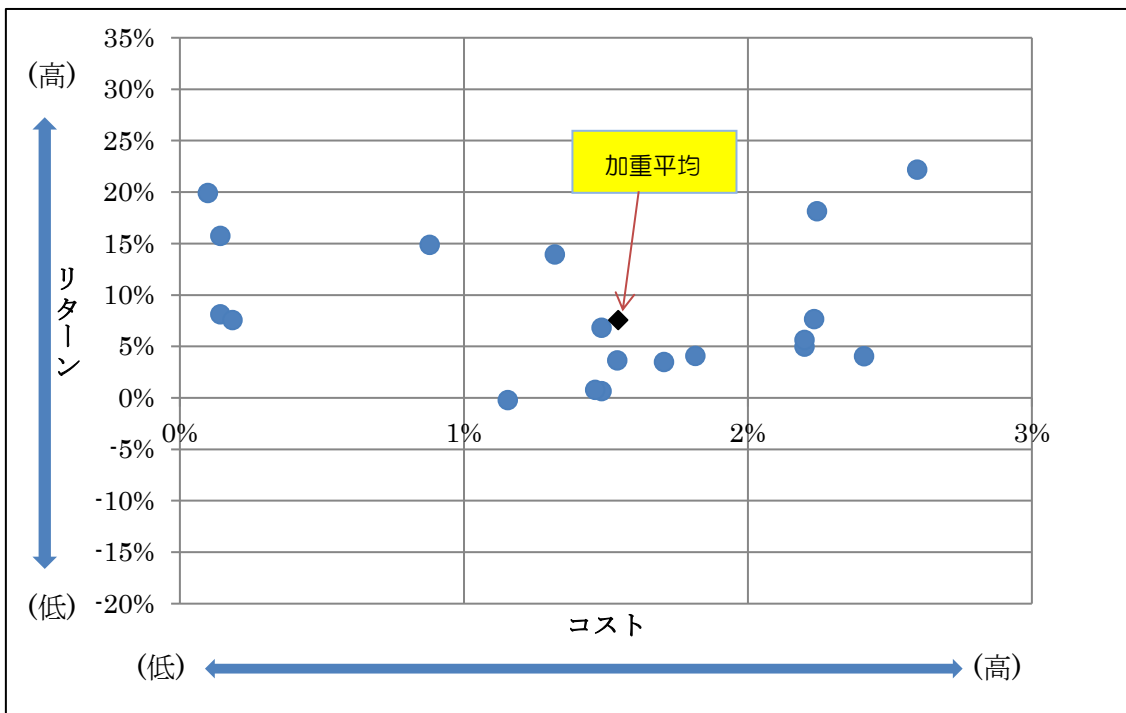
対象取引：当金庫の投資信託口座による取引

運用損益：基準日時点の【評価金額+累計受取分配金（税引後）+累計売却金額-累計買付金額（販売手数料（税込）を含む）】で算出

運用損益率：上記の運用損益を基準日時点で除して算出

## 2. 投資信託の残高上位20銘柄のコスト・リターン

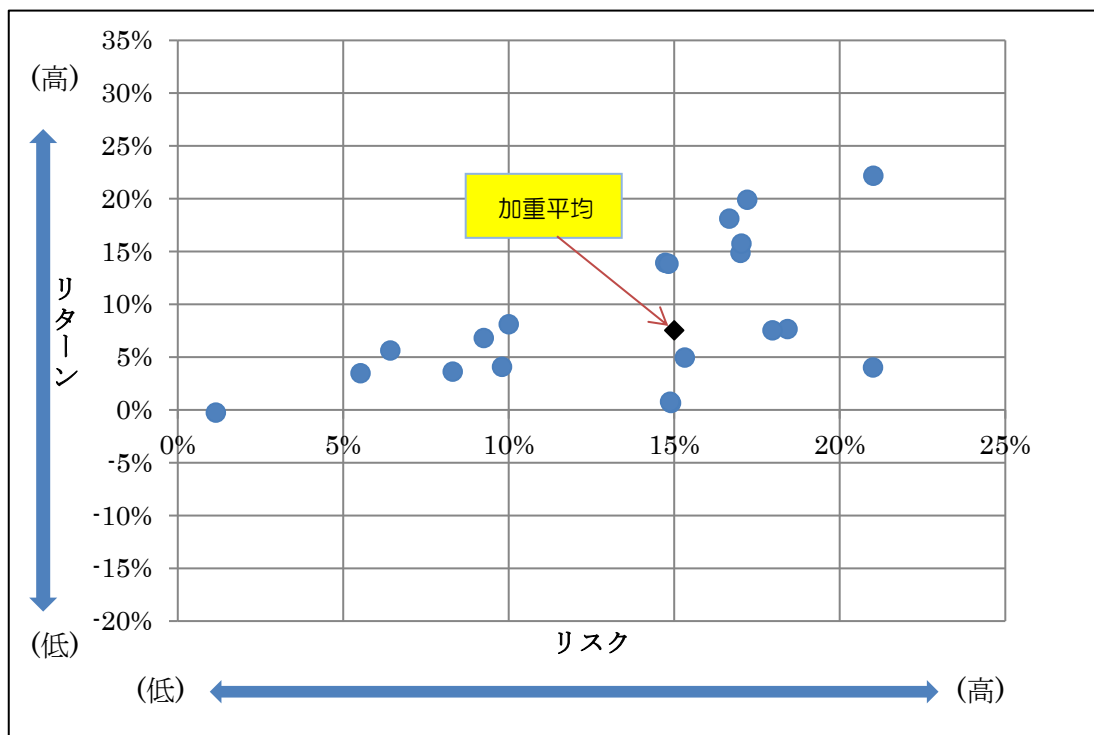
当金庫の投資信託の残高上位20銘柄のコスト・リターンを表示しています。残高上位20銘柄の平均コストは1.54%、平均リターンは7.55%でした。



残高加重平均値	コスト	リターン
	1.54%	7.55%

### 3. 投資信託の残高上位20銘柄のリスク・リターン

当金庫の投資信託の残高上位20銘柄のリスク・リターンを表示しています。残高上位20銘柄の平均リスクは15.00%、平均リターンは7.55%でした。



残高加重平均値	リスク	リターン
	15.00%	7.55%

※上記2. および3. の算出基準

基準日：2024年3月末時点

対象ファンド：当金庫の預かり資産上位20銘柄（設定後5年以上）

コスト：販売手数料率（税込）の1/5と信託報酬率（税込）の合計値

リターン：過去5年間のトータルリターン（年率換算）

リスク：過去5年間の月次リターンの標準偏差（年率換算）

#### 4. 投資信託の残高上位20銘柄

順位	ファンド名	コスト	リスク	リターン
1	しんきんJリートオープン（毎月決算型）	1.48%	14.90%	0.65%
2	新光US-REITオープン	2.23%	18.42%	7.66%
3	しんきんインデックスファンド225	0.88%	17.00%	14.87%
4	しんきん好配当利回り株ファンド	1.32%	14.72%	13.95%
5	グローバル・ロボティクス株式ファンド（1年決算型）	2.59%	21.01%	22.19%
6	グローバル・ヘルスケア&バイオ・ファンド	3.08%	14.82%	13.85%
7	たわらノーロード先進国株式	0.09%	17.20%	19.90%
8	たわらノーロードバランス（8資産均等型）	0.14%	10.00%	8.12%
9	しんきんJリートオープン（1年決算型）	1.46%	14.88%	0.78%
10	DIAM高格付インカム・オープン（毎月決算コース）	1.54%	8.31%	3.64%
11	たわらノーロード日経225	0.14%	17.03%	15.75%
12	AI（人工知能）活用型世界株ファンド	2.24%	16.66%	18.13%
13	三井住友・グローバル・リート・オープン	2.40%	21.00%	4.04%
14	しんきん3資産ファンド（毎月決算型）	1.48%	9.24%	6.82%
15	ニッセイ日本インカムオープン	1.15%	1.15%	-0.23%
16	グローバル・ソブリン・オープン（毎月決算型）	1.70%	5.52%	3.47%
17	三井住友・げんきシニアライフ・オープン	2.20%	15.31%	4.96%
18	ニッセイ/パトナム・毎月分配インカムオープン	2.20%	6.42%	5.62%
19	たわらノーロード新興国株式	0.18%	17.97%	7.56%
20	ハイグレード・オセアニア・ボンド・オープン（毎月分配型）	1.81%	9.80%	4.08%
残高加重平均値		1.54%	15.00%	7.55%

以 上

