

西尾信用金庫の組織図・役職員等の状況

職員

	(職員数)					(平均年齢)				
	H31.3.31	R2.3.31	3.3.31	4.3.31	5.3.31	H31.3.31	R2.3.31	3.3.31	4.3.31	5.3.31
男性	411	398	396	371	361	40.07	40.11	41.03	42.06	43.04
女性	327	339	354	363	350	31.10	32.02	32.06	32.08	33.07
計	738	737	750	734	711	36.06	36.08	36.11	37.06	38.05

組織 (令和5年6月30日現在)



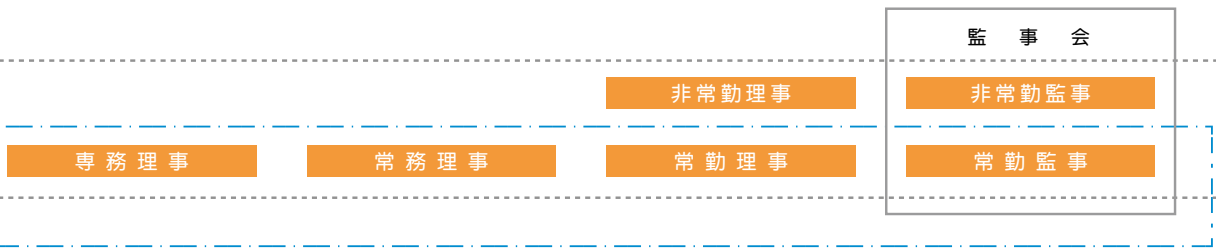
役員

(令和5年6月30日現在)

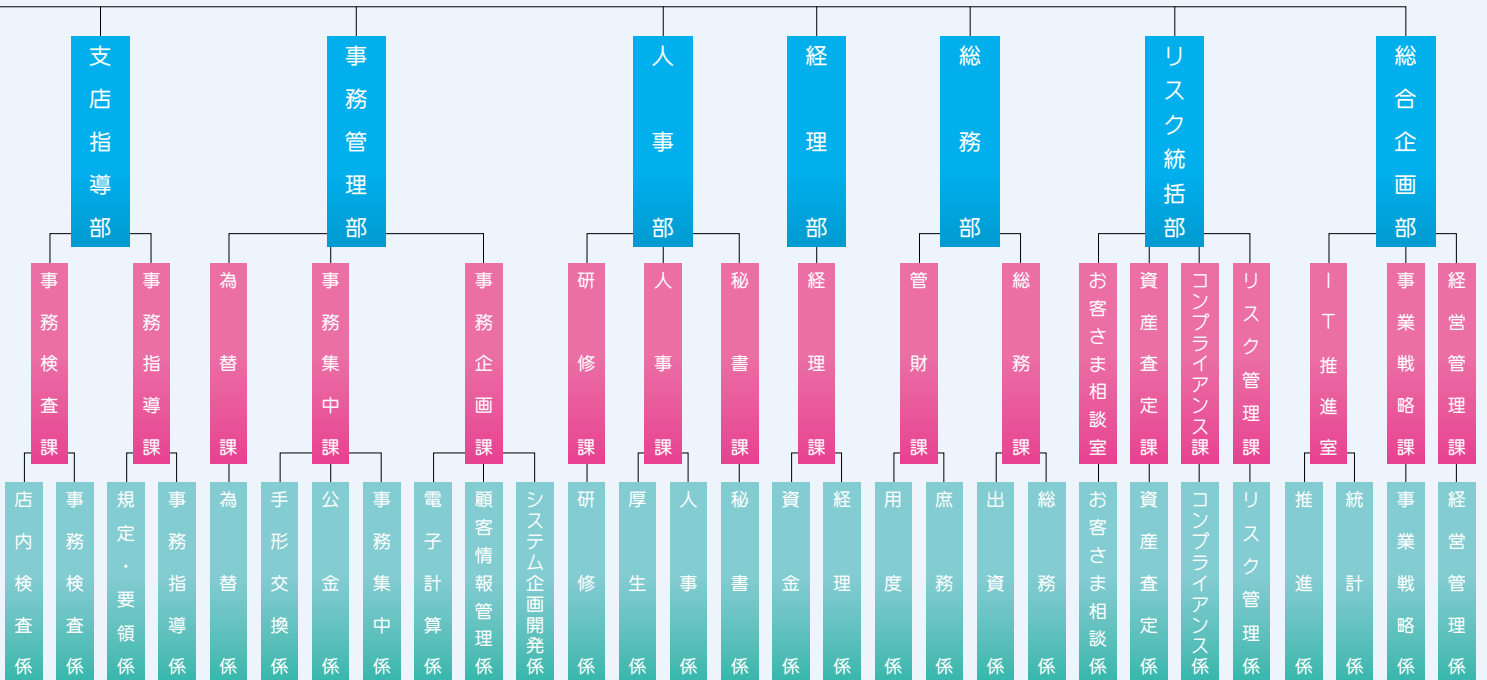
会長 (代表理事)	近藤 実	非常勤理事	加藤 浩
理事長 (代表理事)	石川 清成	非常勤理事 (職員外理事)	山崎 浩司
専務理事 (代表理事)	小島 富雄	非常勤理事 (職員外理事)	谷口 勝司
常務理事 (代表理事)	愛染 幸雄	非常勤理事 (職員外理事)	榎野 孝和
常務理事	米津 聡	非常勤理事 (職員外理事)	森 俊彦
常勤理事	加藤 敦成	常勤監事	杉原 正美
常勤理事	平山 敬二	常勤監事 (員外監事)	大橋 正仁
常勤理事	市田 重親	非常勤監事	高須 光
常勤理事	吉崎 和浩	非常勤監事 (員外監事)	伊東 和男
常勤理事	伊藤 勝也		

執行役員

愛染 幸雄	(総務部長)
米津 聡	(営業統括部長・法人営業推進部長)
加藤 敦成	(リスク統括部長)
平山 敬二	(監査部長)
市田 重親	(事務管理部長・支店指導部長)
吉崎 和浩	(お客さま支援部長)
伊藤 勝也	(融資一部長)
畔柳 貴章	(融資二部長)



本部

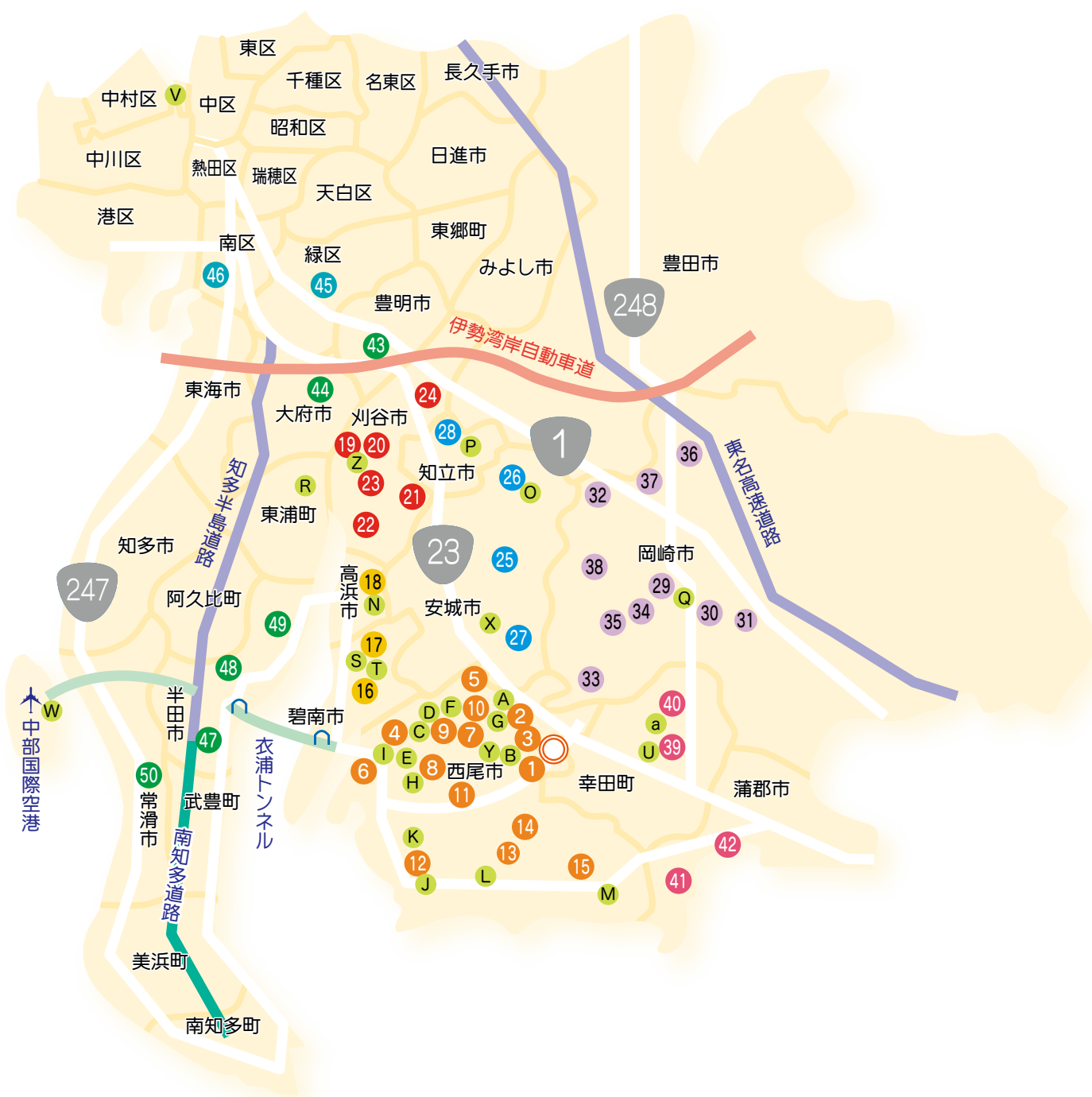


西尾信用金庫 店舗のご紹介

■ 地区

(令和5年6月30日現在)

地域名	市町村名
三河	西尾市、碧南市、高浜市、刈谷市、安城市、知立市、岡崎市、額田郡幸田町、豊田市(旧西加茂郡藤岡町・小原村、東加茂郡旭町・足助町・下山村・稲武町は除く)、みよし市、蒲郡市
尾張	豊明市、長久手市、愛知郡東郷町、日進市、大府市、東海市、知多市、半田市、常滑市、知多郡一円
名古屋市	緑区、南区、港区、熱田区、瑞穂区、昭和区、天白区、千種区、名東区、中川区、中区、東区



事務所

店舗一覧

(令和5年6月30日現在)

地図記号	店舗名	所在地	電話番号
◆◎	本店営業部	西尾市寄住町洲田51番地	0563-56-7112
□	1 本店営業部 西尾市役所出張所	西尾市寄住町下田22番地	0563-54-9140
□	2 本店営業部 相談プラザ出張所	西尾市熊味町南十五夜1番地3	0563-56-2400
□	3 にしおんきん インターネット支店	西尾市寄住町洲田29番地1(事務センター内)	0120-131-240
□	4 平坂支店	西尾市平坂町細出33番地7	0563-59-6188
■□	5 米津支店	西尾市米津町久手50番地1	0563-56-5128
□	6 寺津支店	西尾市寺津町亀井91番地1	0563-59-6501
◆	7 中央支店	西尾市永楽町3丁目45番地	0563-56-8000
■□	8 矢田支店	西尾市国森町不動東81番地11	0563-57-5115
■□	9 下町支店	西尾市下町御城下19番地4	0563-56-6000
■□	10 桜町支店	西尾市緑町4丁目15番地	0563-57-5700
■□	11 福地支店	西尾市菱池町新田32番地2	0563-57-7101
◆	12 一色支店	西尾市一色町一色亥新田65番地	0563-73-6611
□	13 吉田支店	西尾市吉良町荻原桐杭46番地1	0563-32-0177
□	14 横須賀支店	西尾市吉良町木田祐言97番地1	0563-35-0515
■□	15 幡豆支店	西尾市西幡豆町川原113番地1	0563-62-2376
□	16 碧南支店	碧南市沢渡町1番地	0566-41-1900
■□	17 辻支店	碧南市住吉町3丁目73番地1	0566-48-2011
□	18 高浜支店	高浜市神明町八丁目1番地11	0566-52-3211
◆	19 刈谷支店	刈谷市桜町1丁目24番地1	0566-21-4655
■	20 刈谷支店 相談プラザ出張所	刈谷市桜町1丁目22番地7(ドバスタジアム刈谷桜町103)	0566-21-0811
□	21 東刈谷支店	刈谷市松栄町2丁目15番地24	0566-23-8511
■□	22 小垣江支店	刈谷市小垣江町下半ノ木44番地6	0566-22-5955
■□	23 刈谷南支店	刈谷市大手町5丁目59番地2	0566-22-6611
■□	24 富士松支店	刈谷市今川町山ノ端128番地1	0566-36-1011
□	25 安城支店	安城市相生町6番6号	0566-74-2411
■□	26 新安城支店	安城市住吉町七丁目17番地2	0566-98-4811
■□	27 桜井支店	安城市桜井町茶屋坊16番地14	0566-99-4855
□	28 知立支店	知立市弘栄3丁目33番地	0566-82-2211
□	29 岡崎支店	岡崎市上六名四丁目4番地5	0564-53-2411
■□	30 岡崎南支店	岡崎市上地3丁目48番地1	0564-53-3711
■□	31 美合支店	岡崎市長合町字平地25番地	0564-54-0321
■□	32 宇頭支店	岡崎市宇頭町字西側76番地2	0564-32-1515
■□	33 中島支店	岡崎市中島町字中道1番地1	0564-43-1515
■□	34 岡崎駅西支店	岡崎市柱町字権九2番地1	0564-54-7111
■□	35 六ツ美支店	岡崎市柱町字権九2番地1	0564-58-1011
■□	36 岡崎北支店	岡崎市井ノ口新町7番地3	0564-25-5711
■□	37 矢作支店	岡崎市東大友町字西浦4番地1	0564-32-8800
■□	38 西岡崎支店	岡崎市大和町字荒田51番地5	0564-34-3311
□	39 幸田支店	額田郡幸田町大字芦谷字幸田239番地	0564-62-7111
□	40 幸田北支店	額田郡幸田町大字大草字長根尻125番地	0564-62-5211
□	41 形原支店	蒲郡市形原町東中畑46番地1	0533-57-3191
□	42 蒲郡支店	蒲郡市八百富町一丁目96番地	0533-68-6911
□	43 豊明支店	豊明市栄町南姥子53番地	0562-98-8155
□	44 大府共和支店	大府市共和町三丁目2番地3	0562-47-5311
□	45 鳴海支店	名古屋市緑区六田一丁目132番地	052-621-7111
□	46 柴田支店	名古屋市南区柴田本通1丁目1番地1	052-612-2171
□	47 成岩支店	半田市青山1丁目5番地の1	0569-24-6000
□	48 半田支店	半田市岩滑中町4丁目148番地の2	0569-26-1188
■□	49 亀崎支店	半田市亀崎町9丁目14番地	0569-28-6800
■□	50 常滑支店	常滑市栄町1丁目123番地	0569-34-7600

◆外貨両替取扱店 □外貨両替取次店 ■窓口昼間休業店舗 休業時間11:30～12:30
※刈谷支店相談プラザ出張所のみ昼間休業時間13:00～14:00
ATMは土曜・日曜・祝日とも全店で営業しています。

- ・本店営業部西尾市役所出張所 | 平日 9:00～16:30 の営業となります
- ・本店営業部相談プラザ出張所 | 平日(月・火・木・金) 11:00～19:00
土曜(祝含) 10:00～16:00 の営業となります
- ・刈谷支店相談プラザ出張所 | 平日(月・火・木・金) 11:00～13:00、14:00～19:00
土曜(祝含) 10:00～16:00 の営業となります
- ・常滑支店 | 平日 10:00～18:00
土曜(祝含) 10:00～16:00 の営業となります

店舗外自動機器

(令和5年6月30日現在)

地図記号	各店舗
西尾市	
A	西尾市民病院(1階) 西尾市熊味町上泡原
◎B	ヴェルサウォーク西尾(1階) 西尾市高島町三丁目
◎C	おしろタウンシャオ(1階) 西尾市下町御城下
◎D	フィールココデイ 西尾市下町御城下
◎E	ドミー寺津店(1階) 西尾市寺津町三丁目
◎F	マックスパリュ西尾店 西尾市道光寺町西縄
◎G	ヤマナカ西尾寄住店(1階) 西尾市寄住町泡原
◎H	フィールAELU(1階) 西尾市上矢田町字浜道
◎I	パロー西尾平坂店 西尾市平坂町如月
◎J	ドミー一色店(1階) 西尾市一色町対米九郎左
◎K	一色中部 西尾市一色町一色下乾地
◎L	MEGAドン・キホーテUNY吉良店 西尾市吉良町吉田天笠桂
◎M	ポータウンミュージー(1階) 西尾市東幡豆町堂山
高浜市	
◎N	Tぽーと(1階) 高浜市神明町八丁目
安城市	
◎O	アンディ(1階) 安城市住吉町三丁目
知立市	
◎P	ギャラリエアピタ知立店(2階) 知立市長篠町大山
岡崎市	
◎Q	イオン岡崎南店(1階) 岡崎市戸崎町字ばら山
東浦町	
◎R	イオン東浦ショッピングセンター(1階) 知多郡東浦町大字緒川字申新田二区
碧南市	
◎S	ドミー新川店(1階) 碧南市千福町2丁目
◎T	パロー碧南城山店 碧南市城山町一丁目
幸田町	
◎U	スーパーセンターオークワ幸田店(1階) 額田郡幸田町大字六栗字蔵前
●信用金庫共同ATM(令和5年6月30日現在)	
JRセントラルタワーズ内	
◎V	桜通ロカッシュコーナー スカイシャトルキャッシュコーナー
中部国際空港セントレア内	
◎W	中部国際空港ターミナルアクセスプラザ キャッシュコーナー
●岡崎信用金庫との共同ATM(令和5年6月30日現在)	
◎X	アピタ安城南店(1階) 安城市桜井町貝戸尻
◎Y	フィールいつも(1階) 西尾市矢曾根町長配
●碧海信用金庫との共同ATM(令和5年6月30日現在)	
◎Z	刈谷市役所 刈谷市東陽町1丁目
●岡崎信用金庫・蒲郡信用金庫との共同ATM(令和5年6月30日現在)	
◎a	幸田町役場 額田郡幸田町大字菱池字元林
◎	土曜・日曜・祝日営業

自動機器設置状況 令和5年3月31日現在
ATM(当金庫設置の現金自動預払機)125台

《西尾信用金庫アプリ》ダウンロードはこちら(※無料)

西尾信用金庫アプリについてのお問い合わせ
西尾信用金庫 事務管理部
TEL 0563-56-7955
平日 9:00～17:00





お近くのにしん相談プラザで お待ちしております。

土曜日にもご利用いただけます。相談は無料です。

お客様のライフステージに合わせて、最適なアドバイス、商品をご案内します。

令和4年
12月24日

岡崎駅西支店・六ツ美支店相談プラザ オープン

土曜日営業により預かり資産・年金・個人ローン等の相談業務を行うことによって、平日の日中にご来店できないお客さまへの相談機能の充実を図ってまいります。



■ 岡崎駅西支店・六ツ美支店相談プラザ
〒444-0834 岡崎市柱町権九2番地1

お問い合わせ
TEL.0564-54-7117

毎週土曜日
開催

10:00~16:00(祝日の土曜日営業します。)
※年末年始・1月、5月第1土曜日はお休みさせていただきます。

■ 刈谷支店相談プラザ出張所

〒448-0028 刈谷市桜町1丁目22番地
アドバンス・スクエア刈谷桜町103

お問い合わせ TEL.0566-21-0811



営業時間

平日(月・火・木・金曜日) 11:00~13:00
14:00~19:00
土曜日(祝日を含む) 10:00~16:00
※昼休業時間 13:00~14:00

休業日

水曜日、日曜日、祝日
(土曜日の場合を除きます)
年末年始、1月・5月の第1土曜日

■ 本店営業部相談プラザ出張所



〒445-0071
西尾市熊味町南十五夜
1番地3

お問い合わせ
TEL.0563-56-2400

営業時間

平日(月・火・木・金曜日) 11:00~19:00
土曜日(祝日を含む) 10:00~16:00

休業日

水曜日、日曜日、祝日(土曜日の場合を除きます)
年末年始、1月・5月の第1土曜日

■ 辻支店相談プラザ



〒447-0058
碧南市住吉町3丁目73番地1

お問い合わせ
TEL.0566-48-4600

毎週土曜日
開催

10:00~16:00(祝日の土曜日営業します。)
※年末年始・1月、5月第1土曜日はお休みさせていただきます。

当金庫のディスクロージャー誌(資料編)の閲覧に係るご案内

西尾信用金庫(以下「当金庫」といいます。)の説明書類(ディスクロージャー誌)のうち、詳細な計数資料等については「資料編」として当金庫のホームページに掲載しておりますので、閲覧を希望されるお客様は、下記のウェブサイトからご覧ください。なお、インターネットの操作が分からないお客様またはインターネットに接続できる電子機器(パソコン、スマートフォン等)をお持ちでないお客様は、別途ご案内いたしますので、当金庫職員までご相談ください。

● 当金庫のウェブサイト
(ディスクロージャー誌の掲載ページ)

<https://www.shinkin.co.jp/nishio/>

スマートフォン等からのアクセスはこちら▶



西尾信用金庫アプリ

ダウンロードはこちらから



iOSの方



Androidの方

古紙を配合した紙を使用しております。



このディスクロージャー2023の本文は環境に配慮した植物性インキを使用しております。