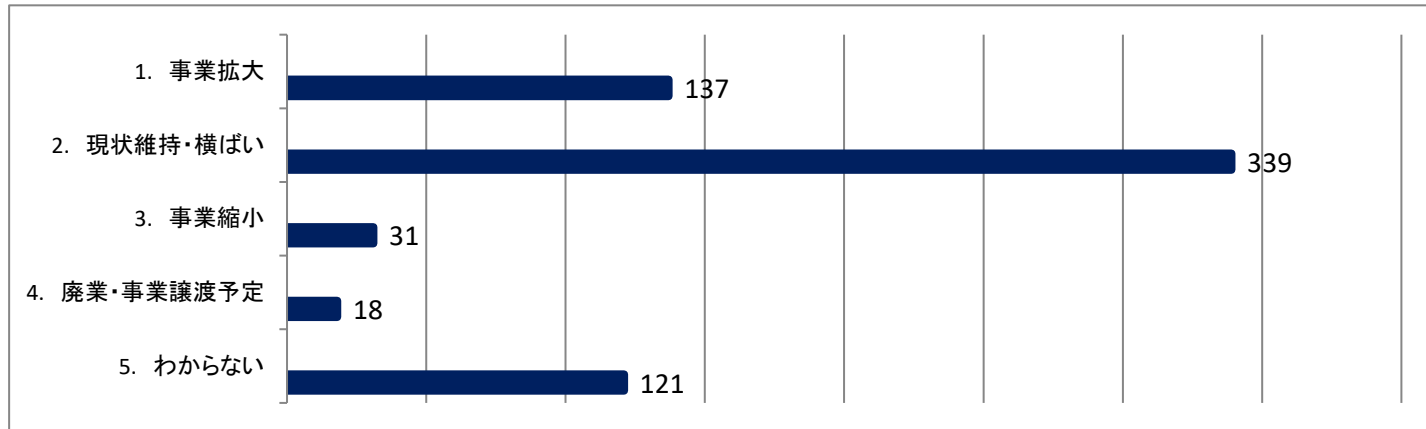


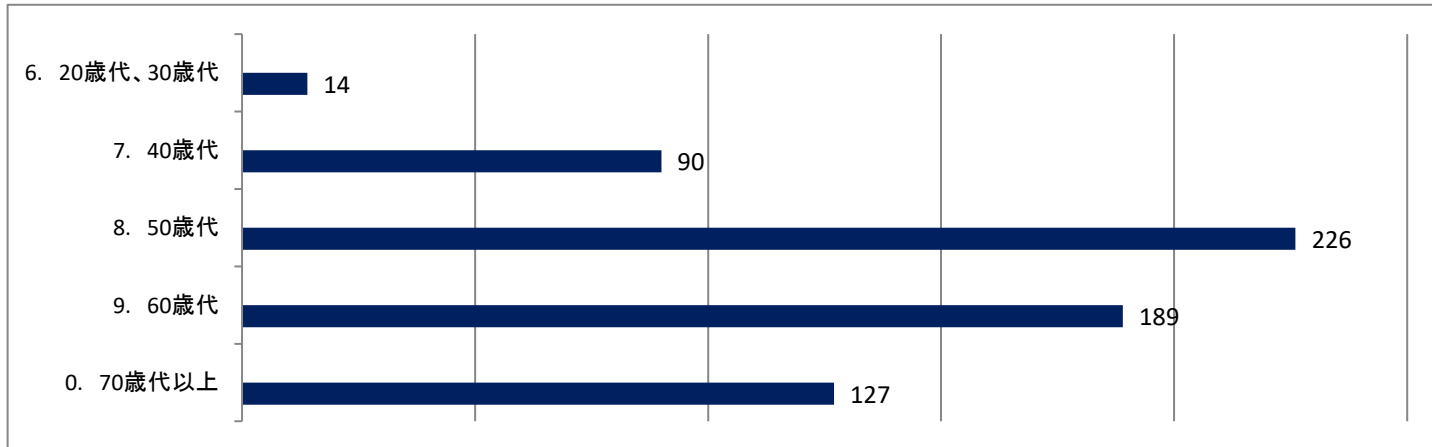
信用金庫業界では、本体調査による業況ヒアリングとともに、中企業の現状や課題等をより詳しくお聞きする「特別調査」を全国統一で実施しております。

**問1** 社長は、今後10年先の自社の経営について、どのように展望していらっしゃいますか。併せて、現在の社長(代表者)の年齢階層をそれぞれ選んでお答えください。

## 10年先の自社の経営展望

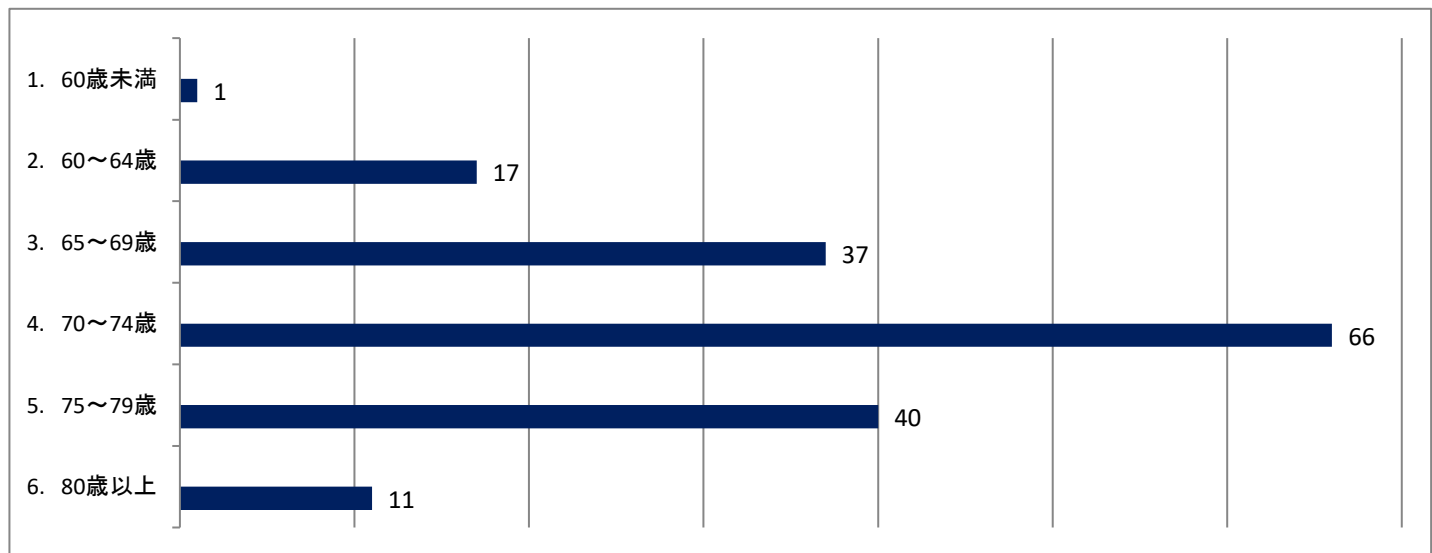


## 社長(代表者)の年齢階層

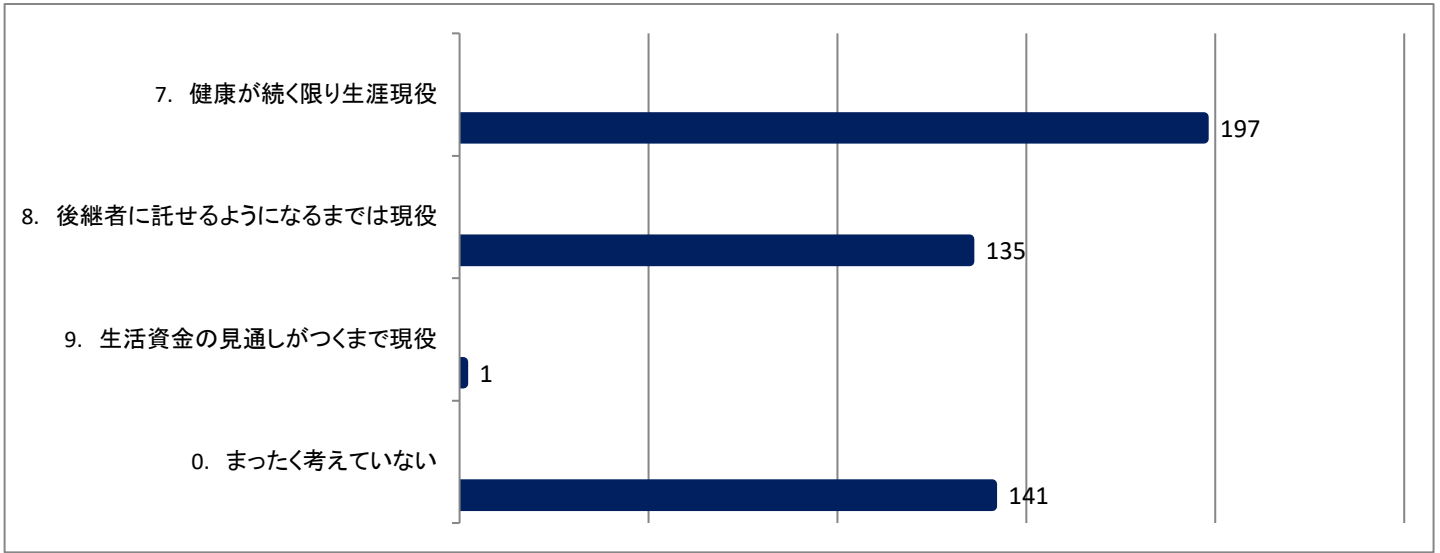


**問2** 社長は、経営者としていつ頃まで現役を続けたいとお考えですか。

## 具体的な年齢の目途がある

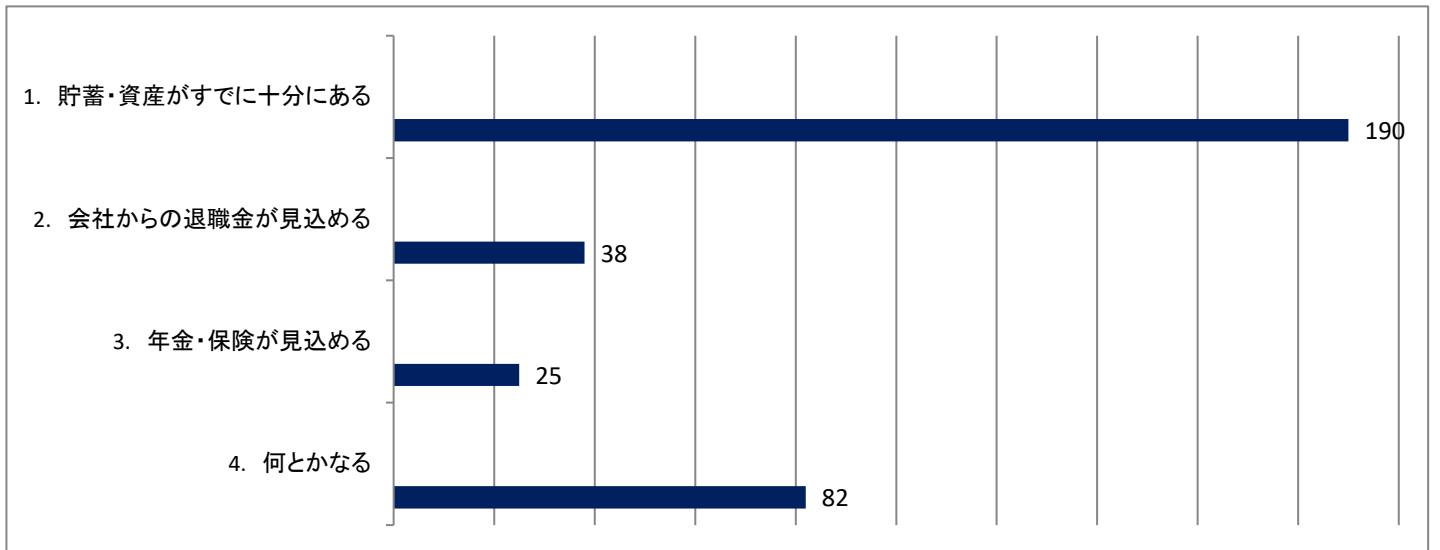


## 具体的な年齢の目途がない

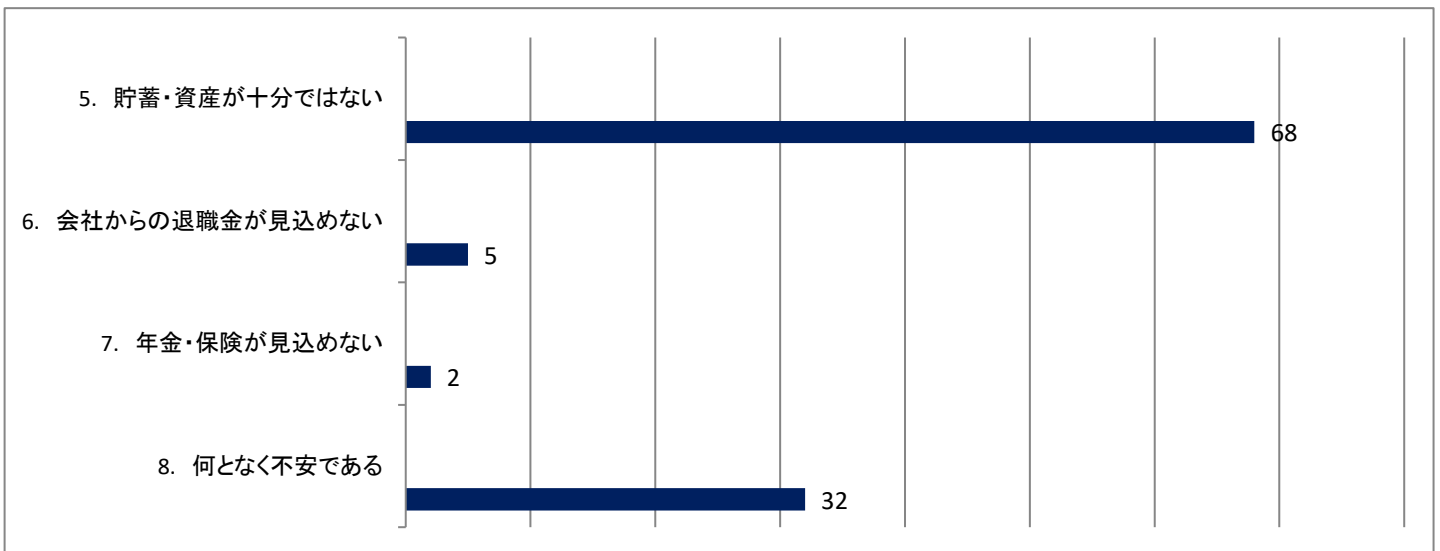


## 問3 社長は、経営者を引退した後の生活資金についてどのようにお考えですか。

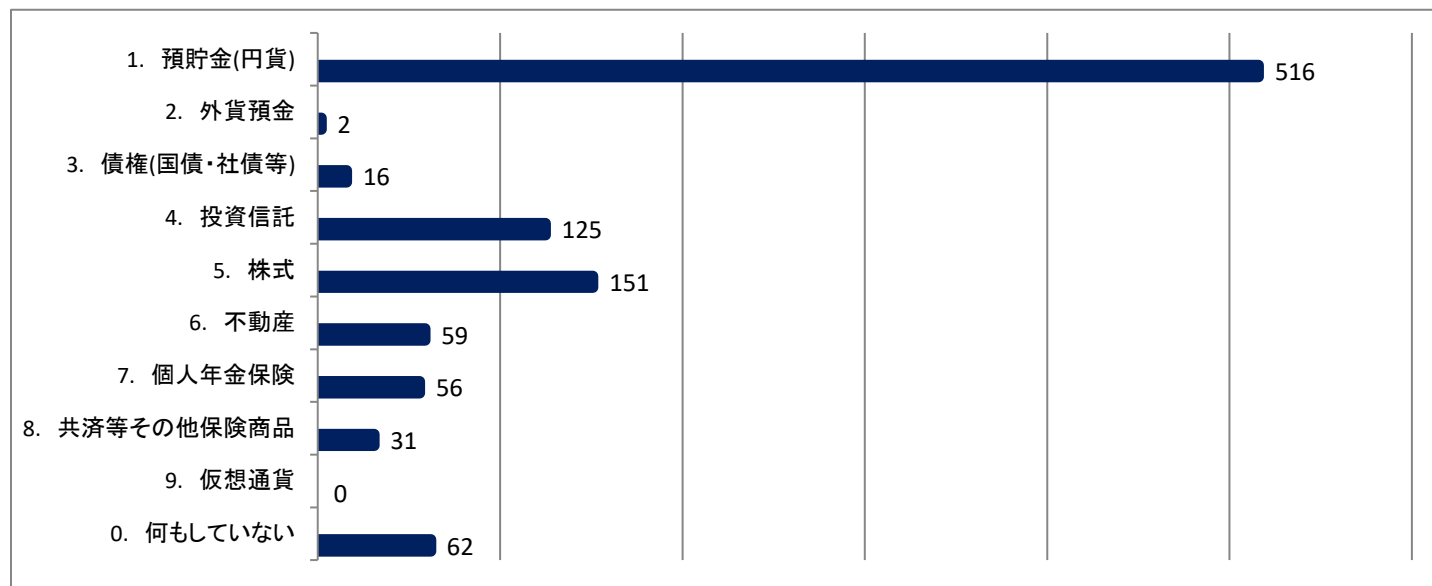
### 十分だと思う



### まだ不十分だと思う

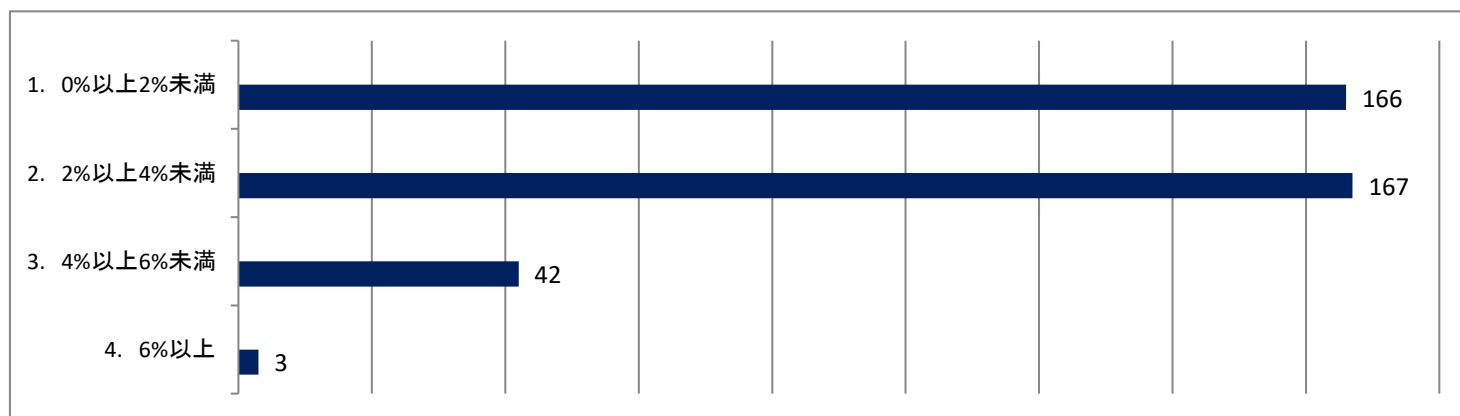


#### 問4 社長は、個人としてどのような資産管理・運用をしていらっしゃいますか。



#### 問5 貴社では、人材定着などに向けて、2026年中に賃金(定期昇給分除く、賞与や一時金除く)の引上げを実施(実施予定を含む)をしますか。引上げる場合はその賃金引上げ率について、また、引上げない場合はその理由について1つ選んでお答えください。

##### 引上げ



##### 引上げない

