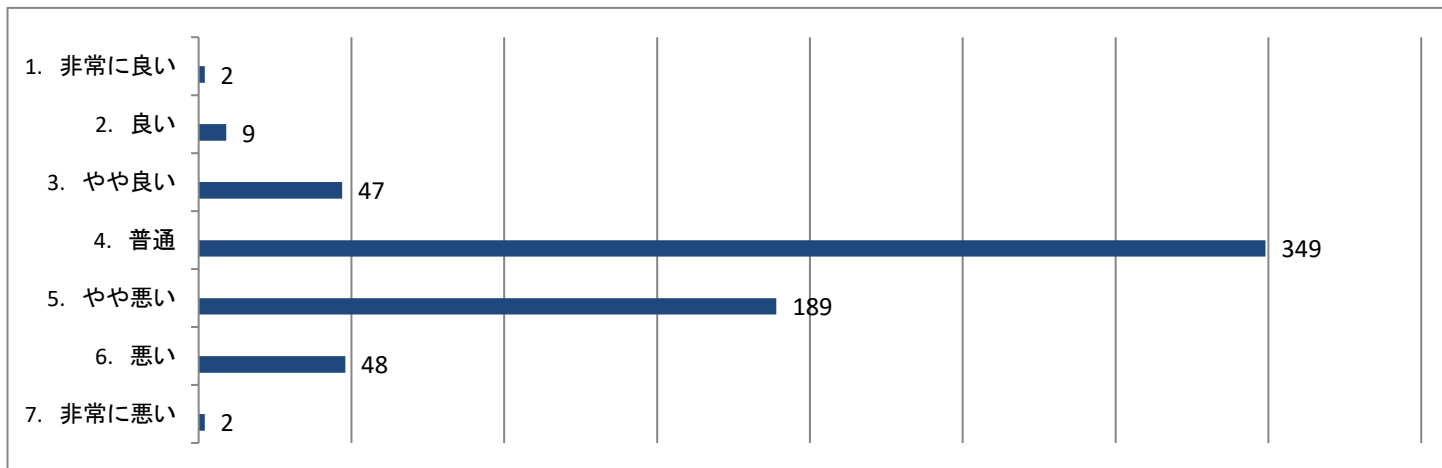
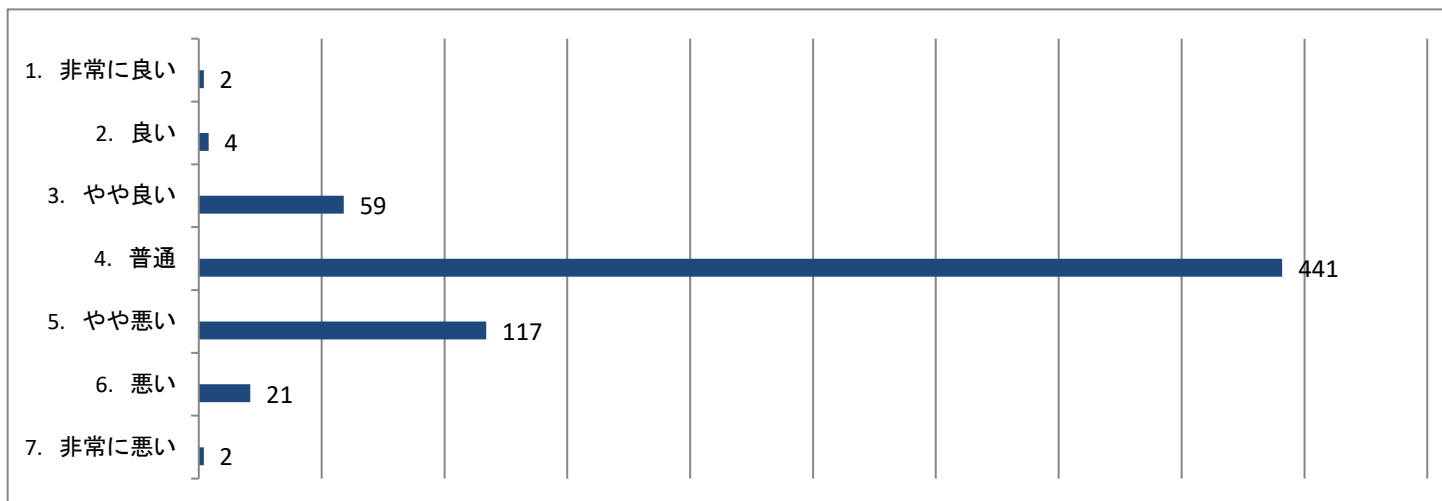


信用金庫業界では、本体調査による業況ヒアリングとともに、中企業の現状や課題等をより詳しくお聞きする「特別調査」を全国統一で実施しております。

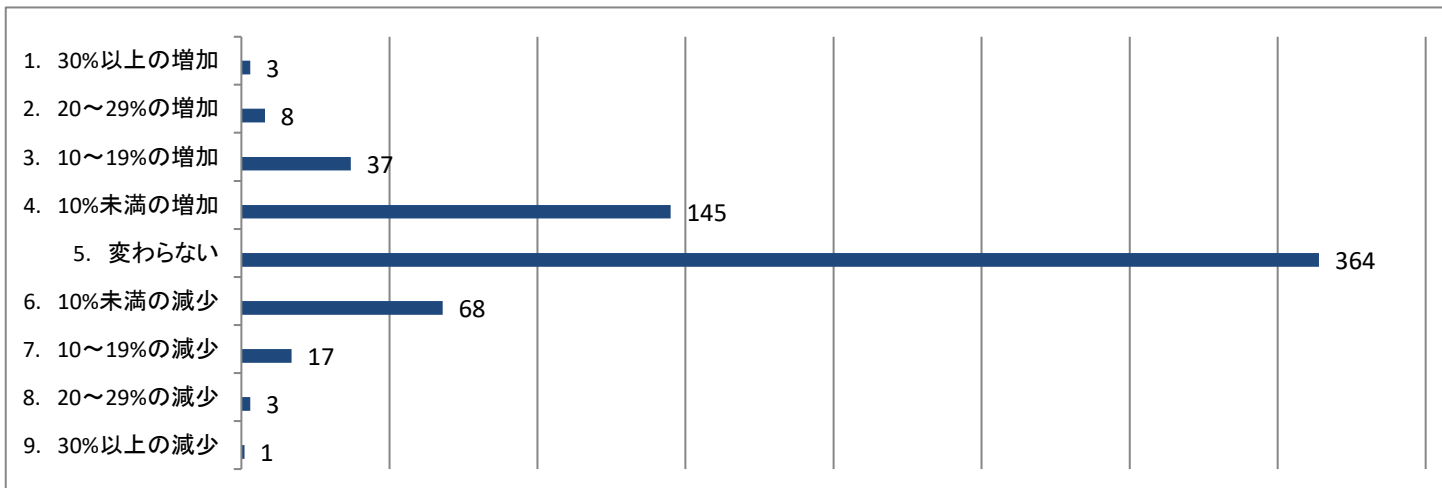
問1 2026年の日本の景気をどのように見通していますか。



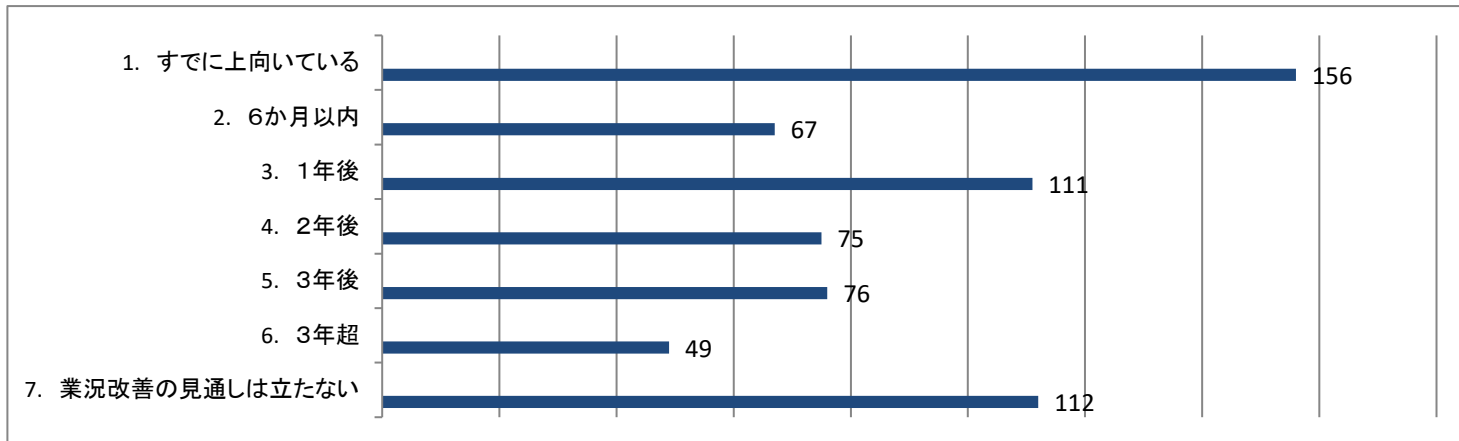
問2 2026年の自社の業況(景気)をどのように見通していますか。



問3 2026年において貴社の売上額の伸び率は、2025年に比べておおよそどのくらいになると見通していますか。

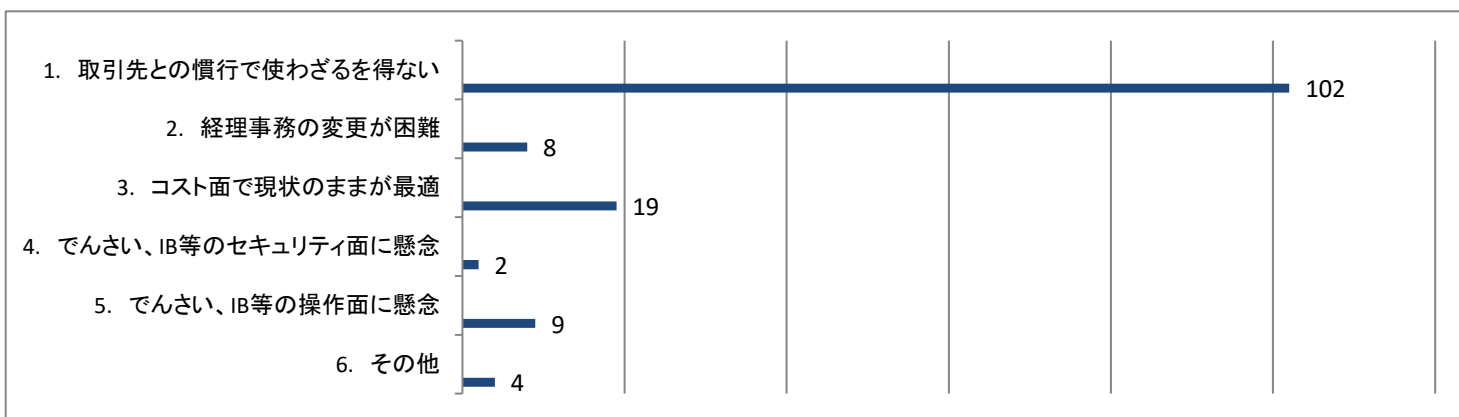


問4 貴社では、自社の業況が上向く転換点をいつ頃になると見通していますか。

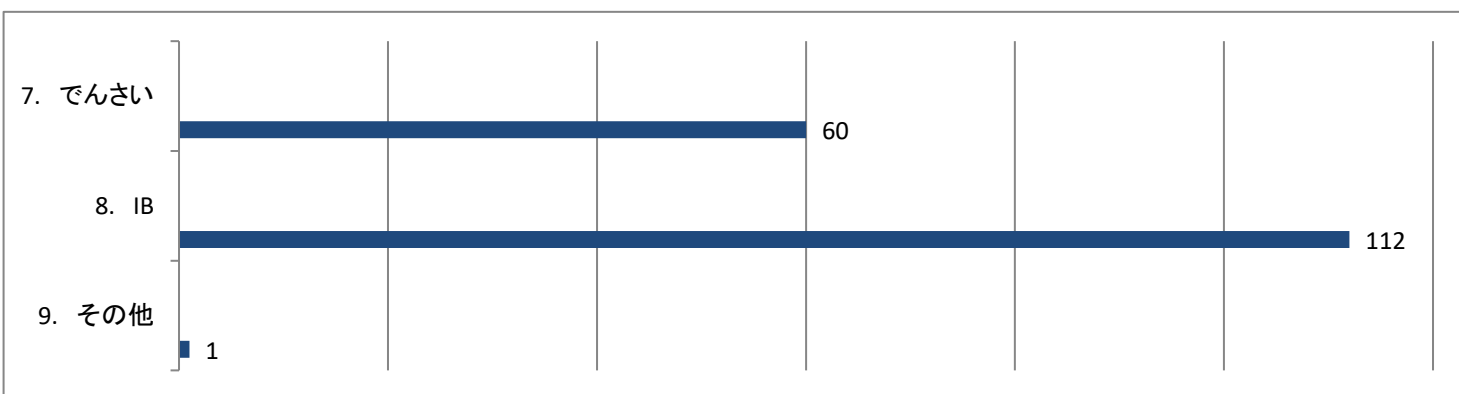


現時点で、企業間の資金決済の手段として、紙の手形・小切手を使っていますか。
問5 使っている場合はその理由を、もともと使っていたがやめた場合は現在の主な資金決済手段を、
そもそも手形・小切手自体を使っていない場合の、最もあてはまるものを選んでください。

紙の手形・小切手を使っている(144先)



紙の手形・小切手をやめた(173先)



そもそも使っていない(328先)

