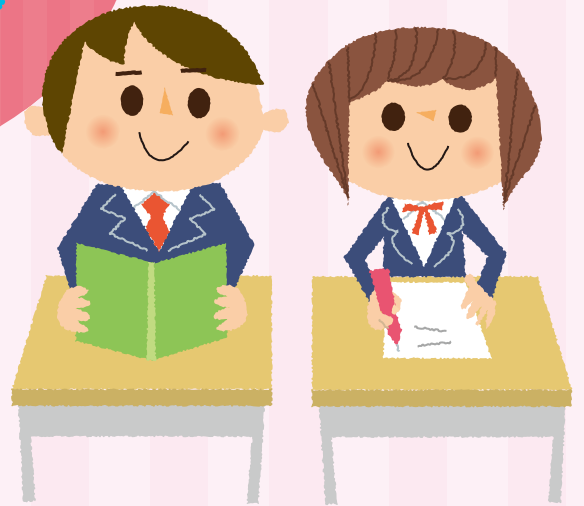


# にしん 教育 ローン

最長16年まで  
ご融資可能！



固定  
金利

年 3.6 %

保証料  
込み

## POINT

入学金や授業料をはじめ、教材費や下宿費用、留学費用や借換資金にもご利用いただけます。



ご利用いただける方	<ul style="list-style-type: none"> <li>ご本人またはご本人の子弟、孫、被扶養親族が学校(教育施設)に入学を予定されている方、あるいは在学中の方</li> <li>年齢が満20歳以上の方</li> <li>安定継続した収入がある方</li> <li>当金庫の営業地区内に居住あるいは勤務されている方</li> <li>(一社)しんきん保証基金の保証が得られる方</li> </ul>	ご融資金額 1,000万円以内(1万円単位)
お使いみち	学校(教育施設)に入学または在学するために必要な資金 ①幼稚園から大学、大学院(法科大学院含む)、専門学校、各種学校、予備校などの学校納付金(受験料・入学金・授業料・設備費など) ②教材費、下宿費用、引越費用、受験費用、交通費等の付帯費用(100万円以内) ③留学費用 ④教育関連資金の借換資金	ご融資期間 3ヵ月以上16年以内(元金返済据置は卒業予定月まで)
		ご返済方法 毎月元金均等と元利均等の2種類のご返済方法があります。ボーナス月増額返済もできます。(ボーナス返済部分の元金は、お借入金額の50%までとなります。)
		保証料 金利に含まれます。
		担保・保証人 (一社)しんきん保証基金が保証しますので担保・保証人は不要です。

- 実際にお借入いただく日の金利が適用となり、お申込時の金利と異なる場合があります。
- 審査の結果、ご希望に添えない場合もございますので、あらかじめご了承ください。
- 金融情勢の変化などにより内容を変更・中止させていただく場合がございます。

- 毎月のご返済額等につきましては、本支店窓口にて試算いたしますので、お気軽にお問合せください。
- 詳しくは、本支店窓口までお問合せください。なお、窓口商品説明書をご用意しております。

