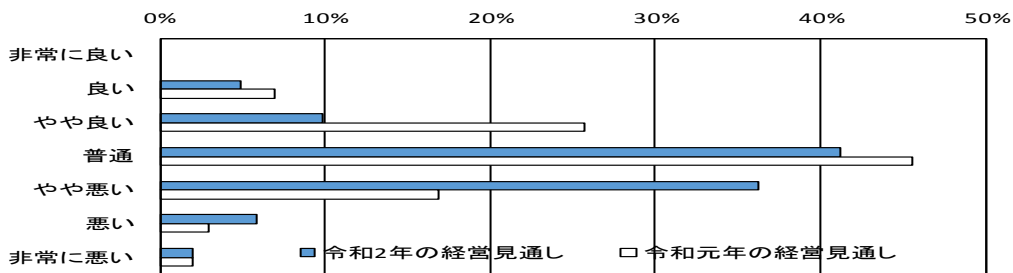
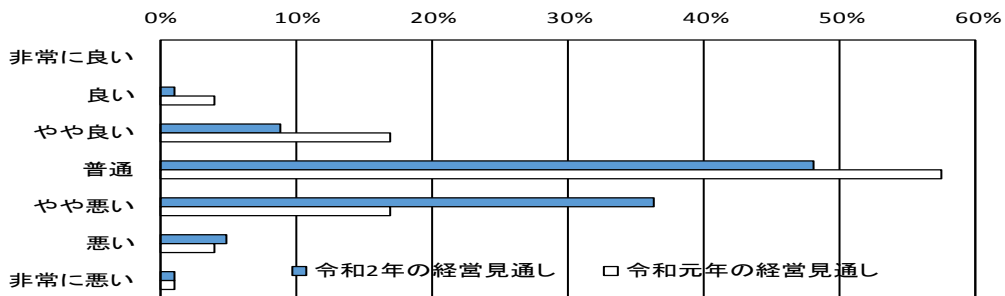


「2020年(令和2年)の経営見通し」

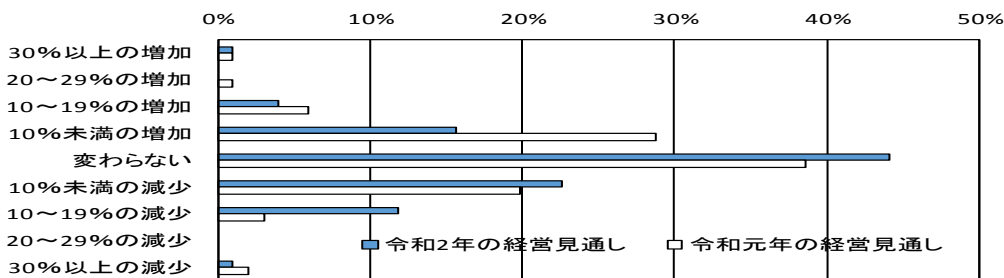
1. 貴社では2020年(令和2年)の日本の景気をどのように見通していますか。



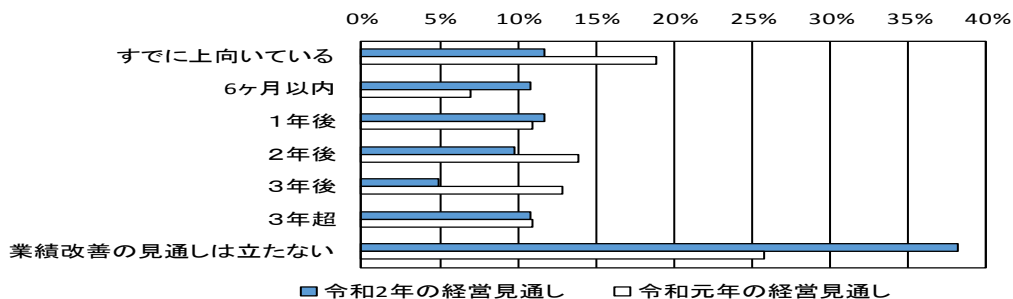
2. 貴社では、2020年(令和2年)の自社の業況(景気)をどのように見通していますか。



3. 2020年(令和2年)において貴社の売上額の伸び率は、2018年(平成30年)に比べておおよそどのくらいになると見通していますか。



4. 貴社では、自社の業況が上向き転換点をいつ頃になると見通していますか。



5. 10月以降の貴社の経営は、消費税率引上げ前の見通しと比べて、どのような影響を受けていますか。

