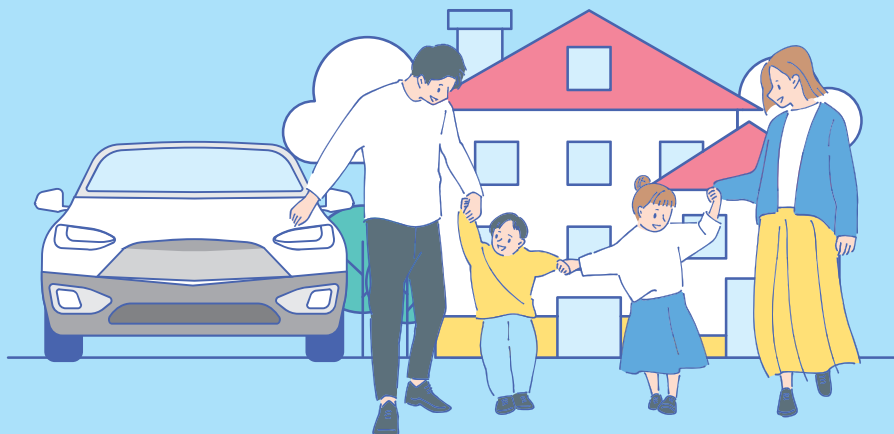


# しんきんカーライフプラン

自動車・オートバイ・自転車の  
購入や車検、借換えにも!  
あなたのカーライフをサポートします!

▼お申し込みはコチラ



特別金利キャンペーン

お取扱期間 2026年4月1日(水)～2026年6月30日(火)

通常金利

年 **3.8** %

固定金利

最下限金利

年 **2.0** %  
(保証料込み)

最大  
1,000万円  
までご融資  
可能

特別金利キャンペーン

エコカー優遇

金利引き下げ幅 最大 ▲ **1.2** %

金利引き下げ幅 さらに ▲ **0.6** %

対象条件

右のいずれかに  
該当する方

【優遇条件・優遇利率】

- ① しんきんカードローンをお持ちの方(同時申込み可)
- ② クレジットカード(プラチナ、ゴールド)をご契約の方
- ③ 住宅ローンをご利用の方(同居家族含む)
- ④ クレジットカード(プラチナ、ゴールド以外)をご契約の方
- ⑤ 給与振込契約、売上金を当金庫にご指定の方
- ⑥ 定期積金、アプリ通帳(通帳レス)、個人IDをご契約の方
- ⑦ 生保・損保・共済商品、国民年金基金をご契約の方
- ⑧ 公的年金振込を当金庫にご指定の方(同居家族含む)

対象条件

次に該当する方

電気自動車、燃料電池自動車、プラグインハイブリッド自動車、ハイブリッド自動車を購入(中古車を含む)される方

ご利用いただける方	・ 年齢が満18歳以上の方 ・ 安定継続した収入がある方、または30歳未満の就職内定者 ・ 当金庫の営業地区内に居住あるいは勤務されている方 ・ (一社)しんきん保証基金の保証が受けられる方	ご返済方法	毎月元利均等返済または毎月元金均等返済(元金返済据置は6カ月以内) ※お借入金額の50%以内につき6カ月ごとのボーナス返済併用も可 ※産前産後休業中、育児休業中の方は最長2年まで元金返済据置が可能 (当該期間分のご融資期間延長も可) ※ご契約方法によっては毎月元金均等返済が選択できない場合があります。
お使いみち	自動車・オートバイ・自転車の購入、パーツ・オプションの購入・取付、免許取得、車検・修理、自動車保険、車庫設置、電気自動車用充電設備の購入・設置、自動車ローンの借換えなどの資金(ただし、営業用車両や個人間売買は除きます)	担保・保証人	(一社)しんきん保証基金が保証しますので担保・保証人は不要です。
ご融資金額	1,000万円以内(1万円単位) ただし、就職内定者は200万円以内	手数料	用紙代30円(税込)がかかります。
ご融資期間	3カ月以上15年以内	必要書類	・ 本人確認書類(運転免許証等) ・ 年収確認書類(お借入金額が100万円超の場合は必要) ・ 資金使途確認書類(見積書、注文書、請求書等)
保証料	金利に含まれます。	その他	ご融資金額は、原則としてご購入先へお振込みいただきます。 なお、振込み手数料については、お客様負担となりますので、あらかじめご了承ください。

- 実際にお借入いただく日の金利が適用となり、お申込時の金利と異なる場合があります。
- 毎月のご返済額等につきましては、本支店窓口で試算いたしますので、お気軽にお問合せください。
- 審査の結果、ご希望に添えない場合もございますので、あらかじめご了承ください。
- 詳しくは、本支店窓口までお問合せください。なお、窓口に商品概要説明書をご用意しております。
- 金融情勢の変化などにより内容を変更・中止させていただく場合がございます。

●豊かな街づくりをお手伝いする●  
**西兵庫信用金庫**

UD  
FONT

2026年4月1日現在