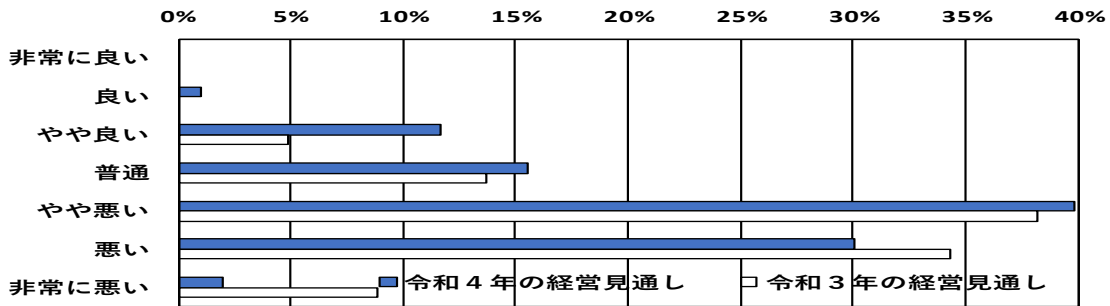
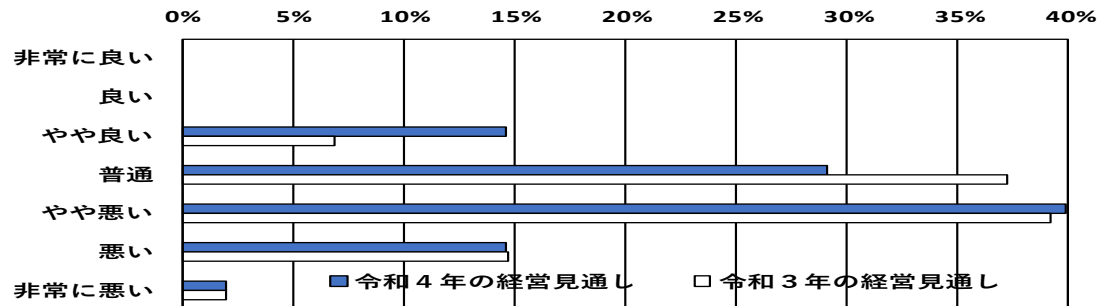


「2022年(令和4年)の経営見通し」

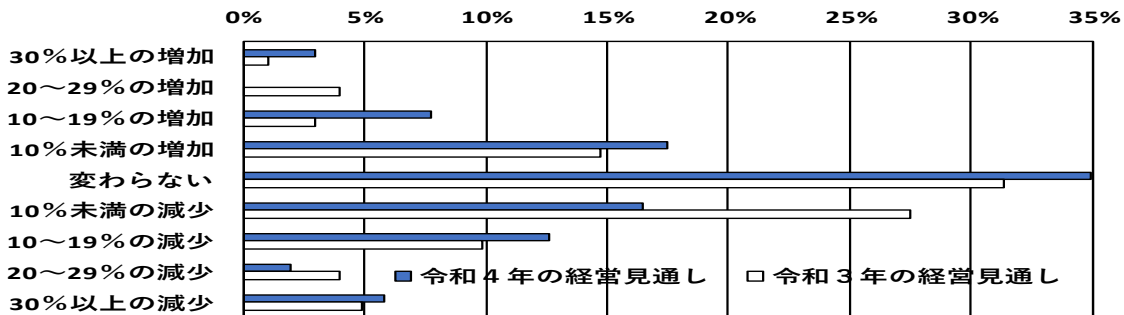
1. 貴社では、2022年(令和4年)の日本の景気をどのように見通していますか。



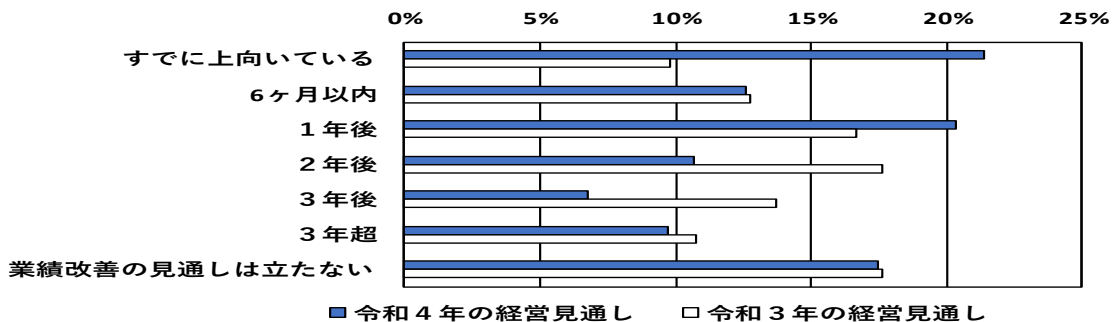
2. 貴社では、2022年(令和4年)の自社の業況(景気)をどのように見通していますか。



3. 2022年(令和4年)において貴社の売上額の伸び率は、2021年(令和3年)に比べておおよそどのくらいになると見通していますか。



4. 貴社では、自社の業況が上向く転換点をいつ頃になると見通していますか。



5. 様々な分野で原材料・仕入価格の上昇が経営上の問題点となっていますが、貴社ではどのような対応をとっていますか。

