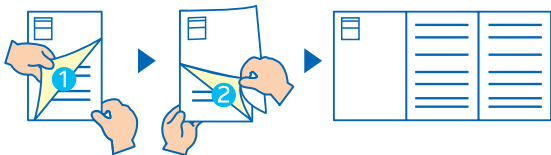


## 開封方法



①②の順にひらいてご覧ください。

## 信用金庫とお取引をいただいているお客さまへ 「お客さまの情報」の定期的な確認について ご理解とご協力をお願いいたします

—マネー・ローンダリング及びテロ資金供与対策にご協力ください—

近年、国際社会においてマネー・ローンダリング及びテロ資金供与対策の重要性が高まっております。また、国内においても預金口座を悪用した特殊詐欺などの金融犯罪が発生しています。

各金融機関では、これらの犯罪行為を防止し、お客さまが安心・安全にお取引できるよう、犯罪収益移転防止法および、金融庁「マネー・ローンダリング及びテロ資金供与対策に関するガイドライン」に基づいて様々な対策を進めています。

この対策の一環として、信用金庫を含む各金融機関では、お客さまの現在の情報を定期的に確認する取組み(※)について、それぞれ所定の方法により順次行っております。

(※)既にお取引をいただいているお客さまに対し、お取引の内容や状況等に応じて、お客さまに関する情報やお取引の目的などを定期的に確認させていただき取組みです。

このようにお客さま一人おひとりの情報を定期的に確認させていただくことは、犯罪組織やテロ組織が善良なお客さまに紛れて気づかれずに金融機関を利用したり、お客さまになりすまして預金口座を不正利用したりすることを防止し、金融機関をご利用いただく皆さま方の安全・安心にも繋がる取組みとして行っております。

お客さまにおかれましては、こうした取組みにご理解いただき、信用金庫からの「お客さまの情報」に関する定期的な確認の依頼に対して、ご協力くださいますようお願い申し上げます。

最近では色々な方法でお客さまの情報を取得しようとする詐欺の手口が発生していますので、もしも不審な点がある場合には、お取引のある信用金庫の本店にご照会いただけますよう、よろしくご依頼申し上げます。

Face to Face 一般社団法人  
全国信用金庫協会

金融庁  
Financial Services Agency

## 定期的な情報確認に関するよくあるご質問

### 定期的な情報確認について

Q. なぜ私の情報を確認する必要があるのでしょうか？

A. 犯罪組織やテロ組織は、善良なお客さまに紛れて気づかれずに取引をしようとする。お一人おひとりの情報を定期的に確認させていただくことが、犯罪組織の不正利用の防止につながります。また、お客さまになりすました犯罪者が口座を利用していないかなど、お客さまが金融犯罪に巻き込まれないためにもご協力のほどお願いいたします。

Q. こうした確認が行われるのは、私が疑われているからでしょうか？

A. 定期的な情報確認は、原則、すべてのお客さまに対して、ご協力をお願いしているものであり、特定のお客さまにお願いをしているものではありません。

### 調査票について

Q. 「調査票」のすべての項目について必ず回答しないとイケないのでしょうか？

A. お手数ですが、適切な情報の確認のため、可能な限り多くの質問項目にご回答いただけますよう、ご協力をお願いいたします。

Q. 「調査票」について回答したくないのですが？

A. お客さま皆さまのご協力によって、マネー・ローンダリング及び金融犯罪の防止が可能となります。本調査は、お客さまの住所といった現在の情報の確認に加え、なりすまし取引に利用されていないかなどを確認させていただくための大切な調査となりますので、何卒ご理解いただき、可能な範囲でご協力のほどよろしくご依頼いたします。

## ⚠ 特殊詐欺などの金融犯罪にご注意ください！

●最近では、いろいろな手口で、お客さまの情報を取得しようとする詐欺や、キャッシュカードを詐欺しようとする詐欺の手口も多く発生しています。不審な点がある場合には、お取引のある信用金庫の本店にご連絡・ご照会ください。

●特に、「お客さまの情報」の定期的な確認にあたり、信用金庫の職員が「キャッシュカードをお預かりすること」や「暗証番号をお聞きすること」はありませんのでご注意ください。

1 OPEN

ここからゆっくりはがして内容をご確認ください。

2 OPEN

郵便はがき