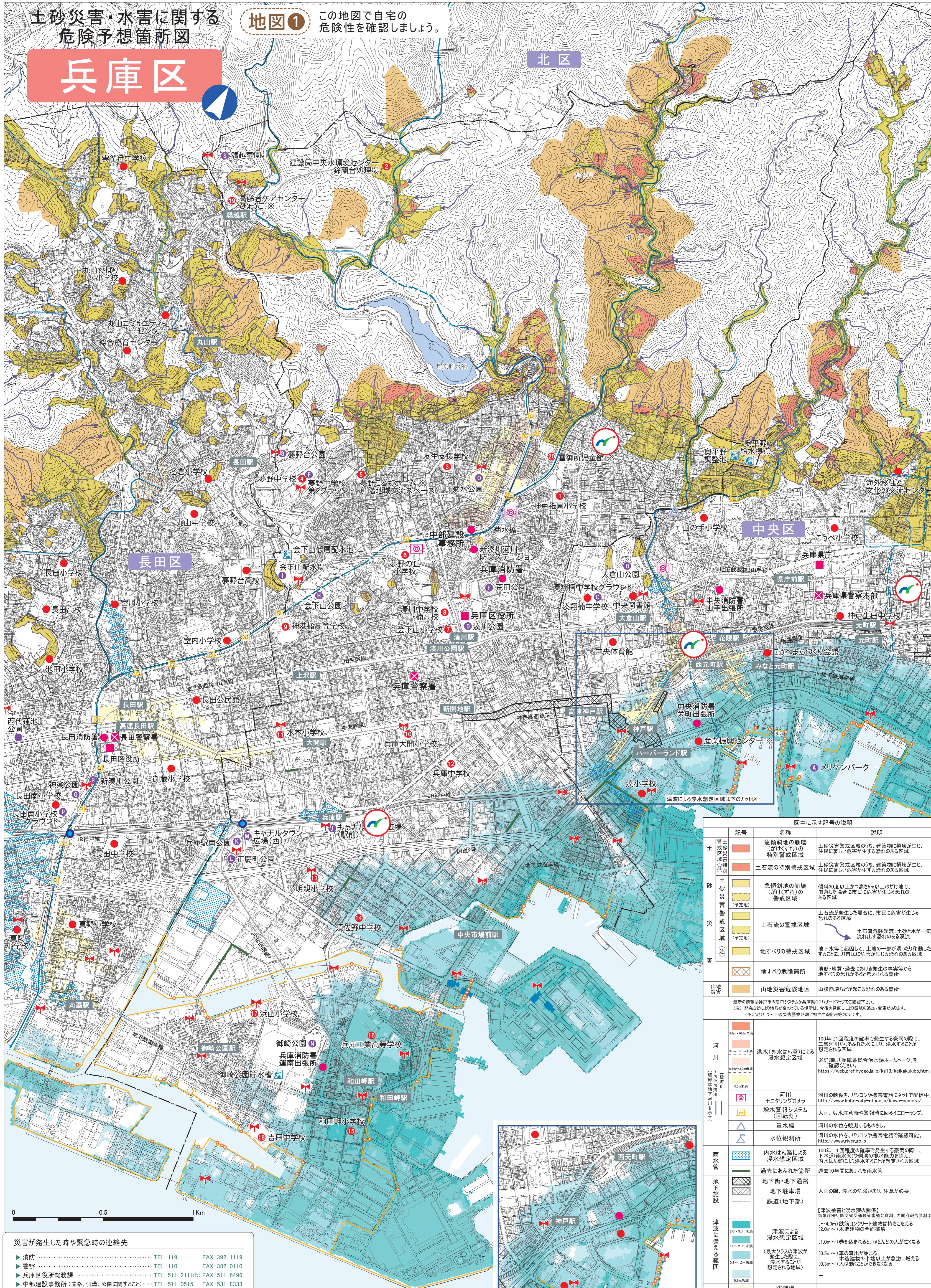


# 土砂災害・水害に関する危険予想箇所図

## 兵庫区

### 地図①

この地図で自宅の危険性を確認しましょう。



図中に示す記号の説明

記号	名称	説明
[Red box]	急傾斜地の崩壊(がけすれ)の特別警戒区域	土砂災害警戒区域のうち、建築物に損傷が生じ、住民に著しい危害が生ずる恐れのある区域
[Orange box]	土石流の特別警戒区域	土砂災害警戒区域のうち、建築物に損傷が生じ、住民に著しい危害が生ずる恐れのある区域
[Yellow box]	急傾斜地の崩壊(がけすれ)の警戒区域(予定地)	傾斜30度以上かつ高さ5m以上のがけ地で、崩落した場合に市民に危害が生ずる恐れのある区域
[Light yellow box]	土石流の警戒区域(予定地)	土石流が発生した場合に、市民に危害が生ずる恐れのある区域
[Blue wavy line]	土石流危険渓流	土石流と水が一気に流れ出す恐れのある渓流
[Yellow box]	地すべりの警戒区域	地下水等に起因して、土地の一部が滑り移動したりすることにより市民に危害が生ずる恐れのある区域
[Cross-hatched box]	地すべり危険箇所	地形・地質・過去における発生の実態等から地すべりの恐れがあると判断される箇所
[Orange box]	山地災害危険地区	山腹崩壊などが起こる恐れのある箇所

最新情報は神戸市の窓口システムから兵庫県CGハザードマップで確認下さい。  
(注) 開発などにより地形が変わっている場所は、今後の見直しにより区域の追加・変更があります。  
(予定地)とは、土砂災害警戒区域に相当する範囲のことです。

[Red box]	100年に1回程度の確率で発生する豪雨の際に、二級河川からあふれた水により、浸水する恐れのある区域	※詳細は「兵庫県総合治水課ホームページ」をご確認ください。 <a href="https://web.pref.hyogo.lg.jp/ks13/keikaku.html">https://web.pref.hyogo.lg.jp/ks13/keikaku.html</a>
[Camera icon]	河川モニタリングカメラ	河川の映像を、パソコンや携帯電話にネット配信。 <a href="http://www.kobe-city-office.jp/kawa-camera/">http://www.kobe-city-office.jp/kawa-camera/</a>
[Lightning bolt icon]	増水警報システム(回転灯)	大雨、洪水注意報や警報時に回るイエローランプ。
[Water gauge icon]	量水標	河川の水位を観測するもの。
[Water level icon]	水位観測所	河川の水位を、パソコンや携帯電話で確認可能。 <a href="http://www.river.go.jp">http://www.river.go.jp</a>
[Blue box]	内水はん濫による浸水想定区域	100年に1回程度の確率で発生する豪雨の際に、下水道(雨水管)や側溝の排水能力を超え、内水はん濫により浸水する恐れのある区域
[Green box]	過去にあつた箇所	過去10年間にあつた雨水管
[Green box]	地下街・地下通路	
[Green box]	地下駐車場	大雨の際、浸水の危険があり、注意が必要。
[Green box]	鉄道(地下部)	
[Blue box]	津波による浸水想定区域	【津波被害と浸水深の関係】 気象庁HP「防災有交通災害備忘録資料、内閣府報告資料より(≒4.0m) 鉄筋コンクリート建築物は持ちこたえる(2.0m≒)木造建築物の全面破壊 (1.0m≒)巻き込まれると、ほとんどの人が亡くなる (0.5m≒)車の流出が始まる。本建物の半壁以上が急激に増える(0.3m≒)人は動くことができなくなる
[Green box]	防潮堤	
[Green box]	防潮鉄扉	高潮による浸水を防ぐ防潮施設。
[Green box]	水門	
[Camera icon]	高潮モニタリングカメラ	沿岸の映像を、パソコンや携帯電話にネット配信。 <a href="https://kobe-bousai.jp">https://kobe-bousai.jp</a>
[Red circle]	屋内の緊急避難場所	洪水、土砂災害、津波といった災害時に緊急的に避難する屋内施設(学校施設など)。 ※は避難生活を送る避難所として利用はできない施設。 (※2つのない施設は、避難所として利用可能)
[Red circle]	屋外の緊急避難場所	津波、大火といった災害時に緊急的に避難する屋外空間(広い公園など)。
[Red circle]	防災行政無線(屋外スピーカー)	避難勧告や避難指示(緊急)を放送。
[Red circle]	貯水機能のある災害時給水拠点	災害発生時に飲み水が確保され、応急処置できる場所。
[Red circle]	道路冠水危険箇所(アンダーパス)	周辺地盤より道路の冠水が局所的に低く、局所的な大雨により冠水する恐れのある箇所。

災害が発生した時や緊急時の連絡先

消防	TEL: 119	FAX: 392-1119
神戸市建設局防災課	TEL: 110	FAX: 382-0110
兵庫区役所総務課	TEL: 511-2111(代)	FAX: 511-6496
中部建設事務所(道路、側溝、公園に関すること)	TEL: 511-0515	FAX: 531-8333
中部センター(水道に関すること)	TEL: 341-5451	FAX: 341-5071
中央水環境センター(下水道処理場に関すること)	TEL: 641-2711	FAX: 642-2783

平常時のお問い合わせ先

土砂災害・山地災害について	TEL: 595-6357	FAX: 595-6349
神戸市建設局防災課	TEL: 737-2157	FAX: 735-4059
河川(二級河川)について	TEL: 595-6371	FAX: 595-6369
河川(その他の河川)について	TEL: 322-6236	FAX: 322-6031
神戸市建設局河川課		
南海トラフ地震と津波について		
神戸市危機管理室		

高潮、防潮施設について  
▶ 神戸市港湾局海岸防災課 TEL: 595-6326 FAX: 595-6330  
※電話番号の変更等によりつながらない場合は「331-8181(代)」におかけください。  
市政やくらし、イベント情報などについて  
▶ 神戸市総合コールセンター TEL: 333-3330 FAX: 333-3314  
(年中無休 8:00~21:00)

洪水・津波の最新の浸水想定区域図は下記を参照ください。  
兵庫県CGハザードマップ  
<http://www.hazardmap.pref.hyogo.jp/>  
想定最大規模降雨に基づく新たな洪水浸水想定区域の指定が、兵庫県より順次行われています。  
最新の情報は、「兵庫県総合治水課ホームページ」をご確認ください。  
<http://web.pref.hyogo.lg.jp/ks13/page.html>  
また、指定された河川については、区役所や建設事務所に閲覧可能な図面を配置しています。  
設置状況につきましては、神戸市河川課ホームページをご確認ください。  
<https://www.city.kobe.lg.jp/a43553/kurashi/machizukuri/river/news.html>