

洪水・土砂災害 ハザードマップ 三木地区

凡例

土砂災害想定区域
Potential danger for landslides

- 土石流
 - 土石流危険区域
 - 土石流危険渓流
 - 崩壊土砂流出危険区域
- 急傾斜地の崩壊
 - 急傾斜地崩壊危険箇所
- 地すべり
 - 地すべり危険区域
 - 山腹崩壊危険区域

浸水想定区域
Potential danger for flooding
(概ね100年に1回程度の大雨を想定)

- 0.5m未満の区域
- 0.5m~3.0m未満の区域
- 3.0m以上の区域

記号

- 1次避難所 The 1st evacuation center
- 2次避難所 The 2nd evacuation center
- 福祉避難所 Welfare evacuation shelter
- 病院 Hospital
- 消防署 Fire station
- 警察署 Police station
- 県施設 Prefecture institution
- 市役所・支所 City office
- ヘリポート Heliport
- 水防倉庫 Flooding equipment warehouse
- 水位観測所 Water-gauge station
- 雨量観測所 Rain-gauge station
- 河川監視カメラ River surveillance camera
- 市境 City boundary

三木地区(美濃川左岸) 避難先一覧

*()は、収容可能人数

自治会名	1次避難所	指定緊急避難場所 洪水 土砂 地震	1次避難所が遠くない災害時の避難所	2次避難所 (指定避難所)	指定緊急避難場所 洪水 土砂 地震	2次避難所が遠くない災害時の避難所	備考 note
君が峰	君が峰公民館	○ ○ ○		三木東中学校 (450人) Miki higashi junior high school TEL.83-1600	○ ○ ○		
えびす	えびす公民館	○ ○ ○					
宿原松が丘	松が丘公民館(横公園)	○ ○ ○					
大塚	大塚公民館	○ ○ ○					
大塚東住	大塚東地集会所	○ ○ ○					
芝町	芝町公民館	○ ○ ○					
平山	平山公民館	× ○ ○		三木小学校 (600人) Miki elementary school TEL.82-0341	○ ○ ○		
東條町	東條町公民館	× ○ ○					
宿原	宿原公民館(前広場)	○ ○ ○					
与呂木	与呂木公民館(前広場)	○ ○ ○					
与呂木青葉台	青葉台自治会館	○ ○ ○					
平井	平井公民館(前広場)	○ ○ ○					
岩宮	岩宮公民館(横公園)	○ ○ ○					
東紫美ヶ丘	東紫美ヶ丘公民館	○ ○ ○					
大手	1-2組 正正寺(前広場) 3-4組 一輪園認定こども園 5-6組 大手町公民館 7組 市民体育館	○ ○ ○ ○ ○ ○ ○ ○ ○ ○ ○ ○	地震時、正正寺、文化会館、洪水時、正正寺、市民体育館	文化会館 (500人) Bunka kaikan TEL.83-3300	○ ○ ○		
新町	新町公民館	○ ○ ○					
大宮	大宮町公民館	○ ○ ○					
宮前	宮前町公民館	× ○ ○		サンライフ三木 (200人) Sun Life Miki TEL.83-3010	○ × ○		
大日	大日町公民館(如来堂前)	○ ○ ○					
仙宮	仙宮町公民館	○ ○ ○					
上町	みのがわ会館駐車場	× ○ ○		中央公民館 (500人) Chuo community center TEL.82-2007	× ○ ○		
明石町	清原町公民館	× ○ ○					
清原	清原町公民館(前公園)	○ ○ ○					
中町	福井コミュニティセンター	○ ○ ○					
栄町	栄町公民館	× ○ ○		福井コミュニティセンター(250人) Fukui community center TEL.82-7300	○ ○ ○		
清水	清水町公民館	× ○ ○					
丸一	丸一町公民館(付近広場)	× ○ ○					
下町	下町公民館(付近広場)	× ○ ○					
前田	前田町公民館	× ○ ○					

*未耐震の施設は、地震災害時、()に記載した広場等を使用
*緊急時、各地域の避難所の指定に関わらず、最も近く、安全に移動できる避難所に避難してください。

三木地区(美濃川右岸) 避難先一覧

*()は、収容可能人数

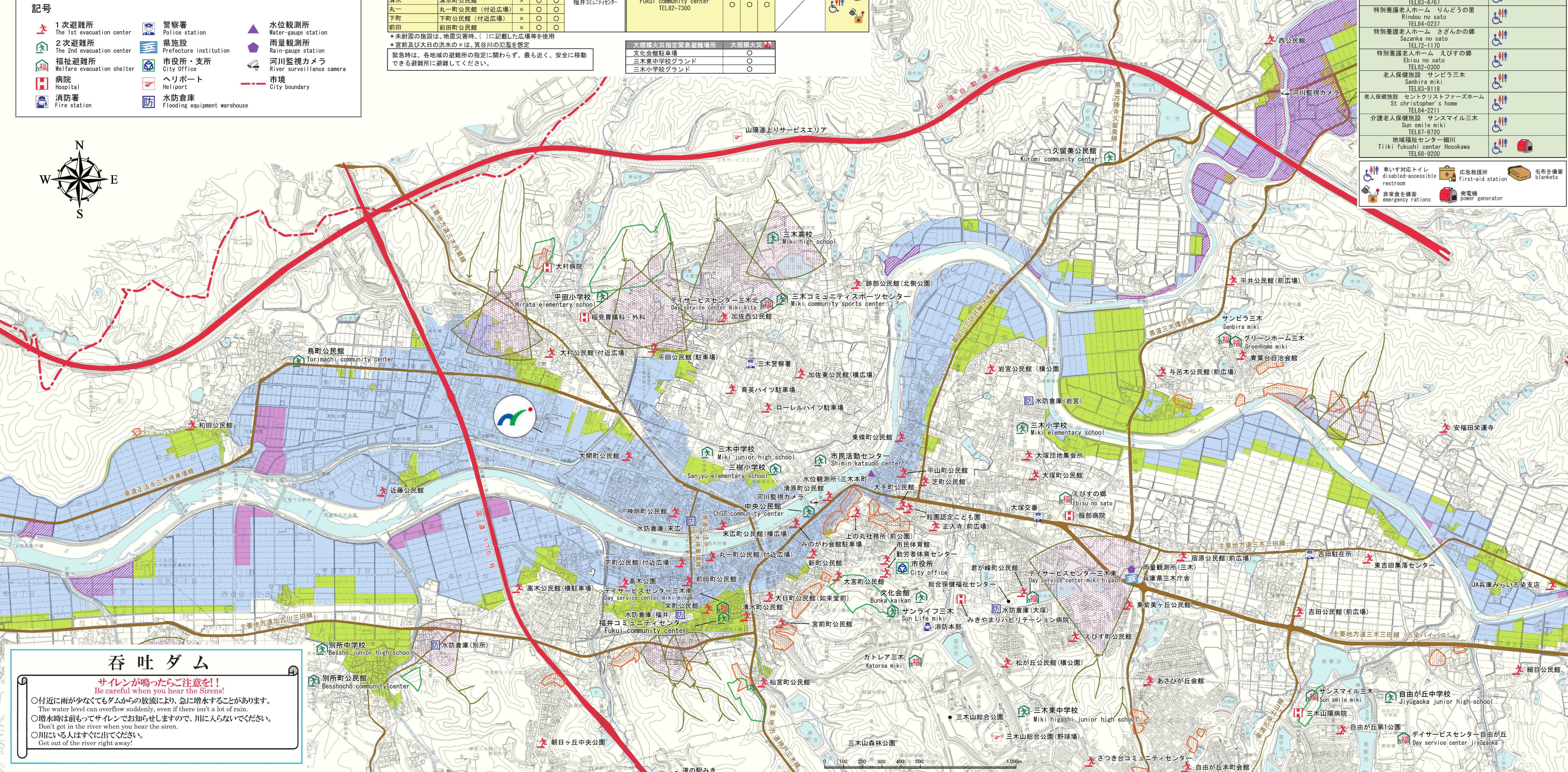
自治会名	1次避難所	指定緊急避難場所 洪水 土砂 地震	1次避難所が遠くない災害時の避難所	2次避難所 (指定避難所)	指定緊急避難場所 洪水 土砂 地震	2次避難所が遠くない災害時の避難所	備考 note
新宿	市民活動センター	○ ○ ○		市民活動センター(500人) Shimin katsuudo center TEL.82-0564	○ ○ ○		
末広	末広町公民館(横広場)	× ○ ○					
神明	神明町公民館	× ○ ○		三木中学校 (1010人) Miki junior high school TEL.82-0404	○ ○ ○		
大開	大開町公民館	× ○ ○					
ローレルハイツ	ローレルハイツ駐車場	○ ○ ○					
久留美	久留美公民館	○ ○ ○		久留美公民館(50人) Kurumi community center	○ ○ ○		
跡部	跡部公民館(北側公園)	○ ○ ○					
向陽園	三木高校	○ × ○		三木高校(540人) Miki high school TEL.82-5001	○ × ○		
加佐東	加佐東公民館(横広場)	○ ○ ○					
加佐西	加佐西公民館	○ × ○		三木中学校 (1010人) Miki junior high school TEL.82-0404	○ × ○		
加佐育英ハイツ	育英ハイツ駐車場	○ ○ ○					
平田	平田公民館(駐車場)	○ × ×		平田小学校(220人) Hirata elementary school TEL.82-7222	○ × ×		
大村	大村公民館(付近広場)	○ ○ ×					
鳥町	鳥町公民館	○ ○ ○		鳥町公民館(50人) Torimachi community center TEL.83-6357	○ ○ ○		

*未耐震の施設は、地震災害時、()に記載した広場等を使用
*平田公民館、大村公民館及び平田小学校の地震の×は、ため池の堤防の決壊による氾濫を想定
緊急時は、各地域の避難所の指定に関わらず、最も近く、安全に移動できる避難所に避難してください。

福祉避難所一覧

福祉避難所 (指定避難所)	備考 note
三木特別支援学校 Miki tokubetsu shien school TEL.84-0830	
精進園 Seiion TEL.85-8791	
はばたきの丘 Habataki no oka TEL.68-9005	
デイサービスセンター志保 Day service center shiho TEL.87-2626	
デイサービスセンター三木南 Day service center miki minami TEL.68-9013	
デイサービスセンター三木東 Day service center miki higashi TEL.86-1718	
デイサービスセンター三木北 Day service center miki kita TEL.86-1021	
デイサービスセンター吉川 Day service center kuchiyokawa TEL.86-9009	
デイサービスセンターひまわり Day service center himawari TEL.84-2110	
デイサービスセンター自由が丘 Day service center jiyugaoka TEL.87-0930	
福祉避難所(民間施設) (指定避難所)	備考 note
特別養護老人ホーム グリーンホーム三木 Greenhome miki TEL.86-1212	
介護老人福祉施設 カトリア三木 Katorea miki TEL.83-0088	
特別養護老人ホーム しゅらうら苑 Shurauraen TEL.83-6767	
特別養護老人ホーム りんどうの里 Rindou no sato TEL.84-0237	
特別養護老人ホーム さざんかの郷 Sazanka no sato TEL.72-1170	
特別養護老人ホーム えびすの郷 Ebisu no sato TEL.82-0300	
老人保健施設 サンピラ三木 Sanpira miki TEL.83-8118	
老人保健施設 セントクリスチアーズホーム St christopher's home TEL.84-2211	
介護老人保健施設 サンスマイル三木 Sun smile miki TEL.87-8720	
地域福祉センター細川 Tiiki fukushi center Hosokawa TEL.68-9200	

車いす対応トイレ disabled-accessible restroom
非常食を備蓄 emergency rations
緊急救助所 first-aid station
毛布を備蓄 blankets
発電機 power generator



呑吐ダム

サイレンが鳴ったらご注意を!!
Be careful when you hear the siren!!

○付近に雨が少なくてもダムからの放流により、急に増水することがあります。
The water level can overflow suddenly, even if there isn't a lot of rain.

○増水時は前もってサイレンでお知らせしますので、川に入らないでください。
Don't get in the river when you hear the siren.

○川にいる人はすぐに退避してください。
Get out of the river right away!