

図中に示す記号の説明		
記号	名称	説明
急傾斜地の前線 (がけずれの 警戒区域)	急傾斜地の前線 (がけずれの 警戒区域)	土砂災害警戒区域のうち、建築物に被害が生じ、住民に著しい危害が生ずる恐れのある区域
土砂災害警戒区域 (予定地)	土砂災害警戒区域	土砂災害警戒区域のうち、建築物に被害が生じ、住民に著しい危害が生ずる恐れのある区域
急傾斜地の前線 (がけずれの 警戒区域)	急傾斜地の前線 (がけずれの 警戒区域)	傾斜30度以上かつ高さ5m以上のがけで、崩壊した場合に市民に危害が生ずる恐れのある区域
土石流の警戒区域 (予定地)	土石流の警戒区域	土石流が発生した場合に、市民に危害が生ずる恐れのある区域
地すべりの警戒区域 (予定地)	地すべりの警戒区域	土石流危険渓流、土砂と水が一緒に流れ出す恐れのある渓流
地すべり危険箇所	地すべり危険箇所	地形・地質・過去における発生の実態等から地すべりの恐れがあると考えられる箇所
山地災害危険地区	山地災害危険地区	山腹崩壊などが起こる恐れのある箇所

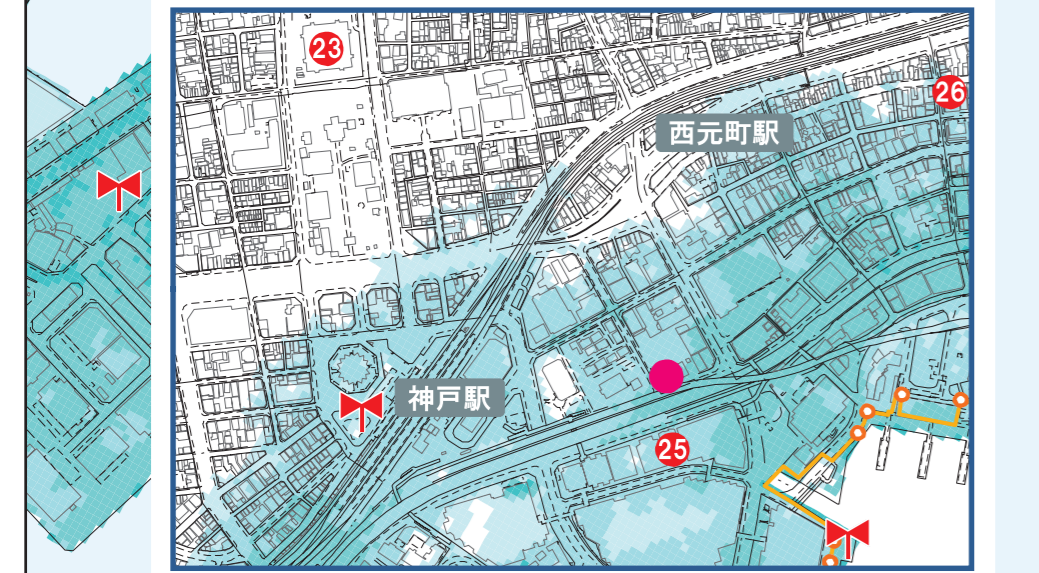
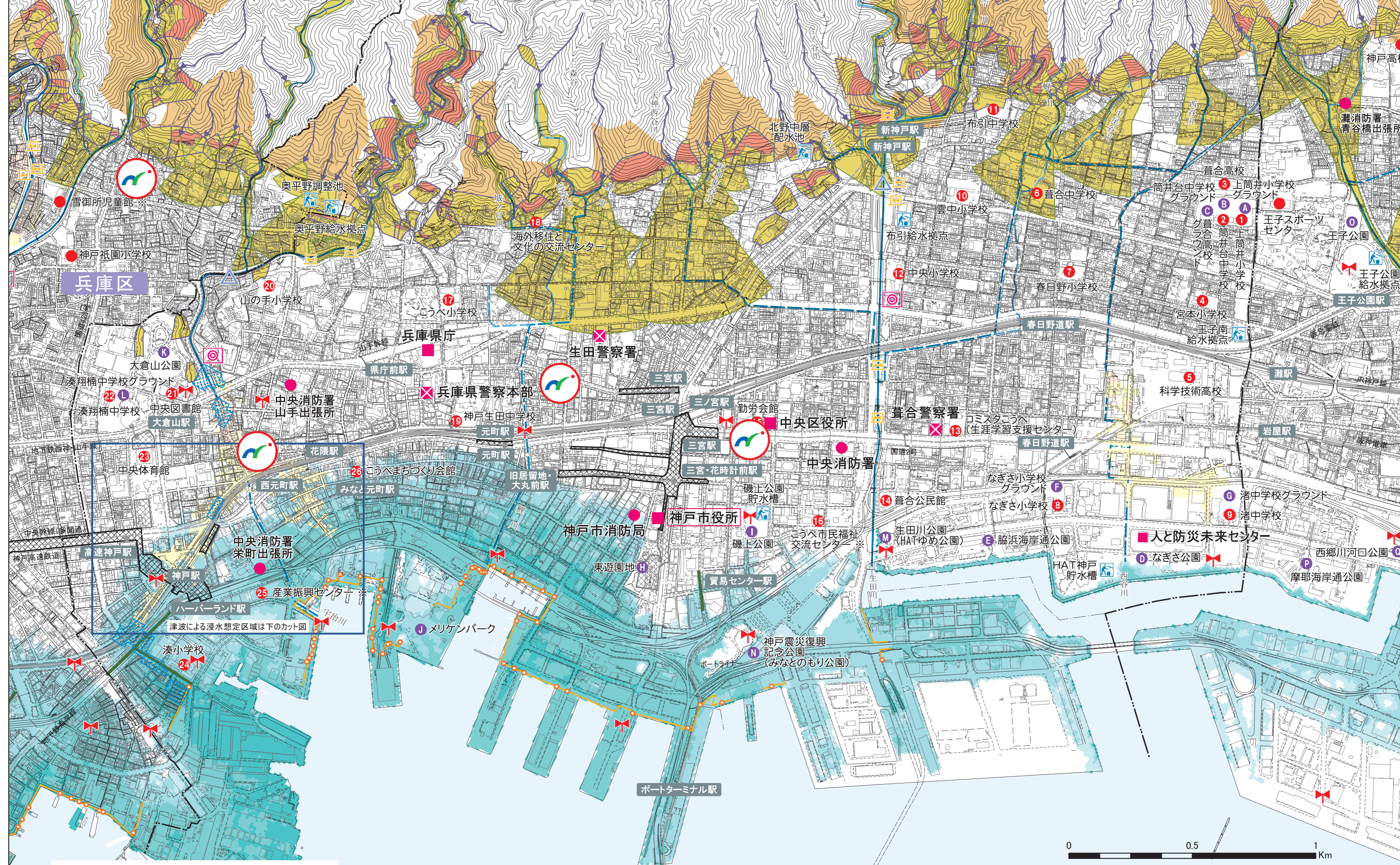
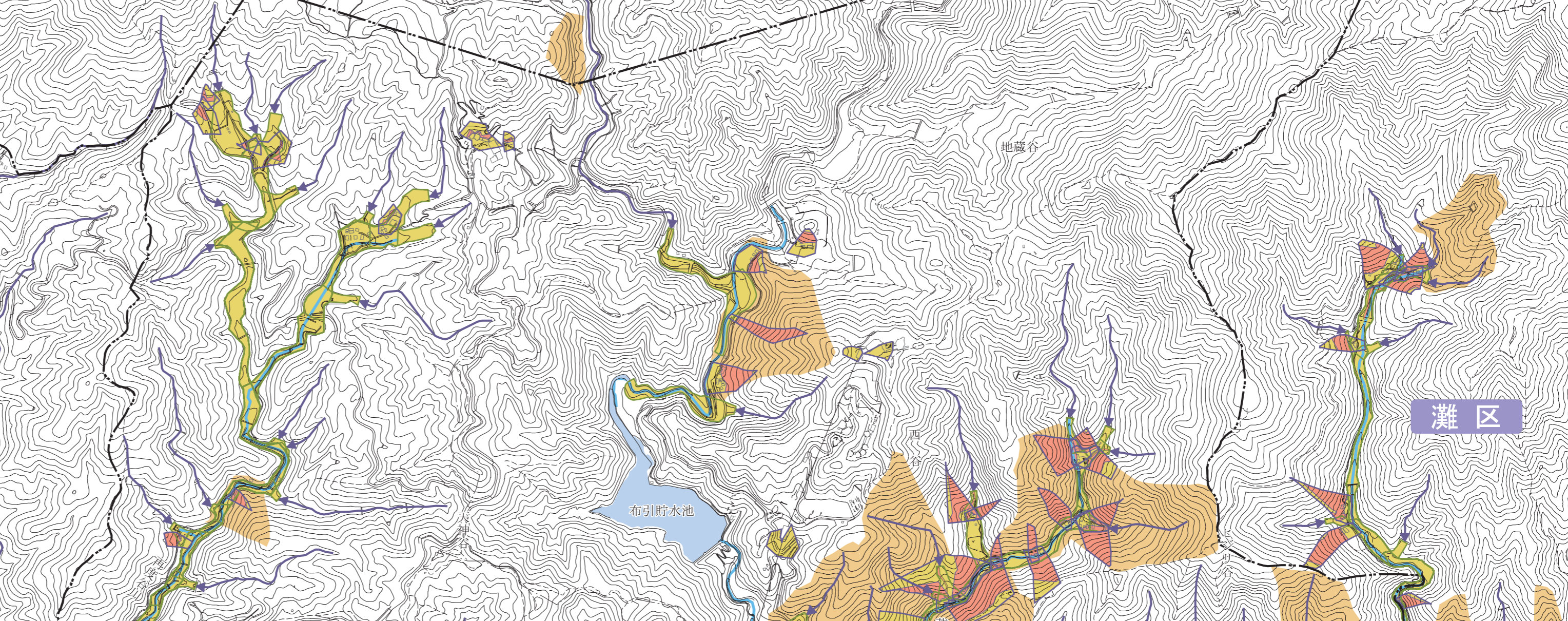
図中に示す記号の説明		
記号	名称	説明
防波堤	防波堤	洪水・津波の最新の浸水想定区域図は下記を参照ください。 兵庫県OGハザードマップ http://www.hazardmap.pref.hyogo.jp/
防潮鉄扉	防潮鉄扉	高潮による浸水を防ぐ防潮施設。
水門	水門	
屋内の緊急避難場所	屋内の緊急避難場所	洪水、土砂災害、津波といった災害時に緊急的に避難する屋内施設(学校施設等)。
屋外の緊急避難場所	屋外の緊急避難場所	津波、大火といった災害時に緊急的に避難する屋外空間(広し公園等)。
防災行政無線 (屋外スピーカー)	防災行政無線 (屋外スピーカー)	避難勧告や避難指示(緊急)を放送。
貯水機能のある 災害時給水拠点	貯水機能のある 災害時給水拠点	災害発生時に飲み水が確保され、応急給水できる場所。

地図① この地図で自宅の危険性を確認しましょう。

土砂災害・水害に関する危険予想箇所図

中央区

図中に示す記号の説明		
記号	名称	説明
洪水(外水はん濫)による 浸水想定区域	洪水(外水はん濫)による 浸水想定区域	100年に1回程度の確率で発生する豪雨の際に、二級河川からあふれた水により、浸水することが想定される区域
河川 モニタリングカメラ 増水警報システム (回転灯) 量水標	河川 モニタリングカメラ 増水警報システム (回転灯) 量水標	河川の映像を、パソコンや携帯電話にネットで配信。 http://www.kobe-city-office.jp/kawa-camera/ 大雨、洪水注意報や警報時に回るLEDランプ。 河川の水位を観測するもの。
内水はん濫による 浸水想定区域	内水はん濫による 浸水想定区域	100年に1回程度の確率で発生する豪雨の際に、下水道(雨水管)や側溝の排水能力を超え、内水はん濫により浸水することが想定される区域
過去にあふれた箇所	過去にあふれた箇所	過去10年間にあふれた雨水管
地下街・地下通路	地下街・地下通路	大雨の際、浸水の危険があり、注意が必要。
地下駐車場	地下駐車場	
鉄道(地下部)	鉄道(地下部)	
津波による 浸水想定区域	津波による 浸水想定区域	【津波被害と浸水深の関係】 気象庁HP、国土交通省災害調査委員会、内閣府報告資料より ($\sim 4.0m$) 鉄筋コンクリート建物は持ちこたえる ($2.0m \sim$) 木造建物の全面破壊 ($1.0m \sim$) 巻き込まれると、ほとんどの人が亡くなる ($0.5m \sim$) 車の流出が始まる。 木造建物の半壊以上が急激に増える ($0.3m \sim$) 人は動くことができなくなる



災害が発生した時や緊急時の連絡先

消防	TEL: 119	FAX: 392-1119
警察	TEL: 110	FAX: 382-0110
中央区役所総務課	TEL: 232-4411(代)	FAX: 222-6825
中部建設事務所(道路、側溝、公園に関すること)	TEL: 511-0515	FAX: 531-8333
中部センター(水道に関すること)	TEL: 341-5451	FAX: 341-5071
東水環境センター(下水道処理場に関すること)	TEL: 451-0456	FAX: 453-6328

平常時のお問い合わせ先

土砂災害・山地災害について	
神戸市建設局防災課	TEL: 595-6357 FAX: 595-6349
兵庫県神戸県民センター神戸土木事務所河川課	TEL: 737-2157 FAX: 735-4059
河川(その他の河川)について	
神戸市建設局河川課	TEL: 595-6371 FAX: 595-6369
南海トラフ地震と津波について	
神戸市危機管理室	TEL: 322-6236 FAX: 322-6031
高潮・防潮施設について	
神戸市港湾局海岸防災課	TEL: 595-6326 FAX: 595-6330

※上記が電話番号の変更等によりつながらない場合は「331-8181(代)」におかけください。

市政やくらし、イベント情報などについて

神戸市総合コールセンター	TEL: 333-3330 FAX: 333-3314
--------------	-----------------------------

(年中無休 8:00~21:00)

