

**地図①** この地図で自宅の危険性を確認しましょう。

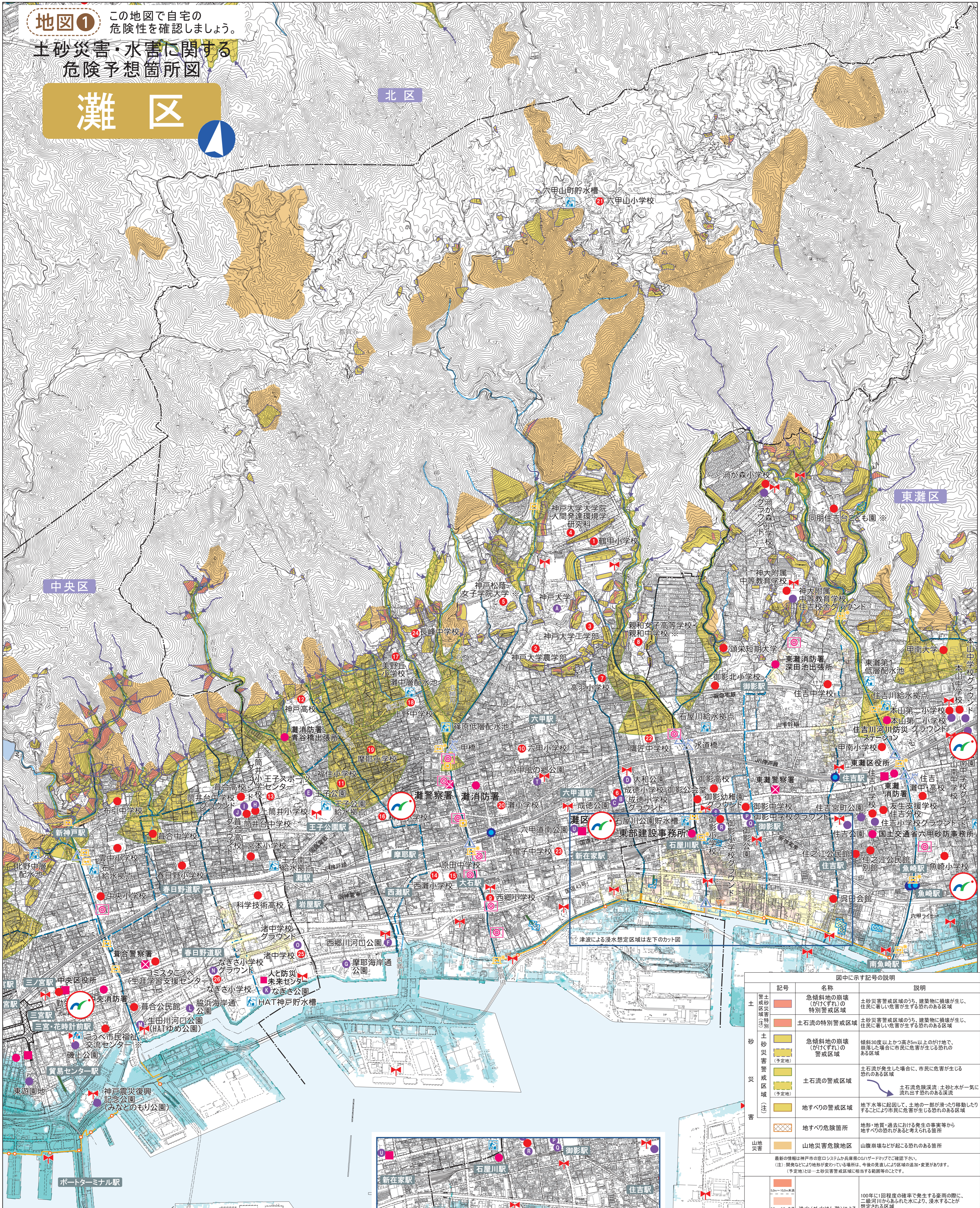
**土砂災害・水害に関する危険予想箇所図**

**灘区**

北区

東灘区

中央区

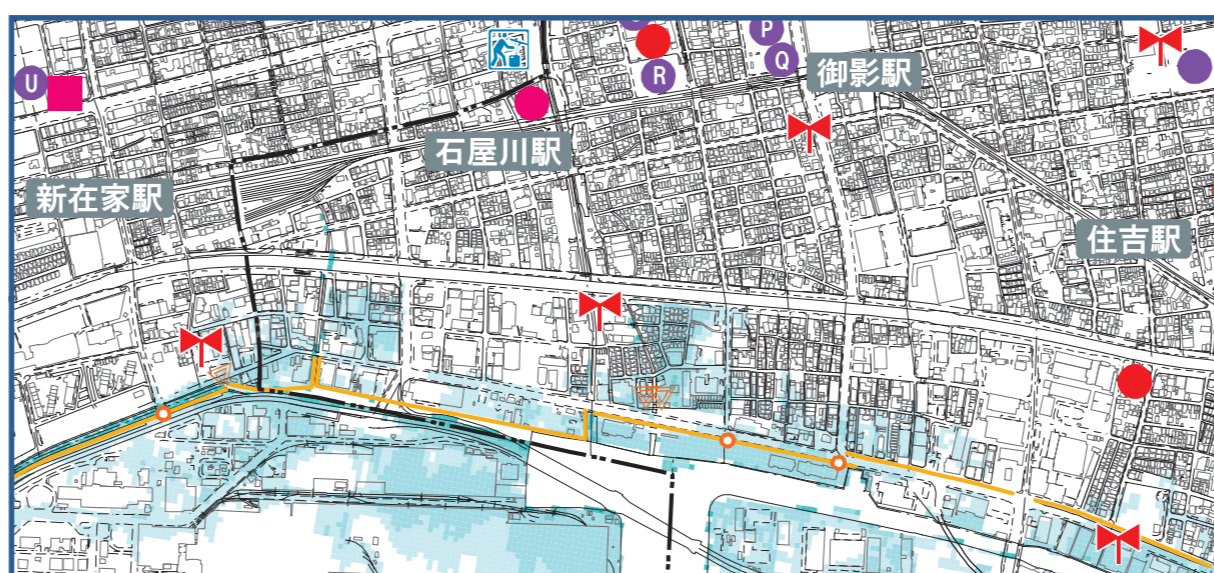


津波による浸水想定区域は左下のカット図

記号	名称	説明
急傾斜地の崩壊(がけすずれ)の特別警戒区域	急傾斜地の崩壊(がけすずれ)の特別警戒区域	土砂災害警戒区域のうち、建築物に被害が生じ、住民に著しい危害が生ずる恐れのある区域
土砂災害警戒区域	土砂災害警戒区域	土砂災害警戒区域のうち、建築物に被害が生じ、住民に著しい危害が生ずる恐れのある区域
急傾斜地の崩壊(がけすずれ)の警戒区域	急傾斜地の崩壊(がけすずれ)の警戒区域	傾斜30度以上かつ高さ5m以上のがけ地で、崩落した場合に市民に危害が生ずる恐れのある区域
土石流の警戒区域	土石流の警戒区域	土石流が発生した場合に、市民に危害が生ずる恐れのある区域
土石流危険渓流	土石流危険渓流	土石流危険渓流:土砂と水が一気に流れ出す恐れのある渓流
地すべりの警戒区域	地すべりの警戒区域	地下水等に起因して、土地の一部が滑り移動したりすることにより市民に危害が生ずる恐れのある区域
地すべり危険箇所	地すべり危険箇所	地形・地質・過去における発生する事実等から地すべりの恐れがあると考えられる箇所
山地災害危険地区	山地災害危険地区	山腹崩壊などが起こる恐れのある箇所

最新の情報は神戸市の窓口システムから兵庫県OGVタープでご確認ください。  
 (注) 開港により地盤が変化する場所は、今後の見直しにより区域の追加・変更があります。  
 (予定地)とは、土砂災害警戒区域に相当する範囲を指します。

記号	名称	説明
50cm~10.0m未満	洪水(外水はん濫)による浸水想定区域	100年に1回程度の確率で発生する豪雨の際に、二級河川からあふれた水により、浸水することが想定される区域
10cm~50cm未満	河川	河川の鉄橋を、パソコンや携帯電話にネットで配信
0.5m未満	増水警報システム(回転灯)	大雨・洪水注意警報や警報時に回るイエローランプ、都賀川は河口～阪急電車区間に14基設置、石屋川は阪神電車～国道2号区間に4基設置
量水標	量水標	河川の水位を観測するものとし、
水位観測所	水位観測所	河川の水位を、パソコンや携帯電話で確認可能。http://www.river.go.jp
電光掲示板	電光掲示板	大雨・洪水注意警報および警報に連動する電光掲示板
内水はん濫による浸水想定区域	内水はん濫による浸水想定区域	100年に1回程度の確率で発生する豪雨の際に、下水道(雨水管)や側溝の排水能力を超え、内水はん濫により浸水することが想定される区域
過去10年間にあった箇所	過去10年間にあった箇所	過去10年間にあった雨水管
鉄道(地下部)	鉄道(地下部)	大雨の際、浸水の危険があり、注意が必要。
津波による浸水想定区域	津波による浸水想定区域	【津波被害と浸水の関係】 気象庁HP、国土交通省防災会議資料、内閣府報告資料より (~4.0m)鉄筋コンクリート建築物は持ちこたえる(2.0m~)水道建築物の全面破壊 (1.0m~)巻き込まれると、ほとんどの人が亡くなる (0.5m~)車の流出が始まる (0.3m~)車の流出が半端以上で急激に増える (0.3m~)人は動くことができなくなる
防潮堤	防潮堤	
防潮鉄扉	防潮鉄扉	高潮による浸水を防ぐ防潮施設
水門	水門	



記号	名称	説明
屋内の緊急避難場所	屋内の緊急避難場所	洪水、土砂災害、津波といった災害時に緊急的に避難する屋内施設(学校施設など)
屋外の緊急避難場所	屋外の緊急避難場所	避難経路となる建物とこれに利用できない施設(※マナーのない施設は、避難所として利用可能)
防災行政無線(屋外スピーカー)	防災行政無線(屋外スピーカー)	避難勧告や避難指示(緊急)を放送
貯水機能のある災害時給水拠点	貯水機能のある災害時給水拠点	災害発生時に飲み水が確保され、応急給水できる場所
道路冠水危険箇所(アンダーパス)	道路冠水危険箇所(アンダーパス)	周辺地盤より道路の高さが局部的に低く、局地的な大雨により冠水する恐れのある箇所

**災害が発生した時や緊急時の連絡先**

▶ 消防	TEL: 119	FAX: 392-1119
▶ 警察	TEL: 110	FAX: 382-0110
▶ 灘区役所総務課	TEL: 843-7001(代)	FAX: 843-7011
▶ 東部建設事務所(道路、側溝、公園に関すること)	TEL: 854-2191	FAX: 854-2198
▶ 東部センター(水道に関すること)	TEL: 451-2020	FAX: 413-1300
▶ 東水環境センター(下水道処理場に関すること)	TEL: 451-0456	FAX: 453-6328

**平常時のお問い合わせ先**

土砂災害・山地災害について	TEL: 595-6357	FAX: 595-6349
▶ 神戸市建設局防災課		
河川(二級河川)について	TEL: 737-2157	FAX: 735-4059
▶ 兵庫県神戸県民センター神戸土木事務所河川課		
河川(その他の河川)について	TEL: 595-6371	FAX: 595-6369
▶ 神戸市建設局河川課		
南海トラフ地震と津波について	TEL: 322-6236	FAX: 322-6031
▶ 神戸市危機管理室		
高潮・防潮施設について	TEL: 595-6326	FAX: 595-6330
▶ 神戸市港湾局海岸防災課		

※上記が電話番号の変更等によりつながらない場合は「331-8181(代)」におかけください。

**市政やくらし、イベント情報などについて**

神戸市総合コールセンター(年中無休 8:00~21:00)	TEL: 333-3330	FAX: 333-3314
-------------------------------	---------------	---------------

洪水・津波の最新の浸水想定区域図は下記を参照ください。  
 兵庫県OGVタープマップ  
<http://www.hazardmap.pref.hyogo.jp/>

想定最大規模降雨に基づく新たな洪水浸水想定区域の指定が、兵庫県より順次行われています。  
 最新の情報は、「兵庫県総合治水課ホームページ」をご確認ください。  
<http://web.pref.hyogo.lg.jp/ks13/page.html>

また、指定された河川については、区役所や建設事務所に閲覧可能な図面を設置しています。  
 設置状況につきましては、神戸市河川課ホームページをご確認ください。  
<https://www.city.kobe.lg.jp/a43553/kurashi/machizukuri/river/news.html>