

**地図①** この地図で自宅の危険性を確認しましょう。

**土砂災害・水害に関する危険予想箇所図**

**北区**  
**⑥鈴蘭台周辺**

図中に示す記号の説明		
記号	名称	説明
	急傾斜地の前線(がけすれの特別警戒区域)	土砂災害警戒区域のうち、建築物に損壊が生じ、住民に著しい危害が生ずる恐れのある区域
	土石流の特別警戒区域	土砂災害警戒区域のうち、建築物に損壊が生じ、住民に著しい危害が生ずる恐れのある区域
	急傾斜地の前線(がけすれの警戒区域)	傾斜30度以上かつ高さ5m以上のがけ地で、崩落した場合に市民に危害が生ずる恐れのある区域
	土石流の警戒区域	土石流が発生した場合に、市民に危害が生ずる恐れのある区域
	土石流危険渓流	土石流危険渓流。土砂と水が一緒に流れ出す恐れのある渓流
	地すべりの警戒区域	地下水等に起因して、土地の一部が滑り移動したりすることにより市民に危害が生ずる恐れのある区域
	地すべり危険箇所	地形・地質・過去における発生の事実等から地すべりの恐れがあると考えられる箇所
	山地災害危険地区	山腹崩壊などが起こる恐れのある箇所

図中に示す記号の説明		
記号	名称	説明
	河川	100年に1回程度の確率で発生する豪雨の際に、一、二級河川からあふれた水により、浸水する区域
	洪水(外水はん濫)による浸水想定区域	※詳細は「兵庫県総合治水課ホームページ」をご確認ください。 <a href="https://web.pref.hyogo.lg.jp/ks13/keikakukibo.html">https://web.pref.hyogo.lg.jp/ks13/keikakukibo.html</a>
	河川モニタリングカメラ	河川の映像を、パソコンや携帯電話にネットで配信中。 <a href="http://www.kobe-city-office.jp/kawa-camera/">http://www.kobe-city-office.jp/kawa-camera/</a>
	屋内の緊急避難場所	洪水、土砂災害、津波といった災害時に緊急的に避難する屋内施設(学校施設など)
	屋外の緊急避難場所	津波、大火といった災害時に緊急的に避難する屋外空間(広い公園など)
	防災行政無線(屋外スピーカー)	避難勧告や避難指示(緊急)を放送。
	貯水機能のある災害時給水拠点	災害発生時に飲み水が確保され、応急給水できる場所。
	道路冠水危険箇所(アンダーパス)	周辺地盤より道路の高さが局部的に低く、局地的な大雨により冠水する恐れのある箇所。

最新の情報は神戸市の窓口システムから兵庫県CG/ハザードマップにて確認下さい。  
(注) 開発などにより地形が変わっている場所は、今後の見直しにより区域の追加・変更があります。  
(予定地)とは、土砂災害警戒区域に相当する範囲等のことです。

**災害が発生した時や緊急時の連絡先**

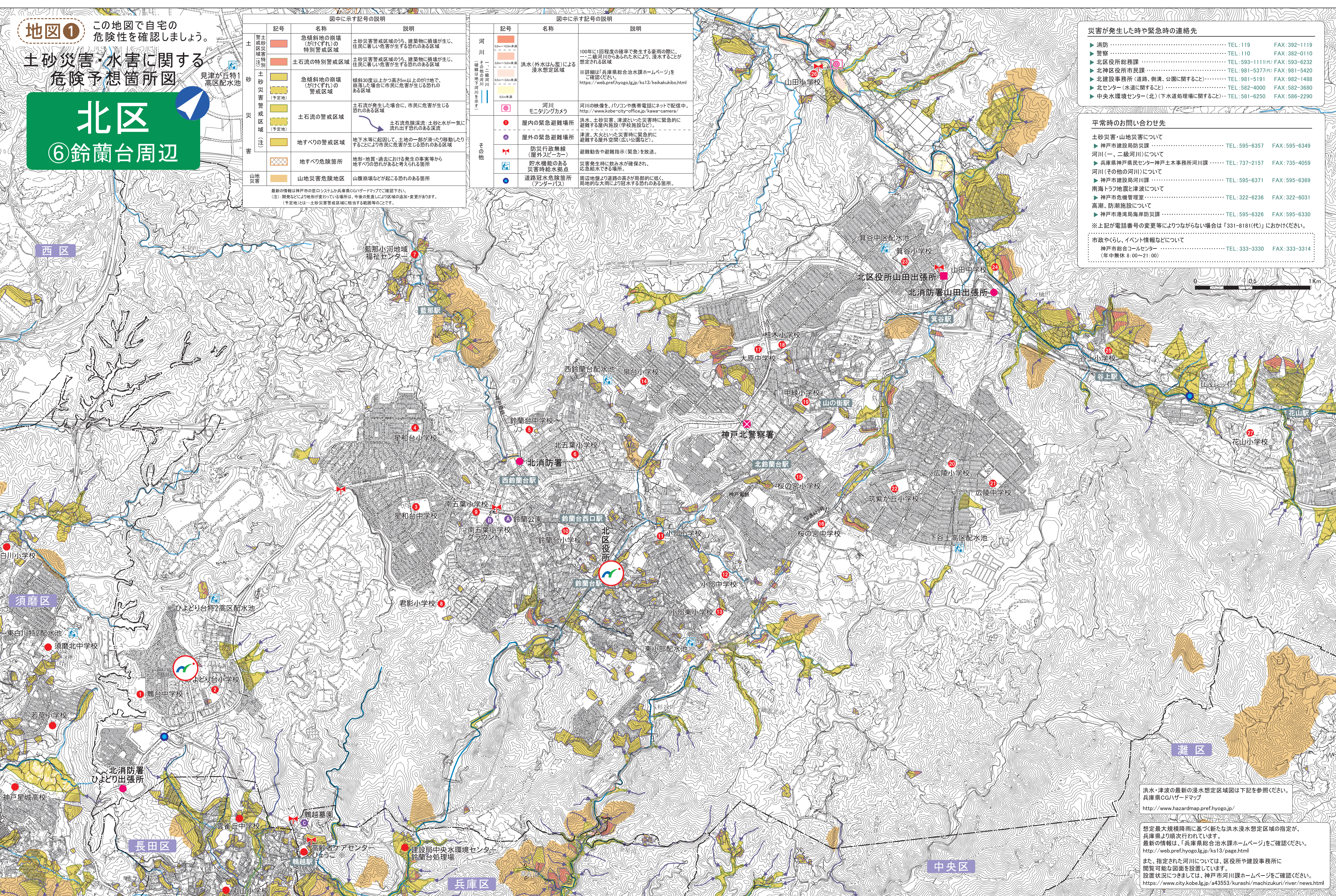
▶ 消防	TEL: 119	FAX: 392-1119
▶ 警察	TEL: 110	FAX: 382-0110
▶ 北区役所総務課	TEL: 593-1111(代)	FAX: 593-6232
▶ 北神戸区役所市民課	TEL: 981-5377(代)	FAX: 981-5420
▶ 北建設事務所(道路、側溝、公園に関すること)	TEL: 981-5191	FAX: 982-1488
▶ センター(水道に関すること)	TEL: 582-4000	FAX: 582-3680
▶ 中央水環境センター(北)(下水道処理場に関すること)	TEL: 581-6250	FAX: 586-2290

**平常時の問い合わせ先**

土砂災害・山地災害について	TEL: 595-6357	FAX: 595-6349
▶ 神戸市建設局防災課		
河川(一、二級河川)について	TEL: 737-2157	FAX: 735-4059
▶ 兵庫県神戸県民センター神戸土木事務所河川課		
河川(その他の河川)について	TEL: 595-6371	FAX: 595-6369
▶ 神戸市建設局河川課		
南海トラフ地震と津波について	TEL: 322-6236	FAX: 322-6031
▶ 神戸市危機管理室		
高潮、防潮施設について	TEL: 595-6326	FAX: 595-6330
▶ 神戸市港湾局海岸防災課		

※上記が電話番号の変更等によりつながらない場合は「331-8181(代)」におかけください。

市政やくらし、イベント情報などについて  
神戸市総合コールセンター  
(年中無休 8:00~21:00)  
TEL: 333-3330 FAX: 333-3314



洪水・津波の最新の浸水想定区域図は下記を参照ください。  
兵庫県CG/ハザードマップ  
<http://www.hazardmap.pref.hyogo.jp/>

想定最大規模降雨に基づく新たな洪水浸水想定区域の指定が、兵庫県より順次行われています。  
最新の情報は、「兵庫県総合治水課ホームページ」をご確認ください。  
<http://web.pref.hyogo.lg.jp/ks13/page.html>  
また、指定された河川については、区役所や建設事務所に閲覧可能な図面を設置しています。  
設置状況につきましては、神戸市河川課ホームページをご確認ください。  
<https://www.city.kobe.lg.jp/a43553/krushii/machizukuri/river/news.html>