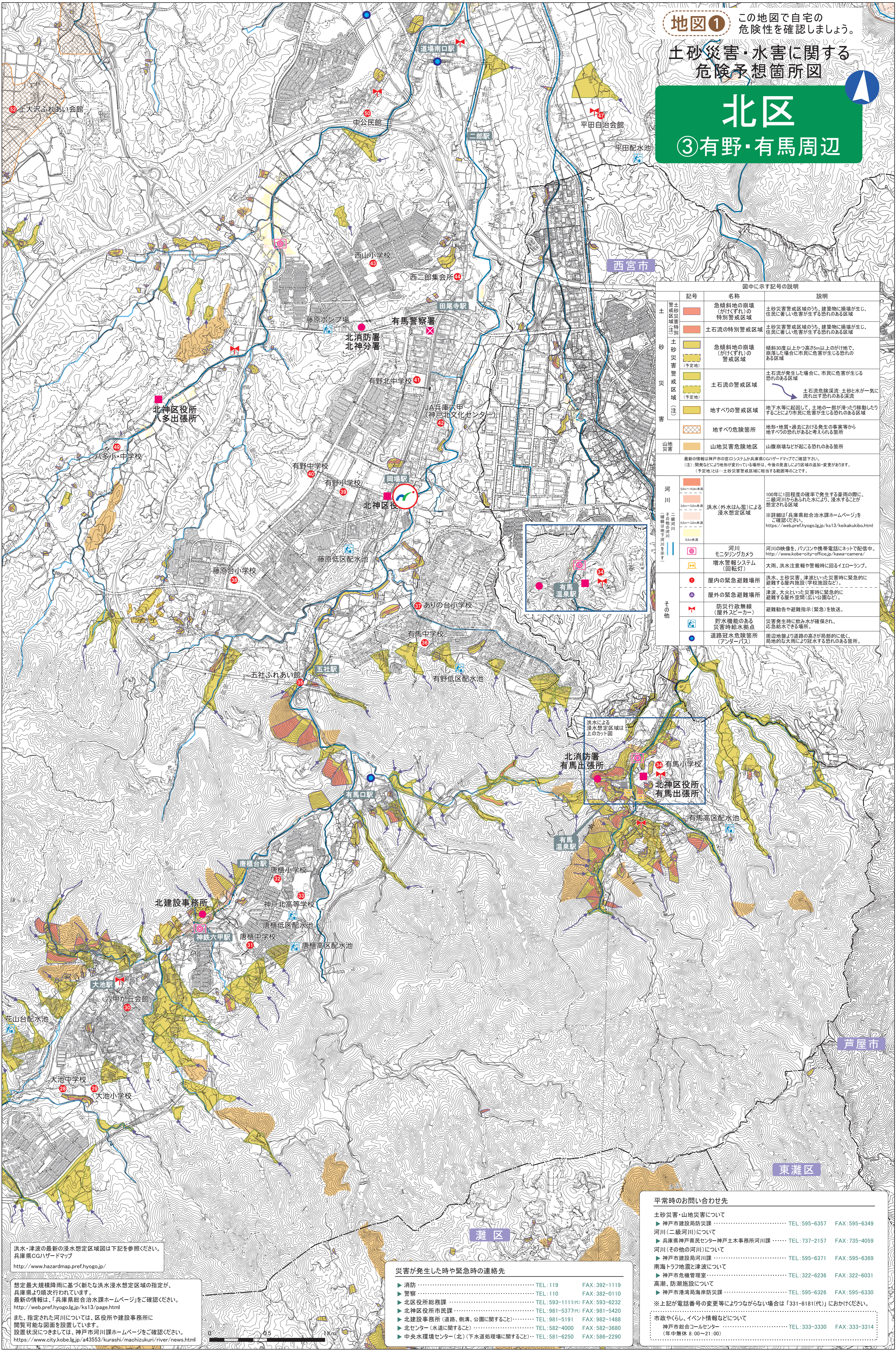


**地図①** この地図で自宅の危険性を確認しましょう。

**土砂災害・水害に関する危険予想箇所図**

**北区**  
**③有野・有馬周辺**



図中に示す記号の説明

記号	名称	説明
急傾斜地の崩壊(がけずれ)の特別警戒区域	急傾斜地の崩壊(がけずれ)の特別警戒区域	土砂災害警戒区域のうち、建築物に損傷が生じ、住民に著しい危害が生ずる恐れのある区域
土砂災害警戒区域(予定地)	土砂災害警戒区域	土砂災害警戒区域のうち、建築物に損傷が生じ、住民に著しい危害が生ずる恐れのある区域
急傾斜地の崩壊(がけずれ)の警戒区域	急傾斜地の崩壊(がけずれ)の警戒区域	傾斜30度以上かつ高さ5m以上のがけ地で、崩落した場合に市民に危害が生ずる恐れのある区域
土石流の警戒区域	土石流の警戒区域	土石流が発生した場合に、市民に危害が生ずる恐れのある区域
土石流危険渓流	土石流危険渓流	土石流危険渓流：土砂と水が一気に流れ出す恐れのある渓流
地すべりの警戒区域	地すべりの警戒区域	地下水等に起因して、土地の一部が滑り移動したりすることにより市民に危害が生ずる恐れのある区域
地すべり危険箇所	地すべり危険箇所	地形・地質・過去における発生の事実等から地すべりの恐れがあると考えられる箇所
山地災害危険地区	山地災害危険地区	山腹崩壊などが起こる恐れのある箇所

最新の情報は神戸市の官ロシステム兵庫県CGI/バーマップで確認下さい。  
(注) 開発などにより地形が変わっている場所は、今後の見直しにより区域の追加・変更があります。  
(予定地)とは、土砂災害警戒区域に相当する範囲等のことです。

記号	名称	説明
5.0m~10.0m未満	洪水(外水はみだり)による浸水想定区域	100年に1回程度の確率で発生する豪雨の際に、二級河川からあふれた水により、浸水することが想定される区域
3.0m~5.0m未満	洪水(外水はみだり)による浸水想定区域	※詳細は「兵庫県総合治水課ホームページ」を確認ください。 <a href="https://web.pref.hyogo.lg.jp/ks13/keikakukibo.html">https://web.pref.hyogo.lg.jp/ks13/keikakukibo.html</a>
0.5m~3.0m未満	洪水(外水はみだり)による浸水想定区域	
0.5m未満	洪水(外水はみだり)による浸水想定区域	
河川	河川	河川の映像を、パソコンや携帯電話にネットで配信。 <a href="http://www.kobe-city-office.jp/kawa-camera/">http://www.kobe-city-office.jp/kawa-camera/</a>
増水警報システム(回転灯)	増水警報システム(回転灯)	大雨、洪水注意報や警報時に回るイローランプ。
屋内の緊急避難場所	屋内の緊急避難場所	洪水、土砂災害、津波といった災害時に緊急的に避難する屋内施設(学校施設など)
屋外の緊急避難場所	屋外の緊急避難場所	津波、大火といった災害時に緊急的に避難する屋外空間(広い公園など)
防災行政無線(屋外スピーカー)	防災行政無線(屋外スピーカー)	避難勧告や避難指示(緊急)を放送。
貯水機能のある災害時給水拠点	貯水機能のある災害時給水拠点	災害発生時に飲み水が確保され、応急給水できる場所。
道路冠水危険箇所(アンダーパス)	道路冠水危険箇所(アンダーパス)	周辺地盤より道路の高さが局部的に低く、局地的な大雨により冠水する恐れのある箇所。

洪水・津波の最新の浸水想定区域図は下記を参照ください。  
兵庫県CGIバーマップ  
<http://www.hazardmap.pref.hyogo.jp/>

想定最大規模降雨に基づく新たな洪水浸水想定区域の指定が、兵庫県より順次行われています。  
最新の情報は、「兵庫県総合治水課ホームページ」をご確認ください。  
<http://web.pref.hyogo.lg.jp/ks13/page.html>  
また、指定された河川については、区役所や建設事務所に閲覧可能な図面を設置しています。  
設置状況につきましては、神戸市河川課ホームページをご確認ください。  
<https://www.city.kobe.lg.jp/a43553/kurashi/machizukuri/river/news.html>

災害が発生した時や緊急時の連絡先

消防	TEL: 119	FAX: 392-1119
警察	TEL: 110	FAX: 382-0110
北区役所総務課	TEL: 593-1111(代)	FAX: 593-6232
北神区役所市民課	TEL: 981-5377(代)	FAX: 981-5420
北建設事務所(道路、側溝、公園に関すること)	TEL: 981-5191	FAX: 982-1488
北センター(水道に関すること)	TEL: 582-4000	FAX: 582-3680
中央水環境センター(北)(下水道処理場に関すること)	TEL: 581-6250	FAX: 586-2290

平常時のお問い合わせ先

土砂災害・山地災害について	
▶ 神戸市建設局防災課	TEL: 595-6357 FAX: 595-6349
河川(二級河川)について	
▶ 兵庫県神戸県民センター神戸土木事務所河川課	TEL: 737-2157 FAX: 735-4059
河川(その他の河川)について	
▶ 神戸市建設局河川課	TEL: 595-6371 FAX: 595-6369
南海トラフ地震と津波について	
▶ 神戸市危機管理室	TEL: 322-6236 FAX: 322-6031
高潮、防潮施設について	
▶ 神戸市港湾局海岸防災課	TEL: 595-6326 FAX: 595-6330

※上記が電話番号の変更等によりつながらない場合は「31-8181(代)」におかけください。

市政やくらし、イベント情報などについて

神戸市総合コールセンター	TEL: 333-3330 FAX: 333-3314
(年中無休 8:00~21:00)	