

洪水 土砂災害 ハザードマップ

南部地域 (武庫川)

ポイント 状況・情報に応じて命を守る行動を

外に出る方が危険なら
自宅等で待機
2階以上、かげの反対側へ

避難所へ避難するなら
開設状況を確認

災害の種類や状況によって開かないことがあります。開設状況を確認しましょう。

洪水

大雨で川があふれたり、堤防が決壊し、浸水

近年、各地で豪雨が頻発している状況を踏まえ、これまでの浸水想定区域図で示していた洪水よりも大きな規模の想定最大規模の洪水浸水想定区域図が公表されました。

これまでの洪水想定(計画規模)
24時間流域平均総雨量 247mm

新しい洪水想定(想定最大規模)
24時間流域平均総雨量 511mm

武庫川

浸水想定区域図とは?

堤防の決壊の可能性がある地点ごとにはん濇シミュレーションを行い、浸水区域・浸水深さを計算しています。そしてそれぞれの地点の結果をすべて重ね合わせて、浸水区域・浸水深さの最大を表したものです。

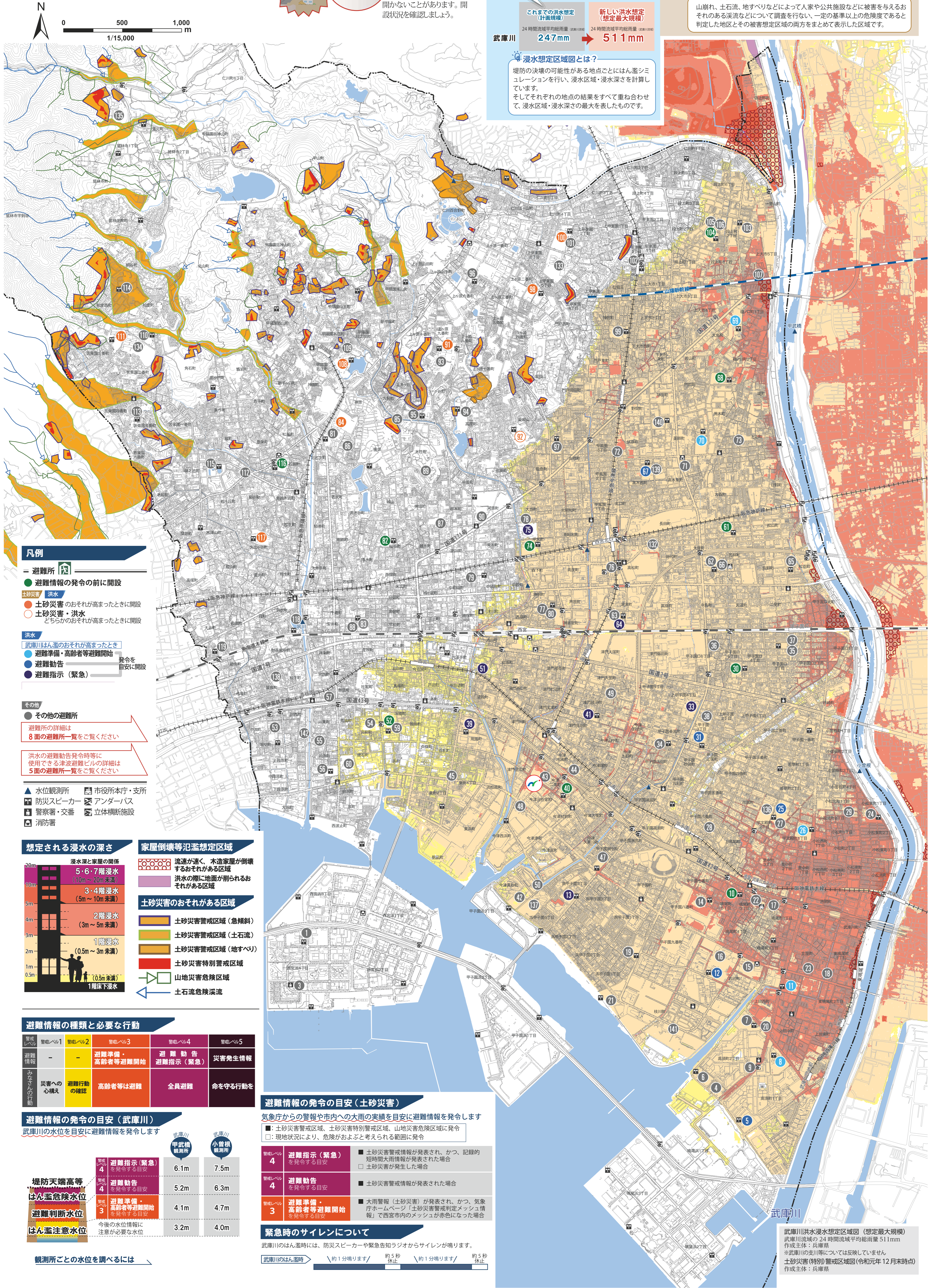
土砂災害

土砂災害警戒区域は危険度に応じて2つに分けられています

土砂災害警戒区域
土砂災害のおそれがある区域で、土砂災害が発生した場合に、住民等の生命または身体に危険が生じるおそれがあると認められる区域です。

土砂災害特別警戒区域
土砂災害のおそれがある区域で、土砂災害が発生した場合に、建築物に損壊が生じ住民等の生命または身体に著しい危害が生じるおそれがあると認められる区域です。

山地災害危険区域とは?
山崩れ、土石流、地すべりなどによって人家や公共施設などに被害を与えるおそれのある渓流などについて調査を行ない、一定の基準以上の危険度であると判定した地区とその被害想定区域の両方をまとめて表示した区域です。



凡例

- 避難所
- 避難情報の発令の前に開設
- 土砂災害 洪水
- 土砂災害のおそれが高まったときに開設
- 土砂災害・洪水 どちらかのおそれが高まったときに開設
- 洪水
- 武庫川はん濇のおそれが高まったとき
- 避難準備・高齢者等避難開始
- 避難勧告
- 避難指示(緊急)
- その他の避難所
- 避難所の詳細は8面の避難所一覧をご覧ください
- 洪水の避難勧告発令時等に使用できる津波避難ビルの詳細は5面の避難所一覧をご覧ください
- ▲ 水位観測所
- 市役所本庁・支所
- 防災スピーカー
- アンダーパス
- 警察署・交番
- 立体横断施設
- 消防署

想定される浸水の深さ

浸水深と家屋の関係

- 5・6・7階浸水 (10m ~ 20m未済)
- 3・4階浸水 (5m ~ 10m未済)
- 2階浸水 (3m ~ 5m未済)
- 1階浸水 (0.5m ~ 3m未済)
- 1階床下浸水 (0.5m未済)

家屋倒壊等氾濫想定区域

- 流速が速く、木造家屋が倒壊するおそれがある区域
- 洪水の際に地面が削られるおそれがある区域

土砂災害のおそれがある区域

- 土砂災害警戒区域(急傾斜)
- 土砂災害警戒区域(土石流)
- 土砂災害警戒区域(地すべり)
- 土砂災害特別警戒区域
- 山地災害危険区域
- 土石流危険渓流

避難情報の種類と必要な行動

警戒レベル	避難情報	必要な行動
警戒レベル1	災害への心構え	避難行動の確認
警戒レベル2	避難準備・高齢者等避難開始	高齢者等は避難
警戒レベル3	避難勧告	全員避難
警戒レベル4	避難指示(緊急)	命を守る行動を
警戒レベル5	災害発生情報	

避難情報の発令の目安(武庫川)

武庫川の水位を目安に避難情報を発令します

警戒レベル	避難情報	武庫川(甲武橋観測所) 水位	武庫川(小曾橋観測所) 水位
警戒レベル4	避難指示(緊急)を発令する目安	6.1m	7.5m
警戒レベル4	避難勧告を発令する目安	5.2m	6.3m
警戒レベル3	避難準備・高齢者等避難開始を発令する目安	4.1m	4.7m
警戒レベル3	今後の水位情報に注意が必要な水位	3.2m	4.0m

堤防天端高等はん濇危険水位

避難判断水位

はん濇注意水位

避難情報の発令の目安(土砂災害)

気象庁からの警報や市内への大雨の実績を目安に避難情報を発令します

- 土砂災害警戒区域、土砂災害特別警戒区域、山地災害危険区域に発令
- 現地状況により、危険がおよぶと考えられる範囲に発令

警戒レベル	避難情報	発令の目安
警戒レベル4	避難指示(緊急)を発令する目安	土砂災害警戒情報が発表され、かつ、記録的短時間大雨情報が発表された場合 土砂災害が発生した場合
警戒レベル4	避難勧告を発令する目安	土砂災害警戒情報が発表された場合
警戒レベル3	避難準備・高齢者等避難開始を発令する目安	大雨警報(土砂災害)が発表され、かつ、気象庁ホームページ「土砂災害警戒判定メッシュ情報」で西宮市内のメッシュが赤色になった場合

緊急時のサイレンについて

武庫川のはん濇時には、防災スピーカーや緊急告知ラジオからサイレンが鳴ります。

武庫川のはん濇時

- 約1分鳴ります/ 約5秒 休止
- 約1分鳴ります/ 約5秒 休止

武庫川洪水浸水想定区域図(想定最大規模)
武庫川流域の24時間流域平均総雨量511mm
作成主体: 兵庫県
※武庫川の支川等については反映していません
土砂災害(特別)警戒区域図(令和元年12月末時点)
作成主体: 兵庫県