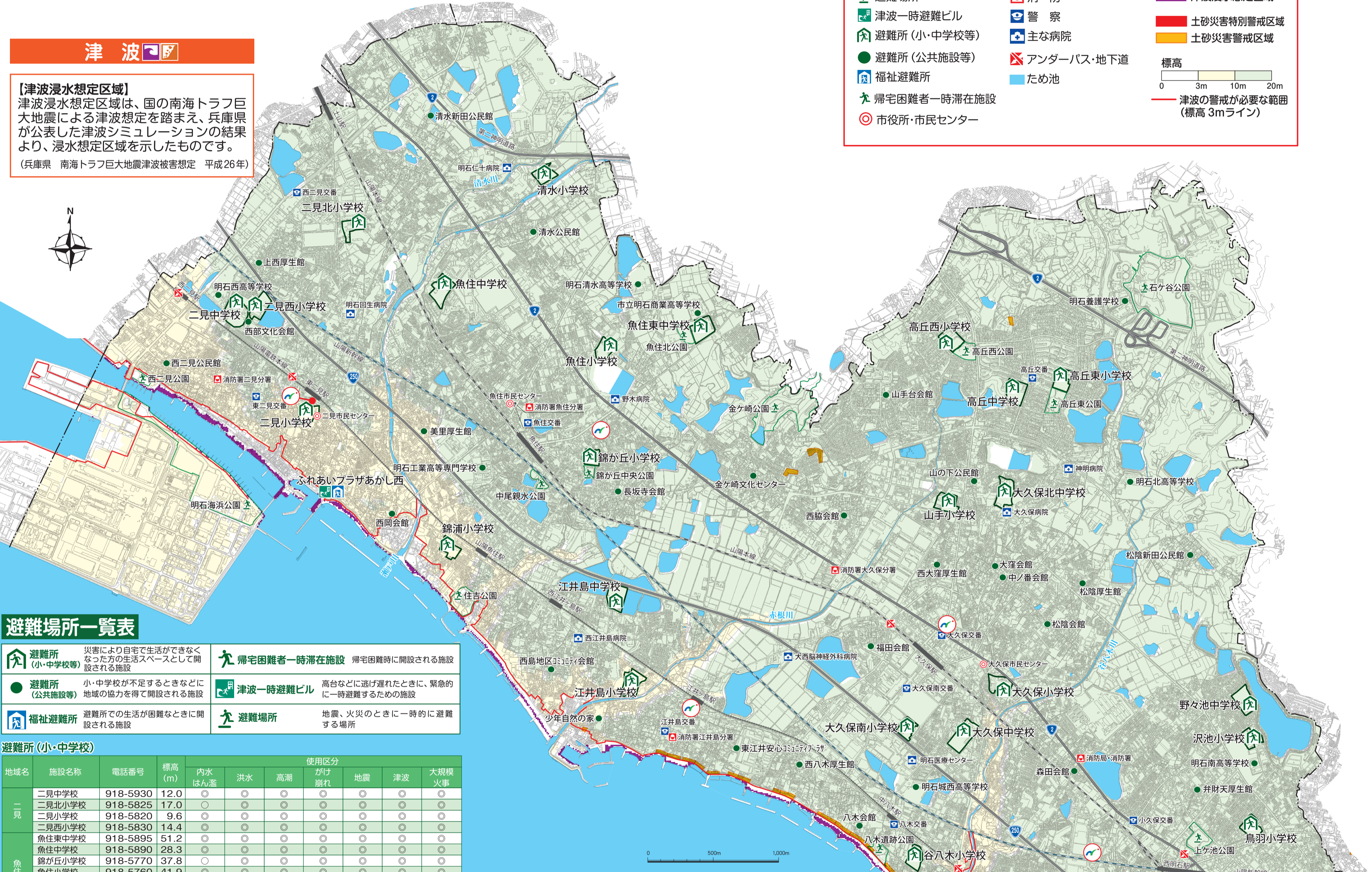


地震災害ハザードマップ

六甲・淡路島断層帯地震 震度分布図、液状化危険度 南海トラフ巨大地震 震度分布図、液状化危険度 津波浸水想定区域図

津波

【津波浸水想定区域】津波浸水想定区域は、国の南海トラフ巨大地震による津波浸水想定を踏まえ、兵庫県が公表した津波シミュレーションの結果より、浸水想定区域を示したものです。(兵庫県 南海トラフ巨大地震津波被害想定 平成26年)



避難場所一覧表

避難所(小・中学校等) 災害により自宅で生活できなくなった方の生活スペースとして開設される施設
避難所(公共施設等) 小・中学校が不足するときなどに地域の協力を得て開設される施設
福祉避難所 避難所での生活が困難なときに開設される施設
避難場所(小・中学校)

地域名	施設名称	電話番号	標高(m)	内水	はん水	洪水	高潮	がけ	崩れ	地震	津波	大規模火事
二見	二見中学校	918-5930	12.0	○	○	○	○	○	○	○	○	○
魚住	魚住中学校	918-5890	28.3	○	○	○	○	○	○	○	○	○
大久保	大久保中学校	918-5870	37.8	○	○	○	○	○	○	○	○	○
西明石	西明石中学校	918-5880	14.4	○	○	○	○	○	○	○	○	○
大久保	大久保小学校	918-5695	17.4	○	○	○	○	○	○	○	○	○
魚住	魚住小学校	918-5745	29.1	○	○	○	○	○	○	○	○	○
西明石	西明石小学校	918-5825	17.0	○	○	○	○	○	○	○	○	○
大久保	大久保小学校	918-5875	26.9	○	○	○	○	○	○	○	○	○
西明石	西明石小学校	918-5825	14.4	○	○	○	○	○	○	○	○	○

避難所(公共施設等)

地域名	施設名称	地域名	施設名称	地域名	施設名称
二見	明石西高等学校	西明石	西明石公民館	魚住	魚住公民館
二見	西部文化会館	西明石	若林公民館	魚住	若林公民館
二見	山手厚生館	西明石	山手の下公民館	魚住	山手の下公民館
二見	西二見公民館	西明石	山手台公民館	魚住	山手台公民館
二見	市立明石商業高等学校	西明石	山手公民館	魚住	山手公民館
二見	明石清水高等学校	西明石	山手公民館	魚住	山手公民館
二見	明石工業高等専門学校	西明石	山手公民館	魚住	山手公民館
二見	金ヶ崎文化センター	西明石	山手公民館	魚住	山手公民館
二見	長寿寺会館	西明石	山手公民館	魚住	山手公民館
二見	清水公民館	西明石	山手公民館	魚住	山手公民館
二見	清水新田公民館	西明石	山手公民館	魚住	山手公民館
二見	明石南高等学校	西明石	山手公民館	魚住	山手公民館
二見	并野公民館	西明石	山手公民館	魚住	山手公民館
二見	明石北高等学校	西明石	山手公民館	魚住	山手公民館
二見	明石西高等学校	西明石	山手公民館	魚住	山手公民館
二見	明石西高等学校	西明石	山手公民館	魚住	山手公民館
二見	明石西高等学校	西明石	山手公民館	魚住	山手公民館

津波一時避難ビル

地域名	施設名称	地域名	施設名称	地域名	施設名称
二見	ふれあいプラザあかし西	大久保	生達学習センター	明石	朝霧公民館
二見	二見中学校	大久保	神戸地方福祉館明石支店	明石	八木津公民館
二見	二見小学校	大久保	ミリオタウングラウンド明石店	明石	高丘東公民館
二見	二見西小学校	大久保	神戶地方福祉館明石支店	明石	高丘東公民館
二見	二見西小学校	大久保	神戶地方福祉館明石支店	明石	高丘東公民館
二見	二見西小学校	大久保	神戶地方福祉館明石支店	明石	高丘東公民館
二見	二見西小学校	大久保	神戶地方福祉館明石支店	明石	高丘東公民館
二見	二見西小学校	大久保	神戶地方福祉館明石支店	明石	高丘東公民館
二見	二見西小学校	大久保	神戶地方福祉館明石支店	明石	高丘東公民館
二見	二見西小学校	大久保	神戶地方福祉館明石支店	明石	高丘東公民館

避難場所(地域防災公園・その他)

地域名	施設名称	地域名	施設名称	地域名	施設名称
二見	明石海浜公園	大久保	石ヶ谷公園	明石	朝霧公園
二見	西二見公園	大久保	八木津公園	明石	八木津公園
二見	二見公園	大久保	金ヶ崎公園	明石	高丘公園
二見	二見公園	大久保	高丘東公園	明石	高丘東公園
二見	二見公園	大久保	高丘東公園	明石	高丘東公園
二見	二見公園	大久保	高丘東公園	明石	高丘東公園
二見	二見公園	大久保	高丘東公園	明石	高丘東公園
二見	二見公園	大久保	高丘東公園	明石	高丘東公園
二見	二見公園	大久保	高丘東公園	明石	高丘東公園
二見	二見公園	大久保	高丘東公園	明石	高丘東公園

津波の被害

	最高津波水位	最短期到達時間
明石市	2.0m	115分

※兵庫県・南海トラフ巨大地震津波シミュレーション結果(平成26年2月)
津波は想定を超える津波が発生する可能性があるため、標高3mより低いところでは津波の警戒が必要です。

津波の高さ	数値の発表(発表基準)	巨大地震の場合の発表	とるべき行動
10m超(10m<予想高さ)	10m(5m<予想高さ≤10m)	巨大	●沿岸部にいる人は、直ちに高台などの安全な場所へ避難してください。逃げ遅れたときは、津波一時避難ビルへ避難してください。
5m(3m<予想高さ≤5m)	5m	高	●ここら安心と思わず、より高い場所を目指して避難しましょう！
3m(1m<予想高さ≤3m)	3m	高	●津波は繰り返し襲ってくるので、津波警報が解除されるまで安全な場所から離れないでください。
1m(0.2m<予想高さ≤1m)	1m	-	●海の中にいる人はだちに海から上がって、海岸から離れてください。

凡例

- 避難場所
- 津波一時避難ビル
- 避難所(小・中学校等)
- 福祉避難所
- 帰宅困難者一時滞在施設
- 市役所・市民センター
- 消防
- 警察
- 主な病院
- アンダーパス・地下道
- ため池
- 津波浸水想定区域
- 土砂災害特別警戒区域
- 土砂災害警戒区域
- 標高
- 津波の警戒が必要な範囲(標高3mライン)

地震時の行動

地震発生 身の安全を確保!

緊急地震速報! シェイクアウト

まず低く 頭を守り 動かない

寝ていたら

布団や枕で頭を守り、天井が倒れてこないように身を伏せましょう。

買物中なら

買い物かごや籠で頭を守り、店員の指示に従いましょう。

電車に乗っていたら

吊革や手すりにつかまり、体が振り出されないようにしましょう。

ビル街を歩いていたら

ガラスの破片、看板などに注意しながら近くの安全な場所に避難しましょう。

仕事・授業中なら

本棚やロッカーが倒れたり、窓ガラスが割れたりするの注意しましょう。

住宅地を歩いていたら

ブロック塀・門柱の転倒、ガラス、瓦の落下、切れた電線に注意しましょう。

1分~2分 火の元・家族の安全を確認

揺れがおさまったら家族で声を掛け合い、お互いの安全確認!

5分~10分 正しい情報をつかむ

津波予報は地震発生から約3分後発表

テレビ・ラジオなどで正しい情報を確認!

テレビ・ラジオ

防災行政無線、広報車

メール(携帯電話・スマートフォンなど)

防災ネットワーク

インターネット(パソコン・スマートフォン)

10分~数時間 状況に応じて冷静に対応

避難生活または自宅生活

避難所生活は、避難者の方々の共同生活となります。マナーを守り、みんなで支え合きましょう。

避難所

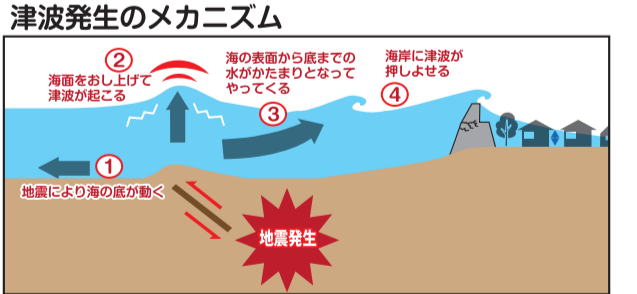
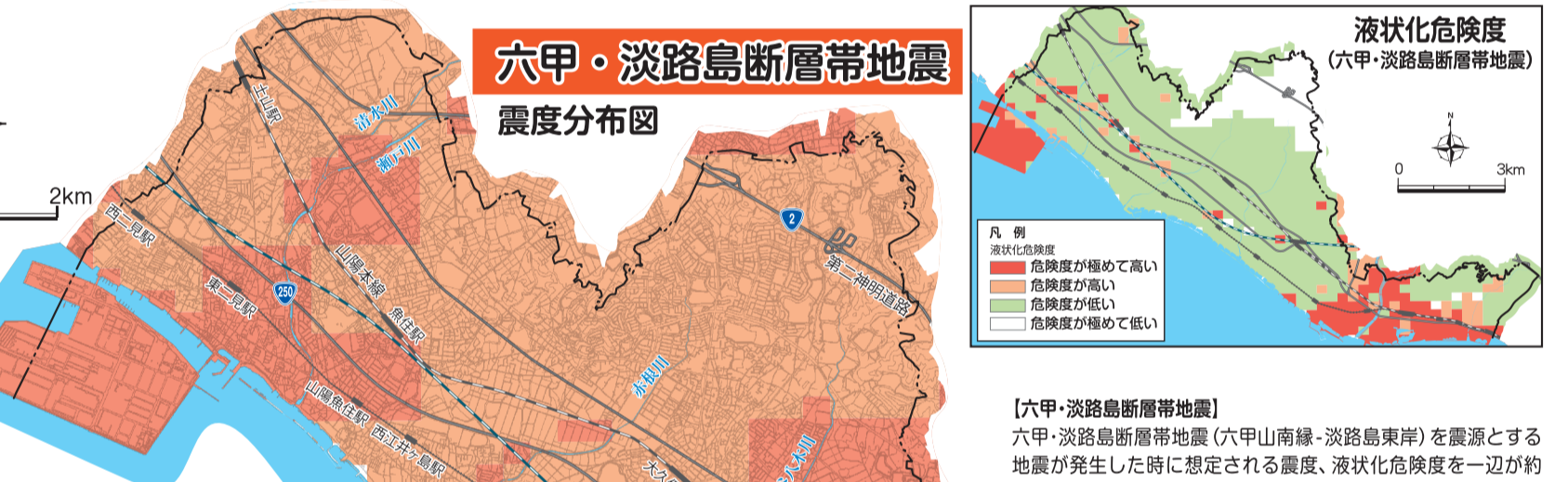
避難生活は、避難者の方々の共同生活となります。マナーを守り、みんなで支え合きましょう。

避難所

避難生活は、避難者の方々の共同生活となります。マナーを守り、みんなで支え合きましょう。

市に大きな影響を及ぼす地震

●震度5弱以上で小・中学校の避難所を開設します。



土砂災害(特別)警戒区域

土砂災害のおそれがある区域で、警戒区域では危険の周知、警戒避難マニュアルの作成など警戒避難体制の整備が図られます。

土砂災害特別警戒区域

土砂災害警戒区域のうち建築物に損傷が生じ住民に著しい危害が生じるおそれがある区域で、特定の開発行為に対する許可制、建築物の構造規制、建築物の移動の勧告及び支援措置などが行われます。

土砂災害特別警戒区域

土砂災害警戒区域