

お客さま本位の業務運営に係る取組状況

商品・サービスのさらなる向上に向けた取組みをはじめ、お客さま本位の業務運営（フイデューシャリー・デューティー）への取組状況を定期的に公表していきます。

1. 商品ラインナップ

お客さまの知識・経験・財産の状況およびお取引の目的に照らし、保険 8 商品、投資信託 6 商品を取扱いしています。また、その他ラインナップでは、国債や次世代への資産継承する金融サービスとして、信金中央金庫と信託契約代理業務に基づき信託商品のサービスを取扱っています。

◇ 保険ラインナップ（令和 8 年 3 月末）

商品種類		取扱商品数	取扱商品名
一時払終身保険		2	しんきんらいふ終身 FS<無告知型> ふるはーと J ロードⅢ
個人年金保険		1	たのしみ未来・たのしみ未来〈学資積立プラン〉
平準払	医療・がん保険	3	ほしい安心で「生きる」を彩る保険あんしんパレット メディカル Kit R あなたによりそうがん保険ミライト
	傷害保険	2	標準傷害保険 シニアサポーター
合 計		8	

※当金庫は特定保険契約（変額保険・変額年金保険・外貨建て保険・市場価格調整(MVA)機能を有する保険等）の取扱いは行っていません

◇ 投資信託ラインナップ（令和 8 年 3 月末）

主投資先	取扱商品数	取扱商品名
株式（国内）	2	しんきんインデックスファンド 225 しんきん好配当利回り株ファンド（3 ヶ月決算型）
債券（国内外）	1	グローバル・ソブリン・オープン（毎月決算型）
債券（海外）	1	ニッセイ/パトナム・インカムオープン
バランス（国内外）	2	ダイワ資産分散インカムオープン（奇数月決算型） しんきん 3 資産ファンド（毎月決算型）
合 計	6	

※しんきん好配当利回り株ファンド（3 ヶ月決算型）、ニッセイ/パトナム・インカムオープン、ダイワ資産分散インカムオープン（奇数月決算型）、しんきん 3 資産ファンド（毎月決算型）の 4 商品は現在商品保有者のみ追加買付できます

◇ その他 ラインナップ（令和8年3月末）

商品種類	取扱商品数	取扱商品名
国債	3	個人向け国債（10年変動）（3・5年固定）
信託	2	しんきん相続信託 しんきん暦年信託

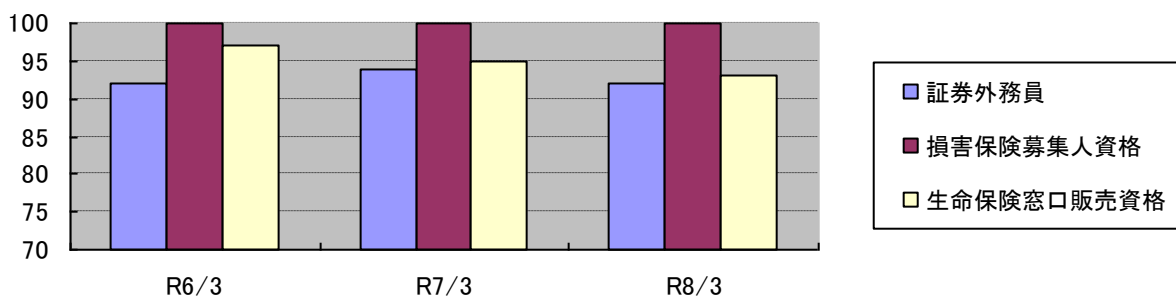
2. 人財育成の取組み

多様化するお客さまニーズに対応し、お客さまと信頼関係を構築するため、また、職員の知識、能力の向上を図るため自己啓発支援に取り組んでいます。

◇ 各種資格の取得率

年月	証券外務員	損害保険募集人資格	生命保険窓口販売資格
R6/3	92%	100%	97%
R7/3	94%	100%	95%
R8/3	92%	100%	93%

※R8/3末の資格登録者数は証券83名、損害保険88名、生命保険84名です。



◇ 預かり資產業務に関する研修の受講人数（令和7年度）

研修テーマ	受講人数
保険商品	69
投資信託 国債	82

※延べ人数

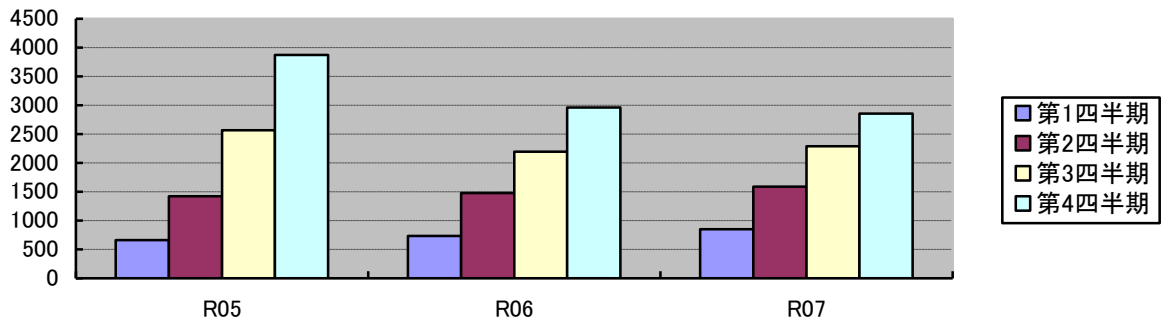
3. お客さまへのサービスの提供

お客さまの知識・経験・財産の状況およびお取引の目的に照らし、適切な商品をご提案しております。

◇ 新規情報面談数の推移

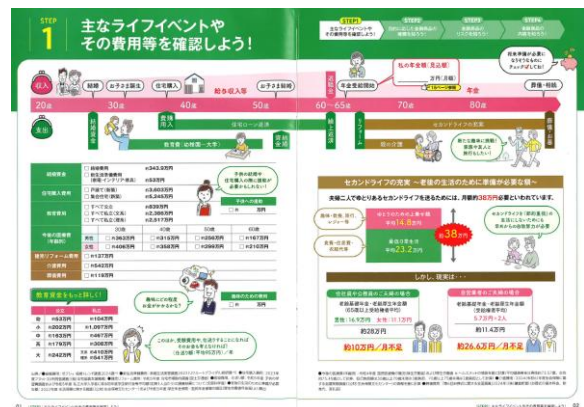
(件)

年度	第1四半期	第2四半期	第3四半期	第4四半期
R05	659	1,424	2,569	3,871
R06	732	1,477	2,196	2,962
R07	848	1,590	2,287	2,858



◇ お客さまのライフイベントごとの将来の備えやニーズを把握し、各種資料やパンフレット等を用いてわかりやすく丁寧にご説明、ご提案させていただいております。

【パンフレットの例】



4. お客様本位の業務運営にかかる実績

お客様の知識・経験・財産の状況およびお取引の目的に照らし、適切な商品をご提案した結果、生命保険を中心に残高、保有件数とも順調に増加しています。

◇ 預かり資産残高および保有件数の推移

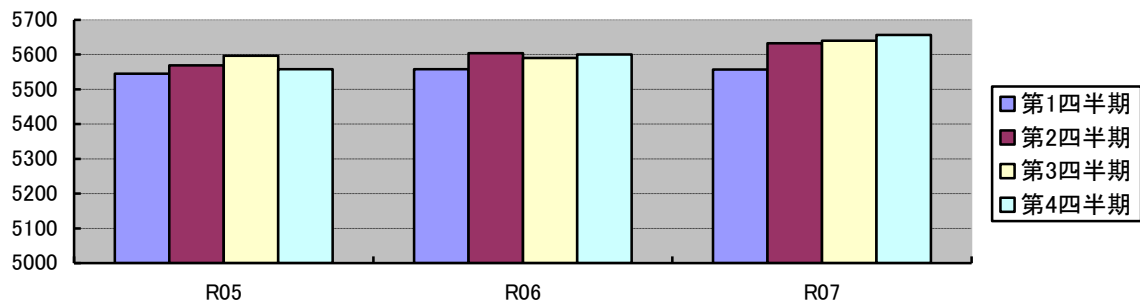
(件 千円)

年度		第1四半期	第2四半期	第3四半期	第4四半期	増減
R05	件数	5,545	5,569	5,597	5,558	▲75
	残高	8,557,112	8,691,833	8,854,931	8,760,405	277,666
R06	件数	5,558	5,604	5,590	5,600	42
	残高	8,863,136	9,164,455	9,259,368	9,443,826	683,421
R07	件数	5,557	5,633	5,640	5,657	57
	残高	9,554,393	9,914,085	10,068,702	10,332,510	888,684

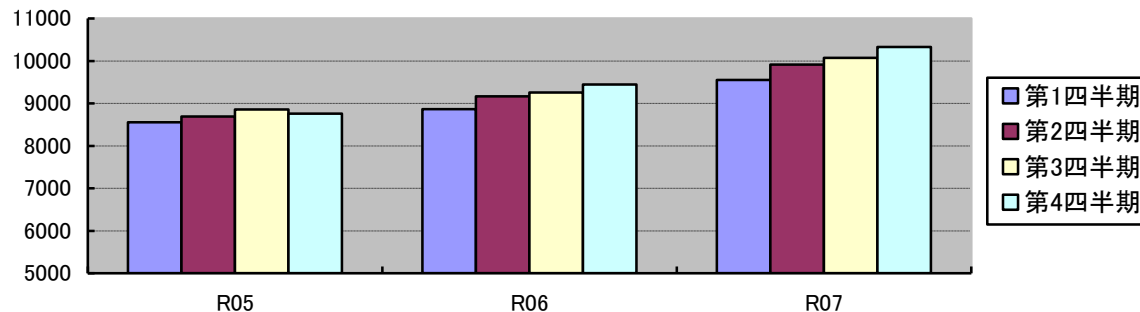
※件数は投信、生保（平準払含）、国債の数値

残高は投信、生保（平準払含まない）、国債の数値

保有件数



預かり資産残高 (百万円)



5. お客様の声を活かす体制整備

お客様からいただいたご意見・要望や苦情等の大切な情報については、公正・迅速かつ誠実に対応し、お客様の理解と信頼を得られるよう体制整備に努めております。

