

2026年5月12日

各 位

大川信用金庫

当金庫ディスクロージャー誌の一部訂正について

「大川信用金庫の現況 ディスクロージャー2025」につきまして、自己資本比率ならびに当該比率に関連する項目に、一部誤りがございましたので、お詫び申し上げますとともに、下記のとおり訂正させていただきます。

なお、訂正箇所には下線を付しております。

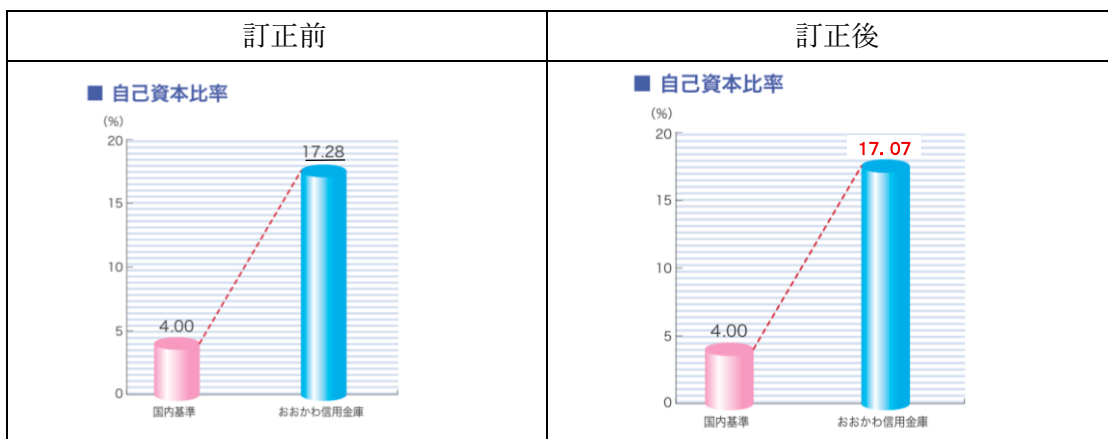
記

・訂正内容

23 頁





自己資本比率について

訂正前	訂正後
当金庫の自己資本比率は、今期も内部留保の積上げを行い、自己資本の充実に努めた結果 <u>17.28%</u> となり、高い水準を維持しております。	当金庫の自己資本比率は、今期も内部留保の積上げを行い、自己資本の充実に努めた結果 <u>17.07%</u> となり、高い水準を維持しております。



訂正前	訂正後
自己資本比率 = $\frac{12,090 \text{ 百万円 (自己資本の額)}}{67,747 \text{ 百万円 (信用リスク)} + 2,209 \text{ 百万円 (オペレーショナル・)}} = 17.28\%$	自己資本比率 = $\frac{12,090 \text{ 百万円 (自己資本の額)}}{67,747 \text{ 百万円 (信用リスク)} + 3,045 \text{ 百万円 (オペレーショナル・)}} = 17.07\%$

当金庫の地域活性化への取り組みについて【2025年3月31日】

訂正前	訂正後
 <div data-bbox="424 472 708 741"><p>おおかわ信用金庫</p><p>常勤役員 : 142名 店舗数 : 11店舗 業務純益 : 359百万円 経常利益 : 180百万円 当期利益 : 225百万円 自己資本比率: <u>17.28%</u></p></div> 	 <div data-bbox="967 472 1251 741"><p>おおかわ信用金庫</p><p>常勤役員 : 142名 店舗数 : 11店舗 業務純益 : 359百万円 経常利益 : 180百万円 当期利益 : 225百万円 自己資本比率: <u>17.07%</u></p></div> 

経営の内容

資-10 頁

単体における事業年度の開示事項

1. 自己資本の構成に関する開示事項

リスク・アセット等 (3)

訂正前	訂正後
オペショナル・リスク相当額の合計額 を八パーセントで除して得た額 2024年度 <u>2, 209</u>	オペショナル・リスク相当額の合計額 を八パーセントで除して得た額 2024年度 <u>3, 045</u>
リスク・アセット等の額の合計額 (ニ) 2024年度 <u>69, 956</u>	リスク・アセット等の額の合計額 (ニ) 2024年度 <u>70, 792</u>

自己資本比率

訂正前	訂正後
自己資本比率 ((ハ) / (ニ)) 2024年度 <u>17. 28%</u>	自己資本比率 ((ハ) / (ニ)) 2024年度 <u>17. 07%</u>

2. 定量的な開示事項

(1) 自己資本の充実度に関する事項

訂正前		訂正後	
ロ. オペレーショナル・リスク相当額の 合計額を八パーセントで除して得た額 2024年度		ロ. オペレーショナル・リスク相当額の 合計額を八パーセントで除して得た額 2024年度	
リスク・アセット	所要自己資本額	リスク・アセット	所要自己資本額
<u>2, 209</u>	<u>88</u>	<u>3, 045</u>	<u>121</u>
BI		BI	
<u>1, 472</u>		<u>2, 030</u>	
BIC		BIC	
<u>176</u>		<u>243</u>	
ハ. 単体総所要自己資本額 (イ+ロ)		ハ. 単体総所要自己資本額 (イ+ロ)	
リスク・アセット	所要自己資本額	リスク・アセット	所要自己資本額
<u>69, 956</u>	<u>2, 798</u>	<u>70, 792</u>	<u>2, 831</u>

単体における定性的な開示事項

2. 自己資本の充実度に関する評価方法の概要

訂正前	訂正後
自己資本の充実度に関しましては、自己資本比率（ <u>17.28%</u> ）は国内基準である4%を上回っており、経営の健全性・安全性を十分保っております。	自己資本の充実度に関しましては、自己資本比率（ <u>17.07%</u> ）は国内基準である4%を上回っており、経営の健全性・安全性を十分保っております。