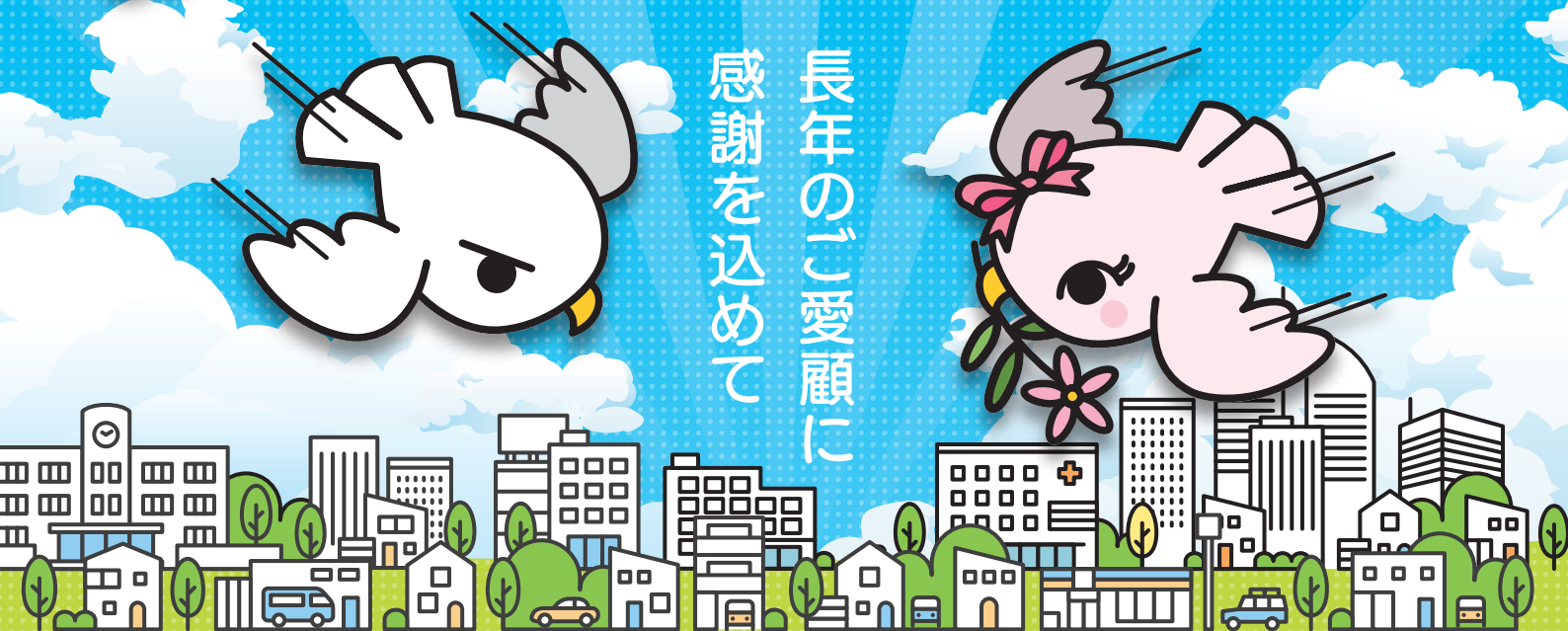


おおかわ信用金庫

# 75周年 ありがとうキャンペーン

【募集期間】2026年4月1日(水)～8月31日(日)

長年のご愛顧に  
感謝を込めて



【期間中、下記のいずれかをご契約のお客さま  
先着5,000名様にプレゼントを進呈いたします。】

口座の新規開設

定期預金

定期積金

各種保険商品

投資信託

各種ローン

新規年金受取指定

これからも暮らしやすい

環境維持のため、

大川信用金庫はエコ活動に

取り組んでまいります。



コンパクトで使い  
やすいサイズ感



プラスチック  
スマートタグ付き



リフェロ・再生PETマイバッグ

買い物に出かける時は  
バッグにしのばせて。  
広げればマチのある  
ワイドサイズの  
頼れるバッグに!



レッド

ネイビー



カーキ

グレー

先着  
5,000  
名様



## 投資信託に関するご注意事項

- 投資信託は、預金・保険契約ではありません。
- 投資信託は、預金保険機構・保険契約者保護機構の保護の対象ではありません。
- 当金庫が取り扱う投資信託は、投資者保護基金の対象ではありません。
- 当金庫は、販売会社であり、投資信託の設定・運用は委託会社が行います。
- 投資信託は、元本および利回りの保証はありません。
- 投資信託は、組入有価証券等の価格下落や組入有価証券等の発行者の信用状況の悪化等の影響により、基準価額が下落し、元本欠損が生ずることがあります。また、外貨建て資産に投資する場合には、為替相場の変動等の影響により、基準価額が下落し、元本欠損が生ずることがあります。
- 投資信託の運用による利益および損失は、ご購入されたお客様に帰属します。
- 投資信託のご購入時には、申込手数料として最大1.10%（消費税込み）をご負担いただきます。換金時には、ファンドの維持・管理のため信託財産留保額として最大0.3%が必要となります。また、これらの手数料等とは別に信託報酬として最大年2.42%（消費税込み）をご負担いただきます。その他詳細につきましては、各ファンドの投資信託説明書（交付目論見書）等をご覧ください。なお、投資信託に関する手数料の合計は、お申込金額、保有期間等により異なりますので表示することはできません。
- 投資信託には、換金期間に制限のあるものがあります。
- 投資信託は、金融商品取引法第37条の6の規定に基づく、書面による契約の解除（クーリングオフ）の適用はありません。
- 投資信託をご購入にあたっては、あらかじめ最新の投資信託説明書（交付目論見書）および目論見書補完書面等を必ずご覧ください。投資信託説明書（交付目論見書）および目論見書補完書面等は、当金庫の本支店にご用意しています。
- 当資料は、当金庫が独自に作成したものであり、金融商品取引法に基づく開示資料ではありません。

## 保険商品に関するご注意事項

- 保険商品は預金等ではありません（預金保険制度の対象外です）。また、解約返戻金や保険金が払込保険料の合計額を下回る場合があります。
- 保険契約を引受け、保険金等をお支払いするのは保険会社となります。また、引受保険会社の業務もしくは財産の状況の変化によっては、ご契約時の保険金等が減額される場合があります。

## 定期預金に関するご注意事項

- 定期預金は預金保険制度の対象商品であり、預金保険の範囲内で保護されます。
- 原則として、満期日前の中途解約はできません。やむを得ず中途解約をされる場合は、預金規定に基づき預入期間に応じた中途解約利率により計算した利息とともに支払います。
- 対象商品（定期預金）の最新の金利につきましては、営業店窓口におたずねください。
- 定期預金のお利息には20.315%（国税15.315%＋地方税5%）の税金（復興特別所得税を含む）がかかります。

## 定期積金に関するご注意事項

- 定期積金は預金保険制度の対象商品であり、預金保険の範囲内で保護されます。
- 原則として、満期日前の中途解約はできません。やむを得ず中途解約をされる場合は、普通預金利率となります。
- 対象商品（定期預金）の最新の金利につきましては、営業店窓口におたずねください。
- 定期積金の店頭表示金利は税引前であり、給付補てん備金のお利息には20.315%（国税15.315%＋地方税5%）の税金（復興特別所得税を含む）がかかります。

対象商品の詳細につきましては、店頭窓口または渉外担当者にお問い合わせください。

本店営業部 ☎0944(86)5191 川口支店 ☎0944(87)2001 大木支店 ☎0944(32)1112 諸富支店 ☎0952(47)4131  
田口支店 ☎0944(87)5131 三又支店 ☎0944(87)1110 城島支店 ☎0942(62)3167 ゆめ咲支店 ☎0952(29)5500  
木室支店 ☎0944(88)2031 酒見支店 ☎0944(86)5900 ミヅマ支店 ☎0942(65)1001