

おおかわ信用金庫の定期積金



夢百か花

ゆめ ひゃっ か

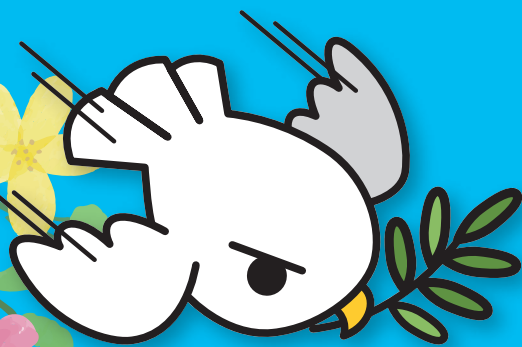
募集期間 2026年4月1日(水)～8月31日(月)

募集限度額

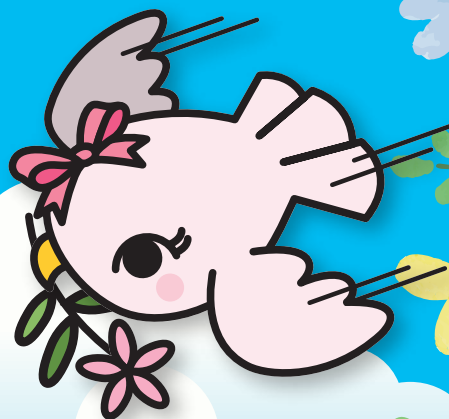
18億円

(うち一般法人の契約額総額は3億円)

※募集期間中であっても、募集契約額に達し次第、お取り扱いを終了させていただきます。



地域と家族、
いろいろな夢を
咲かせましょう。



キャンペーン適用金利

契約期間／3年

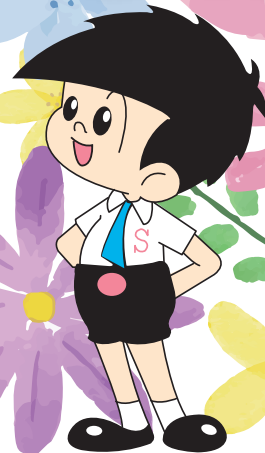
契約期間／5年

年 0.50%

年 0.75%

個人・個人事業者・一般法人のお客さまが対象となります

契約期間／3年・5年 契約額／50万円以上



ふれあいを大切に
おおかわ信用金庫

おおかわ信用金庫

検索

■ホームページアドレス
<https://www.shinkin.co.jp/ookawa/>



(2026.4)

夢百化

ゆめ

ひゃっ

か

募集期間 2026年4月1日(水)～8月31日(月)

- ご利用いただける方／個人・個人事業者・一般法人のお客さま
- 対象商品／●契約期間:3年・5年
●契約額:50万円以上
- 適用金利／●契約期間3年:年**0.50%**
●契約期間5年:年**0.75%**
- 預入区分／集金・窓口扱いおよび自動振替
- 募集契約額／契約額総額18億円
(うち一般法人の契約額総額は3億円)

※募集期間中であっても、募集契約額に達し次第、お取り扱いを終了させていただきます。

【定期積金掛込みの目安】

お積立期間3年間(36回)			お積立期間5年間(60回)		
目標積立額	毎月のお積立金額	満期時お受取額	目標積立額	毎月のお積立金額	満期時お受取額
50万円	14,000円	504,000円+給付補てん備金	50万円	9,000円	540,000円+給付補てん備金
100万円	28,000円	1,008,000円+給付補てん備金	100万円	17,000円	1,020,000円+給付補てん備金

※満期日に掛込総額の外に、ご契約時の利回りにより、給付補てん備金(お利息)をお支払いいたします。
※給付補てん備金(お利息)については、20.315%の分離課税が適用されます。

- 本商品は預金保険制度の対象商品であり、預金保険の範囲内で保護されます。
- 総合口座への担保組入れはできません。
- 原則として、満期日前の中途解約はできません。やむを得ず中途解約をされる場合には、全期間とも普通預金利率となります。
- 定期積金の店頭表示金利は税引前であり、給付補てん備金には20.315%(国税15.315%+地方税5%)の税金(復興特別所得税を含む)がかかります。
- キャンペーン対象商品の詳細につきましては、店頭窓口または渉外担当者にお問い合わせください。

あなたの
ライフスタイルに
合わせて
お選びください。

ローン商品 のご案内

家族の夢、実現するなら
住宅ローン

ご自宅をもっと快適に
リフォームプラン

お子さまの素敵な未来のために
教育プラン

車に関することならなんでも
カーライフプラン

お使いみちはあなた次第
フリーローン

※詳しくは、店頭窓口または渉外担当者にお問い合わせください。
※審査の結果、ご希望に添えないこともございます。予めご了承ください。

本店営業部 ☎0944(86)5191
田口支店 ☎0944(87)5131
木室支店 ☎0944(88)2031
川口支店 ☎0944(87)2001

三又支店 ☎0944(87)1110
酒見支店 ☎0944(86)5900
大木支店 ☎0944(32)1112
城島支店 ☎0942(62)3167

ミヅマ支店 ☎0942(65)1001
諸富支店 ☎0952(47)4131
ゆめ咲支店 ☎0952(29)5500