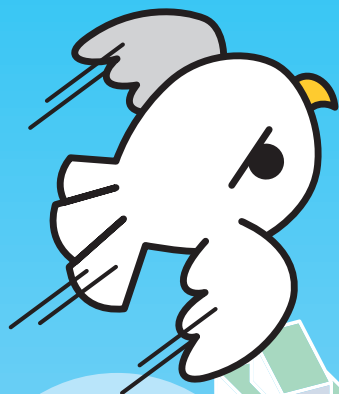


おおかわ信用金庫の定期積金

# 夢ステップ

募集期間 2025年4月1日(火) ▶ 8月29日(金)



キャンペーン適用金利

年 **0.450%**

個人・個人事業者方

契約額  
総額 **15億円**

※募集期間中であっても、  
募集契約額に達し次第、  
お取り扱いを終了さ  
せていただきます。

個人・個人事業者の方が対象となります 契約期間／3年以上 契約額／50万円以上

SUSTAINABLE  
DEVELOPMENT  
GOALS

17

パートナーシップで  
目標を達成しよう



ふれあいを大切に  
おおかわ信用金庫

おおかわ信用金庫

検索

■ホームページアドレス  
<https://www.shinkin.co.jp/ookawa/>



(2025.4)

# 夢ステップ

**募集期間** 2025年4月1日(火) ▶ 8月29日(金)

- ご利用いただける方／個人、個人事業者の方
- 対象商品／●契約期間：3年以上  
●契約額：50万円以上
- 適用金利／年**0.450%**
- 預入区分／集金・窓口扱いおよび自動振替
- 募集契約額／契約額総額15億円

※募集期間中であっても、募集契約額に達し次第、お取り扱いを終了させていただきます。



**【定期積金掛込みの目安】**

お積立期間3年間(36回)			お積立期間5年間(60回)		
目標積立額	毎月のお積立金額	満期時お受取額	目標積立額	毎月のお積立金額	満期時お受取額
50万円	14,000円	504,000円+給付補てん備金	50万円	9,000円	540,000円+給付補てん備金
100万円	28,000円	1,008,000円+給付補てん備金	100万円	17,000円	1,020,000円+給付補てん備金

※満期日に掛込総額の外に、ご契約時の利回りにより、給付補てん備金(お利息)をお支払いいたします。  
※給付補てん備金(お利息)については、20.315%の分離課税が適用されます。

- 本商品は預金保険制度の対象商品であり、預金保険の範囲内で保護されます。
- 総合口座への担保組入れはできません。
- 原則として、満期日前の中途解約はできません。やむを得ず中途解約をされる場合には、全期間とも普通預金利率となります。
- 定期積金の店頭表示金利は税引前であり、給付補てん備金には20.315%(国税15.315%+地方税5%)の税金(復興特別所得税を含む)がかかります。
- キャンペーン対象商品の詳細につきましては、店頭窓口または渉外担当者にお問い合わせください。

あなたの  
ライフスタイルに  
合わせて  
お選びください。

**ローン商品  
のご案内**

家族の夢、実現するなら

**住宅ローン**

ご自宅をもっと快適に

**リフォームプラン**

お子さまの素敵な未来のために

**教育プラン**

車に関することならなんでも

**カーライフプラン**

お使いみちはあなた次第

**フリーローン**

※詳しくは、店頭窓口または渉外担当者にお問い合わせください。  
※審査の結果、ご希望に添えないこともございます。予めご了承ください。

本店営業部 ☎0944(86)5191  
田口支店 ☎0944(87)5131  
木室支店 ☎0944(88)2031  
川口支店 ☎0944(87)2001

三又支店 ☎0944(87)1110  
酒見支店 ☎0944(86)5900  
大木支店 ☎0944(32)1112  
城島支店 ☎0942(62)3167

ミヅマ支店 ☎0942(65)1001  
諸富支店 ☎0952(47)4131  
ゆめ咲支店 ☎0952(29)5500