

新発売

スーパー定期預金

情熱6

ご利用いただける方

個人・法人等の方

(ただし、金融機関・公金・宗教法人等非課税法人は除く)

お取扱期間

2021年4月1日(木)～9月30日(木)

適用金利

0.07%(税引後 0.055%)

お預入期間

1年

お預入限度額

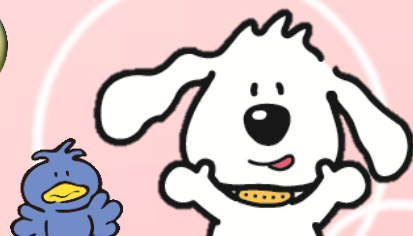
1口座30万円以上500万円以下

(お客さま一人あたり預入限度額は、1,000万円以下とします)

募集総額

3,630億円(自動継続分も含む)

(募集総額に達し次第お取扱いを終了いたしますのでお早めにお申し込みください)



2021年4月～9月に満期到来するスーパー定期預金「情熱5」、
2021年5月～7月に満期到来するスーパー定期預金「カトレアフレンド(13)」
については、スーパー定期預金「情熱6」1年ものに自動継続されます。

- 本商品のお預け入れは、当金庫本支店1カ店のみとさせていただきます。
- お預け入れ形態は、スーパー定期預金、元利・元金自動継続式(証書または通帳式)といたします。総合口座のお取扱いはできません。
- 適用金利は、満期日まで適用します。満期後は当金庫所定のスーパー定期預金の金利で自動継続します。
- 中途解約をされた場合は当金庫所定の中途解約利率で計算いたします。
- 個人の方のお利息には源泉徴収税率(預金利子税)20.315%がかかります。法人の方は総合課税となります。
- 本商品は新たにお預け入れいただいた資金とさせていただきます。
- 商品概要説明書は窓口にございます。
- 本商品は預金保険制度の対象商品です。元本1,000万円までとその利息が保護の対象となります。(当金庫に複数口座がある場合はそれらの預金元本を合計して1,000万円までとその利息が保護されます。)
- だいしん未来支店では、お取扱いはいたしておりません。

くわしくは担当者または窓口までお問い合わせください。

大阪信用金庫



<https://www.osaka-shinkin.co.jp>

2021年4月1日現在