



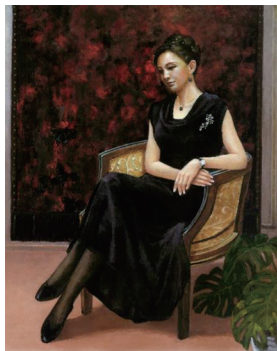
クリームスイーツ専門店の「Moana cream大阪鶴橋店」



▲同店 Instagram

**もっちり生地の手作りクレープ「Moana cream」が鶴橋に開店**  
 大阪市東成区大今里南を拠点に、環境保全型農業や食育・保育事業を展開する同社（小山綾社長）は1月、クリームスイーツ専門店「Moana cream大阪鶴橋店」を同区東小橋に開店しました。  
 一つ一つ手作りするクレープは自家製クリームともっちり生地、豊富なトッピングが自慢の看板メニュー。ワッフルなどのスイーツも好評です。「食は心と体を育てる原点」の理念のもと、素材から製法、仕上げまで丁寧に向き合い、地域に根ざした店を目指します。

**（株）リクリエイム**（生野支店）



日展に入選した「Feel・寂寥（形見のプローチ）」

**吉田慶子氏**（阿倍野支店）  
 もの悲しさを表現する女性の姿  
**日展洋画部門で6度目の入選**  
 当金庫シテイレディースクラブ元会長・吉田慶子氏の作品が、昨年の第118回日本美術展覧会（日展）洋画部門で6度目の入選を果たしました。  
 タイトルは「Feel・寂寥（形見のプローチ）」。

**（株）YAMAKOH**（南田辺支店）

**植田油脂（株）**（住道支店）  
 廃食油リサイクルに長年貢献  
**eco検定アワードで大賞に**



東京都での表彰式に出席した高橋社長（前列・右から2人目）

大東市深野を拠点に廃食用油の回収・リサイクル販売を手掛ける同社 植田良次会長、高橋史年社長）は1月、東京商工会議所が主催する「eco検定アワード2025」で大賞を受賞しました。  
 同社は「パートナーシップで脱炭素」を掲げ、近畿で家庭廃食油の回収スポット500カ所設置（当金庫も協力）を達成したほか、2023年からは独自の高純度バイオディーゼル燃料を製造するなど、長年の活動が認められました。今後も取り組みを続け、「リサイクルが当たり前の社会」を目指します。

**（株）YAMAKOH**（南田辺支店）

**幅広い建築物の解体に対応  
 新社屋ビルでさらなる効率化へ**

大阪市東住吉区東田辺で各種建築物の解体業・産業廃棄物の収集運搬業を手掛ける同社（山田賢志社長）は昨年12月、新社屋ビルに事務所を移転しました。「安心・信頼・安全第一」をモットーに住宅や小規模ビル、大規模建築物まで幅広く解体に対応。重機やクレーンを扱う高い技術力と繊細な手作業で、安全と周囲の環境に配慮し作業を進めます。新社屋は1・2階を賃貸、2・3階を同社事務所として使います。広くなった事務所と新設した福利厚生施設で、業務効率と従業員の満足度が高まりました。



同社事務所や福利厚生施設として使用される新社屋ビル

**（株）クロダテック**（つるみ支店）

**建設機械の企画・設計製作会社  
 丹波篠山に工場と事務所を建設**



このたび建て替えた工場と事務所

大阪市鶴見区横堤で建設機械の設計製作やレンタルを手掛ける同社（黒田力社長）は昨年12月、兵庫県丹波篠山市の同社兵庫センターを新たに工場と事務所にて建て替え、「兵庫EMC」として稼働を開始しました。  
 1989年設立の同社は、一般工事からトンネル、ダムなどの大規模工事まで、施工に最適な建設機械の企画・設計製作でトータルに現場を支えてきました。広くなった新工場と隣接する事務所により、生産能力の強化や品質管理の向上、業務の効率化を目指します。

**（株）ONE'S HOME**（大東北支店）

**府内を商圏に不動産業を展開  
 内環状線沿いの好立地に新本社**



内環状線沿いに新築された本社

府内全域を商圏に不動産業を営む同社（吉井辰輔社長）は2月、大阪市東成区深江南に本社を新築し移転しました。  
 新築戸建て住宅の販売および土地・中古戸建て住宅の買い取りをメインに工場や倉庫、事務所、店舗などさまざまな物件を取り扱い、仲介から建築まで幅広く手掛けています。新たな事務所は内環状線に面した好立地で来客用駐車場も完備し、気軽に来店・相談できる環境を整えました。移転を機にさらなる業容拡大を目指し、より良い理想の住宅づくりをサポートします。

**昭和土地建物（株）**（阿倍野支店）

**お世話になった昭和町に恩返し  
 「昭和町マンション」に大壁画**



昭和町マンションの壁一面に描かれた壁画

大阪市阿倍野区阪南町で不動産賃貸業を営む同社（岡田典子社長）は、区内に所有する「昭和町マンション」の壁一面に壮大な壁画を制作しました。  
 同社は1953年、昭和町で創業。お世話になった町に新たなランドマークを作って恩返ししようとプロジェクトを開始。「昭和」と名の付く同マンションに描くことで、昨年迎えた昭和100年の記念の意味も込めました。描いたのは同区昭和町在住のクリエイターや地域の方々。大きな顔の表情やスタイル模様の一つ一つが優しく大通りを見つめます。

**（株）三協**（吉田支店）

**企業を訪問し物流の課題を解決  
 コンサルティング事業スタート**

東大阪市今米で倉庫業、物流サービス業を営む同社（山田孝治社長）は昨年12月、同業者を対象に、利益を生む物流への変革をお手伝いする物流改善コンサルティング事業を開始しました。  
 「自社の現状をどうにかしたい」と悩む企業を対象に、専任チームが物流現場を訪問し、課題を可視化。その課題に合わせて業務フローの再設計や同社開発の倉庫管理システム「SANTA」のカスタマイズを行うなど完全オーダーメイドの改善策を提案します。結果報酬型で成果が出なければ費用が発生しないのも特徴です。  
 ▲同社ホームページ



現場を劇的に改善するWMS  
**SANTA**  
 コンサルティングで利用する倉庫管理システム「SANTA」



▲同社ホームページ