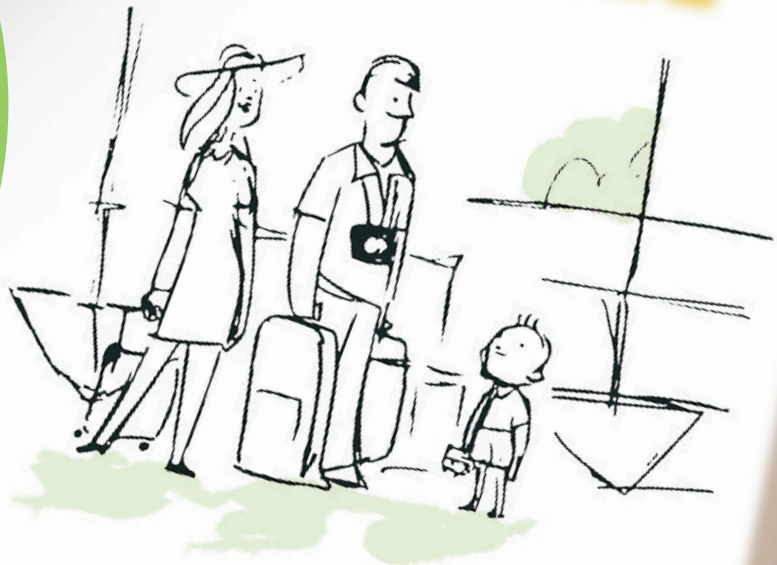


おしま信金 「カードローン・ 煌煌」

お使いみちは自由!
人生のさまざまなイベントを応援します!



ご融資利率

変動金利

年 **5.00%**

(保証料込み)

貸越極度額
最大100万円

無理なくご返済いただける範囲で、計画的にご利用ください。

ご利用 いただける方	<ul style="list-style-type: none">● 年齢が、契約時満20歳以上65歳未満の個人の方● 当金庫の営業地区内に居住あるいは勤務されている方● (一社)しんきん保証基金の保証が受けられる方● 貸越極度額が50万円を超える場合は安定継続した収入がある方	ご返済方法	<ul style="list-style-type: none">● 元金は随時返済方式です。● 貸越利息は毎年3月と9月の年2回、口座から引落しします。
お使いみち	自由。但し、事業性資金にはお使いいただけません。	ご融資利率	変動金利 年5.00%(保証料を含む)
貸越極度額	10万円～100万円(10万円単位)	担保・保証人	必要ございません。
ご契約期間	3年間(3年毎の更新) ※更新審査の結果によっては、更新できない場合がございます。 ※更新予定日時点で満70歳以上の方は更新できません。	必要書類	本人確認書類(運転免許証等)

□ 審査の結果、ご希望に添えない場合もございますので、あらかじめご了承ください。

□ 金融情勢の変化などにより内容を変更・中止させていただく場合がございます。

詳しくは、本支店窓口までお問合せください。なお、窓口に商品概要説明書をご用意しております。



“地域へ感動を そして未来へ”

おしま信用金庫

フリーダイヤル

0120-234-376

[平日/AM9:00~PM5:30]

2021年1月1日現在

毎日の生活に安心の一枚

カードローンとは、
貸越極度額の範囲内でATMを利用して
自由に何度でも必要資金を
お借入れいただける商品です。



ポイント

1

急な出費があっても安心。

突然の出費やお給料前など、必要な時にかんたんに
ATMでお借入れができるので、いざという時に安心です。

ポイント

2

お使いみちは自由。

ショッピングや旅行など様々な用途にご利用いただけます。

ポイント

3

正社員以外の方もご利用可能。

パート・アルバイト・主婦の方もお申込みいただけます。

“地域へ感動を そして未来へ” おしま信用金庫

詳しくは、当金庫本支店へお気軽にご相談下さい。

本店 〒049-2326 茅部郡森町字御幸町 115 ☎(01374)2-2024
鹿部支店 〒041-1402 茅部郡鹿部町字鹿部 80-3 ☎(01372)7-2334
大野支店 〒049-0121 北斗市久根別2丁目10-10(上磯支店内) ☎(0138)73-8600
八雲支店 〒049-3107 二海郡八雲町本町 209 ☎(0137)62-2158
新せたな支店 〒049-4501 久遠郡せたな町北檜山区北檜山 421 ☎(0137)84-5014
函館支店 〒040-0035 函館市松風町 5-9 ☎(0138)23-7191

五稜郭支店 〒040-0001 函館市五稜郭町 12-16 ☎(0138)53-9111
亀田支店 〒041-0806 函館市美原 4丁目 18-31 ☎(0138)46-3391
上磯支店 〒049-0121 北斗市久根別 2丁目 10-10 ☎(0138)73-8600
赤松街道支店 〒041-1122 亀田郡七飯町大川 3丁目 2-10 ☎(0138)66-5111
札幌支店 〒060-0002 札幌市中央区北2条西3丁目1番地 敷島ビル1F ☎(011)213-4141