

## リモートサポートサービス

▶▶リモートサポートサービスの操作説明はこちら

[▶▶利用規約はこちら](#)

当金庫は、株式会社インターコムが提供するリモートサポートサービス（商品名：Remote Operator エンタープライズ）を導入しました。

本サービスは、お客様が、インターネットバンキングの操作でお困りの際に、お客様の同意のもと、しんきん EB サポートデスク側のパソコンからお客様のパソコン画面を参照（共有）できるものです。インターネットバンキング操作時におけるご不明点に対し、よりスムーズなご案内が可能となります。

### 1. 「リモートサポートサービス（商品名：Remote Operator エンタープライズ）」の概要

Remote Operator エンタープライズは、お客様の同意のもと、ご案内の間だけお客様のパソコンとしんきん EB サポートデスクのパソコンとを接続（画面共有のみ）可能にするクラウド型リモートサポートツールです。

本サービスは、お客様が参照されているパソコンの画面上への矢印表示を使用したビジュアルなご案内も可能なサポートツールとなっています。

①画面の参照（共有）方法につきましては、しんきん EB サポートデスクのオペレーターがお客様からのお問い合わせ内容に応じて個別にご案内をいたします。

②本サービスの機能は、お客様としんきん EB サポートデスクでパソコン画面を共有し、矢印表示により操作をご案内するものです。

※しんきん EB サポートデスクからお客様のパソコンを直接操作するものではありません。

③一部ご利用になれないパソコン、ブラウザがございます。あらかじめご了承ください。

⑤Remote Operator エンタープライズの動作条件詳細に関しましては、下記 URL を参照ください。

<http://www.intercom.co.jp/remotepoperator/enterprise/>

## 2. 導入の背景

インターネットバンキングをお申し込みいただくお客様が年々増加していることに対し、さらなるお客様へのサービス向上のため本サービスを導入いたしました。

本サービスの導入により、お客様のご不明点や、エラー状況等の把握にかかる時間が短縮されることに加え、分かりやすく操作をご案内することが可能となります。

## 3. 画面共有イメージ【お客様側】

The screenshot shows a web browser window displaying the 'shinkin.co.jp/demo/' website. The page title is '法人向け インターネットバンキングサービス' (Internet Banking Service for the Company). The main content area is titled '支払元口座選択' (Select Payment Source Account) and includes a table with the following data:

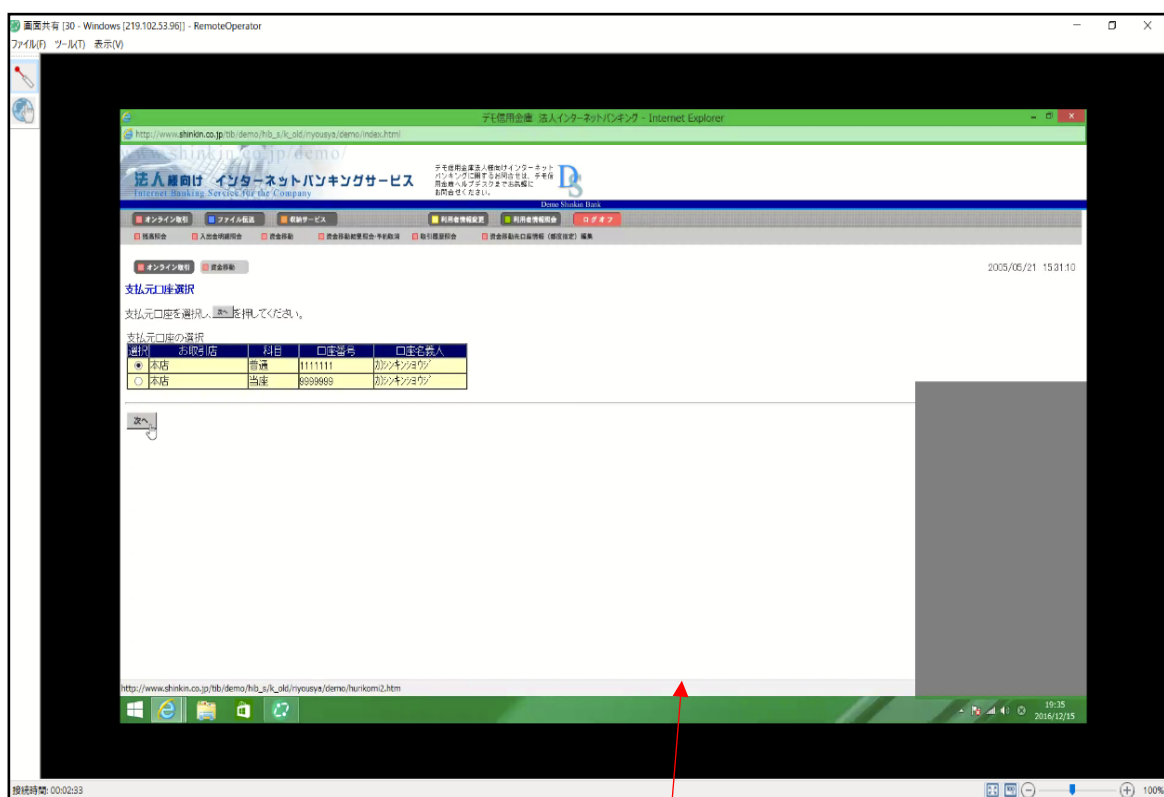
選択	お取引店	科目	口座番号	口座名義人
<input checked="" type="radio"/>	本店	普通	11111111	カシキヨウゾウ
<input type="radio"/>	本店	当座	99999999	カシキヨウゾウ

Below the table is a '次へ' (Next) button. A red arrow points to this button, and a text box explains: 'お客様のパソコン画面上に矢印を表示し、操作をご案内いたします。' (We will display an arrow on your PC screen and guide you through the operation.)

On the right side, a 'RemoteOperator' window is open, showing a '画面共有' (Screen Sharing) interface. It includes a '一時停止' (Pause) button, which is highlighted with a red box and a red arrow. A text box below explains: 'パスワード入力画面、その他重要な情報が表示される時は、「一時停止」ボタンをクリックして画面共有を停止していただきます。' (When a password input screen or other important information is displayed, please click the 'Pause' button to stop screen sharing.)

パスワード入力画面、その他重要な情報が表示される時は、「一時停止」ボタンをクリックして画面共有を停止していただきます。

#### 4. 画面共有時のイメージ【オペレーター側】



オペレーターはお客様の画面を見ながらご案内させていただきます。

#### 5. セキュリティについて

本サービスは、セキュリティ対策を行っております。情報は暗号化されて送られ、個人情報情報の漏洩などの危険はありません。

本サービスご利用中、お客様のパソコンに保存されたデータや情報をオペレーターが拝見する場合がありますが、これらについては個人情報保護方針にもとづいて取り扱うので不正に記録、漏洩等することはありません。

当金庫個人情報保護方針 [https://www.shinkin.co.jp/rumoi/policy/privacy\\_policy.html](https://www.shinkin.co.jp/rumoi/policy/privacy_policy.html)

業務委託先(株)中国しんきん総合サービス個人情報保護方針 <http://www.e-css.net/policy/index.html>

ご利用いただくために一時ファイル (exe ファイル) を実行いただきます。本サービスが終了し、接続を切断すると一時ファイルは自動的に削除されます。切断後は、オペレーターはお客様の画面を閲覧できません。また、本サービスにより拝見する情報について、しんきん EB サポートデスクにデータが残ることはありません。

本サービスでは、お客様のパソコンに操作案内用の矢印を表示させるためのデータを送りますが、お客様のパソコンの内部データを書き換えることは一切ありません。

## 6. 動作環境

---

詳しい動作環境については下記 URL をご確認ください。

<http://www.intercom.co.jp/remotepoperator/enterprise/environment.html>

▶▶リモートサポートサービスの操作説明はこちら

[▶▶利用規約はこちら](#)