

＼日頃のご愛顧に感謝！／

出資会員様限定

# 会員優遇定期預金

お取扱期間

令和8年 2/9 月 ▶ 令和8年 5/29 金

期間中、当金庫の出資会員となっているお客様が  
20万円以上を新規にお預け入れいただいた場合、または  
20万円以上で増額書替された場合、以下の金利を適用いたします。

スーパー定期  
1年もの

年

0.50%

## 商品概要

### ご利用いただける方

期間中、対象となる定期預金20万円以上を新規お預け入れまたは増額書替いただいた個人のお客様（個人事業主含む）で当金庫出資会員のお客様、または新規出資会員のお申し込みをいただけるお客様

### お預入金額

20万円以上500万円以内（1円単位）

### お預入定期預金

スーパー定期（1年もの）自動継続扱い

### 適用金利

1年もの 年0.50%

※満期日以降は、継続時の店頭表示金利となります。

※お利息は、付利単位を1円とし1年を365日とする。日割計算で行い、満期日以後に一括してお支払いします。

### その他（次の内容を必ずご確認ください）

- やむを得ず、中途解約された場合は、お預入れ日から解約日までは当金庫所定の中途解約利率が適用されます。
- 本商品は、預金保険制度の対象商品です。（同保険の範囲内で保護されます。）
- 令和19年12月31日までの間にお受取りになる利息には「復興特別所得税」が課税されており、お受取りになる利息には20.315%（国税15.315%・地方税5%）の税金がかかります。



新湊信用金庫

詳しくは裏面の各店窓口へお問い合わせください。

皆さまと一緒にこの街を元気にしたい。  
この街を応援するあなたをお待ちしています。  
新湊信用金庫は会員の皆さまに支えられています。

### 会員とは

協同組織の地域金融機関である新湊信用金庫では、  
組織を構成する一人ひとりを会員と呼んでいます。

### 会員と非会員の違いは

会員、非会員ともに融資を受けることはできますが、  
700万円を超える融資は会員のみ受けることができます。  
また、会員のための様々なサービスをご用意しています。

### 会員になるには

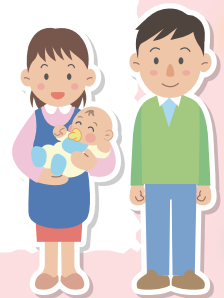
当金庫の窓口で、いつでも受け付けています。  
なお、当金庫の会員になるには、  
以下の会員資格を満たしていることが必要です。

### 会員資格は

当金庫の営業地域にお住まいの方(転入予定の方)、当金庫の  
営業地域にお勤めの方・事業所をお持ちの方およびその役員  
ただし、個人事業者で常時使用する従業員数が300人を超える場合、  
また、法人事業者で常時使用する従業員数が300人を超え、かつ資本金が  
9億円を超える場合には、会員となることができません。

### 出資金は

10,000円から



 **新湊信用金庫**

本店営業部 射水市中新湊12-20 TEL 0766-82-8611

中曽根支店 高岡市中曽根325-1 TEL 0766-82-8622  
西部支店 射水市本町2-2-45 TEL 0766-82-8633  
高岡支店 高岡市新成町1-38 TEL 0766-22-5561

富山支店 富山市新根塚町2-3-3 TEL 076-421-3700  
歌の森支店 射水市戸破1621 TEL 0766-56-8670  
大門支店 射水市戸破1621 TEL 0766-53-5558

詳しくは、当金庫の窓口までお問い合わせください。