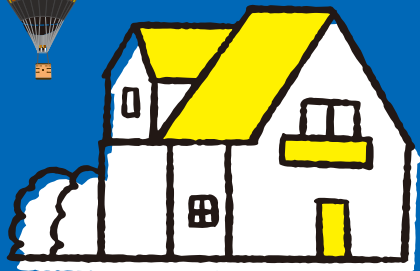


住宅ローン



変動金利型 (年2回見直し)

団信保険料込み
保証料別途

年0.76%

固定金利型

●特別金利は、当初の固定金利選択期間についてのみ適用となります。●特別金利適用終了後も一定の要件を満たして頂いたお客さまについては、基準金利より金利を引下げて適用いたします。※団信保険料込み・保証料別途

3年固定型

基準金利
年2.70%から

期間限定
特別金利

年1.00%^(注1) ~ 年1.20%
(注1)年1.00%は、下記金利優遇条件を満たした場合に適用されます。

5年固定型

基準金利
年2.90%から

期間限定
特別金利

年1.10%^(注1) ~ 年1.30%
(注1)年1.10%は、下記金利優遇条件を満たした場合に適用されます。

10年固定型

基準金利
年3.00%から

期間限定
特別金利

年1.50%^(注1) ~ 年1.70%
(注1)年1.50%は、下記金利優遇条件を満たした場合に適用されます。

ご利用いただける方

- 安定、継続した収入があり、保証会社の保証を受けられる方。
- 当金庫指定の団体信用生命保険にご加入できる方。(保険料は当金庫が負担します)
- ※既に当金庫にてご利用いただいている住宅ローンからのお借り換えは出来ません。

金利優遇条件

- 条件①: 公共料金の口座引落しと契約(3種目以上)
(各種税金の口座引落し、あるいは、クレジットカードを使った引落とし契約も含まれます)
- 条件②: 給与振込(毎月8万円以上)または、公的年金の受け取り
(年金の受け取りは、ご家族の方、あるいは別居の親族の年金でも結構です)
- 条件③: カードローンのご契約(新規契約を含みます)
- 条件④: 毎月5,000円以上の「積立型投資信託契約」または、残高が30万円以上の「投資信託契約」
- 条件⑤: 消費者金融(マイカーローン、教育ローンなど)のご利用の方
(新規契約を含みます)
- 条件⑥: 当金庫にて定期預金30万円以上のご契約、あるいは定期積金のご契約
(月額1万円×2年以上)

※条件①のみ→→→特別金利を適用
 ※条件①+②→→→特別金利よりさらに▲0.1%引下げ
 ※条件①+②+③+(④、⑤、⑥のいずれか1つ)→→→→
 →特別金利よりさらに▲0.2%引下げ

さらに大きな安心を(もしもの時に安心をお届けします。)

- 3大疾病保障特約付団信保険(上記金利+0.20%)
万が一のとき、3大疾病になってしまったとき、住宅ローンの残高0円
- 8大疾病補償付債務返済支援保険(上記金利+0.11%)
従来の病気・ケガによる就業不能時の一定期間の月額返済補償機能に加え、8大疾病が原因の場合、その後の残債を一括補償する機能が付加されます。
- がん保障特約付団信(上記金利+0.09%)
がんと診断されたとき、住宅ローン残高0円
(注)上皮内がん・皮膚の悪性黒色腫以外の皮膚がんについては支払対象外です。
※加入を希望される場合は商品概要・支払事由をご確認ください。

お使いみち/住宅の新築・購入(土地のみの購入も含む)・マンション(中古含む)購入・増改築・リフォーム・中古住宅購入・他金融機関住宅ローンの借替え
 ご融資期間/40年以内(※保証会社によって50年以内も選択できます。)
 ご融資金額/1億円以内
 ご返済方法/元利均等・元金均等返済
 担保/お借入対象物件に原則として第一順位の抵当権を設定していただきます。
 保証/しんぎん保証基金・九州総合信用(株)・全国保証(株)等の保証をご利用いただけます。

○特別金利は、当初の固定金利選択期間についてのみ適用となります。
 ○特別金利適用期間終了後も優遇金利条件を満たして頂いたお客様については、当庫各住宅ローンの基準金利より1.3%引下げて適用いたします。

○お申込みに際しては、当庫および保証会社の審査がございます。その結果によりましては、減額での承認やお断りする場合がございますので、あらかじめご了承ください。また、保険加入につきましても、保険会社の引受承諾が必要となります。



Webで24時間
受付中!

あなたの笑顔がみたいから
佐賀信用金庫
https://www.shinkin.co.jp/saga/

- 本店営業部 TEL 0952(22)2145
- 西支店 TEL 0952(25)3165
- 高木瀬支店(神野支店内) TEL 0952(31)3161
- 早津江支店 TEL 0952(45)2151
- 尼寺支店 TEL 0952(62)2331
- 天祐支店 TEL 0952(25)3221
- 神野支店 TEL 0952(31)3161
- 大崎支店 TEL 0952(26)2431
- 佐賀医大前支店 TEL 0952(30)0620

フリーダイヤル ローン ニッコリ サンキュー

お問合せは **0120-602539**

平日/9:00~17:00(土・日・祝日除く)

●神埼支店
TEL 0952(53)3353

●鳥栖支店
TEL 0942(82)0689 令和5年10月1日現在



お友だち登録で
お得な情報をお届け

信用金庫3大疾病保障特約付 リビング・ニーズ特約付団体信用生命保険

「万への備え」に、
「3大疾病への備え」を加えて、
お客さまにローンご返済の安心をお届けします。

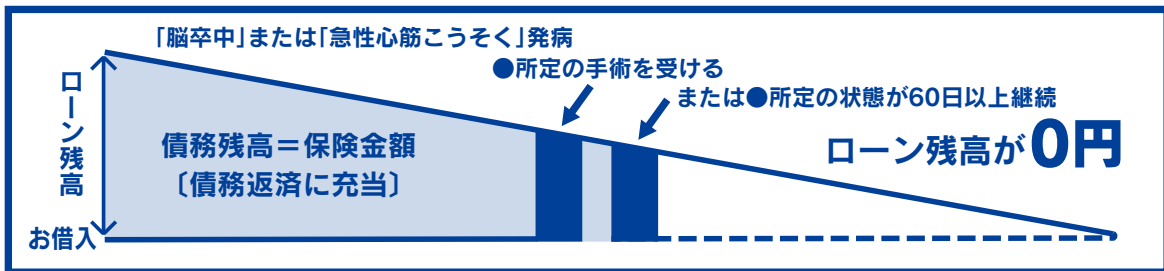
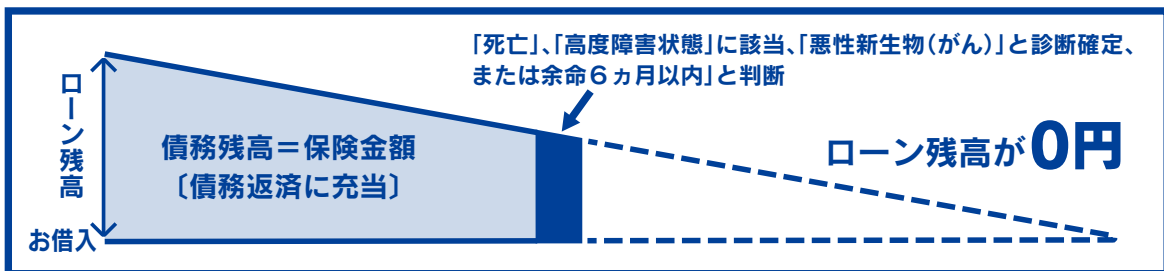
死亡または所定の高度障害状態に該当したら ローン残高が0円

余命6カ月以内と判断されたら ローン残高が0円

3大疾病

悪性新生物(がん)と診断確定されたら ローン残高が0円

脳卒中・急性心筋こうそくで
●所定の手術を受ける
または
●所定の状態で60日以上継続
ローン残高が0円



※本団体信用生命保険にご加入の場合は、通常の住宅ローン金利に年0.20%上乗せした金利になります。

ご加入について

①加入対象者

新たにご融資を受けられる方のうち、加入可能な年齢かつ幹事生命保険会社にご加入を承諾した方ただし、がん(悪性しゅよう・肉腫・悪性リンパ腫・白血病・上皮内がん・皮膚がんを含みます)の既往歴のある方は、3大疾病保障特約付リビング・ニーズ特約付団体信用生命保険にはご加入できません。

②加入手続

融資が実行されるまでに「申込書兼告知書」をご提出いただきます。なお、借入金額(保険金額)が5,000万円を超える場合には、幹事生命保険会社所定の「専用診断書」をご提出ください。また、告知の内容によっては医師の診断書等を追加してご提出いただくことがあります(診断書取得にかかる費用はお客さま(加入申込者)にご負担いただきます)。
※健康状態によっては、ご加入をお断りする場合もございますのでご了承ください。

信用金庫団信のご説明動画をホームページでご覧いただけます。

スマートフォンから
アクセスできます。



佐賀信用金庫

佐賀市中央本町8番10号 TEL.0952-22-2141

保険契約者 信金中央金庫

令和5年10月1日現在